

TYP STRUKTURY: heterogenní struktura

118 / Čimice

SPRÁVNÍ OBVOD

Praha 8

MĚSTSKÁ ČÁST

Praha 8

KATASTRÁLNÍ ÚZEMÍ

Bohnice, Čimice

ROZLOHA

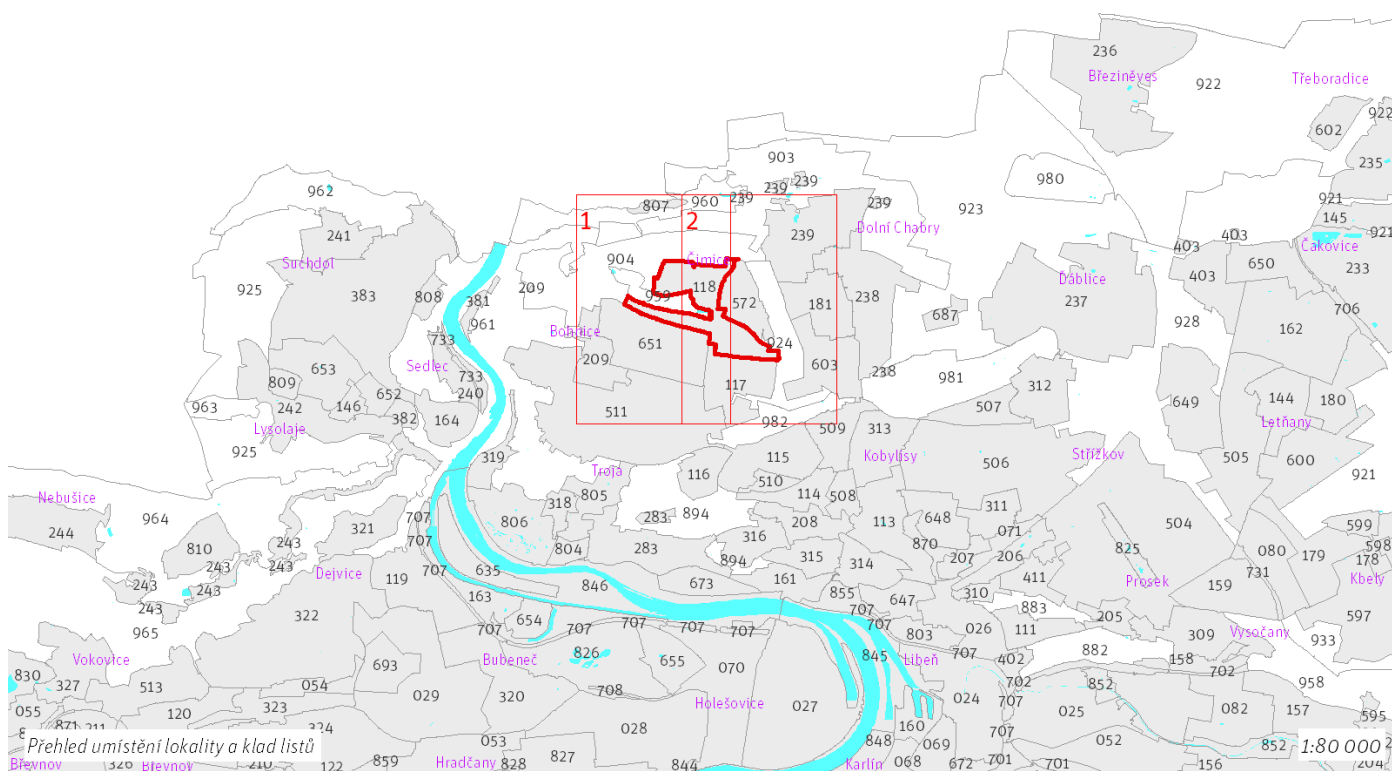
59 ha

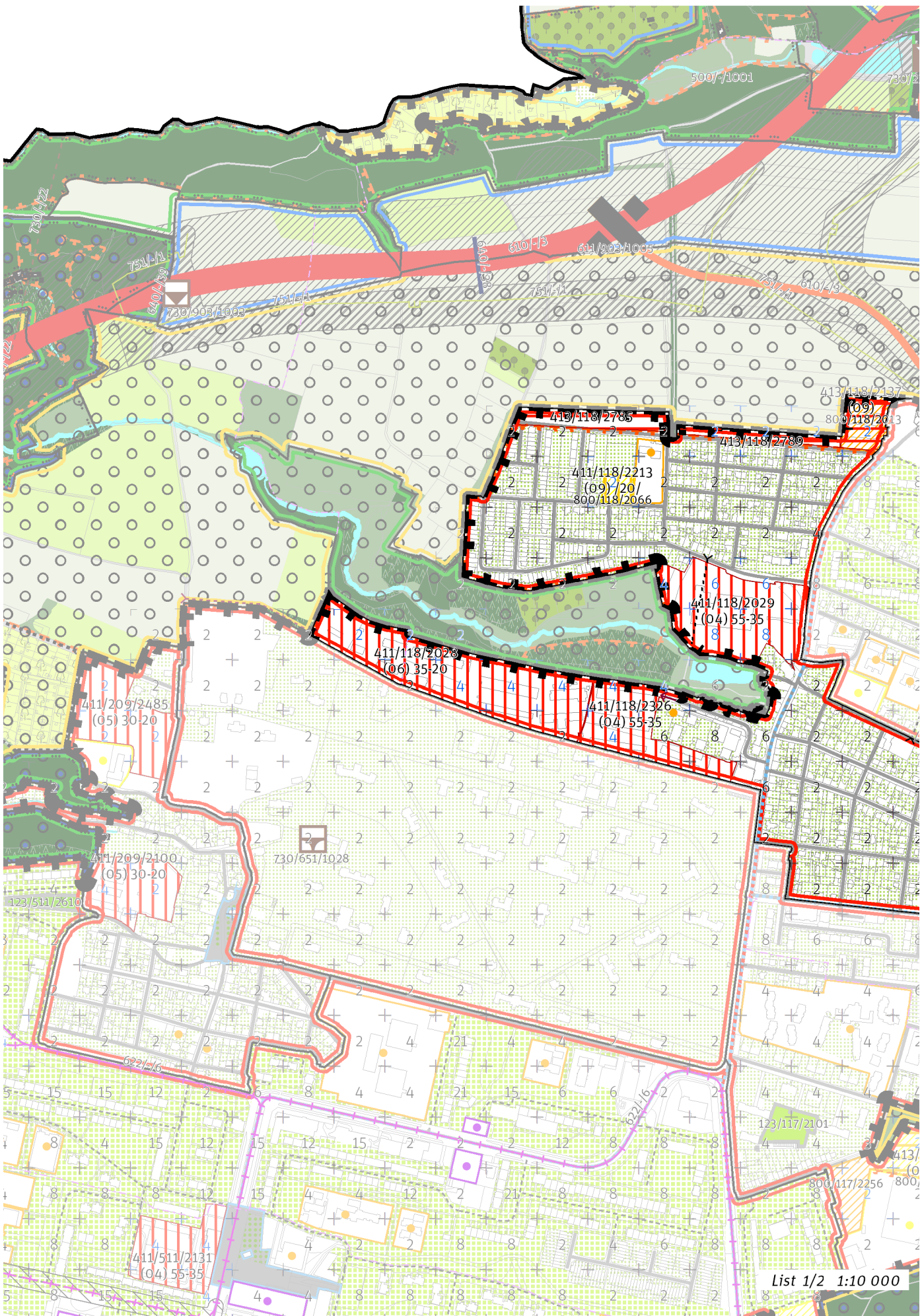
| | |
|---------------------------------------|--------------------------------------|
| Z | (04) |
| ZASTAVITELNOST: zastavitelná stavební | TYP STRUKTURY: heterogenní struktura |
| / O | [S] |
| ZPŮSOB VYUŽITÍ: zastavitelná obytná | MÍRA STABILITY: stabilizovaná |

CÍLOVÝ CHARAKTER LOKALITY

Dotyčit a posilovat cílový charakter zastavitelné, stabilizované, obytné lokality Čimice se strukturou heterogenní. Lokalita je součástí krajiny vymezené v ZÚR s názvem Městská krajina Praha.

Lokalita Čimice je vymezena jako lokalita s heterogenní strukturou. Cílem navržených regulativů je zachování prostorového uspořádání, rozvíjení různorodosti, v transformačních plochách doplnění zástavby s ohledem na celkový charakter lokality, napojení vzniklé uliční sítě na Čimický rybník a na údolí Čimického potoka a posílení těžiště lokality naplněním potenciálu transformační plochy na křižení ulic Čimická a Na Zámkách. Lokalita je prostorově uspořádána převážně formou zástavby v zahradách.





List 1/2 1:10 000

100 / MĚSTSKÁ PŘÍRODA

Individuální regulativy nejsou stanoveny.

200 / VYSTAVĚNÉ PROSTŘEDÍ

-> (O4) *Heterogenní struktura, čl. 44*

Individuální regulativy nejsou stanoveny.

300 / VYUŽITÍ ÚZEMÍ

-> *Zastavitelná obytná lokalita, čl. 63*

Individuální regulativy nejsou stanoveny.

400 / STABILITA A MÍRA VYUŽITÍ ÚZEMÍ

-> *Typy stability lokalit, čl. 69*

Napojit kapličku sv. Jana Nepomuckého na síť veřejných prostranství.

Zastavitelné malé rozvojové plochy navazující na stávající strukturu

Rozvojová plocha **413/118/2789** o rozloze 6873 m²

Typ struktury: heterogenní struktura

Způsob využití: obytná

Rozvojová plocha **413/118/2785** o rozloze 11669 m²

Typ struktury: heterogenní struktura

Způsob využití: obytná

-> *Míra využití území k zastavění pro malé rozvojové plochy navazující na stávající strukturu, čl. 75*

Zastavitelné transformační a rozvojové plochy doplňující stávající struktury

Transformační plocha **411/118/2028** o rozloze 60096 m²

Typ struktury: struktura zahradního města

Způsob využití: obytná

Koeficient zastavění stavebního bloku ZB:

ZB_M: 35% (pro malé bloky do 2 000 m² včetně)

ZB_{S1}: 35%

ZB_S: $[ZB_V + (ZB_{S1} - ZB_V) \times (12\ 000 - \text{plocha bloku}) / 10\ 000]$ (pro střední bloky nad 2 000 m² do 12 000 m² včetně)

ZB_V: 20% (pro velké bloky nad 12 000 m²)

ZB_N: 25% (pro neznámý blok)

Transformační plocha **411/118/2029** o rozloze 44440 m²

Typ struktury: heterogenní struktura

Způsob využití: obytná

Koeficient zastavění stavebního bloku ZB:

ZB_M: 65% (pro malé bloky do 2 000 m² včetně)

ZB_{S1}: 55%

ZB_S: $[ZB_V + (ZB_{S1} - ZB_V) \times (12\ 000 - \text{plocha bloku}) / 10\ 000]$ (pro střední bloky nad 2 000 m² do 12 000 m² včetně)

ZB_V: 35% (pro velké bloky nad 12 000 m²)

ZB_N: 40% (pro neznámý blok)

Ve vymezeném přírodním parku přizpůsobit strukturu nově umísťované zástavby měřítku a kompozici krajinného prostředí.

Rozvojová plocha **413/118/2137** o rozloze 9431 m²

Typ struktury: struktura areálů vybavenosti

Způsob využití: obytná

Zastavitelnost z velikosti plochy: nestanovuje se

Transformační plocha **411/118/2326** o rozloze 26907 m²

Typ struktury: heterogenní struktura

Způsob využití: obytná

Koeficient zastavění stavebního bloku ZB:

ZB_M: 65% (pro malé bloky do 2 000 m² včetně)

ZB_{S1}: 55%

ZB_S: $[ZB_V + (ZB_{S1} - ZB_V) \times (12\ 000 - \text{plocha bloku}) / 10\ 000]$ (pro střední bloky nad 2 000 m² do 12 000 m² včetně)

ZB_V: 35% (pro velké bloky nad 12 000 m²)

ZB_N: 40% (pro neznámý blok)

Transformační plocha **411/118/2213** o rozloze 3259 m²

Typ struktury: struktura areálů vybavenosti

Způsob využití: rekreační

Zastavitelnost z velikosti plochy: 20%

-> *Míra využití území k zastavění pro transformační a rozvojové plochy doplňující stávající struktury, čl. 76*

500 / KRAJINNÁ INFRASTRUKTURA

Individuální regulativy nejsou stanoveny.

600 / DOPRAVNÍ INFRASTRUKTURA

Individuální regulativy nejsou stanoveny.

700 / TECHNICKÁ INFRASTRUKTURA

Individuální regulativy nejsou stanoveny.

800 / VEŘEJNÁ VYBAVENOST

Veřejná vybavenost

800/118/2013 - plocha o velikosti 9431 m² rezervovaná pro veřejnou vybavenost, pro využití: občanská vybavenost

800/118/2066 - plocha o velikosti 3258 m² rezervovaná pro veřejnou vybavenost, pro využití: rekreační vybavenost

-> *Plochy veřejné vybavenosti, čl. 146*

900 / VEŘEJNÝ ZÁJEM

Individuální regulativy nejsou stanoveny.
