

TYP STRUKTURY: heterogenní struktura

142 / Jahodnice

SPRÁVNÍ OBVOD

Praha 14, Praha 15

MĚSTSKÁ ČÁST

Praha 14, Praha-Štěrboholy

KATASTRÁLNÍ ÚZEMÍ

Hostavice, Kyje, Štěrboholy

ROZLOHA

68 ha

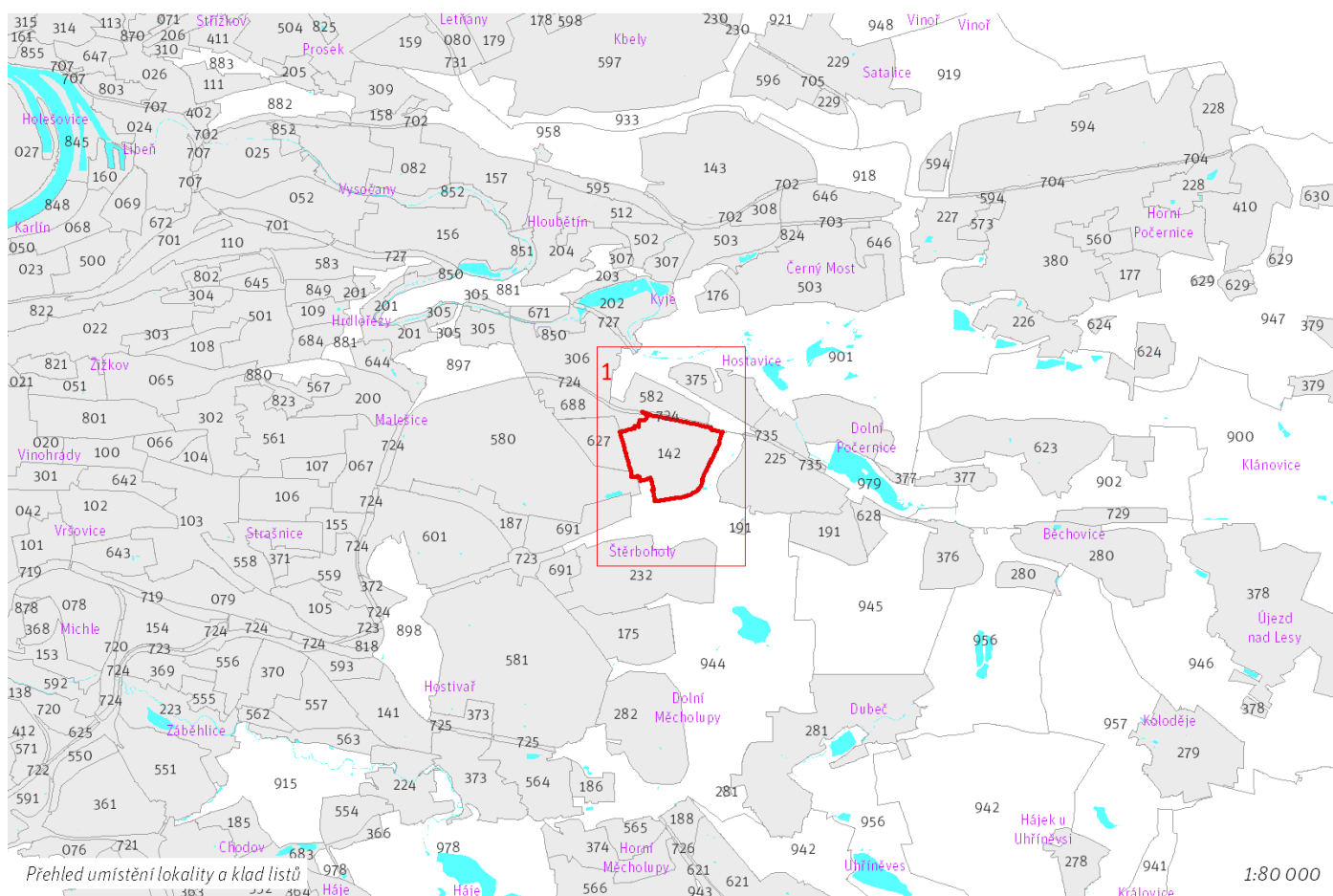
Z	(04)
ZASTAVITELNOST: zastavitelná stavební	TYP STRUKTURY: heterogenní struktura
/ O	[S]
ZPŮSOB VYUŽITÍ: zastavitelná obytná	MÍRA STABILITY: stabilizovaná

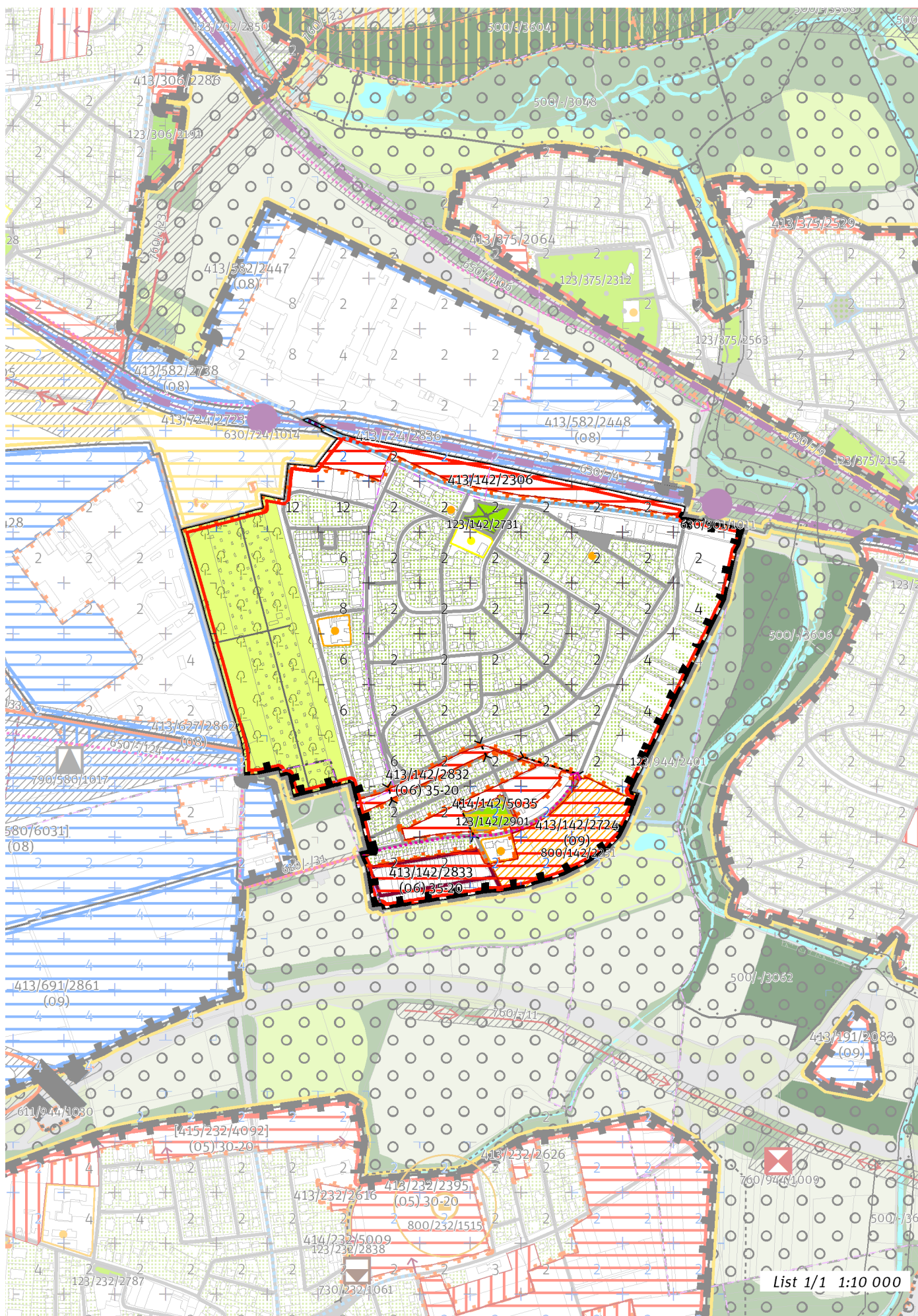
CÍLOVÝ CHARAKTER LOKALITY

Dotvořit a posílovat cílový charakter zastavitelné, stabilizované, obytné lokality Jahodnice se strukturou heterogenní. Lokalita je součástí krajiny vymezené v ZÚR s názvem Městská krajina Prahy.

Lokalita Jahodnice je vymezena jako lokalita s heterogenní strukturou. Cílem navržených regulativů je rozvíjení prostorového uspořádání, ve vymezených transformačních plochách doplňování zástavby dle stanovených regulativů, napojení nově vzniklého uličního prostranství na stávající prostranství a zajištění prostupnosti do lokality Dolní Počernice – Horní Měcholupy, doplnění občanské vybavenosti v jižní části lokality, prodloužení ulice U Hostavického potoka jihozápadním směrem k produkčním lokalitám.

Lokalita je v rozsáhlé centrální části prostorově uspořádána formou zástavby v zahradách. V severní ulic Travná a Manželů Dostálových se nachází starší modernistická zástavba. V západní části lokality se nachází rozsáhlá zahrádková osada. Podél jihovýchodního a východního okraje lokality jsou obytné soubory.





List 1/1 1:10 000

100 / MĚSTSKÁ PŘÍRODA

Městské parky

123/142/2731 Park Československých legionářů - místní park

123/142/2901 Park Jahodnice - místní park

-> Městský park, čl. 84

-> Hierarchie městských parků, čl. 85

200 / VYSTAVĚNÉ PROSTŘEDÍ

-> (O4) Heterogenní struktura, čl. 44

Individuální regulativy nejsou stanoveny.

300 / VYUŽITÍ ÚZEMÍ

-> Zastavitelná obytná lokalita, čl. 63

Individuální regulativy nejsou stanoveny.

400 / STABILITA A MÍRA VYUŽITÍ ÚZEMÍ

-> Typy stability lokalit, čl. 69

Zastavitelné malé rozvojové plochy navazující na stávající strukturu

Rozvojová plocha **413/142/2306** o rozloze 31606 m²

Typ struktury: heterogenní struktura

Způsob využití: obytná

-> Míra využití území k zastavění pro malé rozvojové plochy navazující na stávající strukturu, čl. 75

Zastavitelné transformační a rozvojové plochy doplňující stávající struktury

Rozvojová plocha **413/142/2724** o rozloze 32125 m²

Typ struktury: struktura areálů vybavenosti

Způsob využití: obytná

Zastavitelnost z velikosti plochy: nestanovuje se

Rozvojová plocha **413/142/2833** o rozloze 21819 m²

Typ struktury: struktura zahradního města

Způsob využití: obytná

Koeficient zastavění stavebního bloku ZB:

ZB_M: 35% (pro malé bloky do 2 000 m² včetně)

ZB_{S1}: 35%

ZB_S: $[ZB_M + (ZB_{S1} - ZB_M) \times (12\ 000 - \text{plocha bloku}) / 10\ 000]$ (pro střední bloky nad 2 000 m² do 12 000 m² včetně)

ZB_V: 20% (pro velké bloky nad 12 000 m²)

ZB_N: 25% (pro neznámý blok)

Rozvojová plocha **413/142/2832** o rozloze 21956 m²

Typ struktury: struktura zahradního města

Způsob využití: obytná

Koeficient zastavění stavebního bloku ZB:

ZB_M: 35% (pro malé bloky do 2 000 m² včetně)

ZB_{S1}: 35%

ZB_S: $[ZB_M + (ZB_{S1} - ZB_M) \times (12\ 000 - \text{plocha bloku}) / 10\ 000]$ (pro střední bloky nad 2 000 m² do 12 000 m² včetně)

ZB_V: 20% (pro velké bloky nad 12 000 m²)

ZB_N: 25% (pro neznámý blok)

-> Míra využití území k zastavění pro transformační a rozvojové plochy doplňující stávající struktury, čl. 76

Nestavební transformační a rozvojové plochy

Rozvojová plocha **414/142/5035** o rozloze 4579 m²

Způsob využití: rekreační

Cílová charakteristika plochy: park

500 / KRAJINNÁ INFRASTRUKTURA

Individuální regulativy nejsou stanoveny.

600 / DOPRAVNÍ INFRASTRUKTURA

Systém pozemních komunikací

610/-/133 Komunikační propojení Průmyslová - Nedokončená – návrh

-> Systém pozemních komunikací, čl. 118 - 120

Železniční doprava

630/-/4 Železniční trať Praha-Velká Chuchle – Praha-Běchovice (jižní nákladní spojka) – návrh
-> Železniční doprava, čl. 126

Bezmotorová doprava

650/-/124 Cyklotrasa Jahodnice A 24 – návrh
-> Bezmotorová doprava, čl. 127 - 128

700 / TECHNICKÁ INFRASTRUKTURA

Individuální regulativy nejsou stanoveny.

800 / VEŘEJNÁ VYBAVENOST

Veřejná vybavenost

800/142/2251 - plocha o velikosti 32124 m² rezervovaná pro veřejnou vybavenost, pro využití: občanská vybavenost
-> Plochy veřejné vybavenosti, čl. 146

900 / VEŘEJNÝ ZÁJEM

Veřejně prospěšné stavby dopravní infrastruktury

910-610/-/133 Komunikační propojení Průmyslová - Nedokončená

910-630/-/4 Železniční trať Praha-Velká Chuchle – Praha-Běchovice (jižní nákladní spojka)

-> Veřejně prospěšné stavby, veřejně prospěšná opatření, stavby a opatření k zajišťování obrany a bezpečnost státu a plochy asanací, čl. 150 - 151

Navrhované veřejně prospěšné stavby, veřejně prospěšná opatření, stavby a opatření k zajišťování obrany a bezpečnost státu jsou vymezeny v grafické části ve výkrese Z 04.