

# 247 / Třebonice

## SPRÁVNÍ OBLAST

Praha 13

## MĚSTSKÁ ČÁST

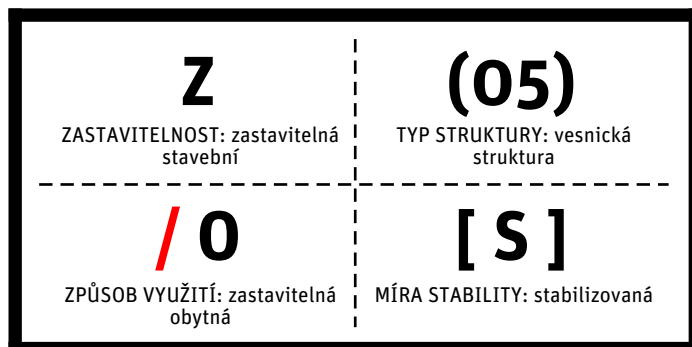
Praha 13

## KATASTRÁLNÍ ÚZEMÍ

Třebonice

## ROZLOHA

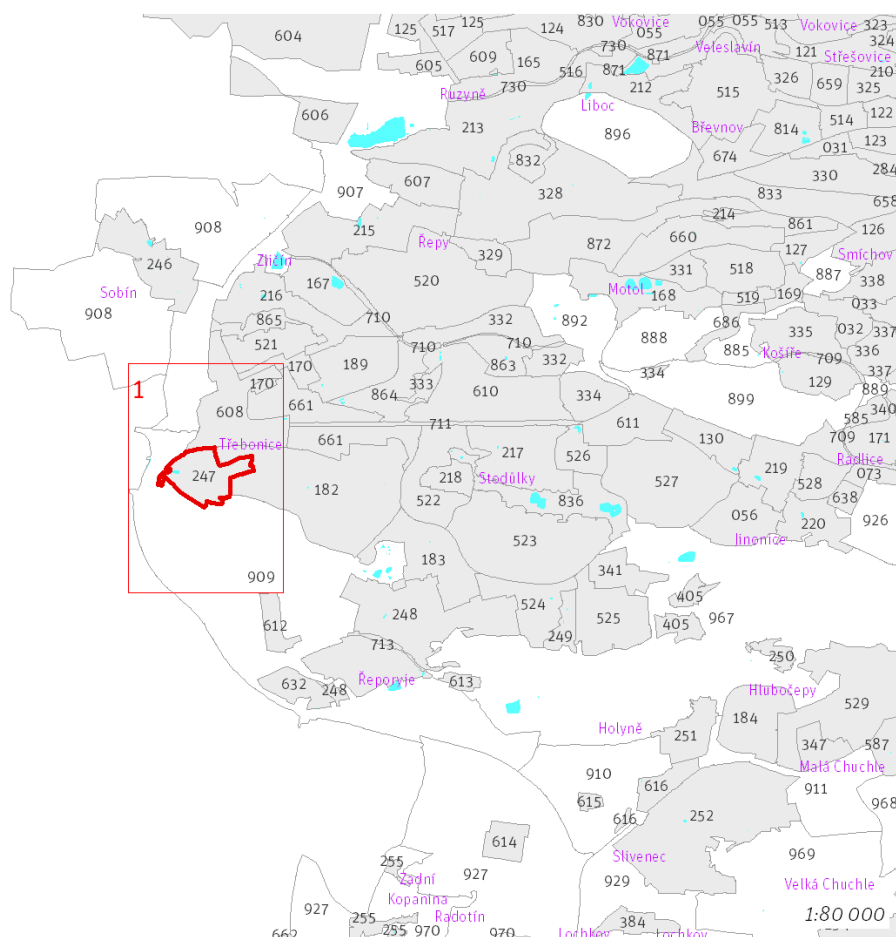
33 ha



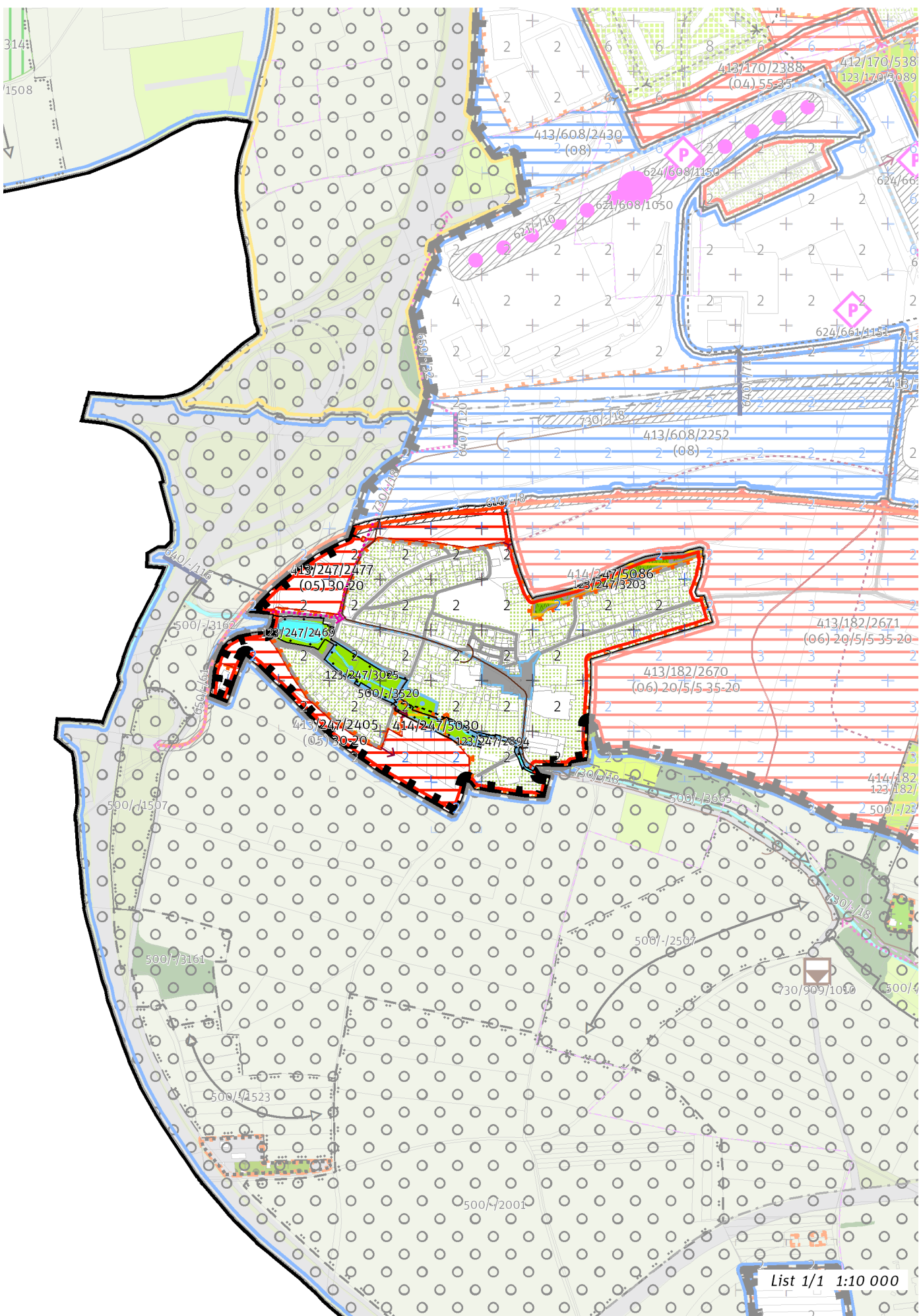
## CÍLOVÝ CHARAKTER LOKALITY

**Dotvořit a posilovat cílový charakter zastavitelné, stabilizované, obytné lokality Třebonice se strukturou vesnickou. Lokalita je součástí krajiny vymezené v ZÚR s názvem Městská krajina Prahy.**

Lokalita Třebonice je vymezena jako lokalita s původní vesnickou strukturou. V lokalitě je nutné chránit dochovaný charakter jádra původního historického sídla. Cílem navržených regulativů je zachování prostorového uspořádání, posílení historického jádra vesnice na křižování dnešních ulic K Řeporyjím a K Chabům a rozvíjení prostupnosti podél Dalejského potoka. Stávající zástavbu obklopují rozvojové plochy s obytným využitím, které prostorovým uspořádáním i využitím navazují na stabilizovanou část lokality.



Prehled umístění lokality a klad listů



List 1/1 1:10 000

## 100 / MĚSTSKÁ PŘÍRODA

### Městské parky

123/247/2469 Park u Třebonického rybníka - místní park

123/247/2894 Údolí Dalejského potoka - lokální park

123/247/3025 Údolí Dalejského potoka I. - lokální park

123/247/3203 Park u ulice K Náplavce - místní park

-> Městský park, čl. 84

-> Hierarchie městských parků, čl. 85

## 200 / VYSTAVĚNÉ PROSTŘEDÍ

-> (05) Vesnická struktura, čl. 45

Individuální regulativy nejsou stanoveny.

## 300 / VYUŽITÍ ÚZEMÍ

-> Zastavitelná obytná lokalita, čl. 63

Individuální regulativy nejsou stanoveny.

## 400 / STABILITA A MÍRA VYUŽITÍ ÚZEMÍ

-> Typy stability lokalit, čl. 69

### Zastavitelné transformační a rozvojové plochy doplňující stávající struktury

Rozvojová plocha **413/247/2477** o rozloze 36510 m<sup>2</sup>

Typ struktury: vesnická struktura

Způsob využití: obytná

Koeficient zastavění stavebního bloku ZB:

ZB<sub>M</sub>: 30% (pro malé bloky do 2 000 m<sup>2</sup> včetně)

ZB<sub>S1</sub>: 30%

ZB<sub>S</sub>:  $[ZB_v + (ZB_{s1} - ZB_v) \times (12\ 000 - \text{plocha bloku}) / 10\ 000]$  (pro střední bloky nad 2 000 m<sup>2</sup> do 12 000 m<sup>2</sup> včetně)

ZB<sub>V</sub>: 20% (pro velké bloky nad 12 000 m<sup>2</sup>)

ZB<sub>N</sub>: 25% (pro neznámý blok)

Rozvojová plocha **413/247/2405** o rozloze 37351 m<sup>2</sup>

Typ struktury: vesnická struktura

Způsob využití: obytná

Koeficient zastavění stavebního bloku ZB:

ZB<sub>M</sub>: 30% (pro malé bloky do 2 000 m<sup>2</sup> včetně)

ZB<sub>S1</sub>: 30%

ZB<sub>S</sub>:  $[ZB_v + (ZB_{s1} - ZB_v) \times (12\ 000 - \text{plocha bloku}) / 10\ 000]$  (pro střední bloky nad 2 000 m<sup>2</sup> do 12 000 m<sup>2</sup> včetně)

ZB<sub>V</sub>: 20% (pro velké bloky nad 12 000 m<sup>2</sup>)

ZB<sub>N</sub>: 25% (pro neznámý blok)

-> Míra využití území k zastavění pro transformační a rozvojové plochy doplňující stávající struktury, čl. 76

### Nestavební transformační a rozvojové plochy

Rozvojová plocha **414/247/5086** o rozloze 9279 m<sup>2</sup>

Způsob využití: rekreační

Cílová charakteristika plochy: park

Rozvojová plocha **414/247/5030** o rozloze 2248 m<sup>2</sup>

Způsob využití: rekreační

Cílová charakteristika plochy: park

## 500 / KRAJINNÁ INFRASTRUKTURA

### Skladebné části ÚSES

500/-/3520 LBK Dalejský potok – v přesných hranicích

-> Územní systém ekologické stability, čl. 113 - 116

## 600 / DOPRAVNÍ INFRASTRUKTURA

### Systém pozemních komunikací

610/-/8 Komunikace Západního města "V71", "V72" – návrh

-> Systém pozemních komunikací, čl. 118 - 120

### Bezmotorová doprava

650/-/32 Cyklotrasa za depem Zličín – návrh

650/-/61 Cyklotrasa na Chrášťany – návrh

-> *Bezmotorová doprava, čl. 127 - 128*

---

## 700 / TECHNICKÁ INFRASTRUKTURA

### **Odkanalizování území**

730/-/18 Sběrač Třebonice, kanalizace splašková gravitační, prodloužení – návrh

-> *Odkanalizování území, čl. 136*

---

## 800 / VEŘEJNÁ VYBAVENOST

Individuální regulativy nejsou stanoveny.

---

## 900 / VEŘEJNÝ ZÁJEM

### **Veřejně prospěšné stavby dopravní infrastruktury**

910-610/-/8 Komunikace Západního města "V71", "V72"

### **Veřejně prospěšné stavby technické infrastruktury**

910-730/-/18 Sběrač Třebonice, kanalizace splašková gravitační, prodloužení

-> *Veřejně prospěšné stavby, veřejně prospěšná opatření, stavby a opatření k zajišťování obrany a bezpečnost státu a plochy asanací, čl. 150 - 151*

Navrhované veřejně prospěšné stavby, veřejně prospěšná opatření, stavby a opatření k zajišťování obrany a bezpečnost státu jsou vymezeny v grafické části ve výkrese Z 04.