

# 253 / Malá Chuchle

## SPRÁVNÍ OBVOD

Praha 16

## MĚSTSKÁ ČÁST

Praha-Velká Chuchle

## KATASTRÁLNÍ ÚZEMÍ

Malá Chuchle

## ROZLOHA

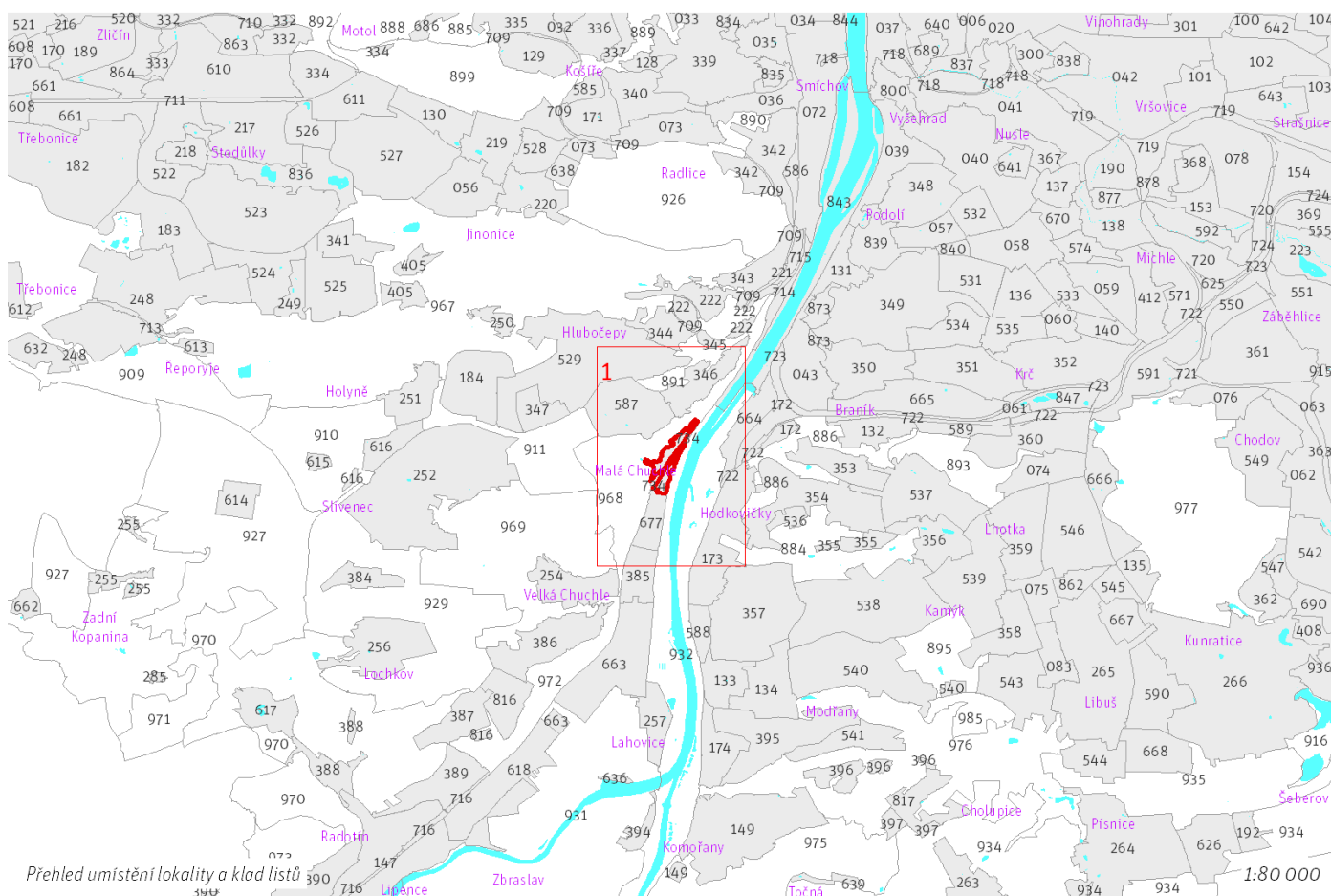
10 ha

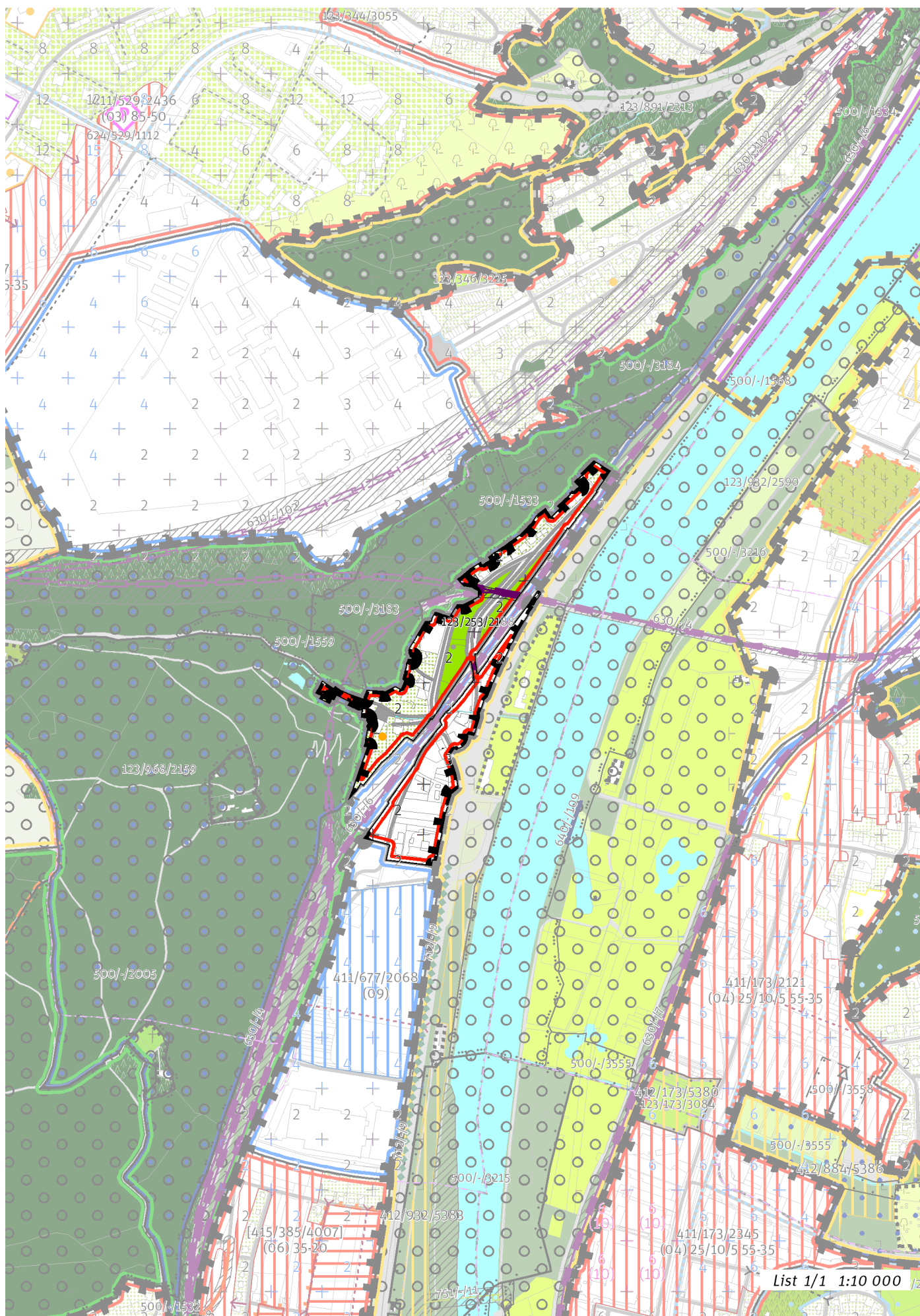
<b>Z</b> ZASTAVITELNOST: zastavitelná stavební	<b>(05)</b> TYP STRUKTURY: vesnická struktura
<b>/ O</b> ZPŮSOB VYUŽITÍ: zastavitelná obytná	<b>[S]</b> MÍRA STABILITY: stabilizovaná

## CÍLOVÝ CHARAKTER LOKALITY

**Dotvořit a posilovat cílový charakter zastavitelné, stabilizované, obytné lokality Malá Chuchle se strukturou vesnickou. Lokalita je součástí krajiny vymezené v ZÚR s názvem Krajina nivy Berounky.**

Lokalita Malá Chuchle je vymezena jako lokalita s původní vesnickou strukturou. V lokalitě je nutné chránit dochovaný charakter jádra původního historického sídla. Cílem navržených regulativů je zachování prostorového uspořádání a posílení historického jádra u dnešní ulice V lázních a zlepšení prostupnosti lokalitou parkem u ulice Podjezd.





---

## 100 / MĚSTSKÁ PŘÍRODA

### Městské parky

123/253/2188 Park u ulice Podjezd - místní park

-> Městský park, čl. 84

-> Hierarchie městských parků, čl. 85

---

## 200 / VYSTAVĚNÉ PROSTŘEDÍ

-> (O5) Vesnická struktura, čl. 45

Individuální regulativy nejsou stanoveny.

---

## 300 / VYUŽITÍ ÚZEMÍ

-> Zastavitelná obytná lokalita, čl. 63

Individuální regulativy nejsou stanoveny.

---

## 400 / STABILITA A MÍRA VYUŽITÍ ÚZEMÍ

-> Typy stability lokalit, čl. 69

Individuální regulativy nejsou stanoveny.

---

## 500 / KRAJINNÁ INFRASTRUKTURA

Individuální regulativy nejsou stanoveny.

---

## 600 / DOPRAVNÍ INFRASTRUKTURA

### Železniční doprava

630/-/102 Západní vstup Rychlého spojení – návrh

630/-/4 Železniční trať Praha-Velká Chuchle – Praha-Běchovice (jižní nákladní spojka) – návrh

630/-/6 Železniční trať Praha – Beroun – návrh

-> Železniční doprava, čl. 126

---

## 700 / TECHNICKÁ INFRASTRUKTURA

### Záplavová území

V lokalitě se nachází záplavové území určené k ochraně pro Q2002.

-> Záplavová území, čl. 134

Záplavová území jsou vymezena v grafické části ve výkrese Z 03.

---

## 800 / VEŘEJNÁ VYBAVENOST

Individuální regulativy nejsou stanoveny.

---

## 900 / VEŘEJNÝ ZÁJEM

### Veřejně prospěšné stavby dopravní infrastruktury

910-630/-/102 Západní vstup Rychlého spojení

910-630/-/4 Železniční trať Praha-Velká Chuchle – Praha-Běchovice (jižní nákladní spojka)

910-630/-/6 Železniční trať Praha – Beroun

-> Veřejně prospěšné stavby, veřejně prospěšná opatření, stavby a opatření k zajišťování obrany a bezpečnost státu a plochy asanací, čl. 150 - 151

Navrhované veřejně prospěšné stavby, veřejně prospěšná opatření, stavby a opatření k zajišťování obrany a bezpečnost státu jsou vymezeny v grafické části ve výkrese Z 04.

---