

280 / Běchovice

SPRÁVNÍ OBLAST

Praha 21

MĚSTSKÁ ČÁST

Praha-Běchovice

KATASTRÁLNÍ ÚZEMÍ

Běchovice

ROZLOHA

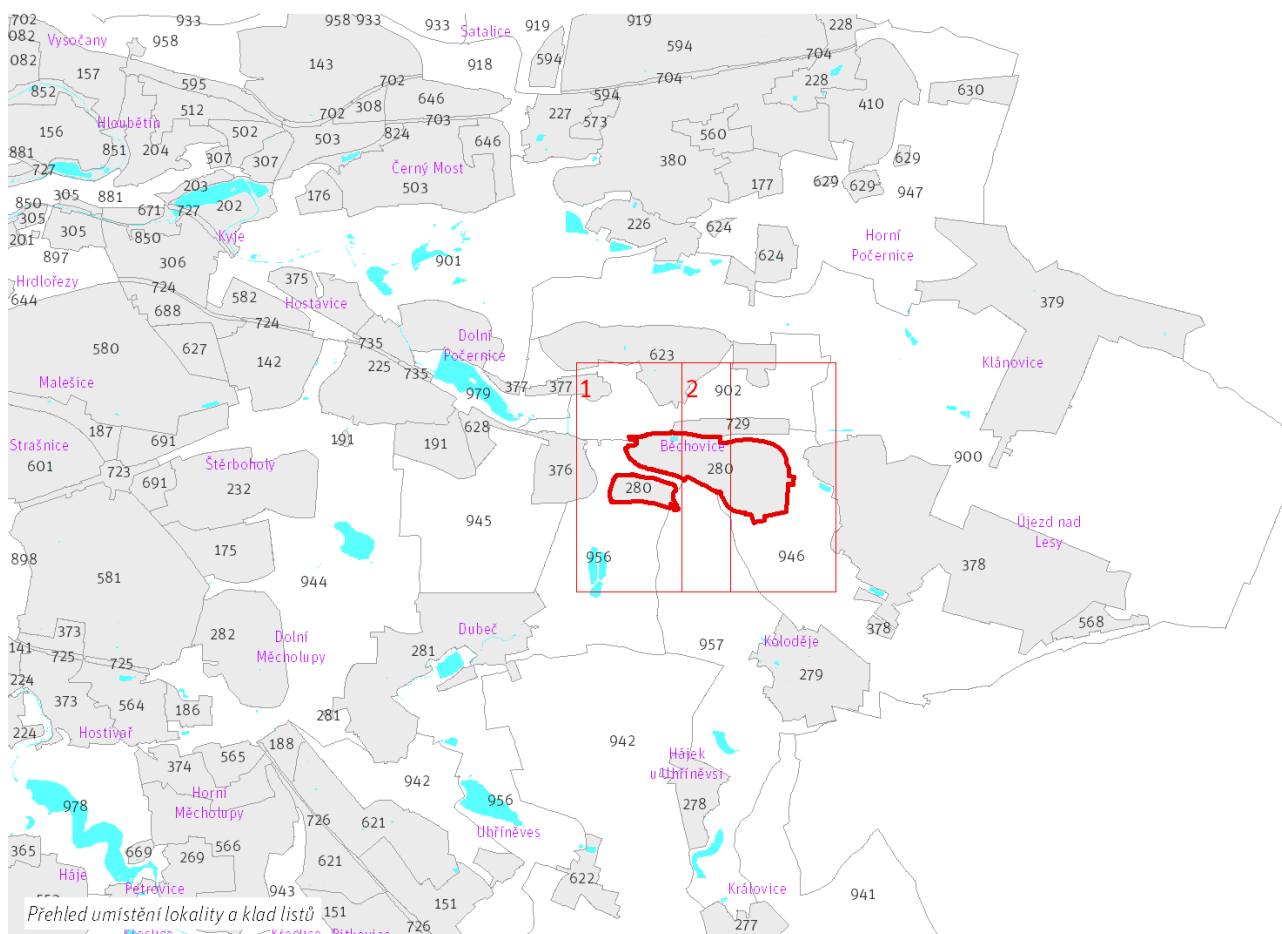
108 ha

Z ZASTAVITELNOST: zastavitelná stavební	(05) TYP STRUKTURY: vesnická struktura
/ O ZPŮSOB VYUŽITÍ: zastavitelná obytná	[S] MÍRA STABILITY: stabilizovaná

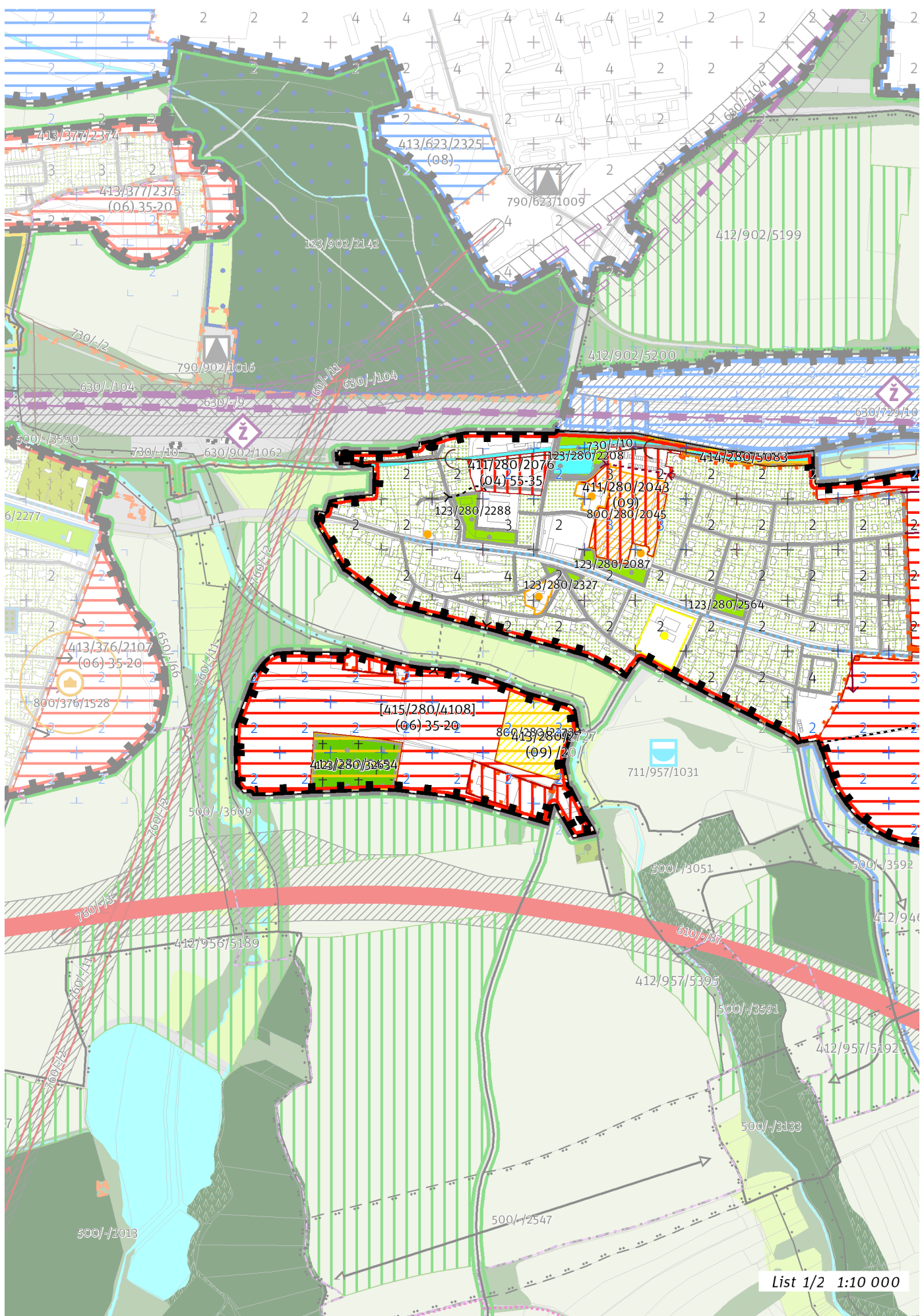
CÍLOVÝ CHARAKTER LOKALITY

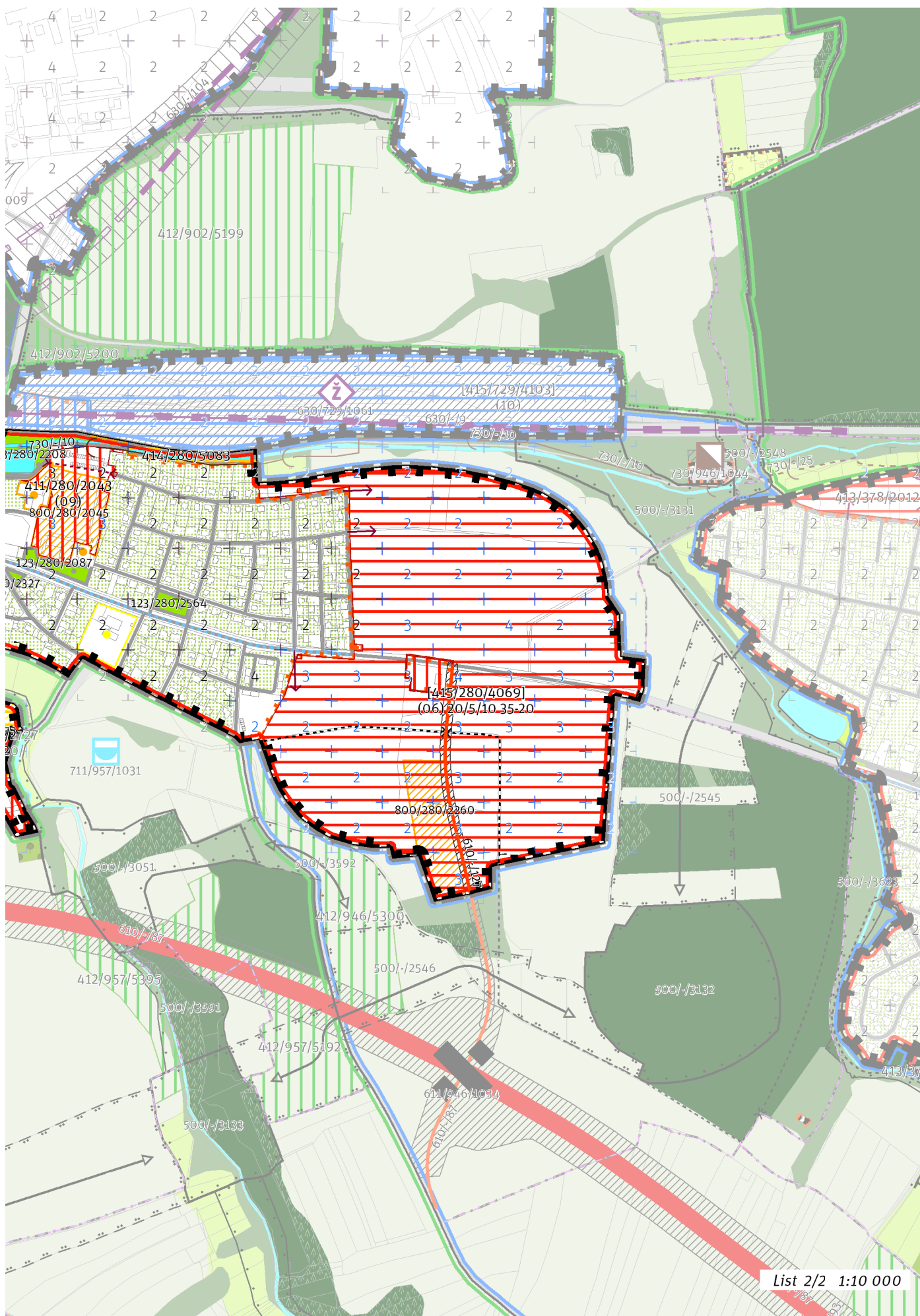
Dotvořit a posilovat cílový charakter zastavitelné, stabilizované, obytné lokality Běchovice se strukturou vesnickou. Lokalita je součástí krajiny vymezené v ZÚR s názvem Krajina Úvalské plošiny.

Lokalita Běchovice je vymezena jako lokalita s původní vesnickou strukturou. V lokalitě je nutné chránit dochovaný charakter jádra původního historického sídla. Cílem navržených regulativů je zachování prostorového uspořádání, posílení jádra vesnice u křížení dnešních ulic Českobrodské a Ke Kolodějům obklopeného rodinnými domy a doplnění chybějící občanské a rekreační vybavenosti. Rozvojové a transformační plochy navazují na stávající zástavbu a svým prostorovým uspořádáním i obytným využitím navazují na stabilizovanou část lokality, zajišťují zlepšení prostupnosti do krajinného zázemí lokality. Cílem navržených regulativů je dotvořit síť veřejných a parkových prostranství dle navržených parametrů transformačních a rozvojových ploch.



1:80 000





100 / MĚSTSKÁ PŘÍRODA**Městské parky**

123/280/2087 Park u Staré pošty - místní park
123/280/2208 Park u rybníka v Běchovicích - místní park
123/280/2288 Park u ulice Za poštovskou zahradou - místní park
123/280/2327 Park před školou v Běchovicích - místní park
123/280/2564 Park v ulici Do Újezda - místní park
123/280/3263 Hřbitov Běchovice - místní park

-> Městský park, čl. 84

-> Hierarchie městských parků, čl. 85

200 / VYSTAVĚNÉ PROSTŘEDÍ

-> (05) Vesnická struktura, čl. 45

Individuální regulativy nejsou stanoveny.

300 / VYUŽITÍ ÚZEMÍ

-> Zastavitelná obytná lokalita, čl. 63

Individuální regulativy nejsou stanoveny.

400 / STABILITA A MÍRA VYUŽITÍ ÚZEMÍ

-> Typy stability lokalit, čl. 69

Zastavitelné transformační a rozvojové plochy doplňující stávající struktury

Skupina [T+R] ploch **[415/280/4108]** se skládá z celkem 3 vzájemně sousedících transformačních a rozvojových ploch o souhrnné rozloze 134145 m² a jako pro celek pro ni platí:

Typ struktury: struktura zahradního města

Způsob využití: obytná

Koeficient zastavění stavebního bloku ZB:

ZB_M: 35% (pro malé bloky do 2 000 m² včetně)

ZB_{S1}: 35%

ZB_S: $[ZB_V + (ZB_{S1} - ZB_V) \times (12\ 000 - \text{plocha bloku}) / 10\ 000]$ (pro střední bloky nad 2 000 m² do 12 000 m² včetně)

ZB_V: 20% (pro velké bloky nad 12 000 m²)

ZB_N: 25% (pro neznámý blok)

Transformační plocha **411/280/2076** o rozloze 11034 m²

Typ struktury: heterogenní struktura

Způsob využití: obytná

Koeficient zastavění stavebního bloku ZB:

ZB_M: 65% (pro malé bloky do 2 000 m² včetně)

ZB_{S1}: 55%

ZB_S: $[ZB_V + (ZB_{S1} - ZB_V) \times (12\ 000 - \text{plocha bloku}) / 10\ 000]$ (pro střední bloky nad 2 000 m² do 12 000 m² včetně)

ZB_V: 35% (pro velké bloky nad 12 000 m²)

ZB_N: 40% (pro neznámý blok)

Rozvojová plocha **413/280/2727** o rozloze 21182 m²

Typ struktury: struktura areálů vybavenosti

Způsob využití: rekreační

Zastavitelnost z velikosti plochy: 20%

Transformační plocha **411/280/2043** o rozloze 27498 m²

Typ struktury: struktura areálů vybavenosti

Způsob využití: obytná

Zastavitelnost z velikosti plochy: nestanovuje se

-> Míra využití území k zastavění pro transformační a rozvojové plochy doplňující stávající struktury, čl. 76

Zastavitelné transformační a rozvojové plochy nových struktur

Skupina [T+R] ploch **[415/280/4069]** se skládá z celkem 2 vzájemně sousedících transformačních a rozvojových ploch o souhrnné rozloze 442572 m² a jako pro celek pro ni platí:

Typ struktury: struktura zahradního města

Způsob využití: obytná

Minimální podíl uličních prostranství UP_{min}: 20%

Minimální podíl městských parků PP_{min}: 5%

Maximální podíl veřejných prostranství VP_{max}: 40%

Minimální podíl občanské vybavenosti OV_{min}: 10%

Koeficient zastavění stavebního bloku ZB:

ZB_M: 35% (pro malé bloky do 2 000 m² včetně)

ZB_{S1}: 35%

ZB_S: $[ZB_V + (ZB_{S1} - ZB_V) \times (12\ 000 - \text{plocha bloku}) / 10\ 000]$ (pro střední bloky nad 2 000 m² do 12 000 m² včetně)

ZB_V: 20% (pro velké bloky nad 12 000 m²)

ZB_N: 25% (pro neznámý blok)

-> Míra využití území k zastavění pro transformační a rozvojové plochy nových struktur, čl. 77

Nestavební transformační a rozvojové plochy

Rozvojová plocha **414/280/5454** o rozloze 18647 m²
Způsob využití: rekreační
Cílová charakteristika plochy: hřbitov

Rozvojová plocha **414/280/5083** o rozloze 6830 m²
Způsob využití: rekreační
Cílová charakteristika plochy: park

500 / KRAJINNÁ INFRASTRUKTURA

Individuální regulativy nejsou stanoveny.

600 / DOPRAVNÍ INFRASTRUKTURA

Systém pozemních komunikací

610/-/127 Komunikační propojení Českobrodská-navrhovaná I/12 – návrh
-> Systém pozemních komunikací, čl. 118 - 120

700 / TECHNICKÁ INFRASTRUKTURA

Odkanalizování území

730/-/10 Sběrač H, kanalizace splašková gravitační, prodloužení – návrh
-> Odkanalizování území, čl. 136

800 / VEŘEJNÁ VYBAVENOST

Veřejná vybavenost

800/280/2045 - plocha o velikosti 20640 m² rezervovaná pro veřejnou vybavenost, pro využití: občanská vybavenost
800/280/2260 - plocha o velikosti 22057 m² rezervovaná pro veřejnou vybavenost, pro využití: občanská vybavenost
800/280/2272 - plocha o velikosti 19803 m² rezervovaná pro veřejnou vybavenost, pro využití: rekreační vybavenost
-> Plochy veřejné vybavenosti, čl. 146

900 / VEŘEJNÝ ZÁJEM

Veřejně prospěšné stavby dopravní infrastruktury

910-610/-/127 Komunikační propojení Českobrodská-navrhovaná I/12

Veřejně prospěšné stavby technické infrastruktury

910-730/-/10 Sběrač H, kanalizace splašková gravitační, prodloužení

-> Veřejně prospěšné stavby, veřejně prospěšná opatření, stavby a opatření k zajišťování obrany a bezpečnost státu a plochy asanací, čl. 150 - 151

Navrhované veřejně prospěšné stavby, veřejně prospěšná opatření, stavby a opatření k zajišťování obrany a bezpečnost státu jsou vymezeny v grafické části ve výkrese Z 04.