

# 392 / Zbraslav – Záběhlice

**SPRÁVNÍ OBVOD**

Praha 16

**MĚSTSKÁ ČÁST**

Praha-Zbraslav

**KATASTRÁLNÍ ÚZEMÍ**

Zbraslav

**ROZLOHA**

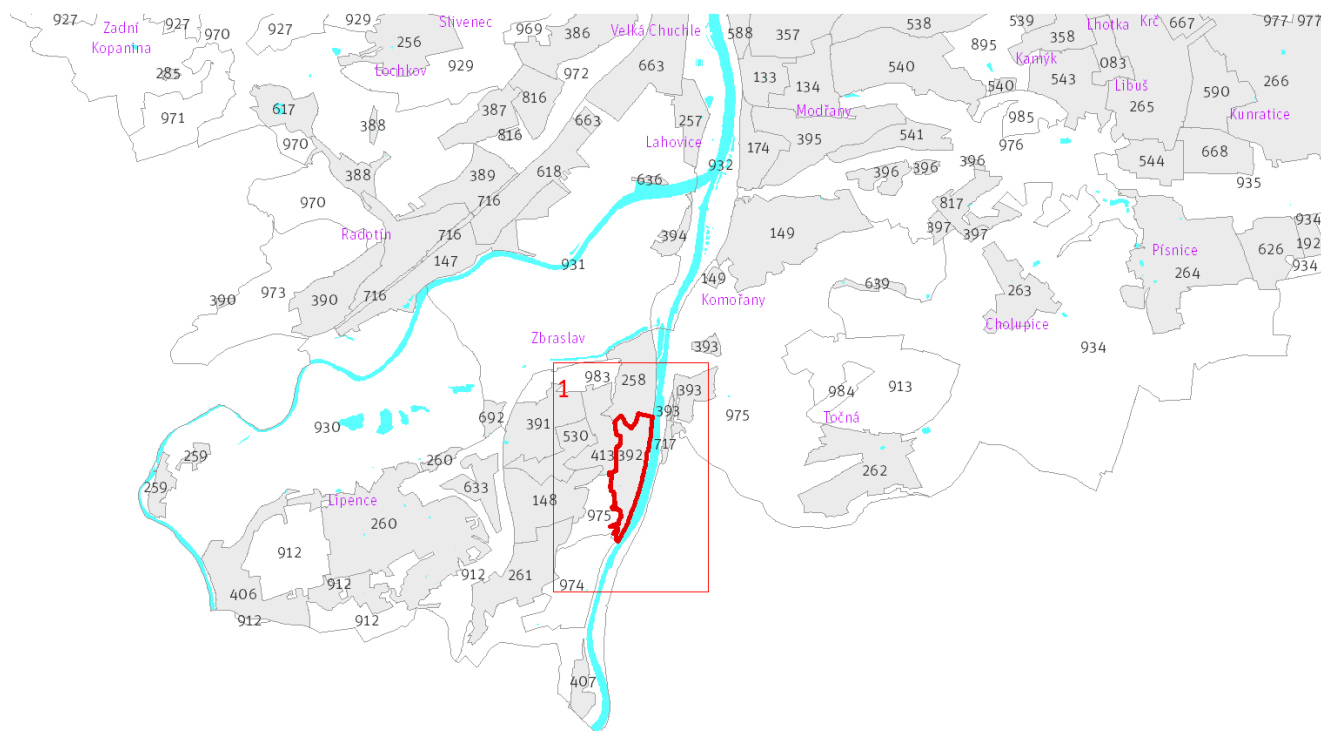
32 ha

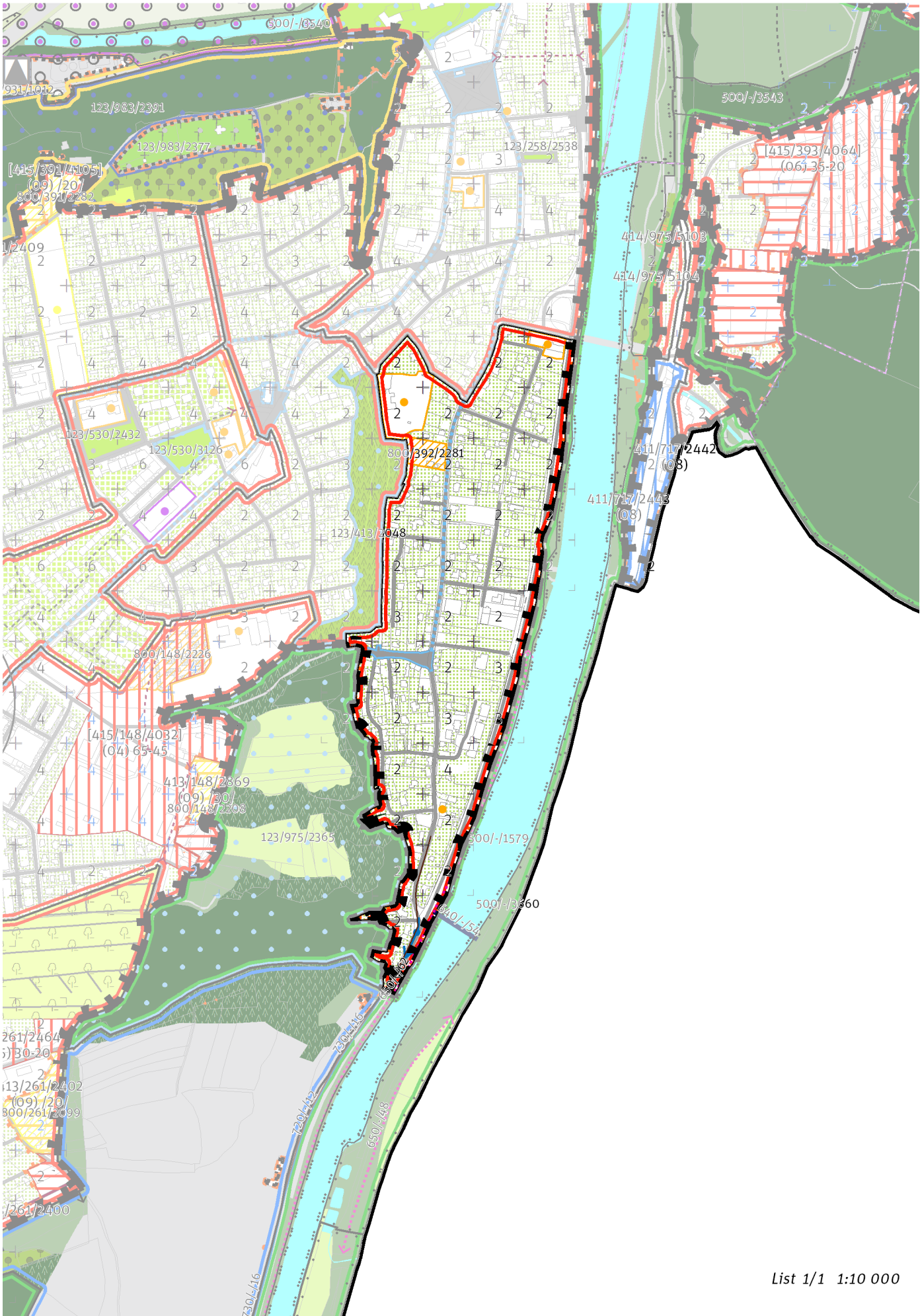
<b>Z</b> ZASTAVITELNOST: zastavitelná stavební	<b>(06)</b> TYP STRUKTURY: struktura zahradního města
<b>/ O</b> ZPŮSOB VYUŽITÍ: zastavitelná obytná	<b>[S]</b> MÍRA STABILITY: stabilizovaná

**CÍLOVÝ CHARAKTER LOKALITY**

Dotvořit a posilovat cílový charakter zastavitelné, stabilizované, obytné lokality Zbraslav – Záběhlice se strukturou zahradního města. Lokalita je součástí krajiny vymezené v ZÚR s názvem Krajina povltavských lesů.

Lokalita Zbraslav – Záběhlice je vymezena jako lokalita zahradního města. Cílem navržených regulativů je zachování prostorového uspořádání, rozvíjení přístupné sítě veřejných prostranství, osou které je ulice Žitavského a zachování homogenního výškového uspořádání zástavby.





List 1/1 1:10 000

---

## 100 / MĚSTSKÁ PŘÍRODA

Individuální regulativy nejsou stanoveny.

---

## 200 / VYSTAVĚNÉ PROSTŘEDÍ

-> (06) *Struktura zahradního města, čl. 46*  
Individuální regulativy nejsou stanoveny.

---

## 300 / VYUŽITÍ ÚZEMÍ

-> *Zastavitelná obytná lokalita, čl. 63*  
Individuální regulativy nejsou stanoveny.

---

## 400 / STABILITA A MÍRA VYUŽITÍ ÚZEMÍ

-> *Typy stability lokalit, čl. 69*  
Individuální regulativy nejsou stanoveny.

---

## 500 / KRAJINNÁ INFRASTRUKTURA

Individuální regulativy nejsou stanoveny.

---

## 600 / DOPRAVNÍ INFRASTRUKTURA

### Bezmotorová doprava

640/-/54 Lávka přes Vltavu u Zbraslavi – návrh  
650/-/62 Cyklotrasa na Zbraslavi po levém břehu Vltavy – návrh  
-> *Bezmotorová doprava, čl. 127 - 128*

---

## 700 / TECHNICKÁ INFRASTRUKTURA

### Záplavová území

V lokalitě se nachází typ záplavové území určené k ochraně pro Q100.  
Využití území je omezeno záplavovým územím Vltavy a Berounky kategorie: aktivní zóna záplavového území.  
Využití území je omezeno záplavovým územím Vltavy a Berounky kategorie: záplavové území průtočné.  
Využití území je omezeno záplavovým územím Vltavy a Berounky kategorie: záplavové území neprůtočné.  
-> *Záplavová území, čl. 134*  
Záplavová území jsou vymezena v grafické části ve výkrese Z 03.

### Zásobování vodou

720/-/12 Rozváděcí vodovodní řad Zbraslav - Strnady, prodloužení – návrh  
-> *Zásobování vodou, čl. 135*

### Odkanalizování území

730/-/16 Sběrač Strnady, kanalizace splašková výtlač – návrh  
-> *Odkanalizování území, čl. 136*

---

## 800 / VEŘEJNÁ VYBAVENOST

### Veřejná vybavenost

800/392/2281 - plocha o velikosti 4002 m<sup>2</sup> rezervovaná pro veřejnou vybavenost, pro využití: občanská vybavenost  
-> *Plochy veřejné vybavenosti, čl. 146*

---

## 900 / VEŘEJNÝ ZÁJEM

### Veřejně prospěšné stavby dopravní infrastruktury

910-640/-/54 Lávka přes Vltavu u Zbraslavi

### Veřejně prospěšné stavby technické infrastruktury

910-720/-/12 Rozváděcí vodovodní řad Zbraslav - Strnady, prodloužení  
910-730/-/16 Sběrač Strnady, kanalizace splašková výtlač

-> *Veřejně prospěšné stavby, veřejně prospěšná opatření, stavby a opatření k zajišťování obrany a bezpečnost státu a plochy asanací, čl. 150 - 151*

Navrhované veřejně prospěšné stavby, veřejně prospěšná opatření, stavby a opatření k zajišťování obrany a bezpečnost státu jsou vymezeny v grafické části ve výkrese Z 04.

