

406 / Kazín

SPRÁVNÍ OBLAST

Praha 16

MĚSTSKÁ ČÁST

Praha-Lipence

KATASTRÁLNÍ ÚZEMÍ

Lipence

ROZLOHA

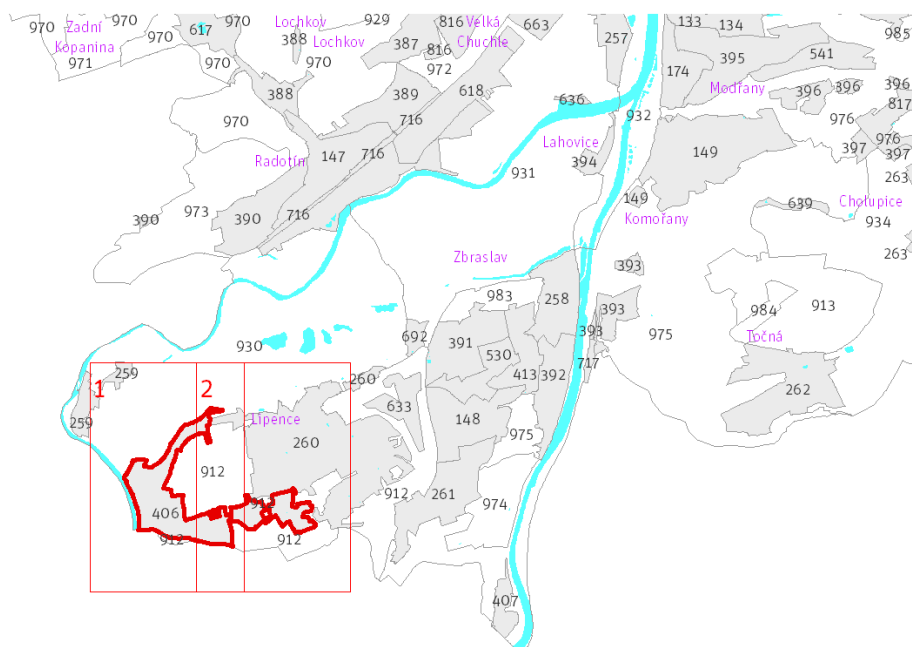
76 ha

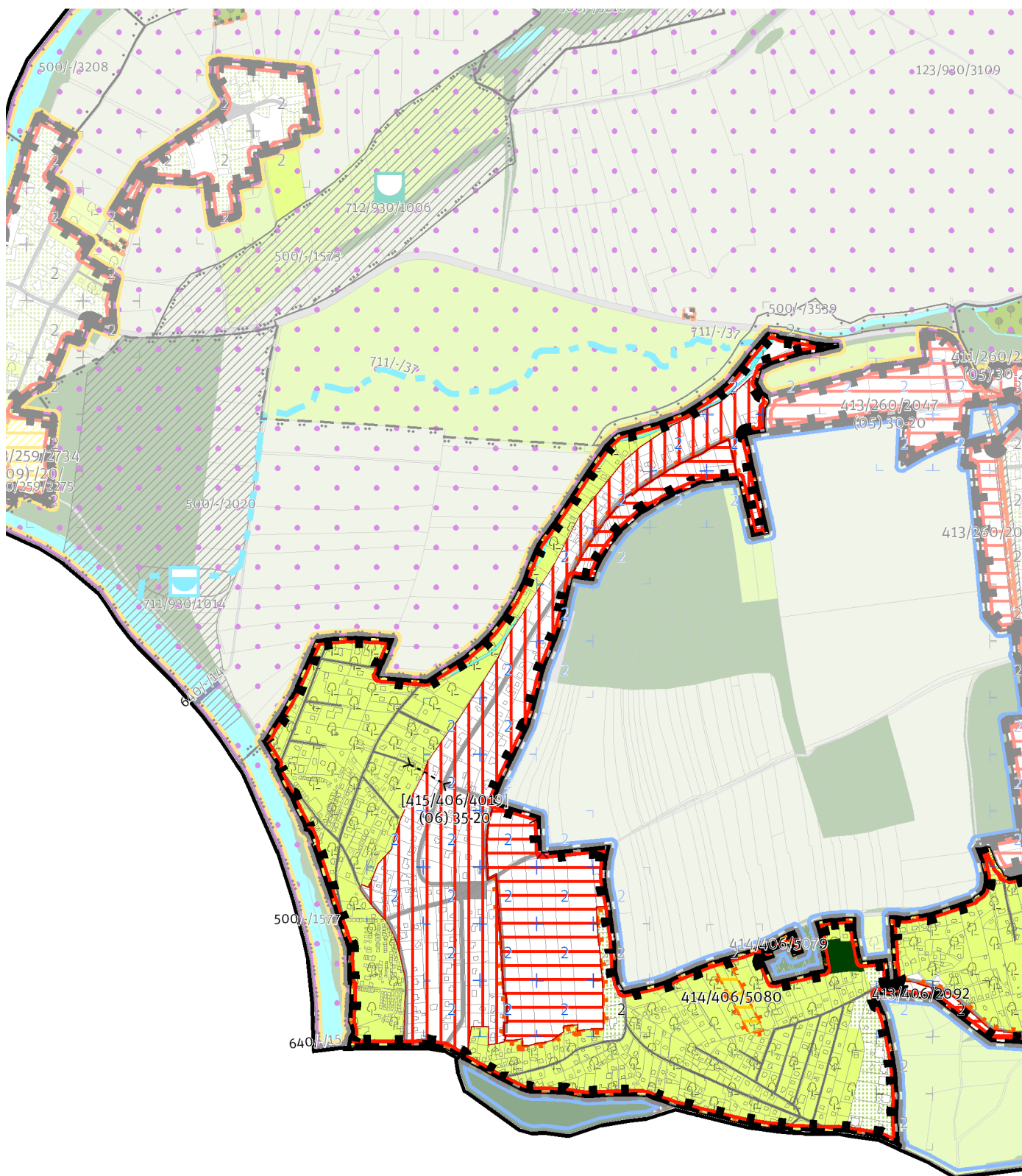
Z	(06)
ZASTAVITELNOST: zastavitelná stavební	TYP STRUKTURY: struktura zahradního města
/ O	[T]
ZPŮSOB VYUŽITÍ: zastavitelná obytná	MÍRA STABILITY: transformační

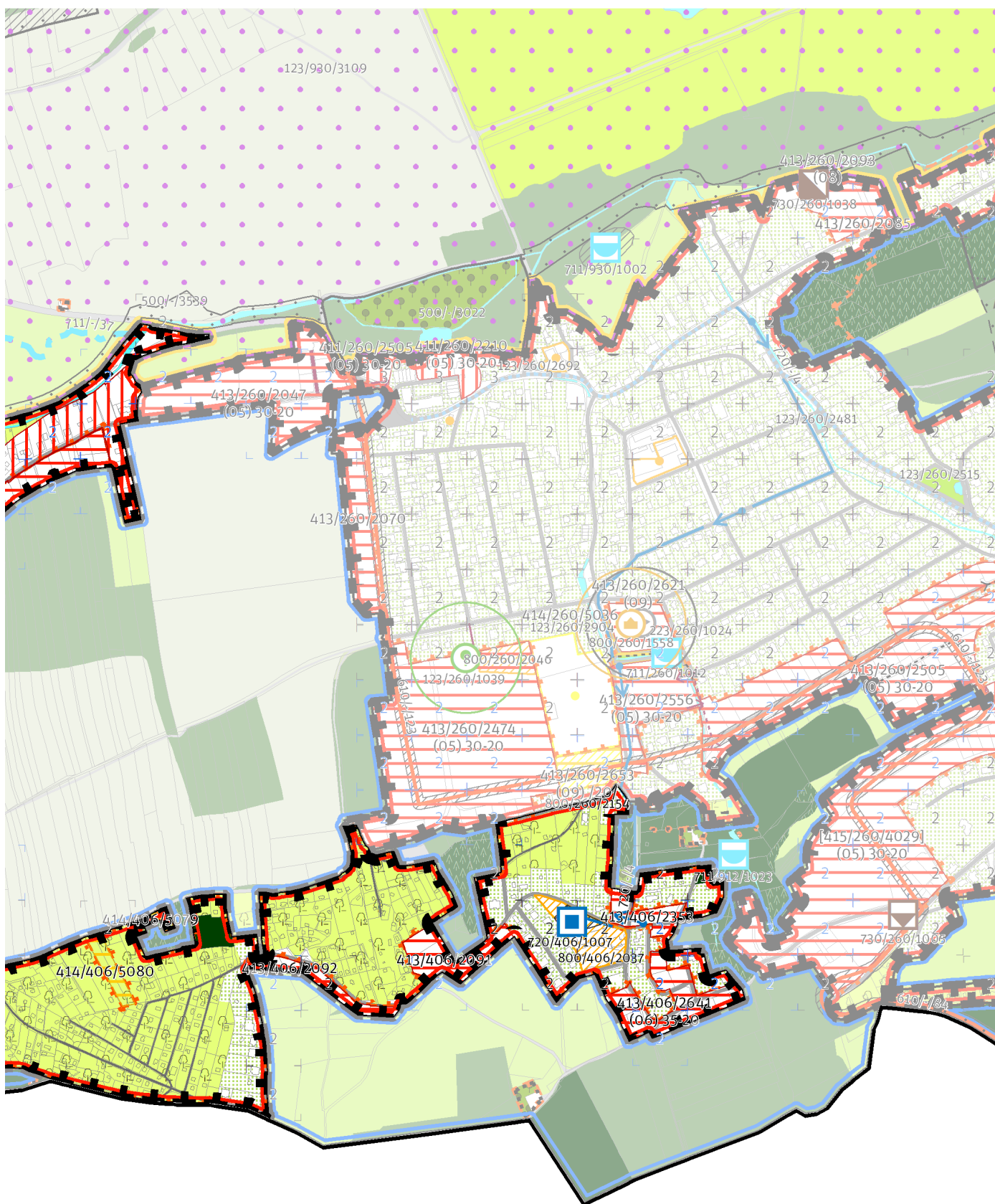
CÍLOVÝ CHARAKTER LOKALITY

Naplnit potenciál zastavitelné, transformační, obytné lokality Kazín se strukturou zahradního města. Lokalita je součástí krajiny vymezené v ZÚR s názvem Krajina povltavských lesů.

Lokalita Kazín je vymezena jako lokalita zahradního města. Cílem navržených regulativů je určení prostorového uspořádání, rozvíjení prostupné sítě veřejných prostranství a stanovení homogenního výškového uspořádání zástavby, doplnění vodovodní sítě o přiváděcí vodovodní řad a doplnění občanské vybavenosti.







100 / MĚSTSKÁ PŘÍRODA

Individuální regulativy nejsou stanoveny.

200 / VYSTAVĚNÉ PROSTŘEDÍ

-> (06) *Struktura zahradního města, čl. 46*
Individuální regulativy nejsou stanoveny.

300 / VYUŽITÍ ÚZEMÍ

-> *Zastavitelná obytná lokalita, čl. 63*
Individuální regulativy nejsou stanoveny.

400 / STABILITA A MÍRA VYUŽITÍ ÚZEMÍ

-> *Typy stability lokalit, čl. 69*

Zastavitelné malé rozvojové plochy navazující na stávající strukturu

Rozvojová plocha **413/406/2092** o rozloze 6659 m²
Typ struktury: struktura zahradního města
Způsob využití: obytná

Rozvojová plocha **413/406/2353** o rozloze 6606 m²
Typ struktury: struktura zahradního města
Způsob využití: obytná

Rozvojová plocha **413/406/2091** o rozloze 10590 m²
Typ struktury: struktura zahradního města
Způsob využití: obytná

-> *Míra využití území k zastavění pro malé rozvojové plochy navazující na stávající strukturu, čl. 75*

Zastavitelné transformační a rozvojové plochy doplňující stávající struktury

Skupina [T+R] ploch **[415/406/4019]** se skládá z celkem 4 vzájemně sousedících transformačních a rozvojových ploch o souhrnné rozloze 240856 m² a jako pro celek pro ni platí:

Typ struktury: struktura zahradního města
Způsob využití: obytná

Koeficient zastavění stavebního bloku ZB:

ZB_M: 35% (pro malé bloky do 2 000 m² včetně)

ZB_{S1}: 35%

ZB_S: $[ZB_v + (ZB_{S1} - ZB_v) \times (12\ 000 - \text{plocha bloku}) / 10\ 000]$ (pro střední bloky nad 2 000 m² do 12 000 m² včetně)

ZB_V: 20% (pro velké bloky nad 12 000 m²)

ZB_N: 25% (pro neznámý blok)

Rozvojová plocha **413/406/2641** o rozloze 16504 m²

Typ struktury: struktura zahradního města

Způsob využití: obytná

Koeficient zastavění stavebního bloku ZB:

ZB_M: 35% (pro malé bloky do 2 000 m² včetně)

ZB_{S1}: 35%

ZB_S: $[ZB_v + (ZB_{S1} - ZB_v) \times (12\ 000 - \text{plocha bloku}) / 10\ 000]$ (pro střední bloky nad 2 000 m² do 12 000 m² včetně)

ZB_V: 20% (pro velké bloky nad 12 000 m²)

ZB_N: 25% (pro neznámý blok)

-> *Míra využití území k zastavění pro transformační a rozvojové plochy doplňující stávající struktury, čl. 76*

Nestavební transformační a rozvojové plochy

Rozvojová plocha **414/406/5080** o rozloze 3970 m²

Způsob využití: rekreační

Cílová charakteristika plochy: park

Rozvojová plocha **414/406/5079** o rozloze 519 m²

Způsob využití: rekreační

Cílová charakteristika plochy: zahrádková osada

500 / KRAJINNÁ INFRASTRUKTURA

Individuální regulativy nejsou stanoveny.

600 / DOPRAVNÍ INFRASTRUKTURA

Individuální regulativy nejsou stanoveny.

700 / TECHNICKÁ INFRASTRUKTURA

Vodní toky a vodní plochy

711/-/37 Vodní tok Berounka - přírodní památka Krňák, propojení — návrh

-> [Povrchové vody, čl. 132](#)

Záplavová území

Využití území je omezeno záplavovým územím Vltavy a Berounky kategorie: aktivní zóna záplavového území.

Využití území je omezeno záplavovým územím Vltavy a Berounky kategorie: záplavové území průtočné.

Využití území je omezeno záplavovým územím Vltavy a Berounky kategorie: záplavové území neprůtočné.

-> [Záplavová území, čl. 134](#)

Záplavová území jsou vymezena v grafické části ve výkresu Z 03.

Zásobování vodou

720/-/4 Přiváděcí vodovodní řad Vodojem Lipence I, připojení — návrh

720/406/1007 Vodojem Lipence I — návrh

-> [Zásobování vodou, čl. 135](#)

800 / VEŘEJNÁ VYBAVENOST

Veřejná vybavenost

800/406/2037 - plocha o velikosti 9942 m² rezervovaná pro veřejnou vybavenost, pro využití: občanská vybavenost

-> [Plochy veřejné vybavenosti, čl. 146](#)

900 / VEŘEJNÝ ZÁJEM

Veřejně prospěšné stavby technické infrastruktury

910-711/-/37 Vodní tok Berounka - přírodní památka Krňák, propojení

910-720/-/4 Přiváděcí vodovodní řad Vodojem Lipence I, připojení

910-720/406/1007 Vodojem Lipence I

-> [Veřejně prospěšné stavby, veřejně prospěšná opatření, stavby a opatření k zajišťování obrany a bezpečnost státu a plochy asanací, čl. 150 - 151](#)

Navrhované veřejně prospěšné stavby, veřejně prospěšná opatření, stavby a opatření k zajišťování obrany a bezpečnost státu jsou vymezeny v grafické části ve výkresu Z 04.