

# 412 / Kačerov

## SPRÁVNÍ OBVOD

Praha 4

## MĚSTSKÁ ČÁST

Praha 4

## KATASTRÁLNÍ ÚZEMÍ

Michle

## ROZLOHA

34 ha

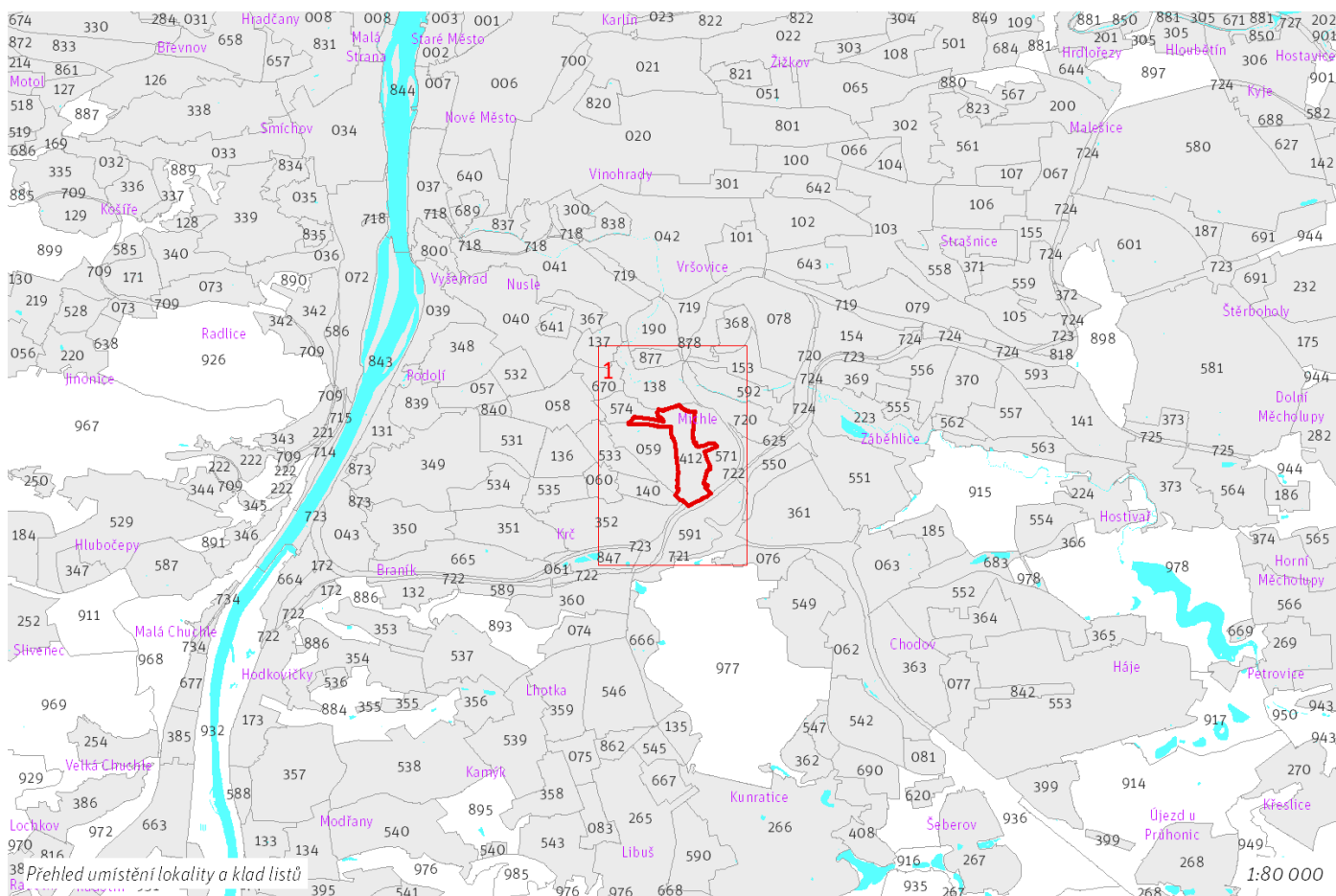
<b>Z</b>	<b>(06)</b>
ZASTAVITELNOST: zastavitelná stavební	TYP STRUKTURY: struktura zahradního města
<b>/ O</b>	<b>[ S ]</b>
ZPŮSOB VYUŽITÍ: zastavitelná obytná	MÍRA STABILITY: stabilizovaná

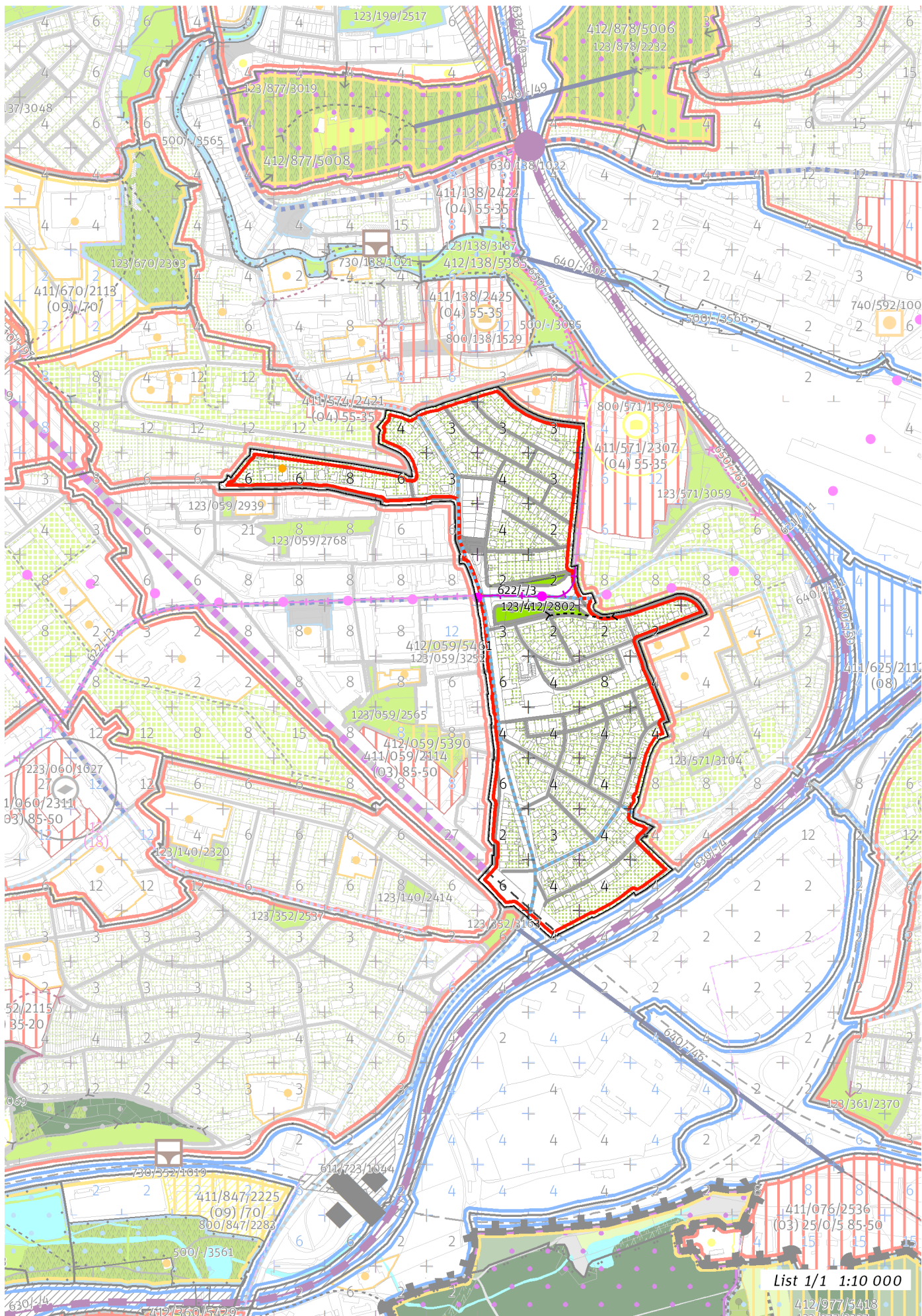
## CÍLOVÝ CHARAKTER LOKALITY

**Dotvořit a posilovat cílový charakter zastavitelné, stabilizované, obytné lokality Kačerov se strukturou zahradního města. Lokalita je součástí krajiny vymezené v ZÚR s názvem Městská krajina Prahy.**

Lokalita Kačerov je vymezena jako lokalita se strukturou zahradního města. Cílem navržených regulativů je zachování prostorového uspořádání a rozvíjení stávající různorodosti zástavby, posílení napojení na síť uličních prostranství v transformační ploše sousední lokality Sídliště Kačerov a doplnění tramvajové sítě v úseku Budějovická – U Plynárny.

Lokalita je převážně prostorově uspořádána formou zástavby v zahradách.





List 1/1 1:10 000

---

## 100 / MĚSTSKÁ PŘÍRODA

### Městské parky

123/412/2802 Park V Zápolí - místní park

-> Městský park, čl. 84

-> Hierarchie městských parků, čl. 85

---

## 200 / VYSTAVĚNÉ PROSTŘEDÍ

-> (O6) Struktura zahradního města, čl. 46

Individuální regulativy nejsou stanoveny.

---

## 300 / VYUŽITÍ ÚZEMÍ

-> Zastavitelná obytná lokalita, čl. 63

Individuální regulativy nejsou stanoveny.

---

## 400 / STABILITA A MÍRA VYUŽITÍ ÚZEMÍ

-> Typy stability lokalit, čl. 69

Individuální regulativy nejsou stanoveny.

---

## 500 / KRAJINNÁ INFRASTRUKTURA

Individuální regulativy nejsou stanoveny.

---

## 600 / DOPRAVNÍ INFRASTRUKTURA

### Veřejná doprava / Metro

621/-/11 Výhledové tangenciální spojení kolejovou dopravou – územní rezerva

Koridor je vymezen pro budoucí upřesnění nového kolejového tangenciálního spojení veřejné dopravy. Převážně podzemní vedení trasy, případně vedení veřejným prostranstvím, neomezí umísťování nových nebo změny stávajících budov.

-> Systém veřejné dopravy, čl. 121

-> Metro, čl. 122

### Veřejná doprava / Tramvajová doprava

622/-/3 Tramvajová trať Budějovická - Vyskočilova - Michle (U Plynárny) – návrh

-> Systém veřejné dopravy, čl. 121

-> Tramvajová doprava, čl. 123

---

## 700 / TECHNICKÁ INFRASTRUKTURA

Individuální regulativy nejsou stanoveny.

---

## 800 / VEŘEJNÁ VYBAVENOST

Individuální regulativy nejsou stanoveny.

---

## 900 / VEŘEJNÝ ZÁJEM

### Veřejně prospěšné stavby dopravní infrastruktury

910-622/-/3 Tramvajová trať Budějovická - Vyskočilova - Michle (U Plynárny)

-> Veřejně prospěšné stavby, veřejně prospěšná opatření, stavby a opatření k zajišťování obrany a bezpečnost státu a plochy asanací, čl. 150 - 151

Navrhované veřejně prospěšné stavby, veřejně prospěšná opatření, stavby a opatření k zajišťování obrany a bezpečnost státu jsou vymezeny v grafické části ve výkrese Z 04.

---