

TYP STRUKTURY: modernistická struktura

535 / Antala Staška

SPRÁVNÍ OBVOD

Praha 4

MĚSTSKÁ ČÁST

Praha 4

KATASTRÁLNÍ ÚZEMÍ

Krč

ROZLOHA

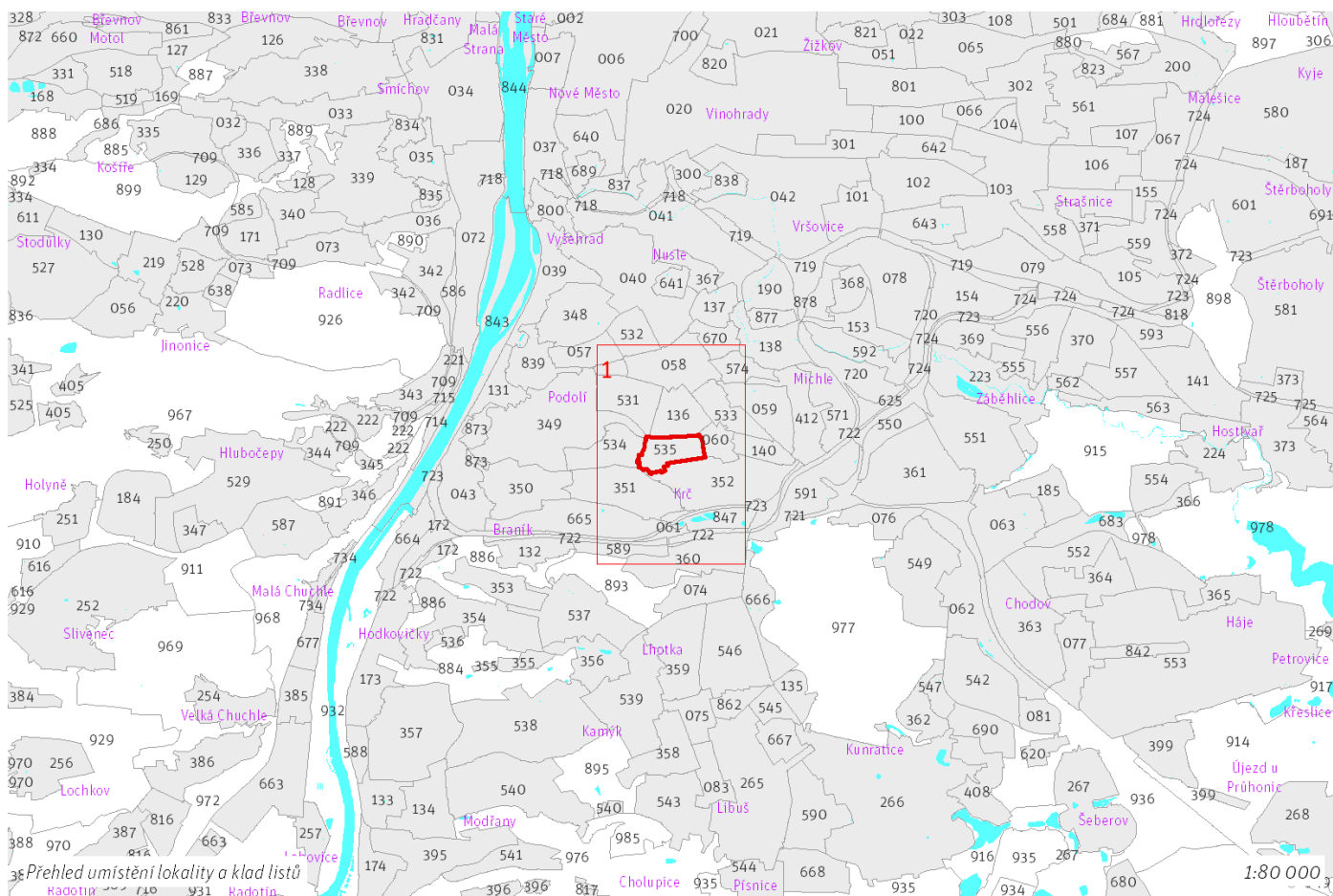
20 ha

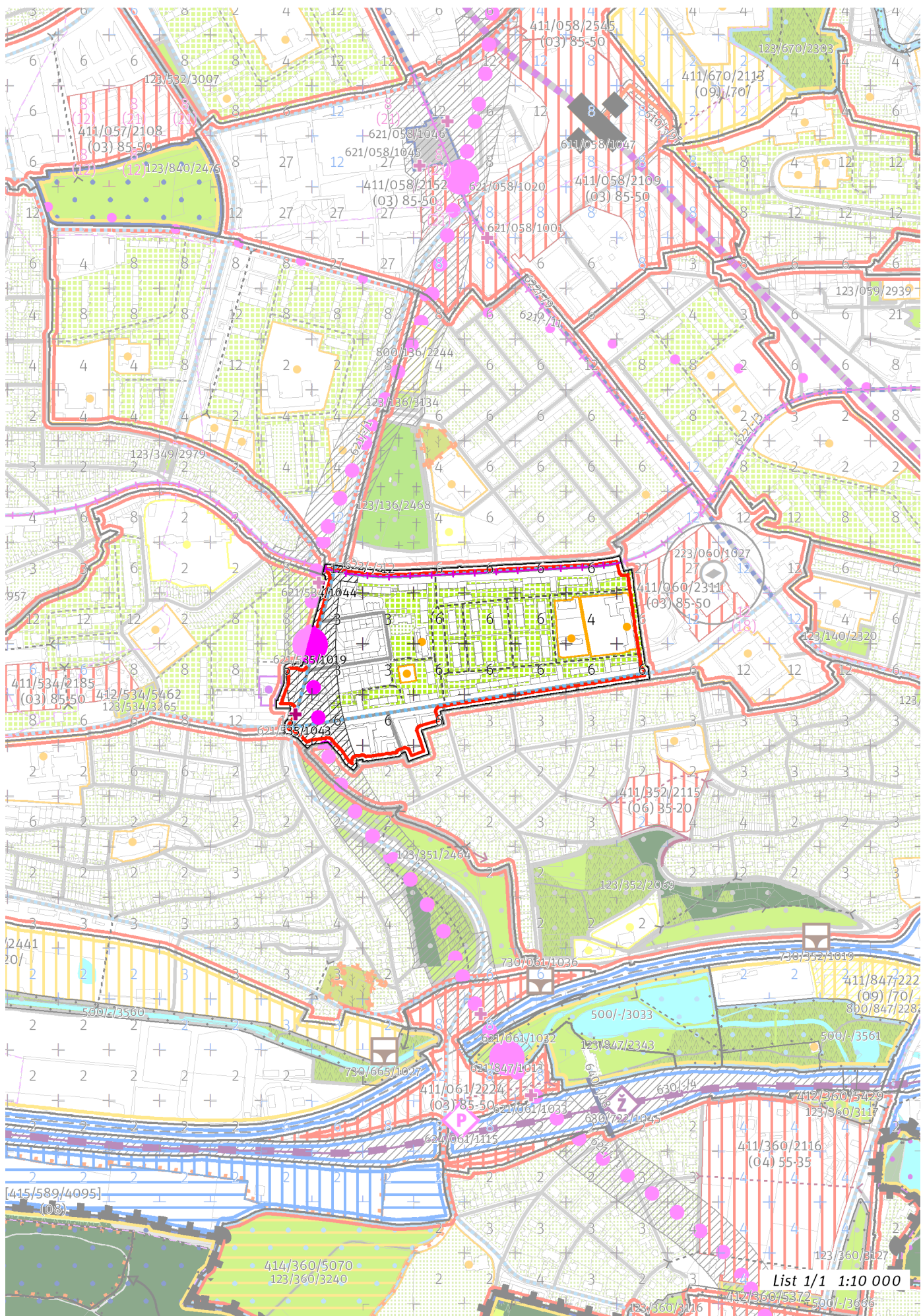
Z	(07)
ZASTAVITELNOST: zastavitelná stavební	TYP STRUKTURY: modernistická struktura
/ O	[S]
ZPŮSOB VYUŽITÍ: zastavitelná obytná	MÍRA STABILITY: stabilizovaná

CÍLOVÝ CHARAKTER LOKALITY

Dotvořit a posilovat cílový charakter zastavitelné, stabilizované, obytné lokality Antala Staška se strukturou modernistickou. Lokalita je součástí krajiny vymezené v ZÚR s názvem Městská krajina Prahy.

Lokalita Antala Staška je vymezena jako lokalita s modernistickou strukturou. Cílem navržených regulativů je zachování prostorového uspořádání, rozvíjení charakteristických prvků, jako je park ve volné zástavbě propustující stavební bloky lokality, a napojení lokality na síť metra. Západní část lokality je tvořena zástavbou v blocích.





100 / MĚSTSKÁ PŘÍRODA

Individuální regulativy nejsou stanoveny.

200 / VYSTAVĚNÉ PROSTŘEDÍ

-> *(07) Modernistická struktura, čl. 47*

Individuální regulativy nejsou stanoveny.

300 / VYUŽITÍ ÚZEMÍ

-> *Zastavitelná obytná lokalita, čl. 63*

Individuální regulativy nejsou stanoveny.

400 / STABILITA A MÍRA VYUŽITÍ ÚZEMÍ

-> *Typy stability lokalit, čl. 69*

Individuální regulativy nejsou stanoveny.

500 / KRAJINNÁ INFRASTRUKTURA

Individuální regulativy nejsou stanoveny.

600 / DOPRAVNÍ INFRASTRUKTURA

Veřejná doprava / Metro

621/-/1 Trasa metra D - úsek Pankrác - Nové Dvory — návrh

621/534/1044 Vestibul stanice metra Olbrachtova 2 — návrh

621/535/1019 Stanice metra Olbrachtova — návrh

621/535/1043 Vestibul stanice metra Olbrachtova — návrh

-> *Systém veřejné dopravy, čl. 121*

-> *Metro, čl. 122*

Veřejná doprava / Tramvajová doprava

622/-/2 Tramvajová trať Budějovická - Dvorce — návrh

-> *Systém veřejné dopravy, čl. 121*

-> *Tramvajová doprava, čl. 123*

700 / TECHNICKÁ INFRASTRUKTURA

Individuální regulativy nejsou stanoveny.

800 / VEŘEJNÁ VYBAVENOST

Individuální regulativy nejsou stanoveny.

900 / VEŘEJNÝ ZÁJEM

Veřejně prospěšné stavby dopravní infrastruktury

910-621/-/1 Trasa metra D - úsek Pankrác - Nové Dvory

910-622/-/2 Tramvajová trať Budějovická - Dvorce

-> *Veřejně prospěšné stavby, veřejně prospěšná opatření, stavby a opatření k zajišťování obrany a bezpečnost státu a plochy asanací, čl. 150 - 151*

Navrhované veřejně prospěšné stavby, veřejně prospěšná opatření, stavby a opatření k zajišťování obrany a bezpečnost státu jsou vymezeny v grafické části ve výkresu Z 04.
