

582 / Za Kyjemi

SPRÁVNÍ OBLAST

Praha 14

MĚSTSKÁ ČÁST

Praha 14

KATASTRÁLNÍ ÚZEMÍ

Hostavice, Kyje

ROZLOHA

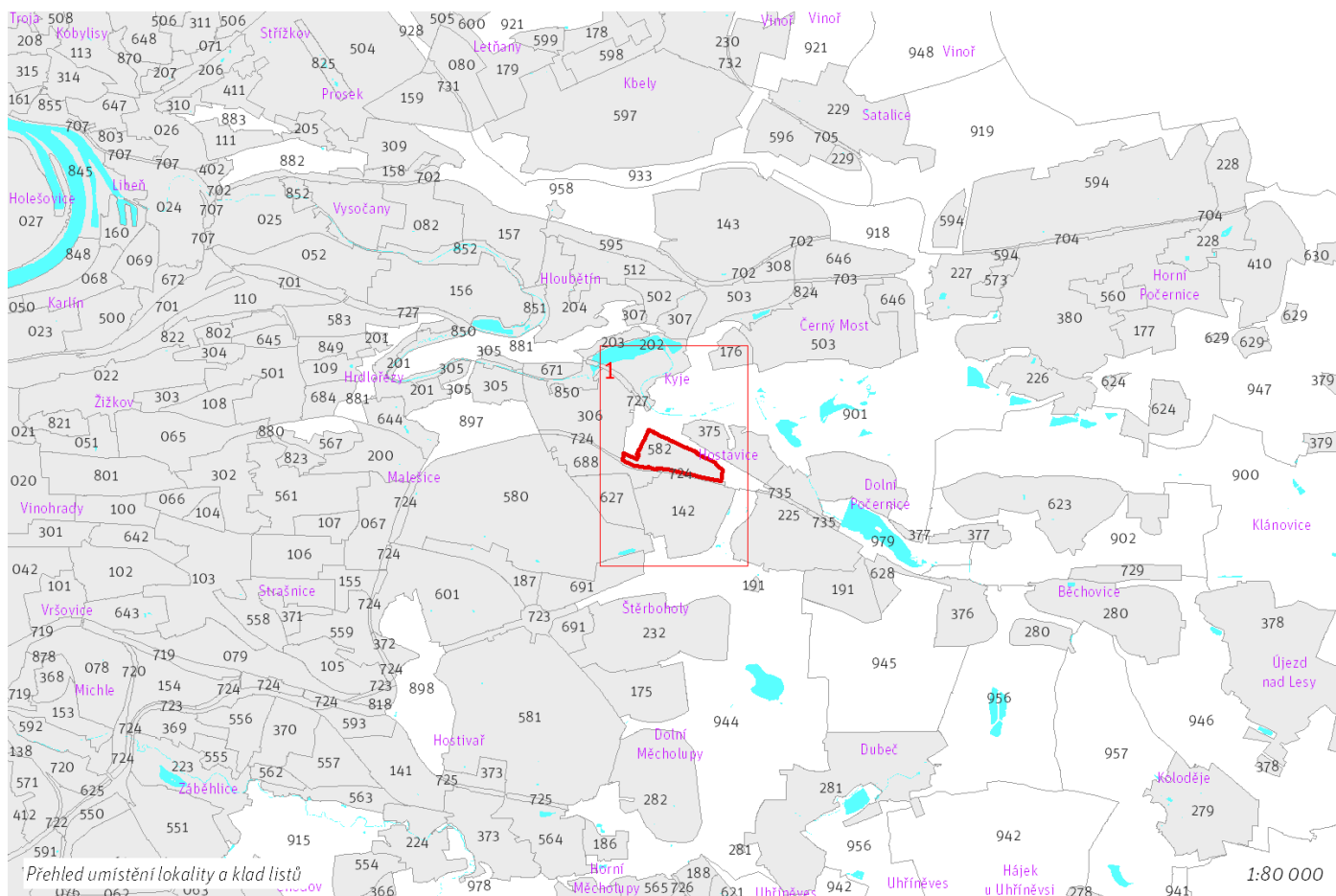
27 ha

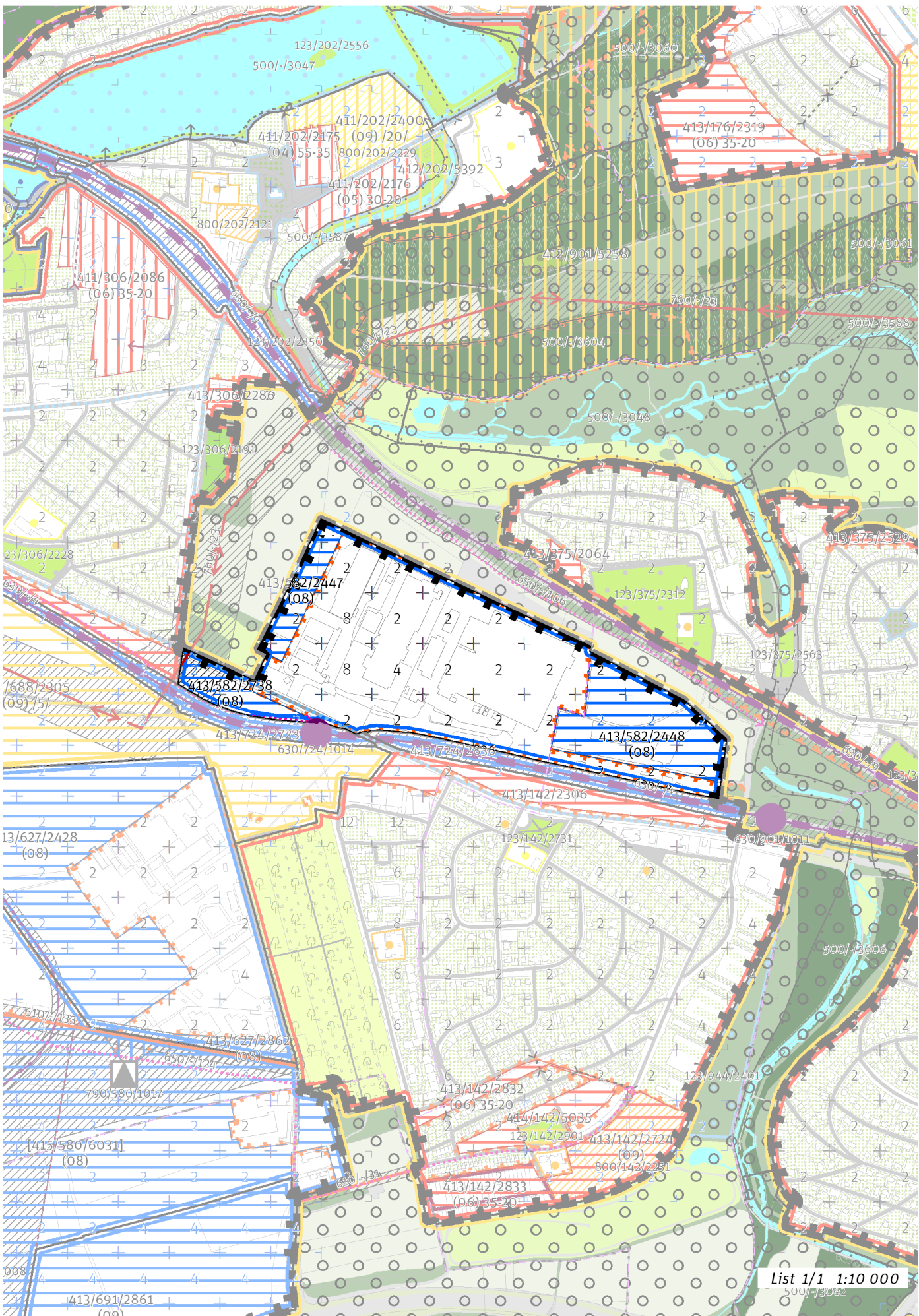
Z	(08)
ZASTAVITELNOST: zastavitelná stavební	TYP STRUKTURY: struktura areálů produkce
/ P	[S]
ZPŮSOB VYUŽITÍ: zastavitelná produkční	MÍRA STABILITY: stabilizovaná

CÍLOVÝ CHARAKTER LOKALITY

Dotvořit a posilovat cílový charakter zastavitelné, stabilizované, produkční lokality Za Kyjemi se strukturou areálu produkce. Lokalita je součástí krajiny vymezené v ZÚR s názvem Městská krajina Prahy.

Lokalita Za Kyjemi je vymezena jako lokalita se strukturou areálů produkce. Cílem navržených regulativů je zachování flexibility prostorového uspořádání, zlepšení prostupnosti územím a rozšíření lokality o vymezené rozvojové plochy produkce.





List 1/1 1:10 000

100 / MĚSTSKÁ PŘÍRODA

Individuální regulativy nejsou stanoveny.

200 / VYSTAVĚNÉ PROSTŘEDÍ

-> *(08) Struktura areálů produkce, čl. 48*
Individuální regulativy nejsou stanoveny.

300 / VYUŽITÍ ÚZEMÍ

-> *Zastavitelná produkční lokalita, čl. 62*
Individuální regulativy nejsou stanoveny.

400 / STABILITA A MÍRA VYUŽITÍ ÚZEMÍ

-> *Typy stability lokalit, čl. 69*

Zastavitelné transformační a rozvojové plochy doplňující stávající struktury

Rozvojová plocha **413/582/2447** o rozloze 15225 m²
Typ struktury: struktura areálů produkce
Způsob využití: produkční
Zastavitelnost z velikosti plochy: nestanovuje se

Rozvojová plocha **413/582/2738** o rozloze 15319 m²
Typ struktury: struktura areálů produkce
Způsob využití: produkční
Zastavitelnost z velikosti plochy: nestanovuje se

Rozvojová plocha **413/582/2448** o rozloze 49282 m²
Typ struktury: struktura areálů produkce
Způsob využití: produkční
Zastavitelnost z velikosti plochy: nestanovuje se

-> *Míra využití území k zastavění pro transformační a rozvojové plochy doplňující stávající struktury, čl. 76*

500 / KRAJINNÁ INFRASTRUKTURA

Individuální regulativy nejsou stanoveny.

600 / DOPRAVNÍ INFRASTRUKTURA

Bezmotorová doprava

650/-/9 Cyklotrasa na Nákladovém nádraží Žižkov – návrh

-> *Bezmotorová doprava, čl. 127 - 128*

700 / TECHNICKÁ INFRASTRUKTURA

Zásobování elektrickou energií

760/-/23 Nadzemní elektrické vedení 400kV napojení elektrické stanice Malešice – návrh

-> *Zásobování elektrickou energií, čl. 139*

800 / VEŘEJNÁ VYBAVENOST

Individuální regulativy nejsou stanoveny.

900 / VEŘEJNÝ ZÁJEM

Veřejně prospěšné stavby technické infrastruktury

910-760/-/23 Nadzemní elektrické vedení 400kV napojení elektrické stanice Malešice

-> *Veřejně prospěšné stavby, veřejně prospěšná opatření, stavby a opatření k zajišťování obrany a bezpečnost státu a plochy asanací, čl. 150 - 151*

Navrhované veřejně prospěšné stavby, veřejně prospěšná opatření, stavby a opatření k zajišťování obrany a bezpečnost státu jsou vymezeny v grafické části ve výkrese Z 04.
