

# 638 / Vojský technický ústav elektroniky

**SPRÁVNÍ OBVOD**

Praha 5

**MĚSTSKÁ ČÁST**

Praha 5

**KATASTRÁLNÍ ÚZEMÍ**

Jinonice

**ROZLOHA**

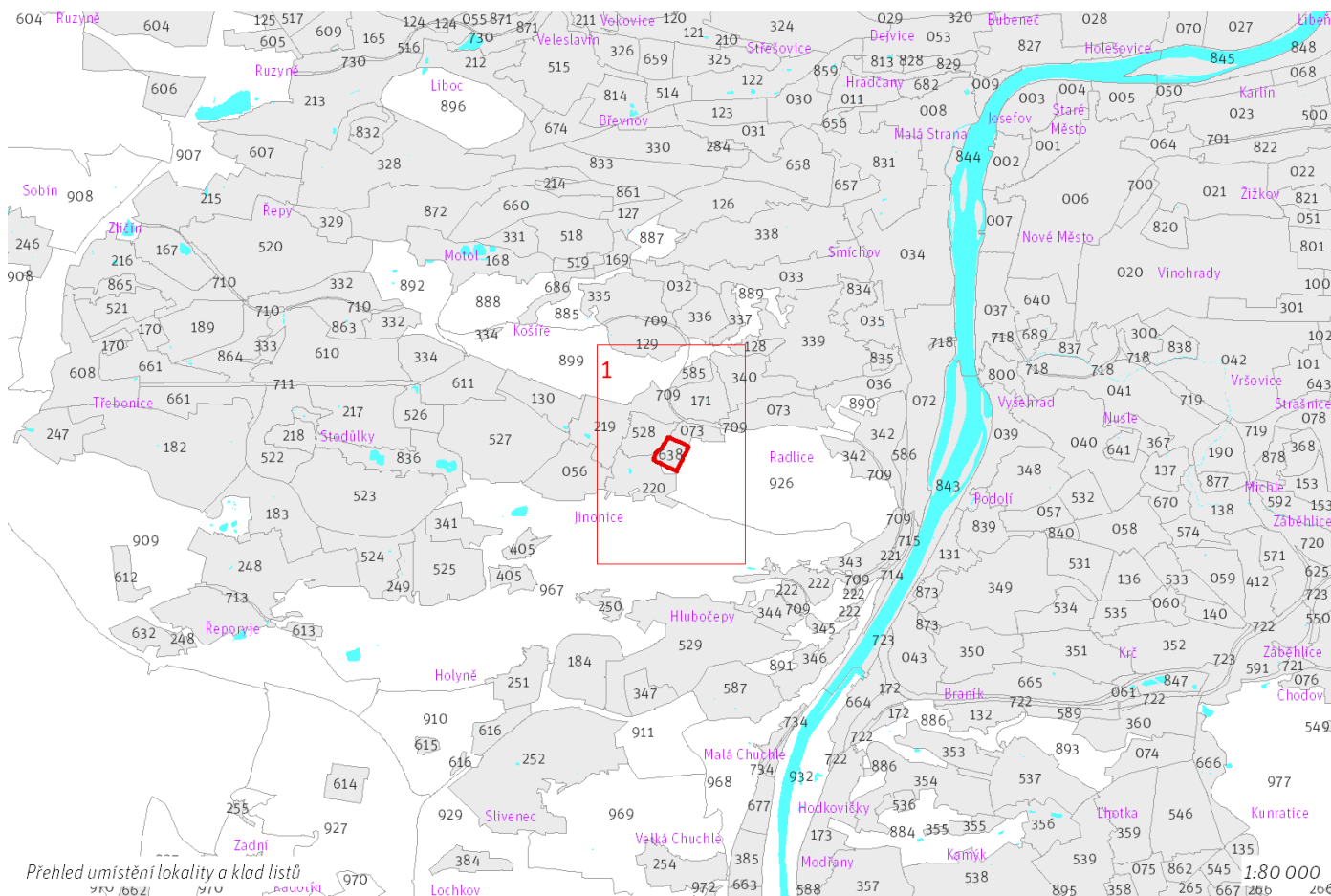
8 ha

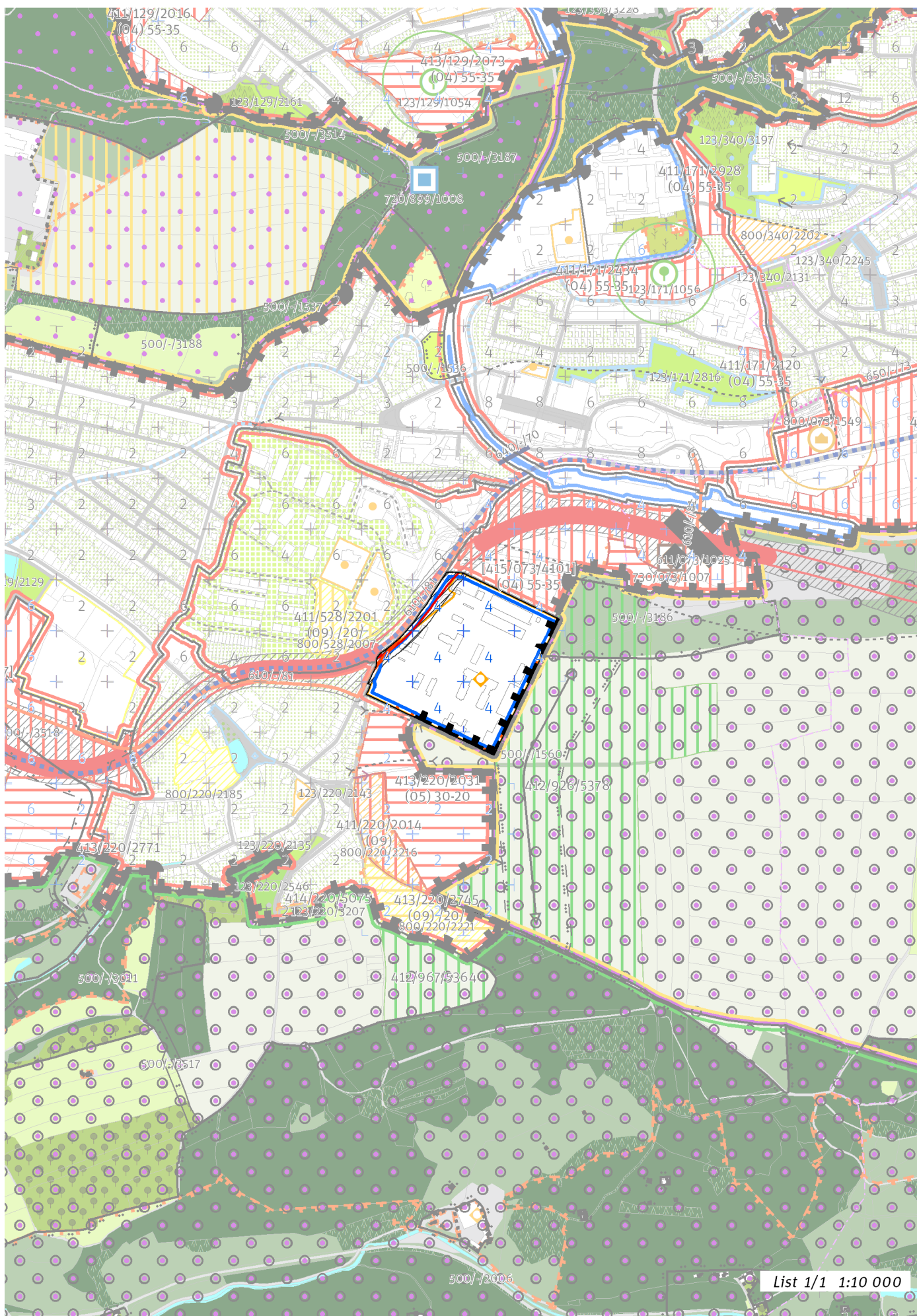
<b>Z</b>	<b>(08)</b>
ZASTAVITELNOST: zastavitelná stavební	TYP STRUKTURY: struktura areálů produkce
<b>/ P</b>	<b>[ S ]</b>
ZPŮSOB VYUŽITÍ: zastavitelná produkční	MÍRA STABILITY: stabilizovaná

**CÍLOVÝ CHARAKTER LOKALITY**

Dotvořit a posilovat cílový charakter zastavitelné, stabilizované, produkční lokality Vojský technický ústav elektroniky se strukturou areálu produkce. Lokalita je součástí krajiny vymezené v ZÚR s názvem Městská krajina Prahy.

Lokalita Vojský technický ústav elektroniky je vymezena jako lokalita areálů produkce. Cílem navržených regulativů je zachování flexibility prostorového uspořádání a rozvíjení současného využití lokality.





List 1/1 1:10 000

---

## **100 / MĚSTSKÁ PŘÍRODA**

Individuální regulativy nejsou stanoveny.

---

## **200 / VYSTAVĚNÉ PROSTŘEDÍ**

-> *(08) Struktura areálů produkce, čl. 48*  
Individuální regulativy nejsou stanoveny.

---

## **300 / VYUŽITÍ ÚZEMÍ**

-> *Zastavitelná produkční lokalita, čl. 62*  
Individuální regulativy nejsou stanoveny.

---

## **400 / STABILITA A MÍRA VYUŽITÍ ÚZEMÍ**

-> *Typy stability lokalit, čl. 69*

Individuální regulativy nejsou stanoveny.

---

## **500 / KRAJINNÁ INFRASTRUKTURA**

Individuální regulativy nejsou stanoveny.

---

## **600 / DOPRAVNÍ INFRASTRUKTURA**

**Systém pozemních komunikací**  
610/-/81 Radlická radiála – návrh  
-> *Systém pozemních komunikací, čl. 118 - 120*

---

## **700 / TECHNICKÁ INFRASTRUKTURA**

Individuální regulativy nejsou stanoveny.

---

## **800 / VEŘEJNÁ VYBAVENOST**

Individuální regulativy nejsou stanoveny.

---

## **900 / VEŘEJNÝ ZÁJEM**

**Veřejně prospěšné stavby dopravní infrastruktury**  
910-610/-/81 Radlická radiála

**Stavby a opatření k zajišťování obrany a bezpečnosti státu**

931-931/-/22 Stavby a opatření k zajišťování obrany a bezpečnosti státu

-> *Veřejně prospěšné stavby, veřejně prospěšná opatření, stavby a opatření k zajišťování obrany a bezpečnost státu a plochy asanací, čl. 150 - 151*

Navrhované veřejně prospěšné stavby, veřejně prospěšná opatření, stavby a opatření k zajišťování obrany a bezpečnost státu jsou vymezeny v grafické části ve výkrese Z 04.

---