

# 668 / Sapa

## SPRÁVNÍ OBVOD

Praha 12, Praha 4

## MĚSTSKÁ ČÁST

Praha-Kunratice, Praha-Libuš

## KATASTRÁLNÍ ÚZEMÍ

Kunratice, Libuš, Písnice

## ROZLOHA

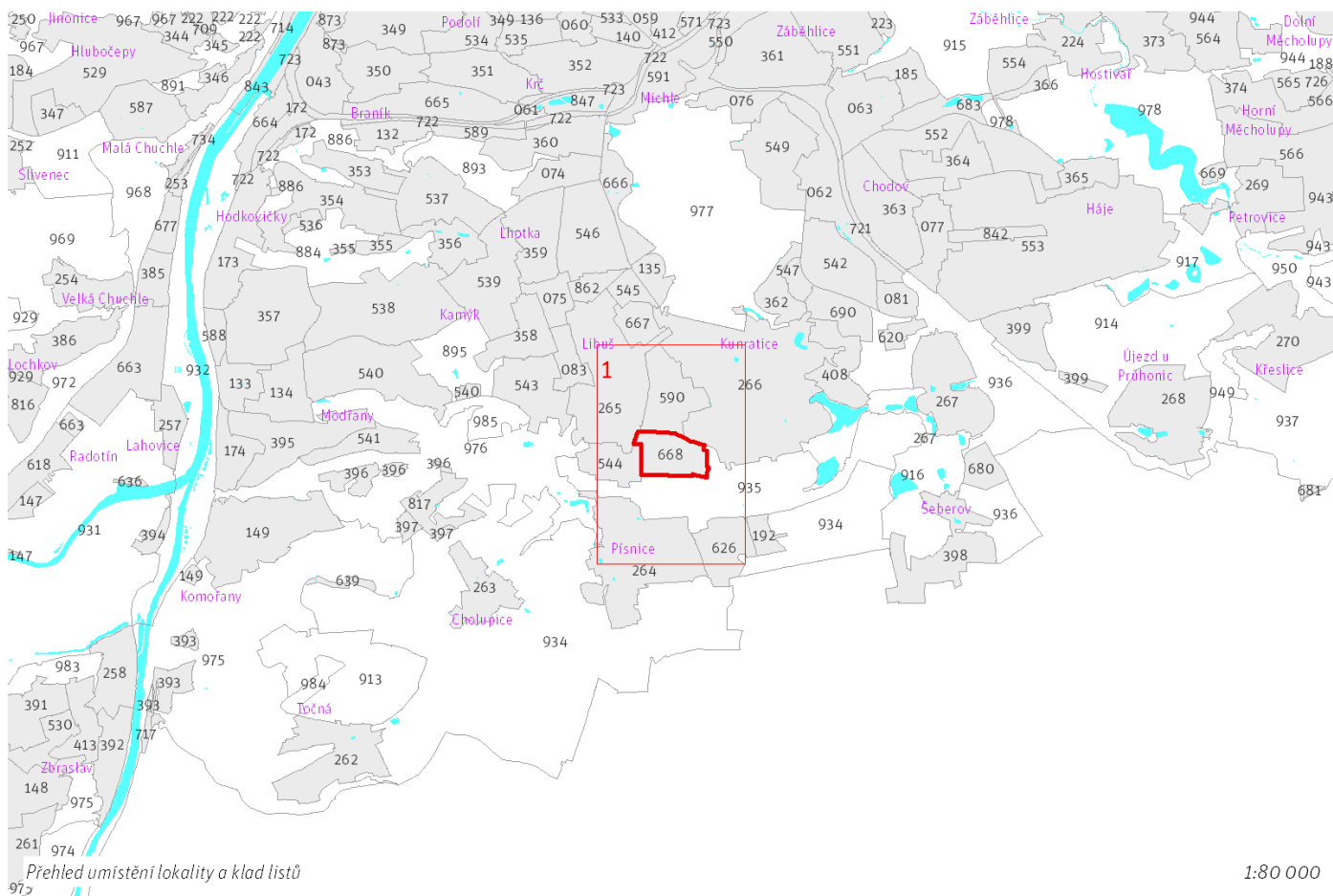
31 ha

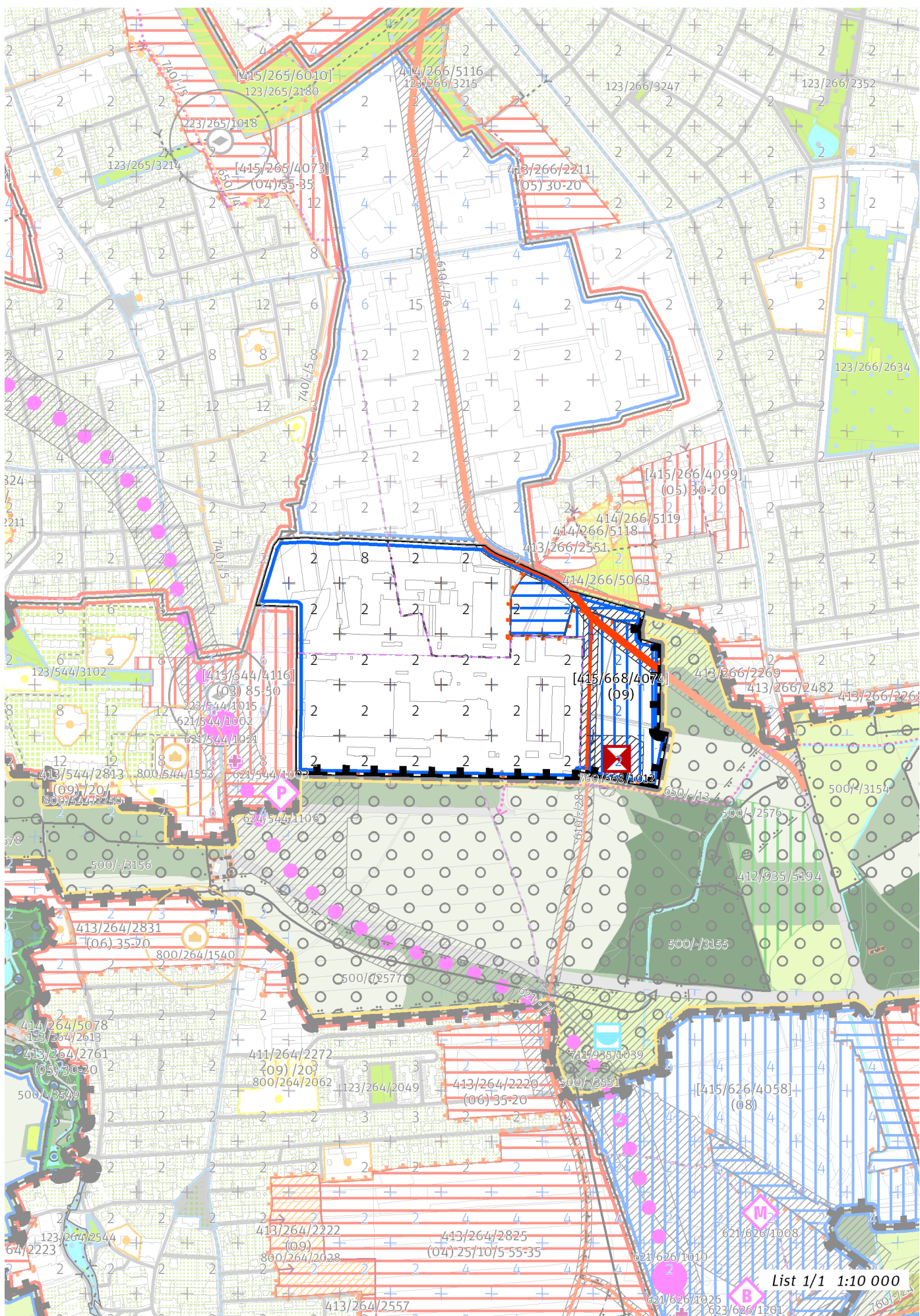
<b>Z</b>	<b>(09)</b>
ZASTAVITELNOST: zastavitelná stavební	TYP STRUKTURY: struktura areálů vybavenosti
<b>/ P</b>	<b>[ S ]</b>
ZPŮSOB VYUŽITÍ: zastavitelná produkční	MÍRA STABILITY: stabilizovaná

## CÍLOVÝ CHARAKTER LOKALITY

**Dotvořit a posilovat cílový charakter zastavitelné, stabilizované, produkční lokality komerční vybavenosti Sapa se strukturou areálů vybavenosti. Lokalita je součástí krajiny vymezené v ZÚR s názvem Městská krajina Prahy.**

Lokalita Sapa je vymezena jako lokalita areálů vybavenosti. Cílem navržených regulativů je rozvíjení komerční vybavenosti, rozvíjení prostupnosti skrz areál do sousedních lokalit a doplnění technické a dopravní infrastruktury. Využití lokality je stanoveno jako produkční, součástí lokality je areál komerční vybavenosti.





---

## 100 / MĚSTSKÁ PŘÍRODA

Individuální regulativy nejsou stanoveny.

---

## 200 / VYSTAVĚNÉ PROSTŘEDÍ

-> (09) *Struktura areálů vybavenosti, čl. 49*  
Individuální regulativy nejsou stanoveny.

---

## 300 / VYUŽITÍ ÚZEMÍ

-> *Zastavitelná produkční lokalita, čl. 62*  
Individuální regulativy nejsou stanoveny.

---

## 400 / STABILITA A MÍRA VYUŽITÍ ÚZEMÍ

-> *Typy stability lokalit, čl. 69*

### **Zastavitelné transformační a rozvojové plochy doplňující stávající struktury**

Skupina [T+R] ploch [415/668/4074] se skládá z celkem 2 vzájemně sousedících transformačních a rozvojových ploch o souhrnné rozloze 68370 m<sup>2</sup> a jako pro celek pro ni platí:

Typ struktury: struktura areálů vybavenosti

Způsob využití: produkční

Zastavitelnost z velikosti plochy: nestanovuje se

Při provádění změn v území minimalizovat negativní vlivy na plochy významné pro biodiverzitu nebo v odůvodněných případech realizovat kompenzační opatření.

-> *Míra využití území k zastavění pro transformační a rozvojové plochy doplňující stávající struktury, čl. 76*

---

## 500 / KRAJINNÁ INFRASTRUKTURA

Individuální regulativy nejsou stanoveny.

---

## 600 / DOPRAVNÍ INFRASTRUKTURA

### **Systém pozemních komunikací**

610/-/28 Komunikační propojení Kunratická spojka - přeložka Vídeňské – návrh

610/-/76 Přeložka ulice Vídeňské – návrh

-> *Systém pozemních komunikací, čl. 118 - 120*

---

## 700 / TECHNICKÁ INFRASTRUKTURA

### **Zásobování elektrickou energií**

760/668/1012 Transformační stanice Písnice 110/22 kV – návrh

-> *Zásobování elektrickou energií, čl. 139*

---

## 800 / VEŘEJNÁ VYBAVENOST

Lokalita je vymezena jako lokalita komerční vybavenosti.

-> *Lokality veřejné vybavenosti, čl. 145*

Individuální regulativy nejsou stanoveny.

---

## 900 / VEŘEJNÝ ZÁJEM

### **Veřejně prospěšné stavby dopravní infrastruktury**

910-610/-/28 Komunikační propojení Kunratická spojka - přeložka Vídeňské

910-610/-/76 Přeložka ulice Vídeňské

### **Veřejně prospěšné stavby technické infrastruktury**

910-760/668/1012 Transformační stanice Písnice 110/22 kV

-> *Veřejně prospěšné stavby, veřejně prospěšná opatření, stavby a opatření k zajišťování obrany a bezpečnost státu a plochy asanací, čl. 150 - 151*

Navrhované veřejně prospěšné stavby, veřejně prospěšná opatření, stavby a opatření k zajišťování obrany a bezpečnost státu jsou vymezeny v grafické části ve výkrese Z 04.

---