

680 / Šeberov rozvoj vybavenosti

SPRÁVNÍ OBVOD

Praha 11

MĚSTSKÁ ČÁST

Praha-Šeberov

KATASTRÁLNÍ ÚZEMÍ

Šeberov

ROZLOHA

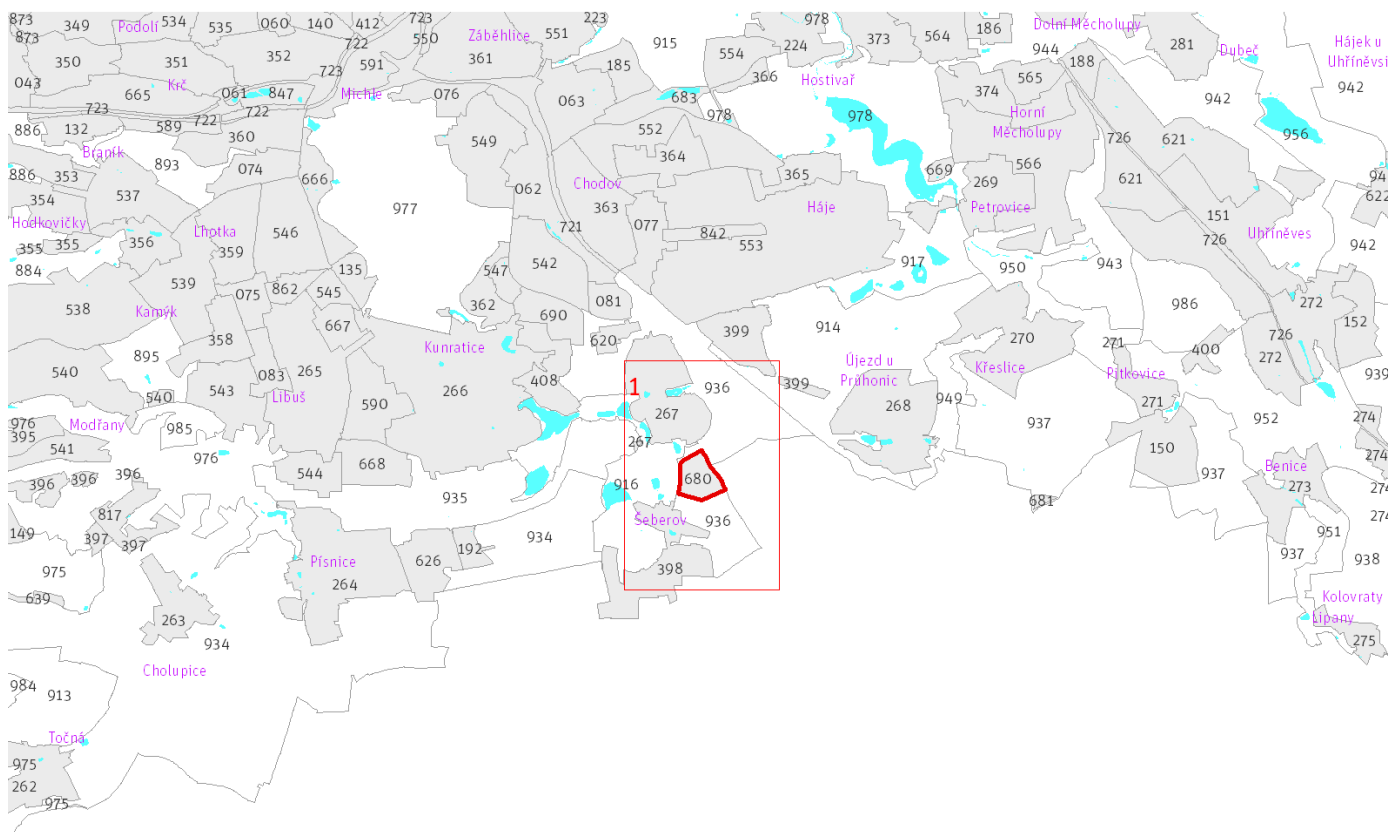
16 ha

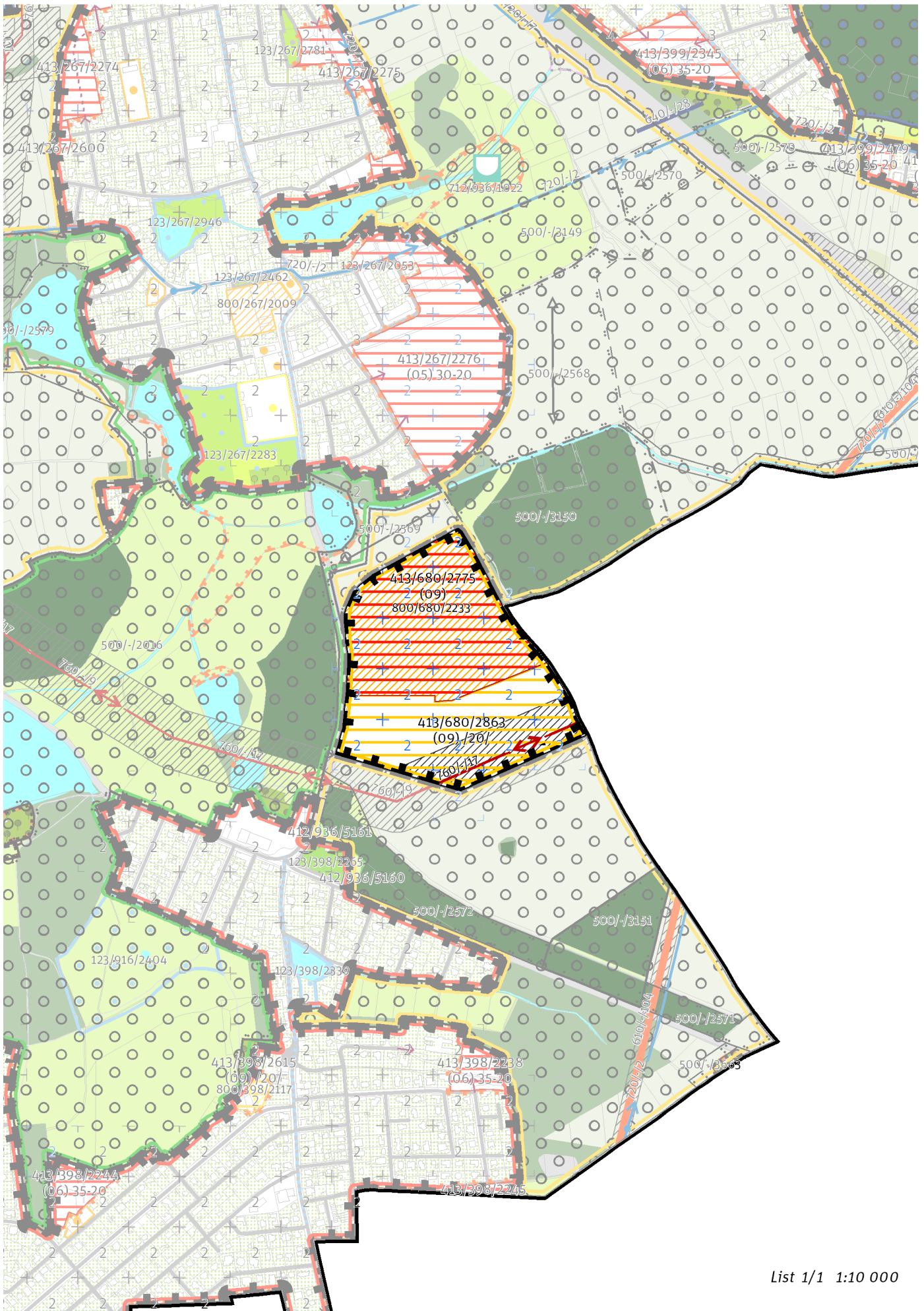
Z	(09)
ZASTAVITELNOST: zastavitelná stavební	TYP STRUKTURY: struktura areálů vybavenosti
/ R	[R]
ZPŮSOB VYUŽITÍ: zastavitelná rekreační	MÍRA STABILITY: rozvojová

CÍLOVÝ CHARAKTER LOKALITY

Naplnit potenciál zastavitelné, rozvojové, rekreační lokality rekreační vybavenosti Šeberov rozvoj vybavenosti se strukturou areálu vybavenosti. Lokalita je součástí krajiny vymezené v ZÚR s názvem Krajina Uhříněveské plošiny.

Lokalita Šeberov rozvoj vybavenosti je vymezena jako lokalita areálů vybavenosti. Cílem navržených regulativů je určení prostorového uspořádání a rozvíjení rekreační a občanské vybavenosti.





100 / MĚSTSKÁ PŘÍRODA

Individuální regulativy nejsou stanoveny.

200 / VYSTAVĚNÉ PROSTŘEDÍ

-> (09) Struktura areálů vybavenosti, čl. 49
Individuální regulativy nejsou stanoveny.

300 / VYUŽITÍ ÚZEMÍ

-> Zastavitelná rekreační lokalita, čl. 64
Individuální regulativy nejsou stanoveny.

400 / STABILITA A MÍRA VYUŽITÍ ÚZEMÍ

-> Typy stability lokalit, čl. 69

Zastavitelné transformační a rozvojové plochy doplňující stávající struktury

Rozvojová plocha **413/680/2863** o rozloze 74184 m²
Typ struktury: struktura areálů vybavenosti
Způsob využití: rekreační
Zastavitelnost z velikosti plochy: 20%

Rozvojová plocha **413/680/2775** o rozloze 88040 m²
Typ struktury: struktura areálů vybavenosti
Způsob využití: obytná
Zastavitelnost z velikosti plochy: nestanovuje se

-> Míra využití území k zastavění pro transformační a rozvojové plochy doplňující stávající struktury, čl. 76

500 / KRAJINNÁ INFRASTRUKTURA

Individuální regulativy nejsou stanoveny.

600 / DOPRAVNÍ INFRASTRUKTURA

Individuální regulativy nejsou stanoveny.

700 / TECHNICKÁ INFRASTRUKTURA

Zásobování elektrickou energií

760/-/17 Nadzemní elektrické vedení 400 kV Transformační stanice Chodov - Transformační stanice Čechy Střed – návrh

760/-/9 Nadzemní elektrické vedení 110 kV Transformační stanice Chodov - Transformační stanice Uhříněves – návrh

-> Zásobování elektrickou energií, čl. 139

800 / VEŘEJNÁ VYBAVENOST

Lokalita je vymezena jako lokalita rekreační vybavenosti.

-> Lokality veřejné vybavenosti, čl. 145

Veřejná vybavenost

800/680/2233 - plocha o velikosti 88040 m² rezervovaná pro veřejnou vybavenost, pro využití: občanská vybavenost

-> Plochy veřejné vybavenosti, čl. 146

900 / VEŘEJNÝ ZÁJEM

Veřejně prospěšné stavby technické infrastruktury

910-760/-/17 Nadzemní elektrické vedení 400 kV Transformační stanice Chodov - Transformační stanice Čechy Střed

910-760/-/9 Nadzemní elektrické vedení 110 kV Transformační stanice Chodov - Transformační stanice Uhříněves

-> Veřejně prospěšné stavby, veřejně prospěšná opatření, stavby a opatření k zajišťování obrany a bezpečnost státu a plochy asanací, čl. 150 - 151

Navrhované veřejně prospěšné stavby, veřejně prospěšná opatření, stavby a opatření k zajišťování obrany a bezpečnost státu jsou vymezeny v grafické části ve výkrese Z 04.