

# 681 / U Čestlického areálu

## SPRÁVNÍ OBVOD

Praha 11

## MĚSTSKÁ ČÁST

Praha-Křeslice

## KATASTRÁLNÍ ÚZEMÍ

Křeslice

## ROZLOHA

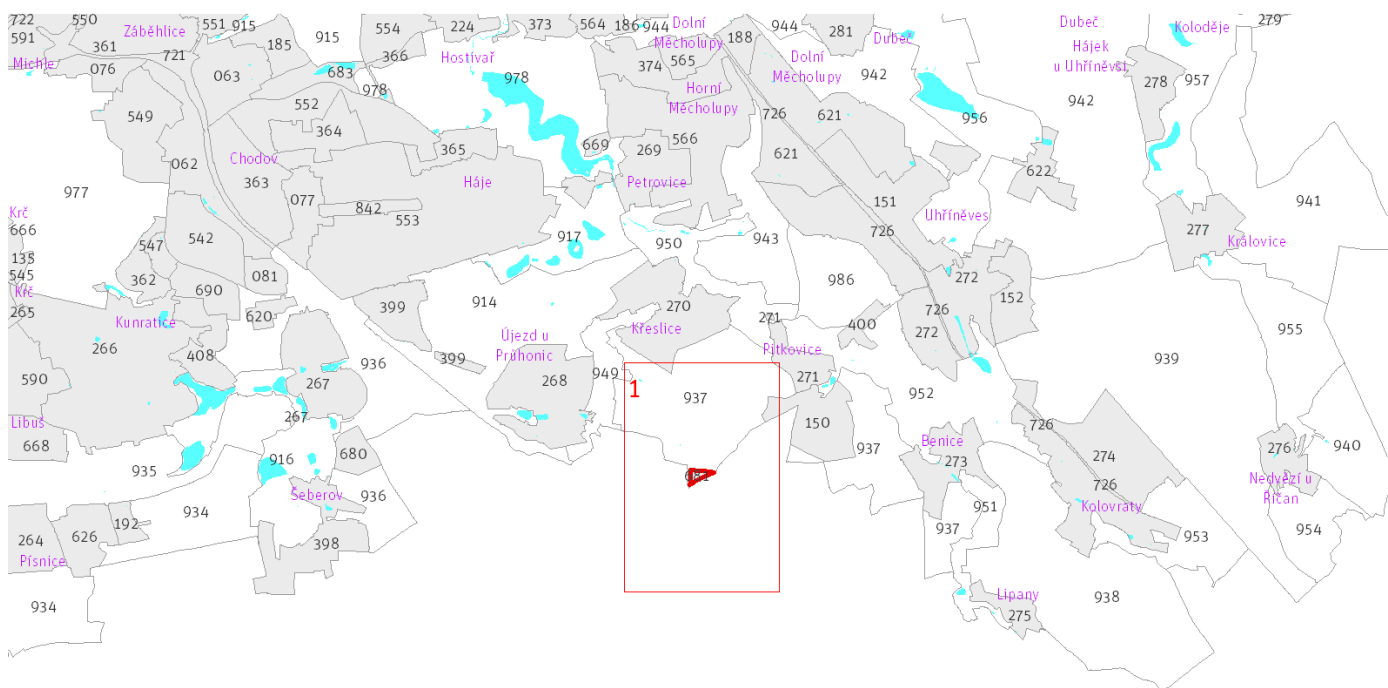
2 ha

<b>Z</b> ZASTAVITELNOST: zastavitelná stavební	<b>(09)</b> TYP STRUKTURY: struktura areálů vybavenosti
<b>/ P</b> ZPŮSOB VYUŽITÍ: zastavitelná produkční	<b>[ R ]</b> MÍRA STABILITY: rozvojová

## CÍLOVÝ CHARAKTER LOKALITY

Naplnit potenciál zastavitelné, rozvojové, produkční lokality komerční vybavenosti U Čestlického areálu se strukturou areálu vybavenosti. Lokalita je součástí krajiny vymezené v ZÚR s názvem Krajina Uhřetěveské plošiny.

Lokalita U Čestlického areálu je vymezena jako lokalita areálu vybavenosti. Cílem navržených regulativů je určení prostorového uspořádání a rozvíjení komerční vybavenosti.





---

## 100 / MĚSTSKÁ PŘÍRODA

Individuální regulativy nejsou stanoveny.

---

## 200 / VYSTAVĚNÉ PROSTŘEDÍ

-> (09) *Struktura areálů vybavenosti, čl. 49*  
Individuální regulativy nejsou stanoveny.

---

## 300 / VYUŽITÍ ÚZEMÍ

-> *Zastavitelná produkční lokalita, čl. 62*  
Individuální regulativy nejsou stanoveny.

---

## 400 / STABILITA A MÍRA VYUŽITÍ ÚZEMÍ

-> *Typy stability lokalit, čl. 69*

### **Zastavitelné transformační a rozvojové plochy doplňující stávající struktury**

Rozvojová plocha **413/681/2084** o rozloze 18790 m<sup>2</sup>  
Typ struktury: struktura areálů vybavenosti  
Způsob využití: produkční  
Zastavitelnost z velikosti plochy: nestanovuje se

-> *Míra využití území k zastavění pro transformační a rozvojové plochy doplňující stávající struktury, čl. 76*

---

## 500 / KRAJINNÁ INFRASTRUKTURA

Individuální regulativy nejsou stanoveny.

---

## 600 / DOPRAVNÍ INFRASTRUKTURA

Individuální regulativy nejsou stanoveny.

---

## 700 / TECHNICKÁ INFRASTRUKTURA

Individuální regulativy nejsou stanoveny.

---

## 800 / VEŘEJNÁ VYBAVENOST

Lokalita je vymezena jako lokalita komerční vybavenosti.  
-> *Lokality veřejné vybavenosti, čl. 145*

Individuální regulativy nejsou stanoveny.

---

## 900 / VEŘEJNÝ ZÁJEM

Individuální regulativy nejsou stanoveny.

---