

# 714 / Barrandovský a Zlíchovský most

## SPRÁVNÍ OBLAST

Praha 5

## MĚSTSKÁ ČÁST

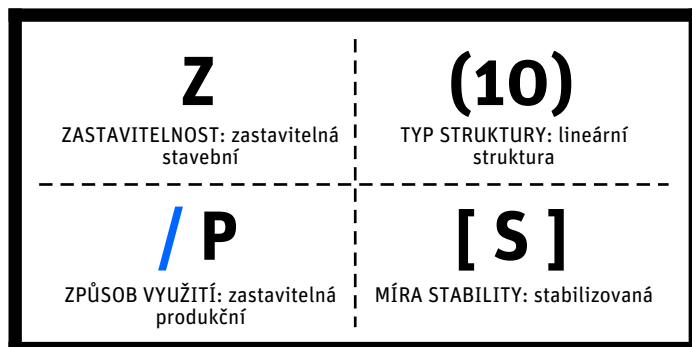
Praha 5

## KATASTRÁLNÍ ÚZEMÍ

Hlubočepy

## ROZLOHA

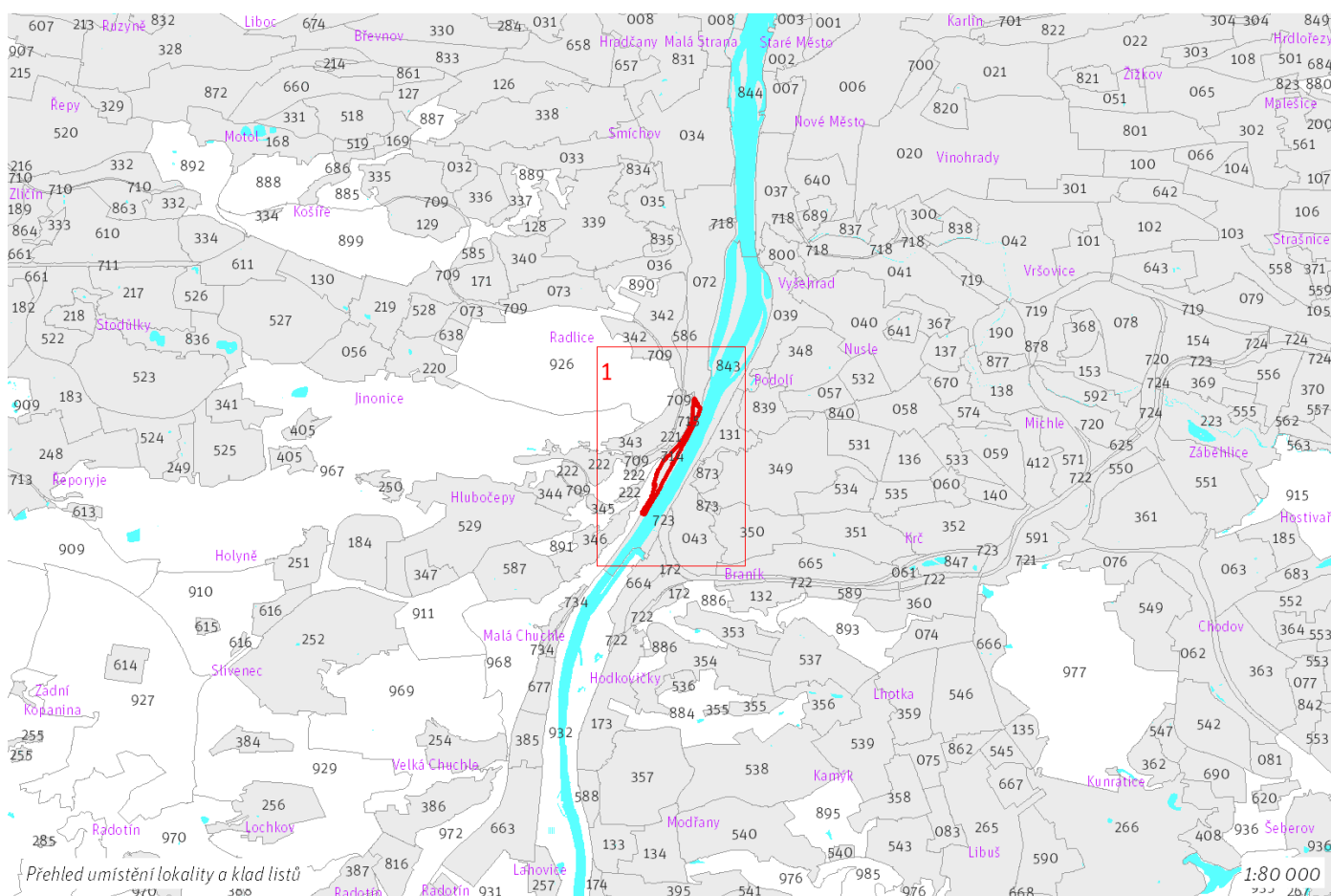
8 ha



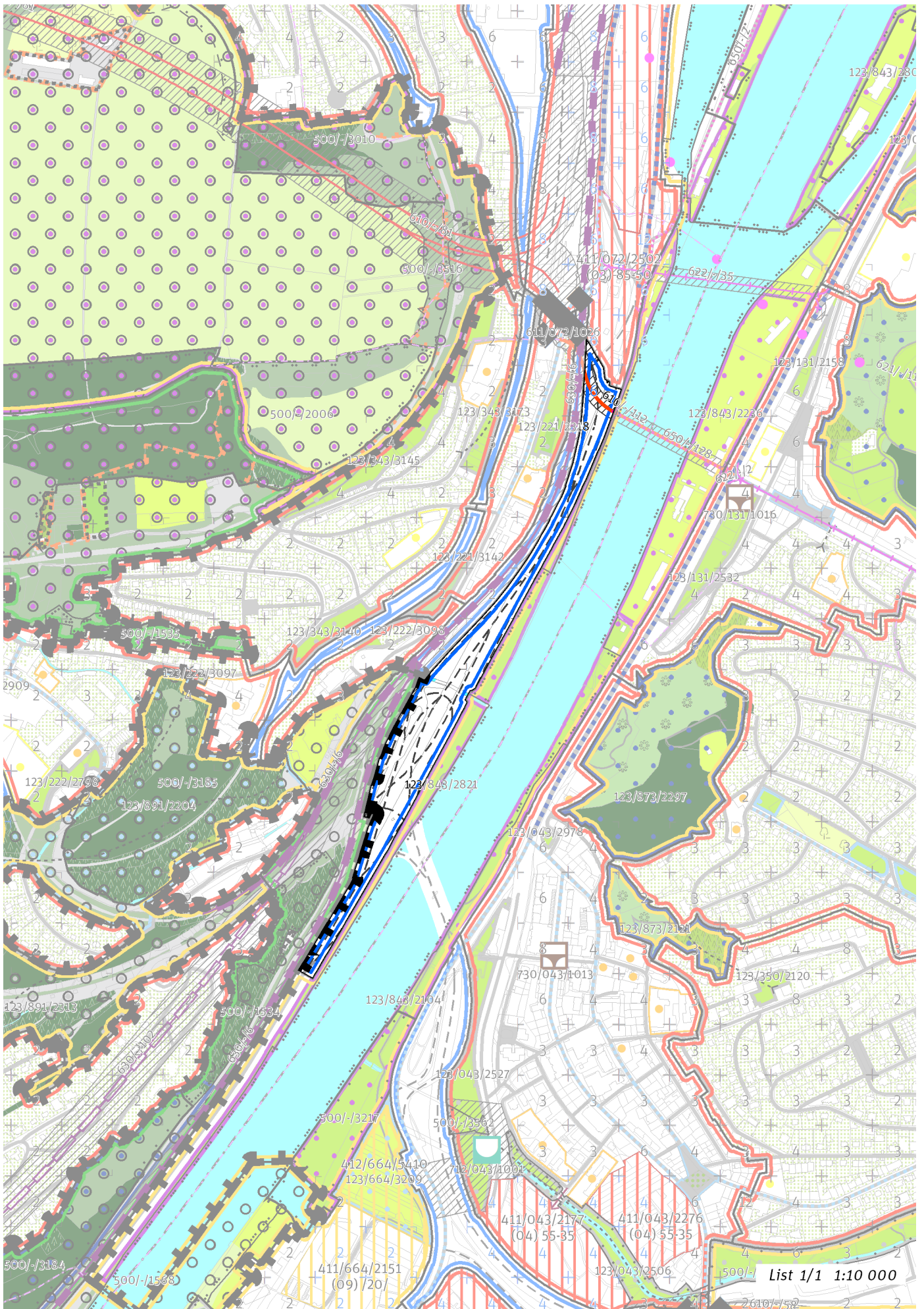
## CÍLOVÝ CHARAKTER LOKALITY

Dotvořit a posilovat cílový charakter zastavitelné, stabilizované, produkční lokality Barrandovský a Zlíchovský most se strukturou lineární. Lokalita je součástí krajiny vymezené v ZÚR s názvem Městská krajina Prahy.

Lokalita Barrandovský a Zlíchovský most je vymezena jako lokalita s lineární strukturou. Cílem navržených regulativů je rozvíjet specifické prostorové uspořádání dané dopravním využitím a posílit propojenost silniční sítě realizací Radlické radiály a Zlíchovského mostu.



# 714 / Barrandovský a Zlíchovský most Z(10) P [S]



---

## 100 / MĚSTSKÁ PŘÍRODA

Individuální regulativy nejsou stanoveny.

---

## 200 / VYSTAVĚNÉ PROSTŘEDÍ

-> (10) Lineární struktura, čl. 50

Individuální regulativy nejsou stanoveny.

---

## 300 / VYUŽITÍ ÚZEMÍ

-> Zastavitelná produkční lokalita, čl. 62

Individuální regulativy nejsou stanoveny.

---

## 400 / STABILITA A MÍRA VYUŽITÍ ÚZEMÍ

-> Typy stability lokalit, čl. 69

Individuální regulativy nejsou stanoveny.

---

## 500 / KRAJINNÁ INFRASTRUKTURA

Individuální regulativy nejsou stanoveny.

---

## 600 / DOPRAVNÍ INFRASTRUKTURA

### **Systém pozemních komunikací**

610/-/112 Zlíchovský most – návrh

610/-/81 Radlická radiála – návrh

-> Systém pozemních komunikací, čl. 118 - 120

### **Železniční doprava**

630/-/6 Železniční trať Praha – Beroun – návrh

-> Železniční doprava, čl. 126

---

## 700 / TECHNICKÁ INFRASTRUKTURA

### **Záplavová území**

Využití území je omezeno záplavovým územím Vltavy a Berounky kategorie: záplavové území neprůtočné.

-> Záplavová území, čl. 134

Záplavová území jsou vymezena v grafické části ve výkrese Z 03.

---

## 800 / VEŘEJNÁ VYBAVENOST

Individuální regulativy nejsou stanoveny.

---

## 900 / VEŘEJNÝ ZÁJEM

### **Veřejně prospěšné stavby dopravní infrastruktury**

910-610/-/112 Zlíchovský most

910-610/-/81 Radlická radiála

910-630/-/6 Železniční trať Praha – Beroun

-> Veřejně prospěšné stavby, veřejně prospěšná opatření, stavby a opatření k zajišťování obrany a bezpečnost státu a plochy asanací, čl. 150 - 151

Navrhované veřejně prospěšné stavby, veřejně prospěšná opatření, stavby a opatření k zajišťování obrany a bezpečnost státu jsou vymezeny v grafické části ve výkrese Z 04.

---