

# 807 / Dražanský mlýn

## SPRÁVNÍ OBLAST

Praha 8

## MĚSTSKÁ ČÁST

Praha 8

## KATASTRÁLNÍ ÚZEMÍ

Čimice

## ROZLOHA

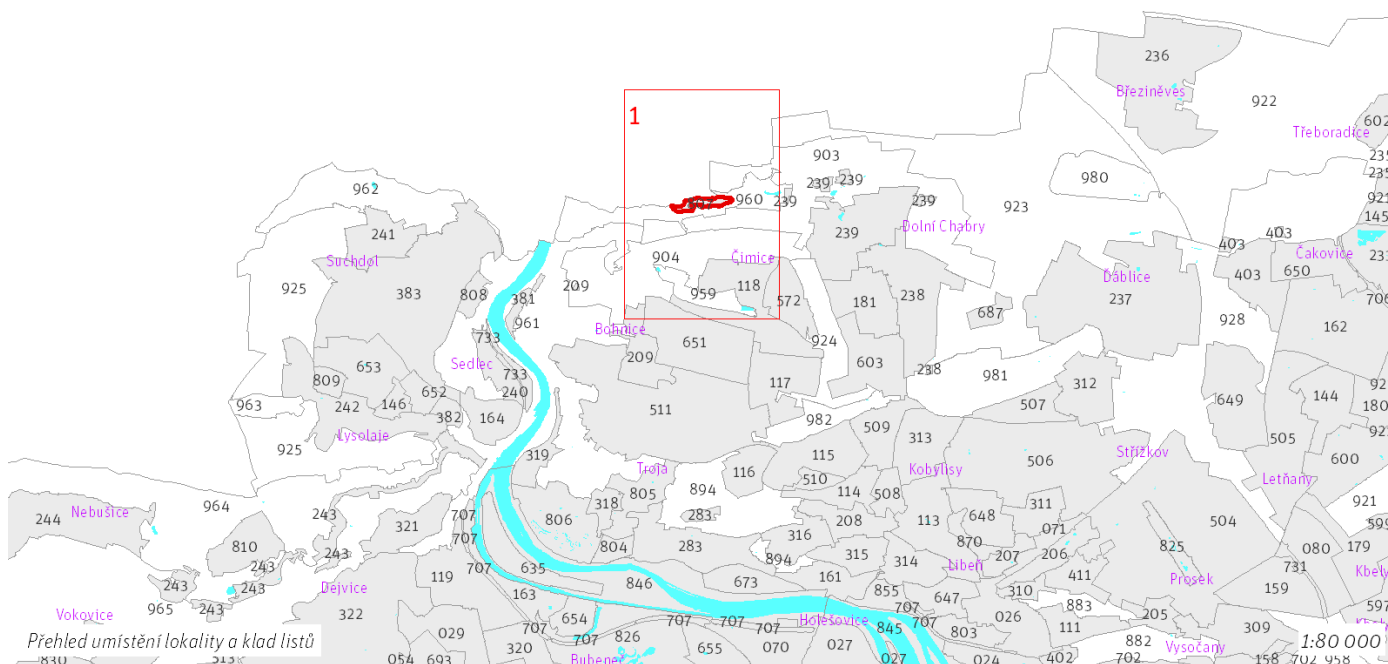
5 ha

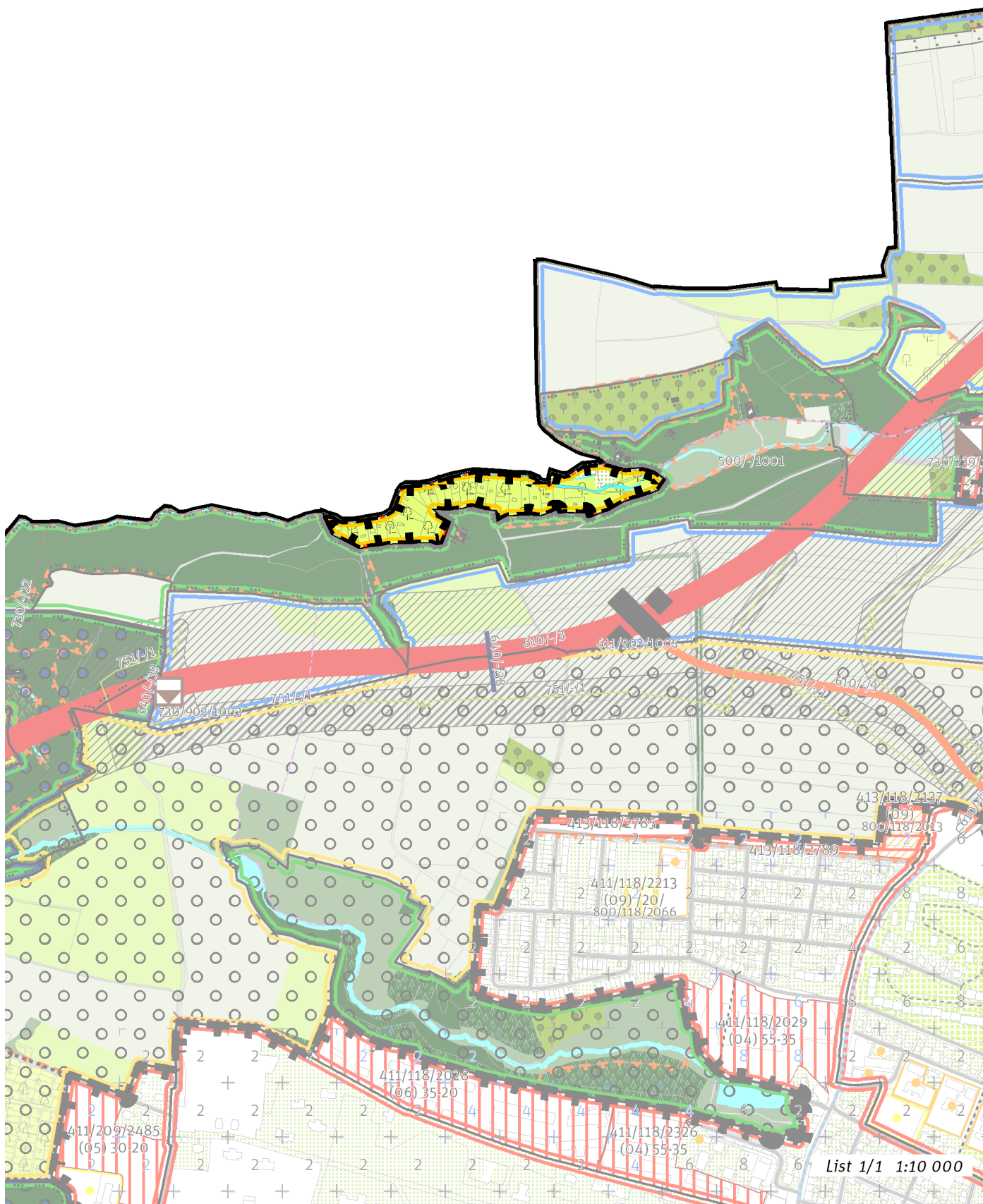


## CÍLOVÝ CHARAKTER LOKALITY

Dotvořit a posilovat cílový charakter zastavitelné nestavební, stabilizované, rekreační lokality Dražanský mlýn se strukturou parkového areálu. Lokalita je součástí krajiny vymezené v ZÚR s názvem Krajina kaňonu Vltavy a Šareckého potoka.

Cílem navržených regulativů je zachovat a posílit charakter existující zahrádkové (chatové) osady a zachovat prostupnost podél Dražanského potoka.





---

**100 / MĚSTSKÁ PŘÍRODA**

-> (11) Parkový areál, čl. 51

Individuální regulativy nejsou stanoveny.

---

**200 / VYSTAVĚNÉ PROSTŘEDÍ**

Individuální regulativy nejsou stanoveny.

---

**300 / VYUŽITÍ ÚZEMÍ**

-> Zastavitelná rekreační lokalita, čl. 64

Individuální regulativy nejsou stanoveny.

---

**400 / STABILITA A MÍRA VYUŽITÍ ÚZEMÍ**

-> Typy stability lokalit, čl. 69

Individuální regulativy nejsou stanoveny.

---

**500 / KRAJINNÁ INFRASTRUKTURA**

Individuální regulativy nejsou stanoveny.

---

**600 / DOPRAVNÍ INFRASTRUKTURA**

Individuální regulativy nejsou stanoveny.

---

**700 / TECHNICKÁ INFRASTRUKTURA**

Individuální regulativy nejsou stanoveny.

---

**800 / VEŘEJNÁ VYBAVENOST**

Individuální regulativy nejsou stanoveny.

---

**900 / VEŘEJNÝ ZÁJEM**

Individuální regulativy nejsou stanoveny.

---