

810 / Zahrádková osada Jenerálka

SPRÁVNÍ OBLAST

Praha 6

MĚSTSKÁ ČÁST

Praha 6

KATASTRÁLNÍ ÚZEMÍ

Dejvice

ROZLOHA

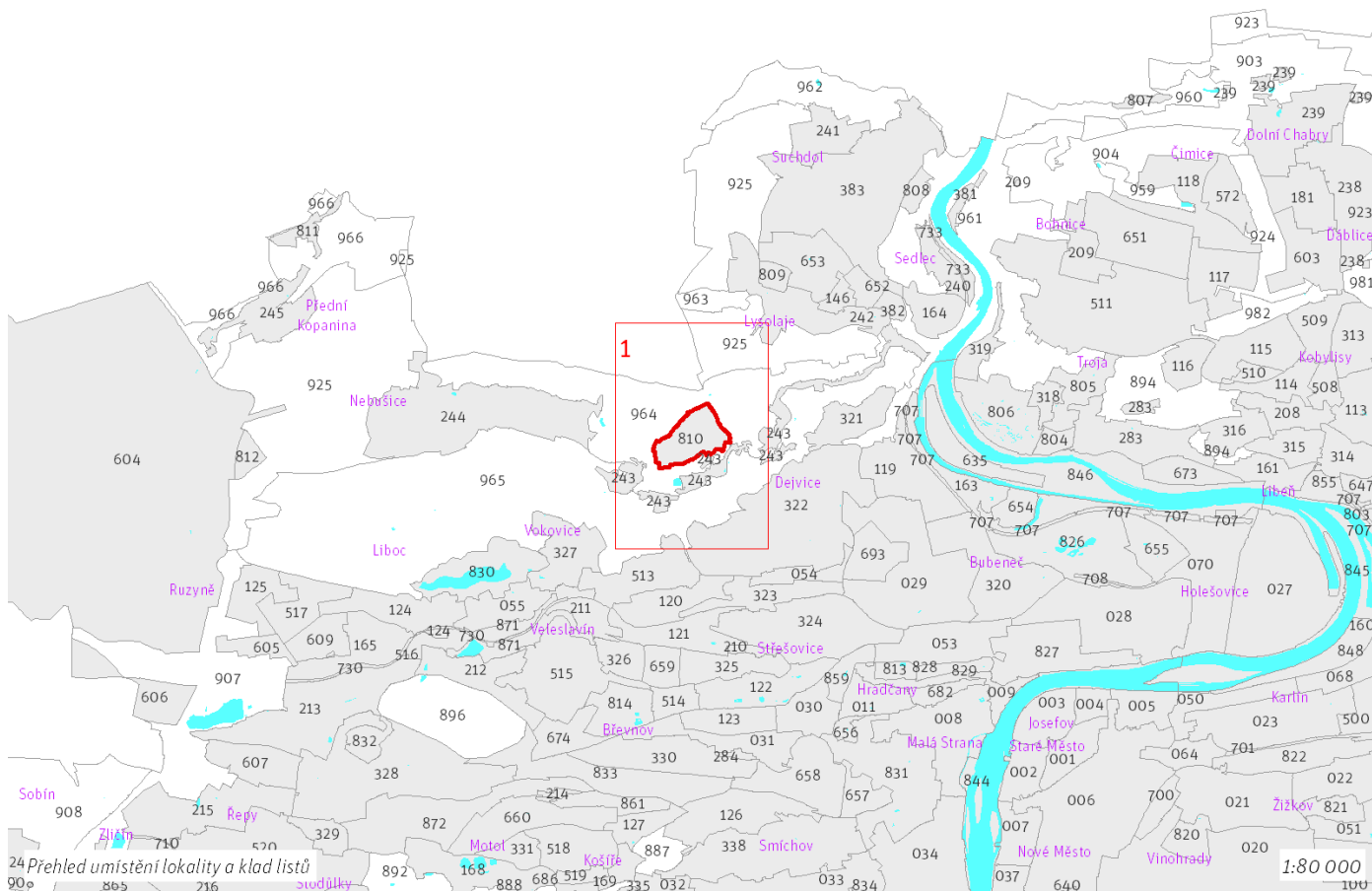
30 ha

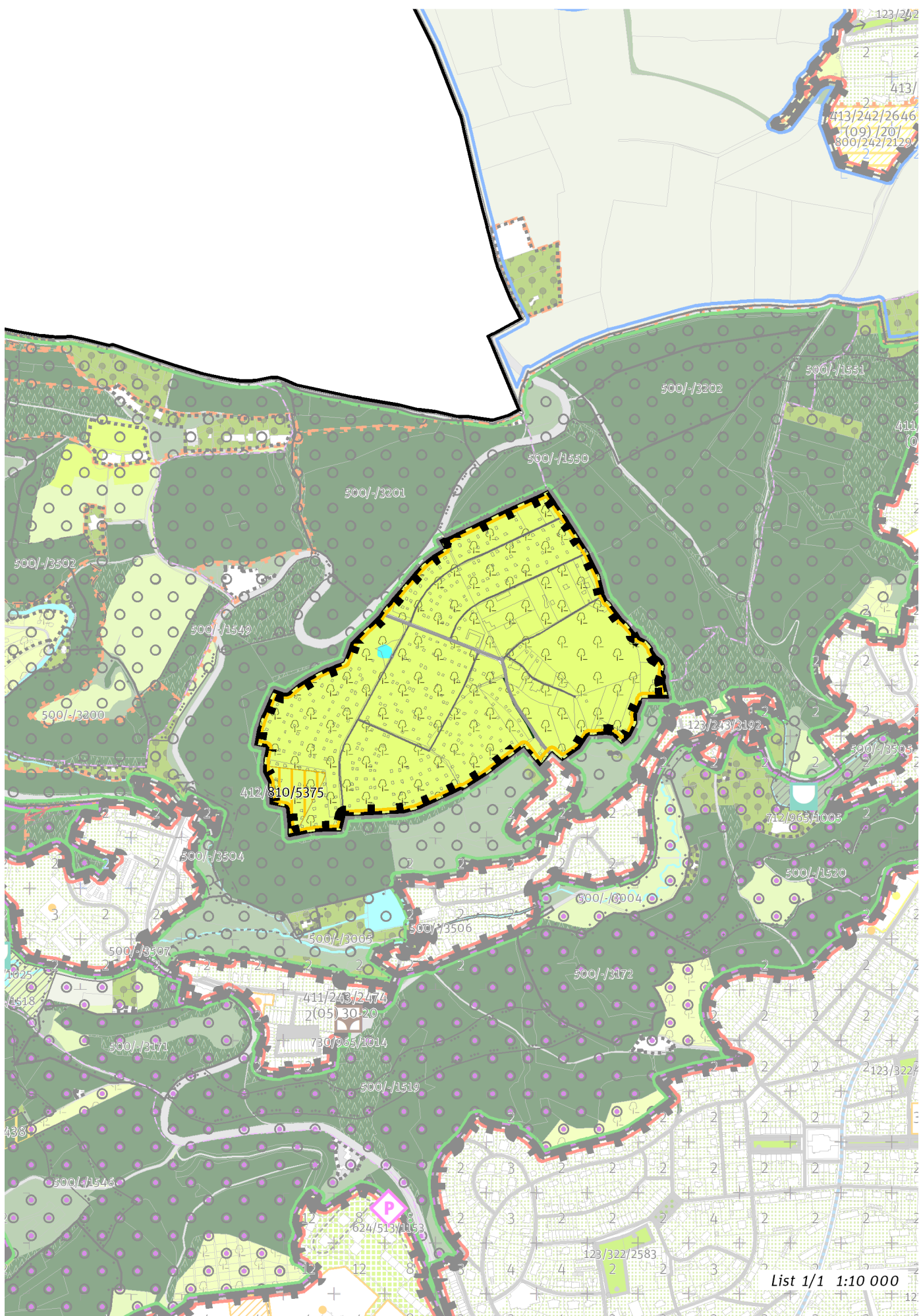
zN	(11)
ZASTAVITELNOST: zastavitelná nestavební	TYP STRUKTURY: parkový areál
/ R	[S]
ZPŮSOB VYUŽITÍ: zastavitelná rekreační	MÍRA STABILITY: stabilizovaná

CÍLOVÝ CHARAKTER LOKALITY

Dotvořit a posilovat cílový charakter zastavitelné nestavební, stabilizované, rekreační lokality Zahrádková osada Jenerálka se strukturou parkového areálu. Lokalita je součástí krajiny vymezené v ZÚR s názvem Krajina kaňonu Vltavy a Šareckého potoka.

Cílem navržených regulativů je zachovat a posílit charakter existující zahrádkové osady a zlepšit její propustnost v návaznosti na údolí Nebušického a Šareckého potoka.





100 / MĚSTSKÁ PŘÍRODA

-> (11) Parkový areál, čl. 51

Individuální regulativy nejsou stanoveny.

200 / VYSTAVĚNÉ PROSTŘEDÍ

Individuální regulativy nejsou stanoveny.

300 / VYUŽITÍ ÚZEMÍ

-> Zastavitelná rekreační lokalita, čl. 64

Individuální regulativy nejsou stanoveny.

400 / STABILITA A MÍRA VYUŽITÍ ÚZEMÍ

-> Typy stability lokalit, čl. 69

Nestavební transformační a rozvojové plochy

Transformační plocha **412/810/5375** o rozloze 9358 m²

Způsob využití: rekreační

Cílová charakteristika plochy: zahrádková osada

Transformační plocha je vymezena z důvodu předpokládaného odnětí lesních pozemků, které jsou součástí existující zahrádkové osady, z PUPFL. Tato transformační plocha neznamena požadavek na změnu stávajícího charakteru území.

500 / KRAJINNÁ INFRASTRUKTURA

Individuální regulativy nejsou stanoveny.

600 / DOPRAVNÍ INFRASTRUKTURA

Individuální regulativy nejsou stanoveny.

700 / TECHNICKÁ INFRASTRUKTURA

Individuální regulativy nejsou stanoveny.

800 / VEŘEJNÁ VYBAVENOST

Individuální regulativy nejsou stanoveny.

900 / VEŘEJNÝ ZÁJEM

Individuální regulativy nejsou stanoveny.
