

# 821 / Parukářka

## SPRÁVNÍ OBVOD

Praha 3

## MĚSTSKÁ ČÁST

Praha 3

## KATASTRÁLNÍ ÚZEMÍ

Žižkov

## ROZLOHA

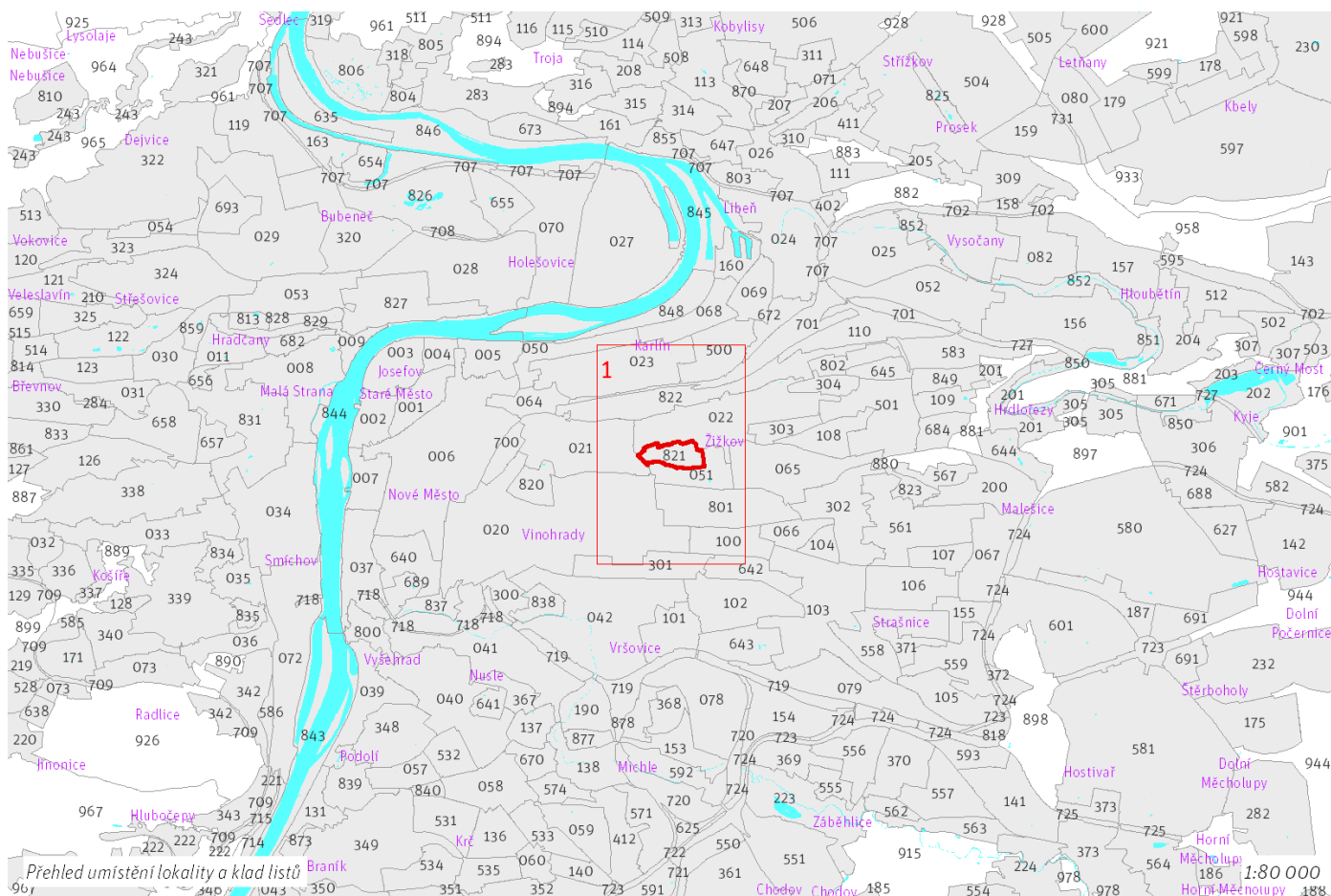
15 ha

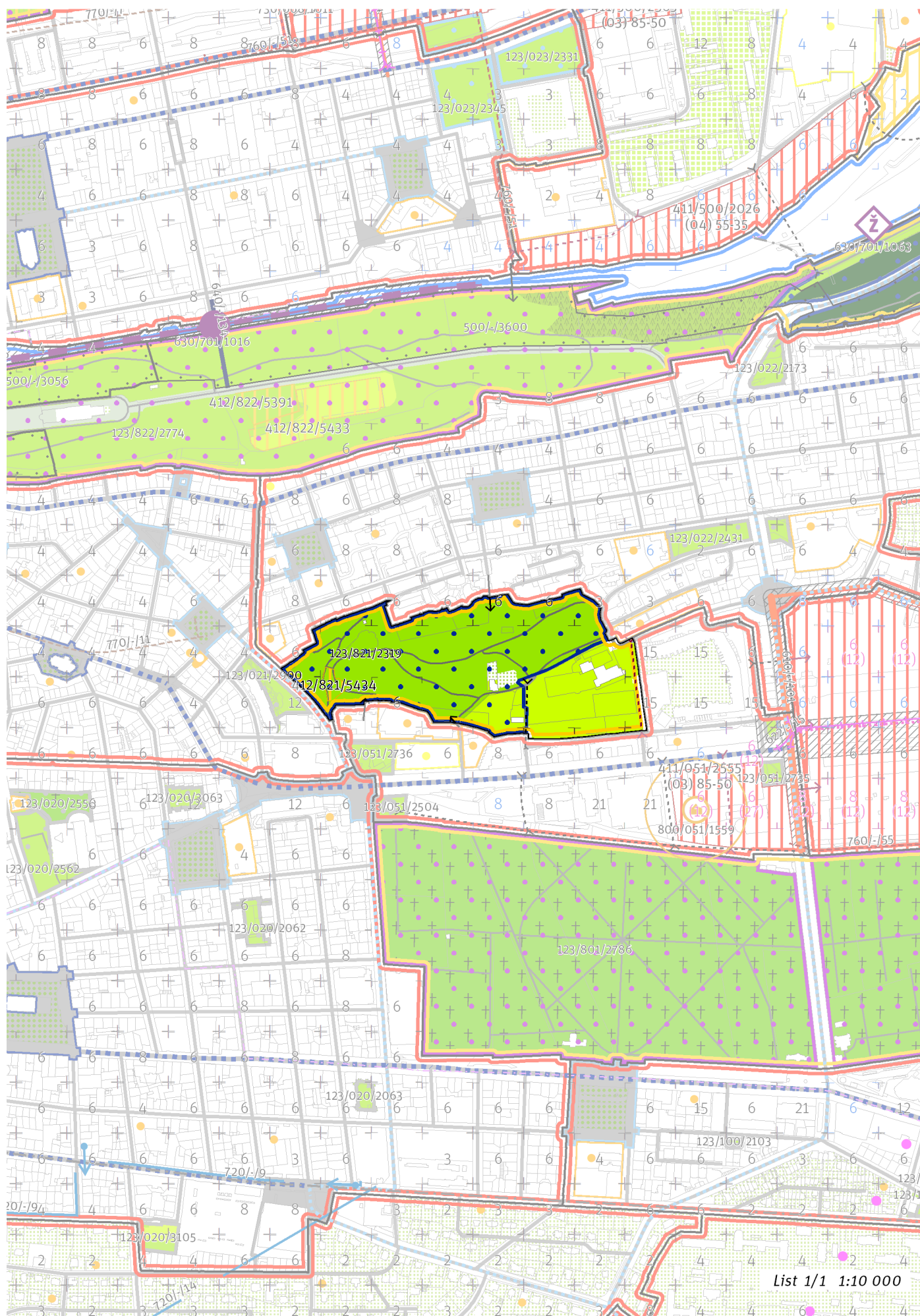
<b>zN</b>	<b>(12)</b>
ZASTAVITELNOST: zastavitelná nestavební	TYP STRUKTURY: parkové prostranství
<b>/ R</b>	<b>[ S ]</b>
ZPŮSOB VYUŽITÍ: zastavitelná rekreační	MÍRA STABILITY: stabilizovaná

## CÍLOVÝ CHARAKTER LOKALITY

Dotvořit a posilovat cílový charakter zastavitelné nestavební, stabilizované, rekreační lokality Parukářka se strukturou parkového prostranství. Lokalita je součástí krajiny vymezené v ZÚR s názvem Městská krajina Prahy.

Cílem navržených regulativů je zachovat charakter a rekreační využití existujícího parku Parukářka a posílit jeho pěší napojení směrem k ulici Olšanské, zejména přes parkové sportoviště v jihovýchodní části. Převážně travnatá vrcholová část a západně orientovaný svah poskytují výhledy na centrum města. Součástí lokality je několik budov se zahradami, budovy zázemí parkového sportoviště a bunkr Parukářka.





List 1/1 1:10 000

---

## **100 / MĚSTSKÁ PŘÍRODA**

-> *(12) Parkové prostranství, čl. 52*

### **Městské parky**

123/821/2319 Park Parukářka - čtvrtový park

-> *Městský park, čl. 84*

-> *Hierarchie městských parků, čl. 85*

---

## **200 / VYSTAVĚNÉ PROSTŘEDÍ**

Individuální regulativy nejsou stanoveny.

---

## **300 / VYUŽITÍ ÚZEMÍ**

-> *Zastavitelná rekreační lokalita, čl. 64*

Individuální regulativy nejsou stanoveny.

---

## **400 / STABILITA A MÍRA VYUŽITÍ ÚZEMÍ**

-> *Typy stability lokalit, čl. 69*

### **Nestavební transformační a rozvojové plochy**

Transformační plocha **412/821/5434** o rozloze 2029 m<sup>2</sup>

Způsob využití: rekreační

Transformační plocha s rekreačním využitím je určena pro možnost umístění budov v součtu do 300 m<sup>2</sup> RPB pro zázemí parku.

---

## **500 / KRAJINNÁ INFRASTRUKTURA**

Individuální regulativy nejsou stanoveny.

---

## **600 / DOPRAVNÍ INFRASTRUKTURA**

Individuální regulativy nejsou stanoveny.

---

## **700 / TECHNICKÁ INFRASTRUKTURA**

Individuální regulativy nejsou stanoveny.

---

## **800 / VEŘEJNÁ VYBAVENOST**

Individuální regulativy nejsou stanoveny.

---

## **900 / VEŘEJNÝ ZÁJEM**

Individuální regulativy nejsou stanoveny.

---