

928 / Ďáblice - Třeboradice

SPRÁVNÍ OBLAST

Praha 18, Praha 8, Praha 9

MĚSTSKÁ ČÁST

Praha 18, Praha 8, Praha 9, Praha-Čakovice, Praha-Ďáblice

KATASTRÁLNÍ ÚZEMÍ

Letňany, Prosek, Střížkov, Třeboradice, Čakovice, Ďáblice

ROZLOHA

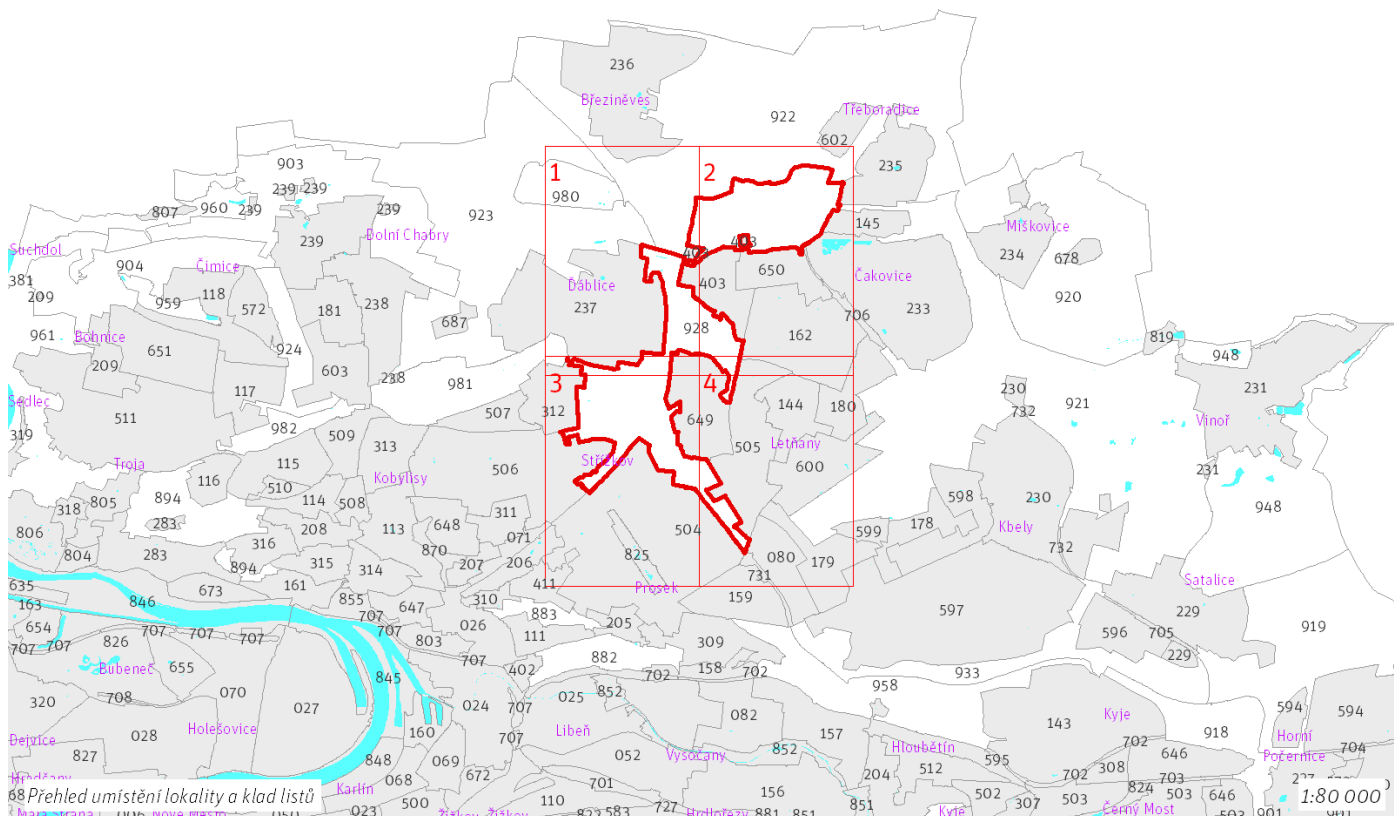
281 ha

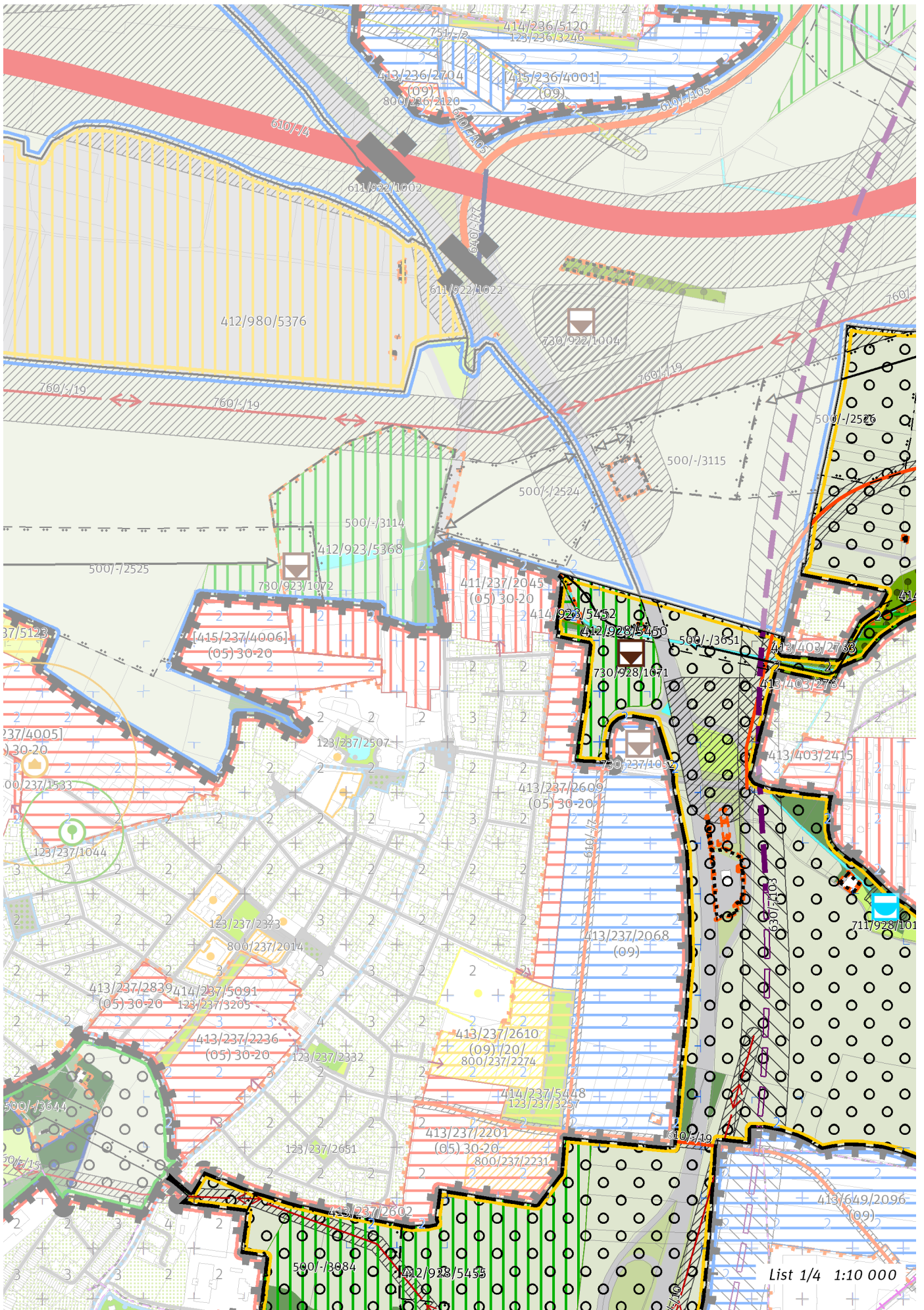


CÍLOVÝ CHARAKTER LOKALITY

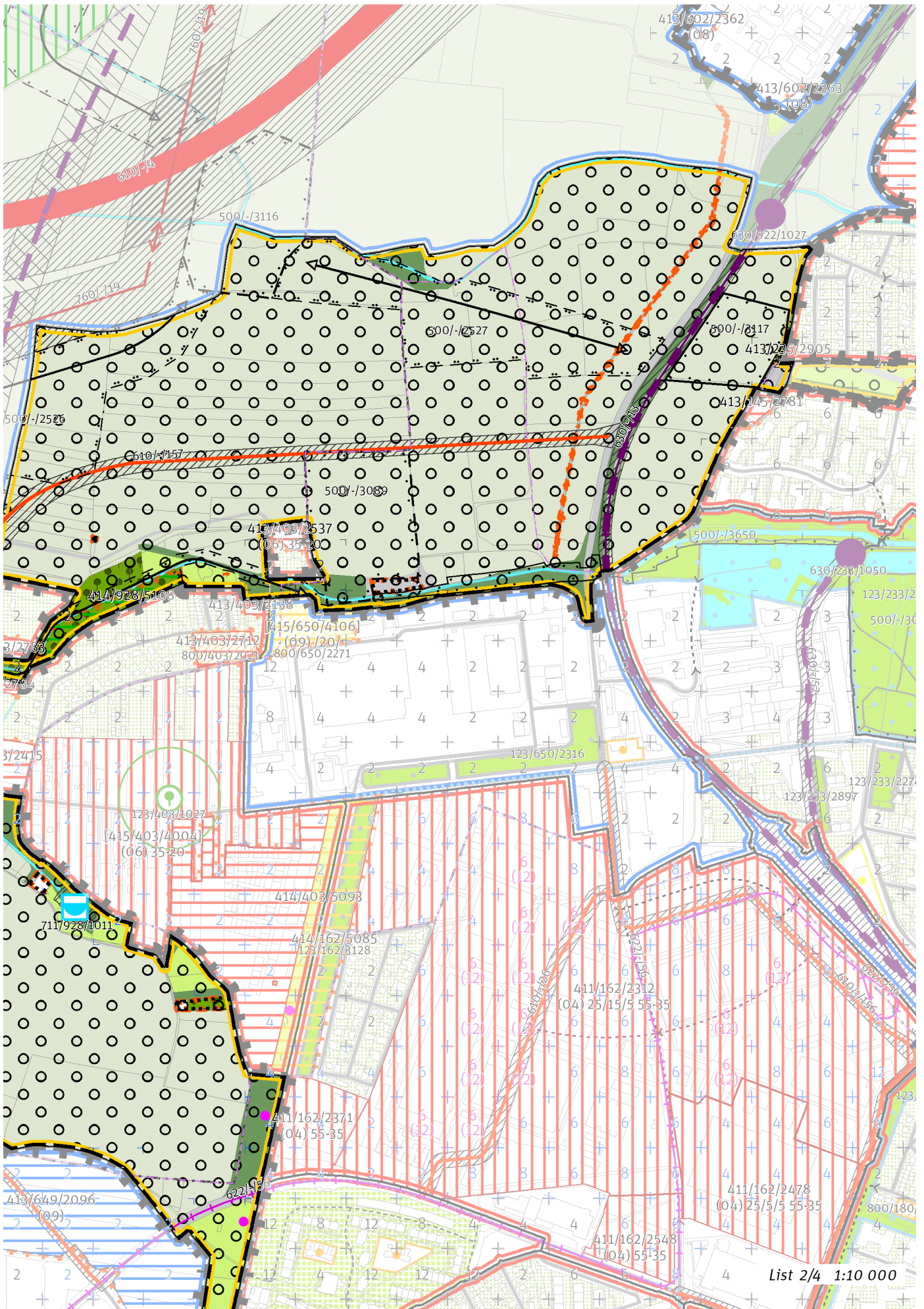
Chránit a posilovat cílový charakter nezastavitelné, stabilizované, rekreační lokality Ďáblice – Třeboradice se strukturou zemědělské krajiny v rovině. Lokalita je součástí krajiny vymezené v ZÚR s názvem Krajina Čakovické tabule.

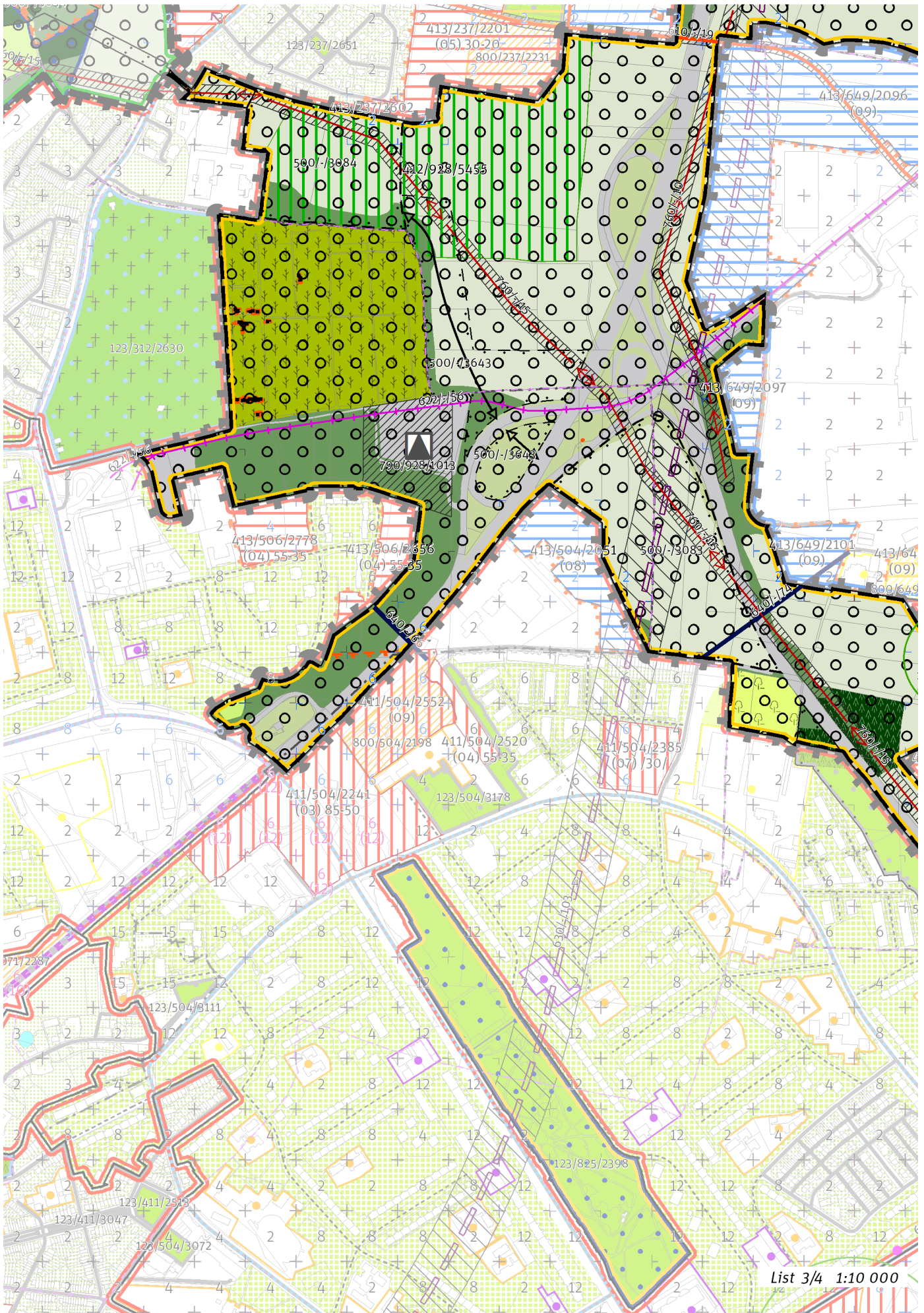
Nezastavitelná stabilizovaná rekreační lokalita Ďáblice – Třeboradice je vymezena v plochem reliéfu v severní části Prahy. Cílem vymezení je zachovat strukturu zemědělské krajiny v rovině, zvýšit její hodnoty pro rekreaci a posílit jemnější krajinnou matici doplněním víceúčelových krajinných prvků, které rozčleňují území na menší půdní bloky a jejich díly, zejména mezí, stromořadí ve formě doprovodných prvků podél cest, větrolamů či břehových porostů u vodních toků a vodních ploch, drobných lesíků a hájků, travnatých zasakovacích příkopů apod.

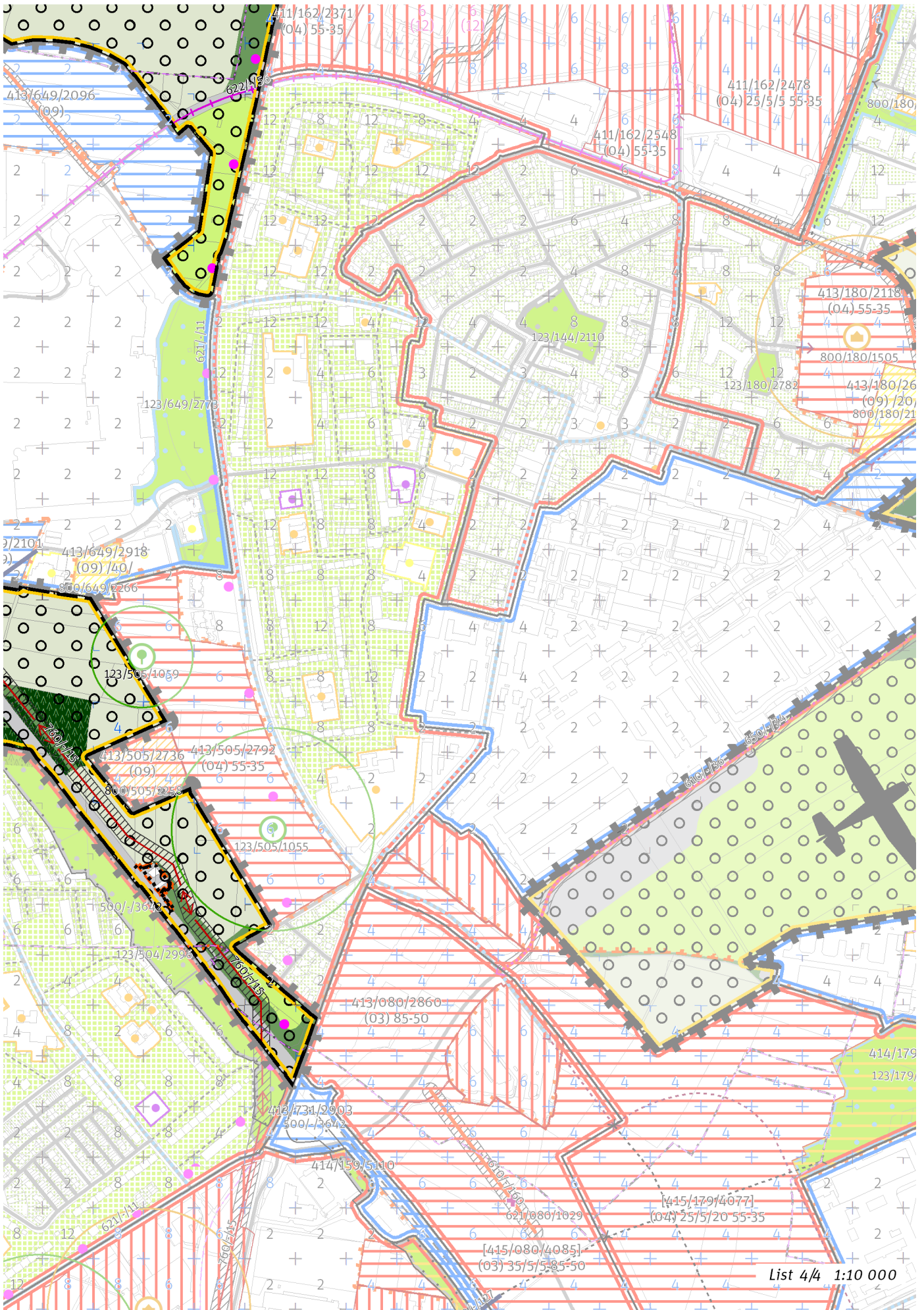




List 1/4 1:10 000







List 4/4 1:10 000

100 / OTEVŘENÁ KRAJINA

Lokalita je součástí krajinného rozhraní.
-> Krajinné rozhraní a krajinný park, čl. 109
-> (17) Zemědělská krajina v rovině, čl. 57

Individuální regulativy nejsou stanoveny.

200 / VYSTAVĚNÉ PROSTŘEDÍ

Individuální regulativy nejsou stanoveny.

300 / VYUŽITÍ ÚZEMÍ

-> Nezastavitelná rekreační lokalita, čl. 65

Nepřípustné je umísťovat jakékoliv stavby, zařízení a jiná opatření, pokud toto případné umístění bude mít významný negativní vliv na příznivý stav předmětu ochrany nebo celistvost evropsky významné lokality (EVL) soustavy Natura 2000. Toto omezení platí za podmíněk:
- posouzení podle § 45i odst. 2 zákona č. 114/1992 Sb., o ochraně přírody a krajiny, ve znění pozdějších předpisů, prokáže negativní vliv na příznivý stav předmětu ochrany nebo celistvost EVL soustavy Natura 2000
- případné využití postupu dle § 45i odst. 9 a 10 neskončí schválením umístění stavby, zařízení či jiného opatření

400 / STABILITA A MÍRA VYUŽITÍ ÚZEMÍ

-> Typy stability lokalit, čl. 69

Nezastavitelné transformační a rozvojové plochy

Transformační plocha **412/928/5450** o rozloze 41758 m²

Způsob využití: přírodní

Vyznačením transformační plochy je vyjádřen požadavek na určení konkrétní cílové plochy podrobnějšího strukturálního členění otevřené krajiny louka a pastvina, ovocný sad, jiná plocha přírodě blízká.

Rozvojová plocha **414/928/5452** o rozloze 2276 m²

Způsob využití: přírodní

Vyznačením rozvojové plochy je vyjádřen požadavek na určení konkrétní cílové plochy podrobnějšího strukturálního členění otevřené krajiny louka a pastvina, ovocný sad, jiná plocha přírodě blízká.

Rozvojová plocha **414/928/5108** o rozloze 11473 m²

Způsob využití: přírodní

Vyznačením rozvojové plochy je vyjádřen požadavek na rozvoj přírodních hodnot v záplavovém území Mratínského (Červenomlýnského) potoka bez určení konkrétní plochy podrobnějšího strukturálního členění.

Transformační plocha **412/928/5455** o rozloze 178929 m²

Způsob využití: přírodní

Cílová charakteristika plochy: les na lesních pozemcích

500 / KRAJINNÁ INFRASTRUKTURA

Skladebné části ÚSES

500/-/2526 RBK RK 33 - Čakovice – v prostoru k upřesnění, minimální šířka 40 m

500/-/2527 RBK RK 33 - Čakovice – v prostoru k upřesnění, minimální šířka 40 m

500/-/2528 RBK RK 33 - Čakovice – v přesných hranicích

500/-/3083 LBC Střížkov – v prostoru k upřesnění, minimální velikost 3 ha

500/-/3084 LBC Nové Ďáblice – v prostoru k upřesnění, minimální velikost 3 ha

500/-/3089 LBC U Červeného mlýna – v prostoru k upřesnění, minimální velikost 3 ha

500/-/3116 LBC Na Třeboradickém potoce – v prostoru k upřesnění, minimální velikost 4 ha

500/-/3117 LBC Třeboradice II. – v přesných hranicích

500/-/3642 LBK Cihelna v bažantnici - Ládví – v přesných hranicích

500/-/3643 LBK Cihelna v bažantnici - Ládví – v prostoru k upřesnění, minimální šířka 15 m

500/-/3644 LBK Cihelna v bažantnici - Ládví – v přesných hranicích

500/-/3650 LBK Mratínský potok – v přesných hranicích

500/-/3651 LBK Mratínský potok – v prostoru k upřesnění, minimální šířka 20 m

-> Územní systém ekologické stability, čl. 113 - 116

600 / DOPRAVNÍ INFRASTRUKTURA

Systém pozemních komunikací

610/-/157 Západní obchvat Čakovic – návrh

610/-/19 Komunikační propojení Ďáblice - Letňany – návrh

-> Systém pozemních komunikací, čl. 118 - 120

Veřejná doprava / Metro

621/-/11 Výhledové tangenciální spojení kolejovou dopravou – územní rezerva

Koridor je vymezen pro budoucí upřesnění nového kolejového tangenciálního spojení veřejné dopravy. Převážně podzemní vedení trasy, případně vedení veřejným prostranstvím, neomezí umísťování nových nebo změny stávajících budov.
-> System veřejné dopravy, čl. 121
-> Metro, čl. 122

Veřejná doprava / Tramvajová doprava

622/-/56 Tramvajová trať Ďáblice - Letňany - Čakovice – návrh

-> System veřejné dopravy, čl. 121

-> Tramvajová doprava, čl. 123

Železniční doprava

630/-/103 Severní vstup Rychlého spojení - západní trasa – územní rezerva

630/-/13 Železniční trať Praha – Turnov – návrh

-> Železniční doprava, čl. 126

Bezmotorová doprava

640/-/66 Lávka mezi Prosekem a Ďáblicemi – návrh

640/-/74 Propojení přes Kbelskou u Letňan – návrh

-> Bezmotorová doprava, čl. 127 - 128

700 / TECHNICKÁ INFRASTRUKTURA

Vodní toky a vodní plochy

711/928/1011 Vodní plocha Na Pramenech – návrh

-> Povrchové vody, čl. 132

Odkanalizování území

730/928/1071 Retenční nádrž Ďáblice I. – návrh

-> Odkanalizování území, čl. 136

Zásobování elektrickou energií

760/-/10 Nadzemní elektrické vedení 110 kV Transformační stanice Letňany - Transformační stanice Třeboradice, přeložka – návrh

760/-/15 Nadzemní elektrické vedení 110 kV Transformační stanice Východ - Transformační stanice Sever – návrh

760/-/19 Nadzemní elektrické vedení 400 kV Transformační stanice Sever - vedení V 410 – návrh

-> Zásobování elektrickou energií, čl. 139

Odpadové hospodářství

790/928/1013 Sběrný dvůr Střížkov – návrh

-> Odpadové hospodářství, čl. 142

800 / VEŘEJNÁ VYBAVENOST

Individuální regulativy nejsou stanoveny.

900 / VEŘEJNÝ ZÁJEM

Veřejně prospěšné stavby dopravní infrastruktury

910-610/-/157 Západní obchvat Čakovice

910-610/-/19 Komunikační propojení Ďáblice - Letňany

910-622/-/56 Tramvajová trať Ďáblice - Letňany - Čakovice

910-630/-/13 Železniční trať Praha – Turnov

Veřejně prospěšné stavby technické infrastruktury

910-711/928/1011 Vodní plocha Na Pramenech

910-730/928/1071 Retenční nádrž Ďáblice I.

910-760/-/10 Nadzemní elektrické vedení 110 kV Transformační stanice Letňany - Transformační stanice Třeboradice, přeložka

910-760/-/15 Nadzemní elektrické vedení 110 kV Transformační stanice Východ - Transformační stanice Sever

910-760/-/19 Nadzemní elektrické vedení 400 kV Transformační stanice Sever - vedení V 410

910-790/928/1013 Sběrný dvůr Střížkov

-> Veřejně prospěšné stavby, veřejně prospěšná opatření, stavby a opatření k zajišťování obrany a bezpečnost státu a plochy asanací, čl. 150 - 151

Navrhované veřejně prospěšné stavby, veřejně prospěšná opatření, stavby a opatření k zajišťování obrany a bezpečnost státu jsou vymezeny v grafické části ve výkresu Z 04.