

941 / Koloděje – Královice

SPRÁVNÍ OBLAST

Praha 22

MĚSTSKÁ ČÁST

Praha 22, Praha-Královice

KATASTRÁLNÍ ÚZEMÍ

Hájek u Uhříněvsí, Královice

ROZLOHA

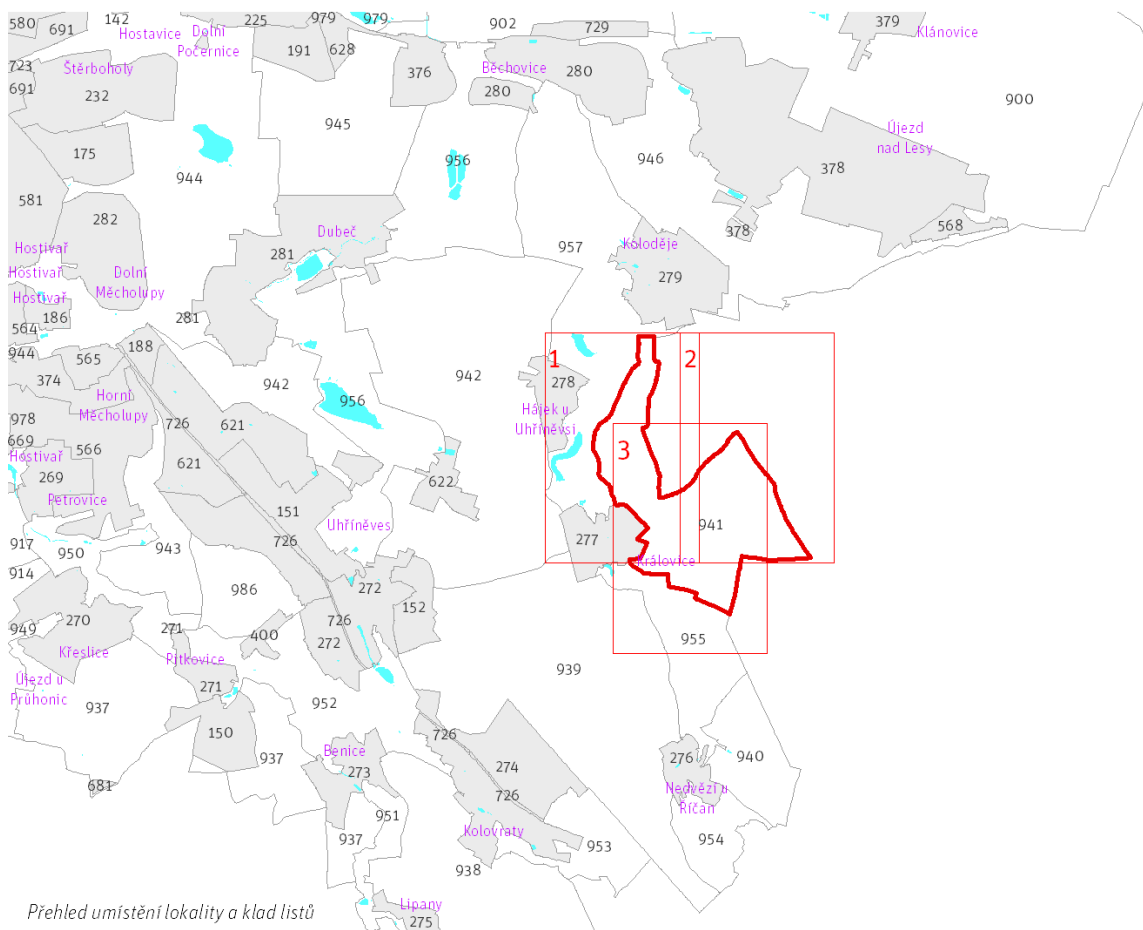
244 ha

N	(17)
ZASTAVITELNOST: nezastavitelná	TYP STRUKTURY: zemědělská krajina v rovině
/ P	[S]
ZPŮSOB VYUŽITÍ: nezastavitelná produkční	MÍRA STABILITY: stabilizovaná

CÍLOVÝ CHARAKTER LOKALITY

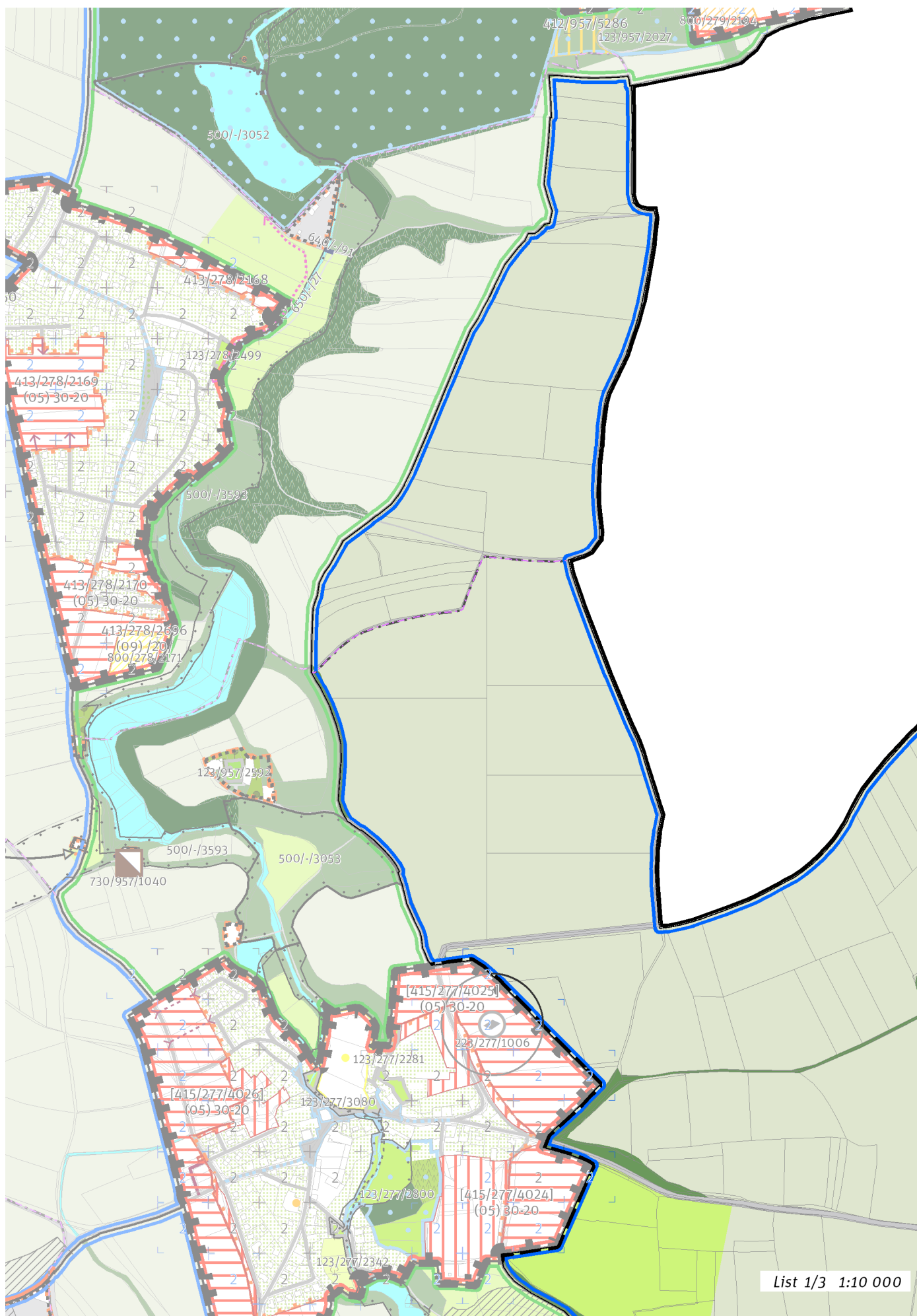
Chránit a posilovat cílový charakter nezastavitelné, stabilizované, produkční lokality Koloděje – Královice se strukturou zemědělské krajiny v rovině. Lokalita je součástí krajiny vymezené v ZÚR s názvem Krajina Uhříněveské plošiny.

Nezastavitelná stabilizovaná produkční lokalita Koloděje – Královice je vymezena v plochém reliéfu na jihovýchodě území Prahy, v kontaktu s územím Středočeského kraje. Cílem vymezení je zachovat strukturu zemědělské krajiny v rovině a posílit jemnější krajinnou matici doplněním víceúčelových krajinných prvků, které rozčleňují území na menší půdní bloky a jejich díly, zejména mezí, stromořadí ve formě doprovodných prvků podél cest, větrolamů či břehových porostů u vodních toků a vodních ploch, drobných lesíků a hájků, travnatých zasakovacích příkopů apod.

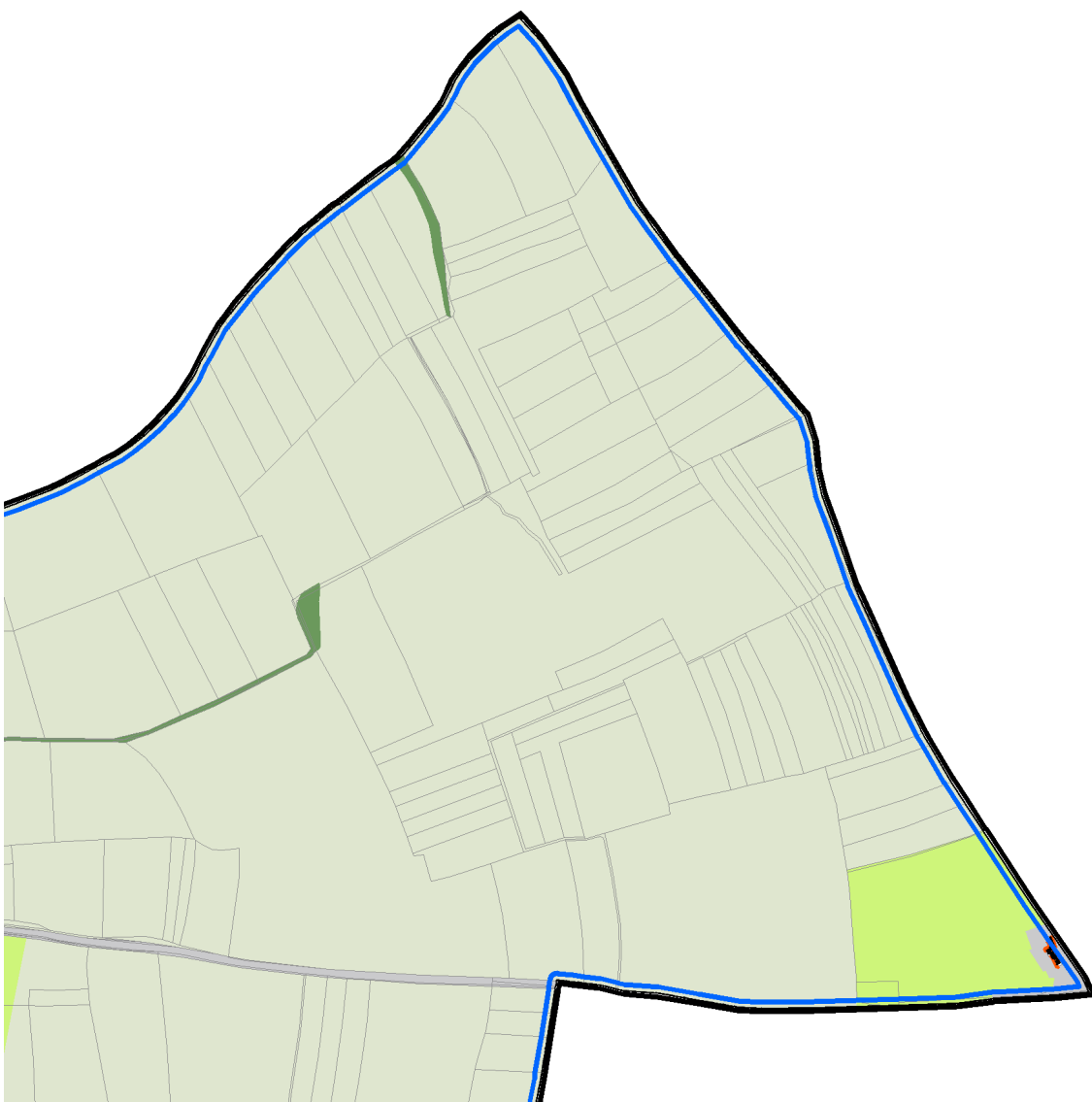


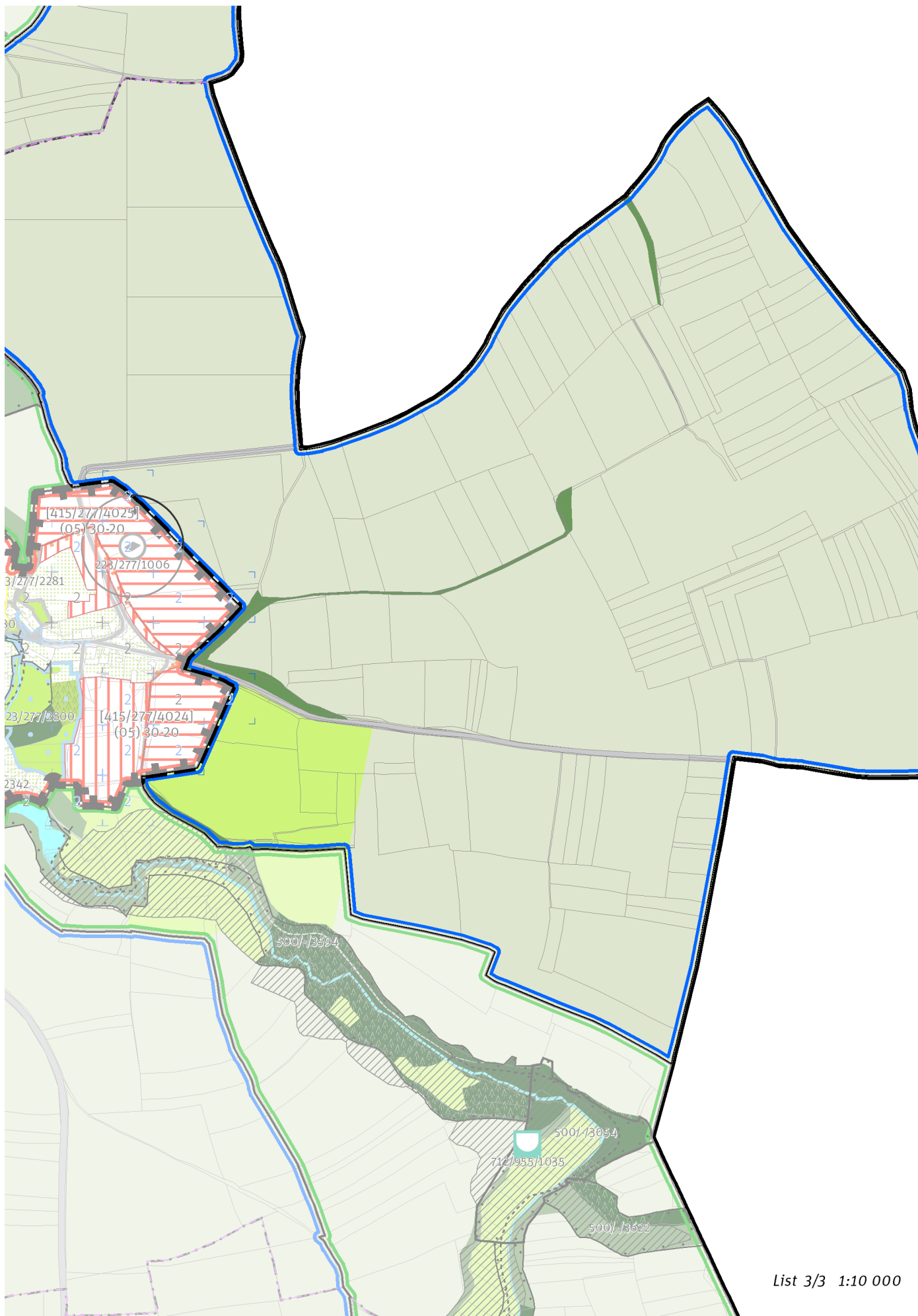
Prehled umístění lokality a klad listů

1:80 000



List 1/3 1:10 000





100 / OTEVŘENÁ KRAJINA

-> *(17) Zemědělská krajina v rovině, čl. 57*

Individuální regulativy nejsou stanoveny.

200 / VYSTAVĚNÉ PROSTŘEDÍ

Individuální regulativy nejsou stanoveny.

300 / VYUŽITÍ ÚZEMÍ

-> *Nezastavitelná produkční lokalita, čl. 67*

Individuální regulativy nejsou stanoveny.

400 / STABILITA A MÍRA VYUŽITÍ ÚZEMÍ

-> *Typy stability lokalit, čl. 69*

Individuální regulativy nejsou stanoveny.

500 / KRAJINNÁ INFRASTRUKTURA

Individuální regulativy nejsou stanoveny.

600 / DOPRAVNÍ INFRASTRUKTURA

Individuální regulativy nejsou stanoveny.

700 / TECHNICKÁ INFRASTRUKTURA

Individuální regulativy nejsou stanoveny.

800 / VEŘEJNÁ VYBAVENOST

Individuální regulativy nejsou stanoveny.

900 / VEŘEJNÝ ZÁJEM

Individuální regulativy nejsou stanoveny.
