

950 / Pitkovický potok u Křeslic

SPRÁVNÍ OBVOD

Praha 11, Praha 15, Praha 22

MĚSTSKÁ ČÁST

Praha 22, Praha-Křeslice, Praha-Petrovice

KATASTRÁLNÍ ÚZEMÍ

Křeslice, Petrovice, Pitkovice

ROZLOHA

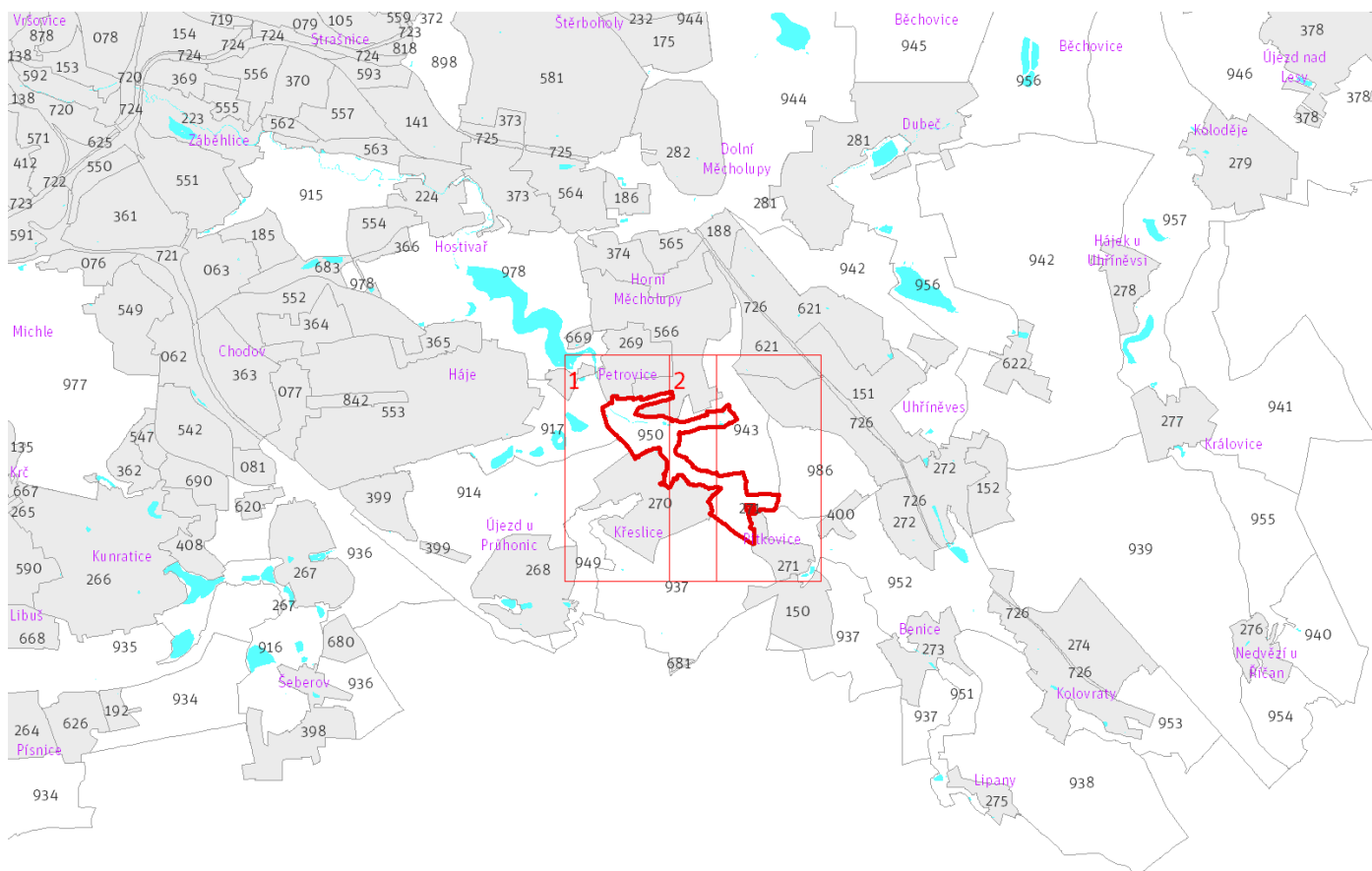
80 ha



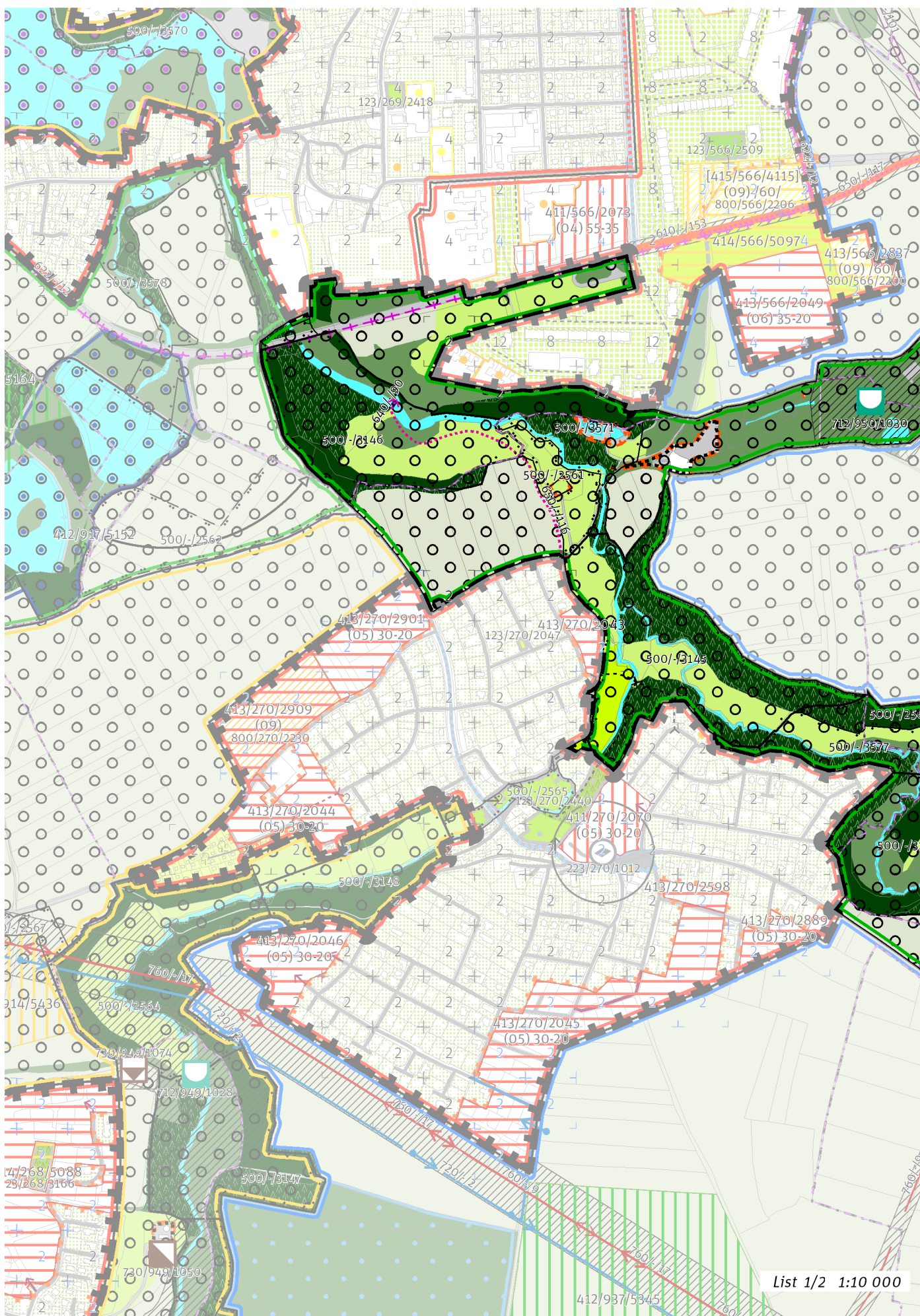
CÍLOVÝ CHARAKTER LOKALITY

Chránit a posilovat cílový charakter nezastavitelné, stabilizované, přírodní lokality Pitkovický potok u Křeslic se strukturou krajiny úzkých zaříznutých údolí v plošině. Lokalita je součástí krajiny vymezené v ZÚR s názvem Krajina Uhříněveské plošiny.

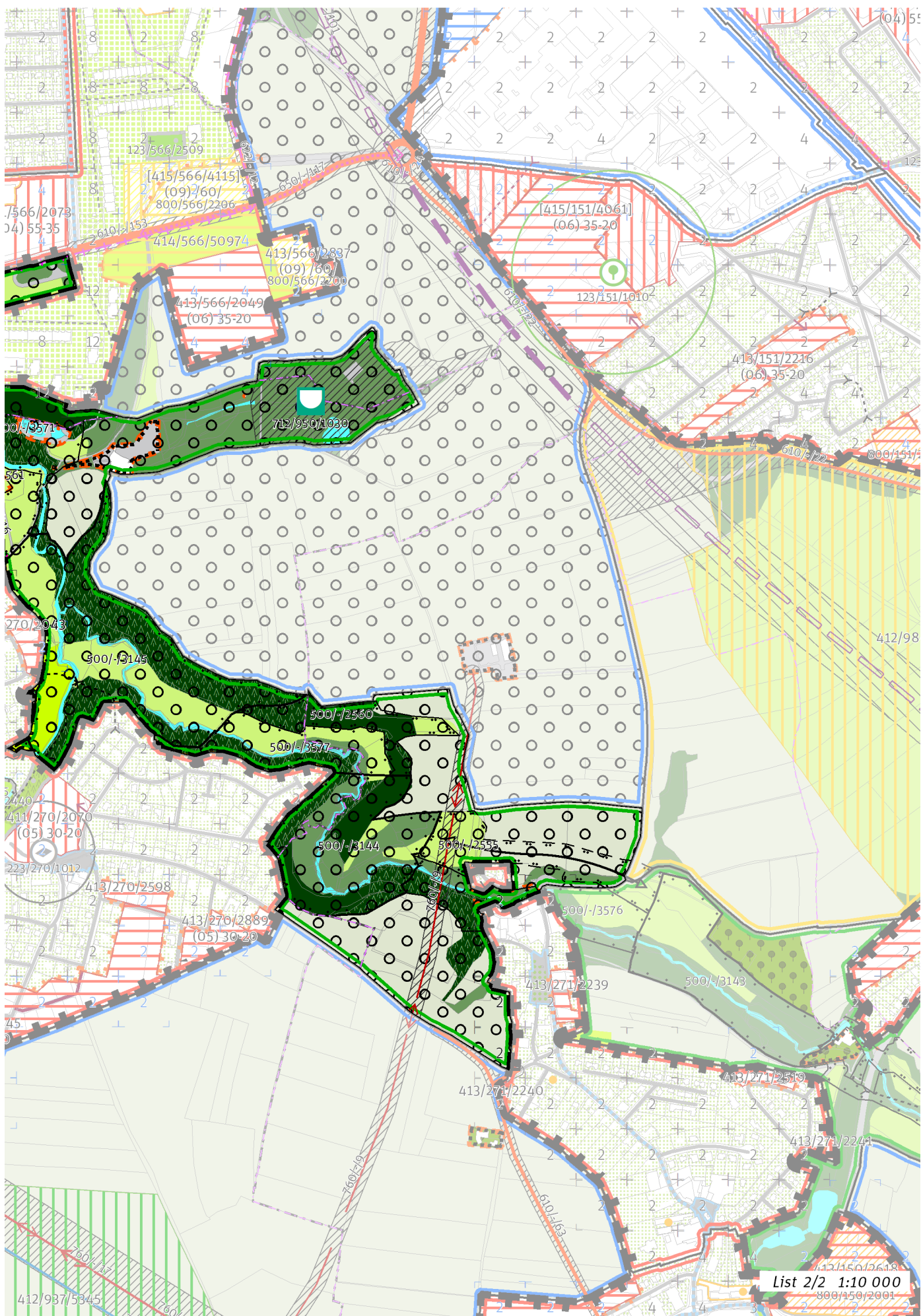
Nezastavitelná stabilizovaná přírodní lokalita Pitkovický potok u Křeslic je vymezena v jihovýchodní části Prahy. Cílem vymezení je zachovat strukturu krajiny úzkých zaříznutých údolí v plošině představující krajinu kontrastu mezi plochým povrchem zpravidla s malým zastoupením trvalé vegetace a zaříznutým potočným údolím a zachovat a posílit bohatou biodiverzitu v polohách vázaných na údolí s jeho svahy, při doplnění trvalé vegetace v ploché části zemědělské krajiny formou krajinných prvků v podobě zejména stromořadí a mezí a při doplnění prostupnosti krajiny pro člověka zejména v trasách podél vodních toků.



950 / Pitkovický potok u Křeslic N(18) K [S]



List 1/2 1:10 000



100 / OTEVŘENÁ KRAJINA

Lokalita je součástí krajinného rozhraní.
-> Krajinné rozhraní a krajinný park, čl. 109
-> (18) Krajina úzkých zaříznutých údolí v plošině, čl. 58

Individuální regulativy nejsou stanoveny.

200 / VYSTAVĚNÉ PROSTŘEDÍ

Individuální regulativy nejsou stanoveny.

300 / VYUŽITÍ ÚZEMÍ

-> Nezastavitelná přírodní lokalita, čl. 66

Individuální regulativy nejsou stanoveny.

400 / STABILITA A MÍRA VYUŽITÍ ÚZEMÍ

-> Typy stability lokalit, čl. 69

Individuální regulativy nejsou stanoveny.

500 / KRAJINNÁ INFRASTRUKTURA

Skladebné části ÚSES

500/-/2555 RBK Uhříněveská obora - Milíčovský les – v prostoru k upřesnění, minimální šířka 40 m

500/-/2560 RBK Uhříněveská obora - Milíčovský les – v přesných hranicích

500/-/2561 RBK Uhříněveská obora - Milíčovský les – v přesných hranicích

500/-/2565 RBK Osnický les - RK 40 – v přesných hranicích

500/-/3144 LBC Pitkovická stráž – v přesných hranicích

500/-/3145 LBC U Fantova mlýna – v přesných hranicích

500/-/3146 LBC Křeslice – v přesných hranicích

500/-/3570 LBK Botič – v přesných hranicích

500/-/3571 LBK Botič – v přesných hranicích

500/-/3576 LBK Pitkovický potok – v přesných hranicích

500/-/3577 LBK Pitkovický potok – v přesných hranicích

-> Územní systém ekologické stability, čl. 113 - 116

600 / DOPRAVNÍ INFRASTRUKTURA

Veřejná doprava / Tramvajová doprava

622/-/12 Tramvajová trať Nádraží Hostivař - Horní Měcholupy - Petrovice - Jižní Město – územní rezerva

-> Systém veřejné dopravy, čl. 121

-> Tramvajová doprava, čl. 123

Bezmotorová doprava

640/-/90 Lávka před Botič u Petrovic – návrh

650/-/116 Cyklotrasa Újezd – návrh

-> Bezmotorová doprava, čl. 127 - 128

700 / TECHNICKÁ INFRASTRUKTURA

Protipovodňová ochrana

712/950/1030 Poldr (suchá nádrž) Dobrá voda – návrh

-> Protipovodňová ochrana a opatření, čl. 133

Zásobování elektrickou energií

760/-/9 Nadzemní elektrické vedení 110 kV Transformační stanice Chodov - Transformační stanice Uhříněves – návrh

-> Zásobování elektrickou energií, čl. 139

800 / VEŘEJNÁ VYBAVENOST

Individuální regulativy nejsou stanoveny.

900 / VEŘEJNÝ ZÁJEM

Veřejně prospěšné stavby technické infrastruktury

910-712/950/1030 Poldr (suchá nádrž) Dobrá voda

910-760/-/9 Nadzemní elektrické vedení 110 kV Transformační stanice Chodov - Transformační stanice Uhříněves

-> Veřejně prospěšné stavby, veřejně prospěšná opatření, stavby a opatření k zajišťování obrany a bezpečnost státu a plochy asanací, čl. 150 - 151

Navrhované veřejně prospěšné stavby, veřejně prospěšná opatření, stavby a opatření k zajišťování obrany a bezpečnost státu jsou vymezeny v grafické části ve výkrese Z 04.
