

966 / Údolí Kopaninského potoka

SPRÁVNÍ OBVOD

Praha 6

MĚSTSKÁ ČÁST

Praha 6, Praha-Přední Kopanina

KATASTRÁLNÍ ÚZEMÍ

Přední Kopanina, Ruzyně

ROZLOHA

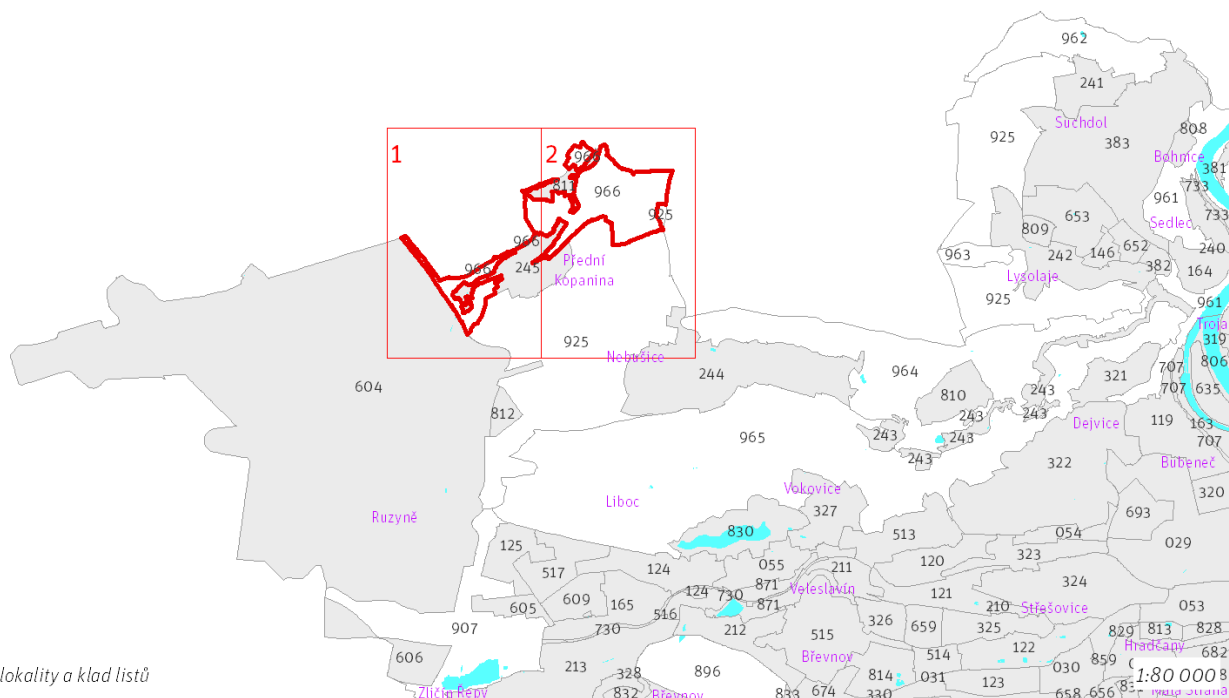
111 ha



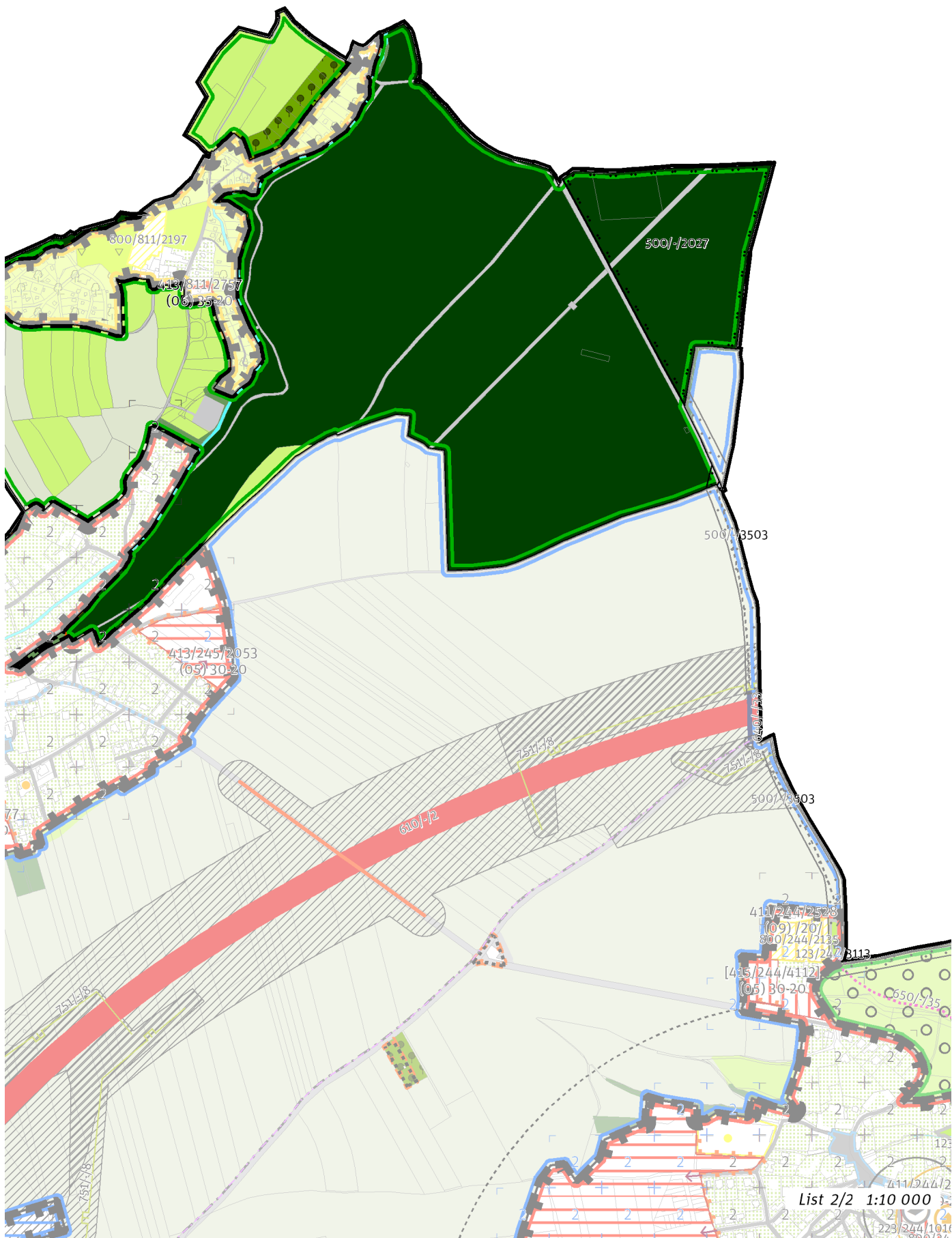
CÍLOVÝ CHARAKTER LOKALITY

Chránit a posilovat cílový charakter nezastavitelné, stabilizované, přírodní lokality Údolí Kopaninského potoka se strukturou krajiny výrazných údolí. Lokalita je součástí krajiny vymezené v ZÚR s názvem Krajina Turské plošiny.

Nezastavitelná stabilizovaná přírodní lokalita Údolí Kopaninského potoka je vymezena na severu území Prahy, v kontaktu s územím Středočeského kraje. Cílem vymezení je zachovat strukturu krajiny výrazných údolí představující krajinu s vysokou dynamikou reliéfu a zachovat a posílit její vysoké přírodní a krajinné hodnoty, které ve svých vnějších projevech spoluutvářejí obraz města Prahy a které poskytují vysoce atraktivní prostředí pro rekreaci a sport pod širým nebem, při vzájemném respektování požadavků na ochranu přírody, rozvoj rekreace i lesní hospodaření. K tomu je žádoucí zachovat převážně lesnatý charakter území, zároveň však cílenými zásahy chránit biodiverzitu v nelesních částech, posílit rekreační infrastrukturu a zajistit odpovídající přístupnost zejména lesní krajinou.



Prehled umístění lokality a klad listů



List 2/2 1:10 000

100 / OTEVŘENÁ KRAJINA

-> (19) *Krajina výrazných údolí, čl. 59*

Individuální regulativy nejsou stanoveny.

200 / VYSTAVĚNÉ PROSTŘEDÍ

Individuální regulativy nejsou stanoveny.

300 / VYUŽITÍ ÚZEMÍ

-> *Nezastavitelná přírodní lokalita, čl. 66*

Individuální regulativy nejsou stanoveny.

400 / STABILITA A MÍRA VYUŽITÍ ÚZEMÍ

-> *Typy stability lokalit, čl. 69*

Individuální regulativy nejsou stanoveny.

500 / KRAJINNÁ INFRASTRUKTURA

Skladebné části ÚSES

500/-/2027 RBC Svatá Juliána – v přesných hranicích

500/-/3503 LBK Svatá Juliána - Šárecké údolí – v přesných hranicích

-> *Územní systém ekologické stability, čl. 113 - 116*

600 / DOPRAVNÍ INFRASTRUKTURA

Systém pozemních komunikací

610/-/2 Pražský okruh, stavba č. 518 (Ruzyně - Suchdol) – návrh

610/-/50 Přestavba mimoúrovňové křižovatky Aviatická - D7 (Lipská), napojení – návrh

611/966/1012 Přestavba mimoúrovňové křižovatky Aviatická - D7 (Lipská) – návrh

-> *Systém pozemních komunikací, čl. 118 - 120*

Bezmotorová doprava

640/-/101 Propojení přes D7 u Přední Kopaniny – návrh

640/-/110 Propojení přes MUK Aviatická – návrh

650/-/75 Cyklotrasa u dráhy na letišti – návrh

650/-/86 Cyklotrasa na letišti – návrh

-> *Bezmotorová doprava, čl. 127 - 128*

700 / TECHNICKÁ INFRASTRUKTURA

Zásobování plynem a ropovody

751/-/8 Vysokotlaký plynovod Ruzyně - Přední Kopanina (Pražský okruh), přeložka – návrh

-> *Zásobování plynem a ropovody, čl. 138*

800 / VEŘEJNÁ VYBAVENOST

Individuální regulativy nejsou stanoveny.

900 / VEŘEJNÝ ZÁJEM

Veřejně prospěšné stavby dopravní infrastruktury

910-610/-/2 Pražský okruh, stavba č. 518 (Ruzyně - Suchdol)

910-611/966/1012 Přestavba mimoúrovňové křižovatky Aviatická - D7 (Lipská)

Veřejně prospěšné stavby technické infrastruktury

910-751/-/8 Vysokotlaký plynovod Ruzyně - Přední Kopanina (Pražský okruh), přeložka

-> *Veřejně prospěšné stavby, veřejně prospěšná opatření, stavby a opatření k zajišťování obrany a bezpečnost státu a plochy asanací, čl. 150 - 151*

Navrhované veřejně prospěšné stavby, veřejně prospěšná opatření, stavby a opatření k zajišťování obrany a bezpečnost státu jsou vymezeny v grafické části ve výkrese Z 04.

