

# 977 / Krčský les

## SPRÁVNÍ OBVOD

Praha 11, Praha 4

## MĚSTSKÁ ČÁST

Praha 11, Praha 4, Praha-Kunratice

## KATASTRÁLNÍ ÚZEMÍ

Chodov, Krč, Kunratice, Michle

## ROZLOHA

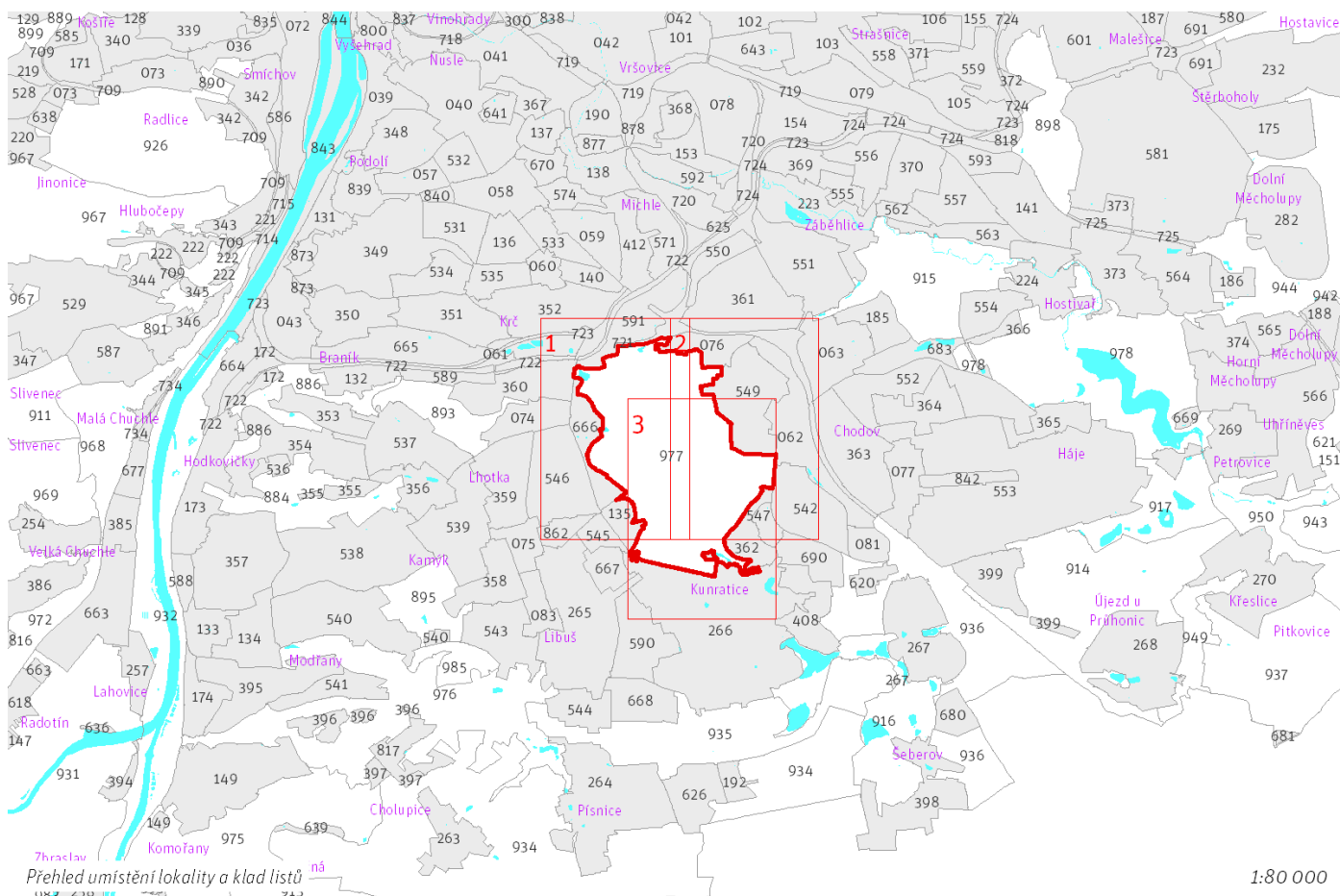
321 ha

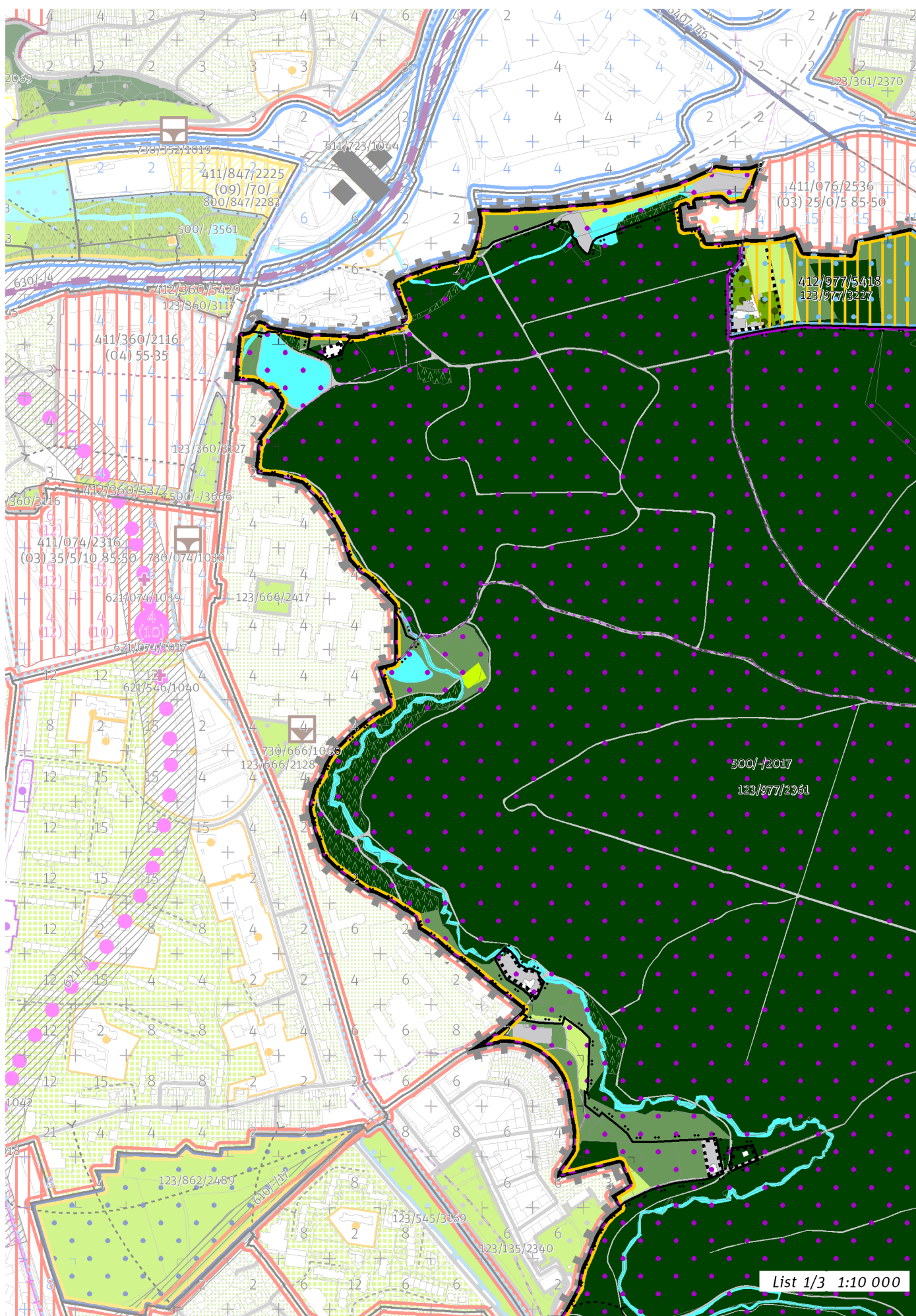


## CÍLOVÝ CHARAKTER LOKALITY

**Chránit a posilovat cílový charakter nezastavitelné, stabilizované, rekreační lokality Krčský les se strukturou krajiny výrazných údolí. Lokalita je součástí krajiny vymezené v ZÚR s názvem Městská krajina Prahy.**

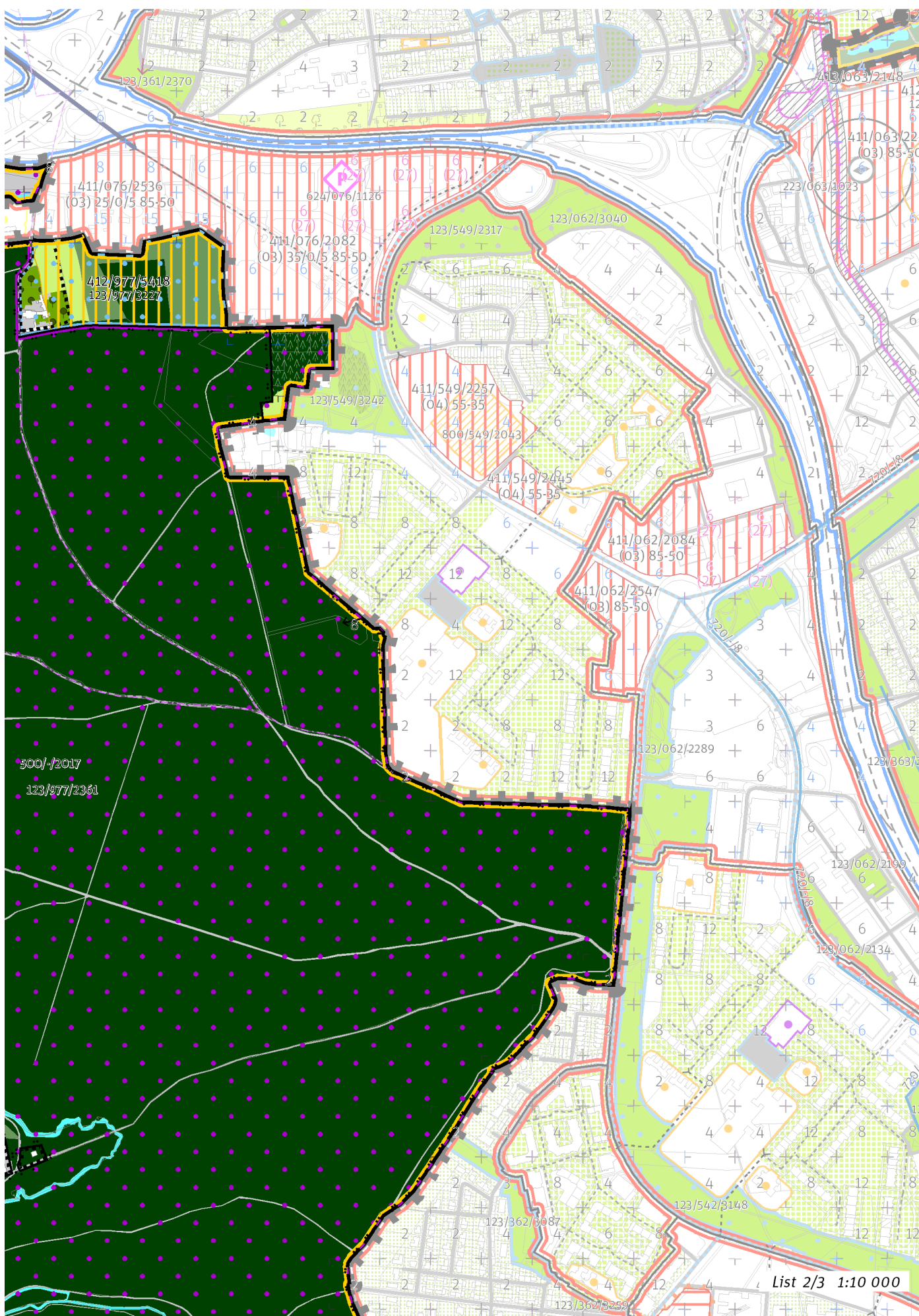
Nezastavitelná stabilizovaná rekreační lokalita Krčský/Michelský/Kunratický les je vymezena v jižní části Prahy, přičemž je zcela obklopena zastavitelným územím. Cílem vymezení je zachovat strukturu krajiny výrazných údolí představující krajinu s vysokou dynamikou reliéfu a zachovat a posílit její vysoké přírodní a krajinné hodnoty, které ve svých vnějších projevech spoluutvářejí obraz města Prahy a které poskytují vysoce atraktivní prostředí pro rekreaci a sport pod širým nebem, při vzájemném respektování požadavků na ochranu přírody, rozvoj rekreace i lesní hospodaření. K tomu je žádoucí zachovat převážně lesnatý charakter území, zároveň však cílenými zásahy chránit biodiverzitu v nelesních částech, posílit rekreační infrastrukturu a zajistit odpovídající prostupnost zejména lesní krajinou. Vysoký rekreační význam daný zejména polohou je žádoucí dále rozvíjet.





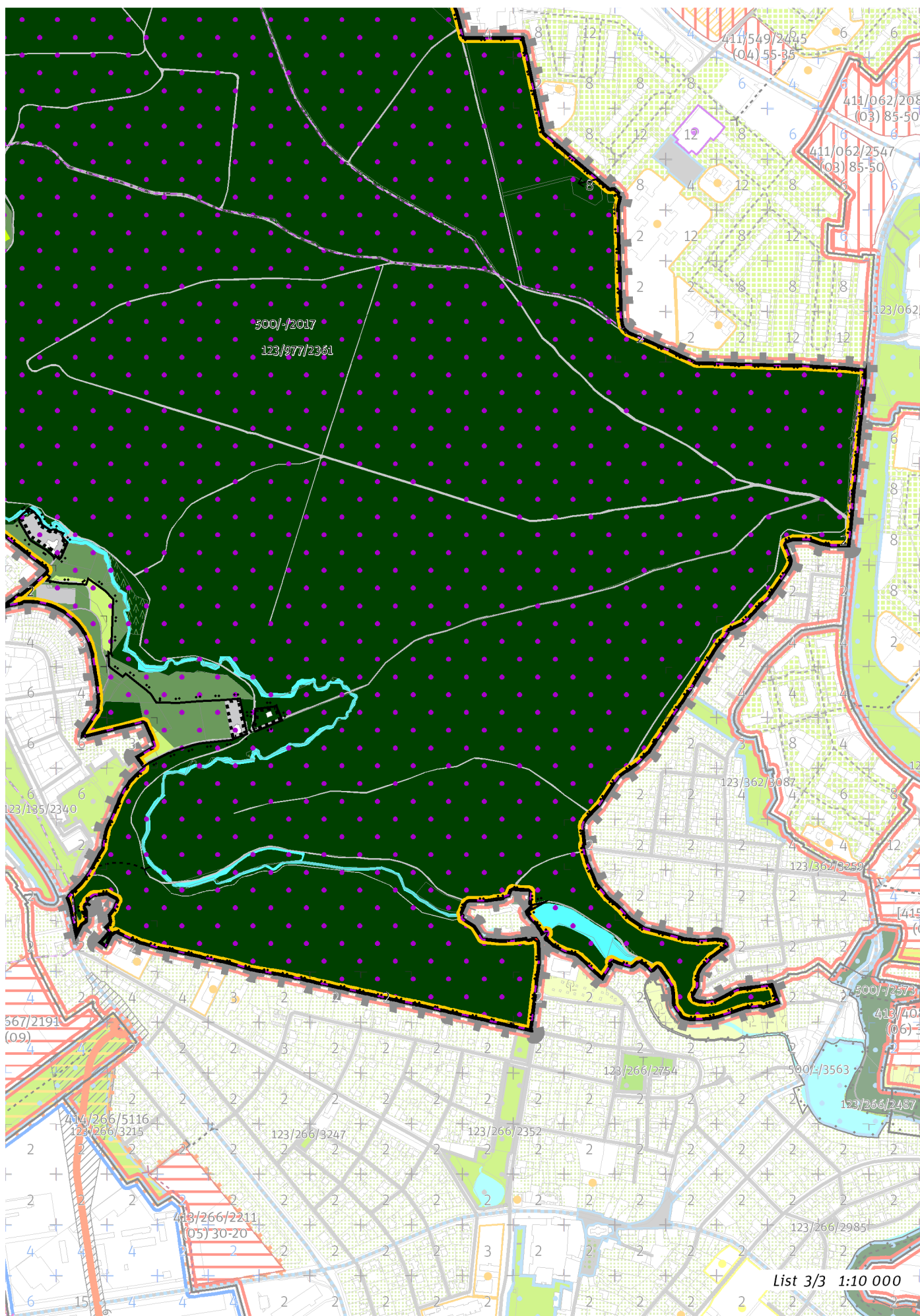
List 1/3 1:10 000





List 2/3 1:10 000





List 3/3 1:10 000

---

## 100 / OTEVŘENÁ KRAJINA

-> *(19) Krajina výrazných údolí, čl. 59*

### **Krajinné parky**

123/977/2361 Krčský/Michelský/Kunratický les - metropolitní park

123/977/3227 Park Roztyly - lokální park

-> *Krajinné rozhraní a krajinný park, čl. 109*

---

## 200 / VYSTAVĚNÉ PROSTŘEDÍ

Individuální regulativy nejsou stanoveny.

---

## 300 / VYUŽITÍ ÚZEMÍ

-> *Nezastavitelná rekreační lokalita, čl. 65*

Individuální regulativy nejsou stanoveny.

---

## 400 / STABILITA A MÍRA VYUŽITÍ ÚZEMÍ

-> *Typy stability lokalit, čl. 69*

### **Nezastavitelné transformační a rozvojové plochy**

Transformační plocha **412/977/5418** o rozloze 62007 m<sup>2</sup>

Způsob využití: rekreační

Vyznačením transformační plochy je vyjádřen požadavek změny na rekreační využití bez určení konkrétní cílové plochy podrobnějšího strukturálního členění, tedy tak, aby stávající či měněné plochy podrobnějšího strukturálního členění poskytovaly příhodné podmínky pro rekreaci v míře, která je oproti současnému stavu výrazně navýšena.

---

## 500 / KRAJINNÁ INFRASTRUKTURA

### **Skladebné části ÚSES**

500/-/2017 RBC Kunratický les – v přesných hranicích

-> *Územní systém ekologické stability, čl. 113 - 116*

---

## 600 / DOPRAVNÍ INFRASTRUKTURA

Individuální regulativy nejsou stanoveny.

---

## 700 / TECHNICKÁ INFRASTRUKTURA

Individuální regulativy nejsou stanoveny.

---

## 800 / VEŘEJNÁ VYBAVENOST

Individuální regulativy nejsou stanoveny.

---

## 900 / VEŘEJNÝ ZÁJEM

Individuální regulativy nejsou stanoveny.

---