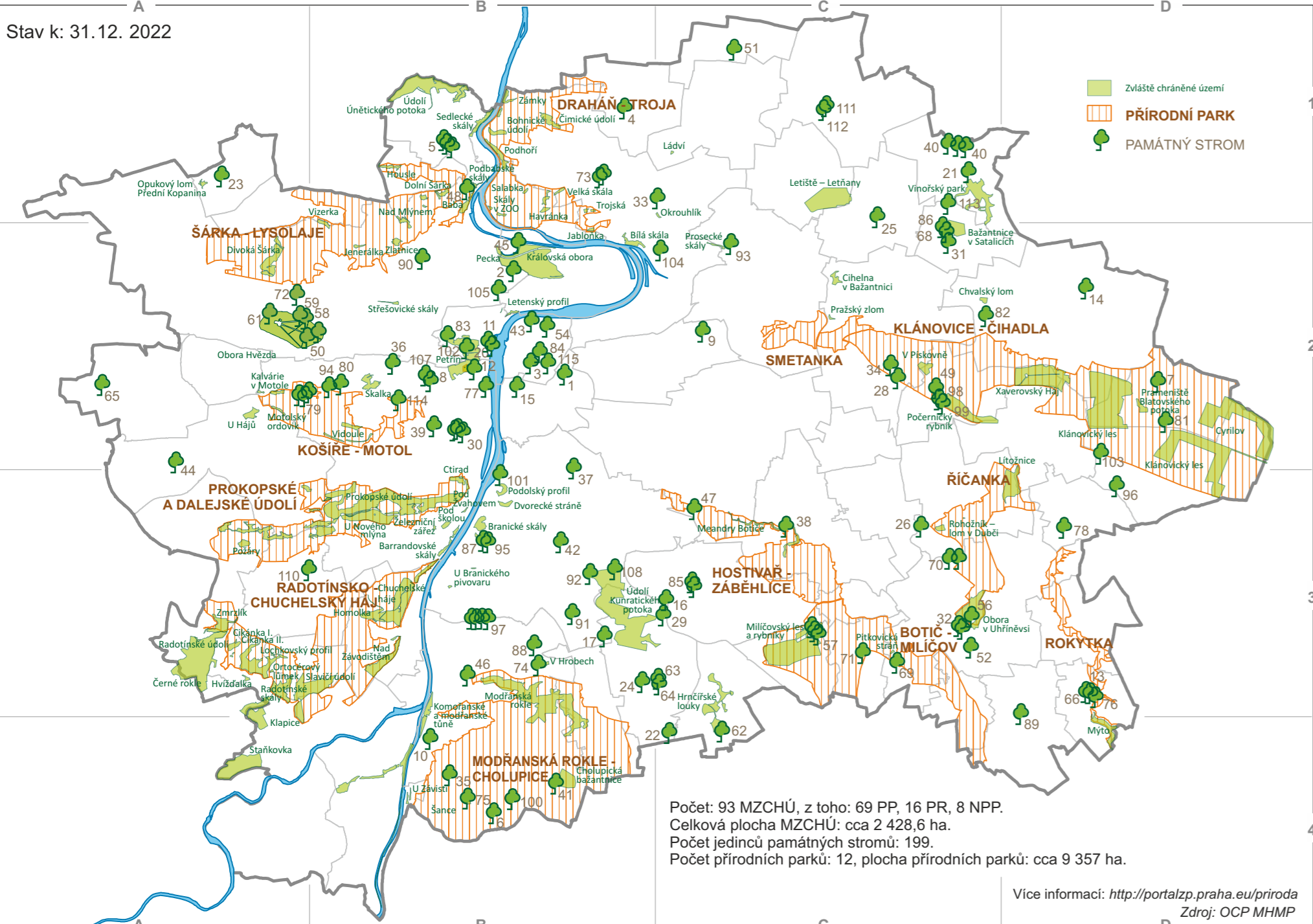


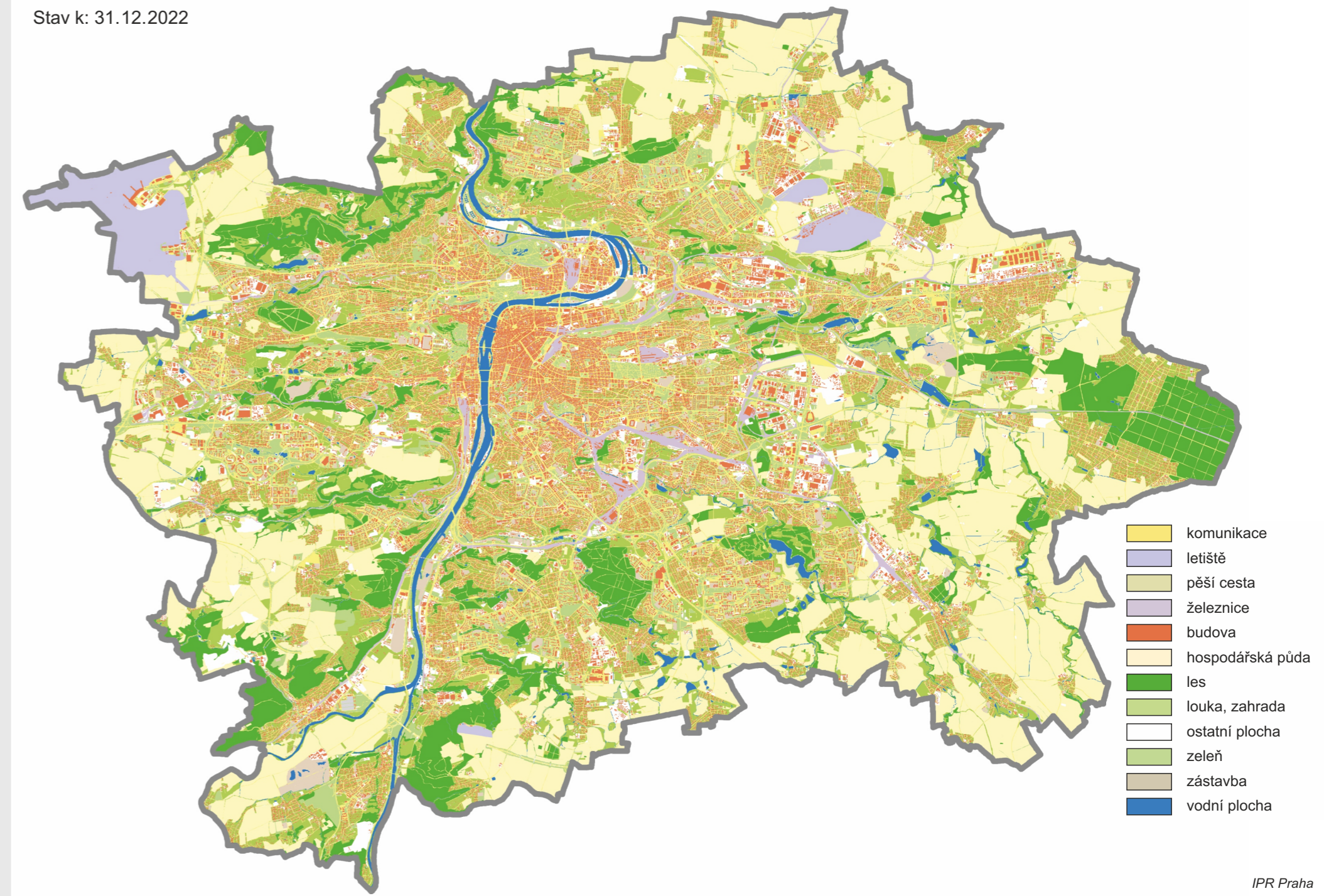
MALOPLOŠNÁ ZVLÁŠTĚ CHRÁNĚNÁ ÚZEMÍ (MZCHÚ), PŘÍRODNÍ PARKY A PAMÁTNÉ STROMY



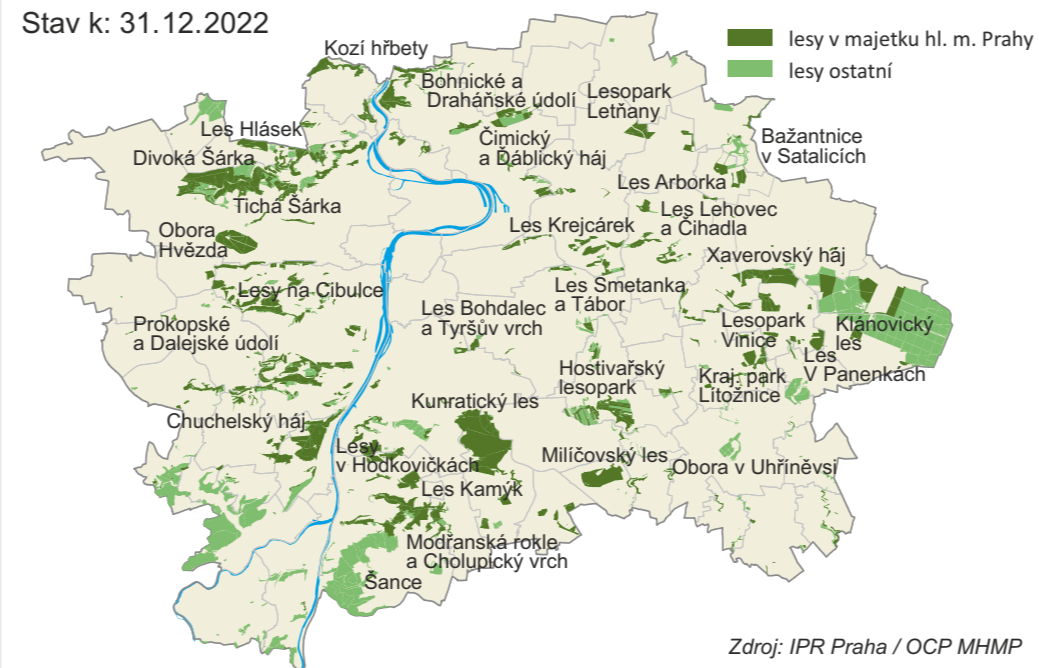
SOUSTAVA NATURA 2000 – EVL



TECHNICKÉ VYUŽITÍ ÚZEMÍ (DRUHY POVRCHŮ)



LESY A LESOPARKY



ZVLÁŠTĚ CHRÁNĚNÁ ÚZEMÍ – SEZNAM

Seznam maloplošných zvláště chráněných území v hl. m. Praze

název	rozloha v ha	lokalizace
1. PP Baba	5,99	B1
2. NP Barrandovské skály	11,38	B2
3. PP Bažantnice v Satalicích	15,9	C2
4. PP Bílá skála	6,4	B2
5. PP Bohnické údolí	5,11	B1
6. PP Branická skála	8,17	B3
7. PP Cihelna v Bažantnici	5,31	C2
8. NPP Cikánka I.	4,54	A3
9. PP Cikánka II.	0,39	A3
10. PP Citrad	6,53	B3
11. PR Cynov	91,17	D2
12. NPP Černé rokle (z toho na území Prahy cca 2,51 ha)	13,3	A3
13. PP Cimická údolí	8,42	B1
14. NPP Dalejský profil	23,66	A3
15. PR Divoká Šárka	25,22	A2
16. PP Dolní Šárka	6,15	B1
17. PP Dvorecká stráně	3,89	B3
18. PP Havránka	4,34	B1
19. PR Homolka	13,35	B3
20. PP Housle	3,71	B1
21. PP Hřbitvové louky	29,3	C3-C4
22. PP Hvizďalka	1,48	A3
23. PP Cholutický bažantnice	14,43	B4
24. PR Chuchelské háje	62,4	B3
25. PP Chvalský lom	1,7	C2-D2
26. PP Jablonka	1,25	B2
27. PP Jenerálka	1,43	B2
28. PR Kalvárie v Motole	3,67	A2
29. PR Klánovský les	289,05	D2
30. PR Klápce	18,16	A4
31. PP Komořanské a modřanské tůně	12,5	B3-B4
32. PP Královská obora	90,89	B2
33. PP Krňák	27,6	B4
34. PP Ládví	0,62	C1
35. PP Letenský profil	1,9	B2
36. NPP Letiště – Letňany	59,98	C1
37. PP Litoňovice	29,3	D3
38. NPP Lochkovský profil	35,5	A3
39. PP Meandry Botiče	4,31	C3
40. PP Milčovský les a rybník	104,73	C3
41. PP Modřanská rokle	122,75	B3
42. PP Modřanský orodník	1,9	A2
43. PR Mlýnský náhon	8,6	D4
44. PP Nad Mlýnem	3,89	B2
45. PP Nad Žavodníkem	22,85	B3
46. PP Obora Hvězda	78,85	A2
47. PP Obora v Uhrňevsi	34,56	C3

Seznam přírodních parků

Přírodní park Říčanka	Přírodní park Smetanka
Přírodní park Šárka - Lysolaje	Přírodní park Botič - Milčov
Přírodní park Drahaň - Troja	Přírodní park Hostivař - Záběhlice
Přírodní park Rokytka	Přírodní park Modřanská rokle - Cholutice
Přírodní park Košíře - Motol	Přírodní park Prokopské a Dalejské údolí
Přírodní park Klánovice - Chádlava	Přírodní park Radotínsko-Chuchelský háj

Soustava NATURA 2000 na území hl. m. Prahy – Evropsky významné lokality (EVL)

Chuchelské háje	Milčovský les
Havránka a Salabka	Lochkovský profil
Prokopské údolí	Praha - Petřín
Blatov a Xaverovský háj	Radotínské údolí
Kaňon Vltavy u Sedlce	Břežanské údolí
Obora Hvězda	

PAMÁTNÉ STROMY – SEZNAM

Seznam památných stromů Prahy <http://portalzp.praha.eu/priroda>

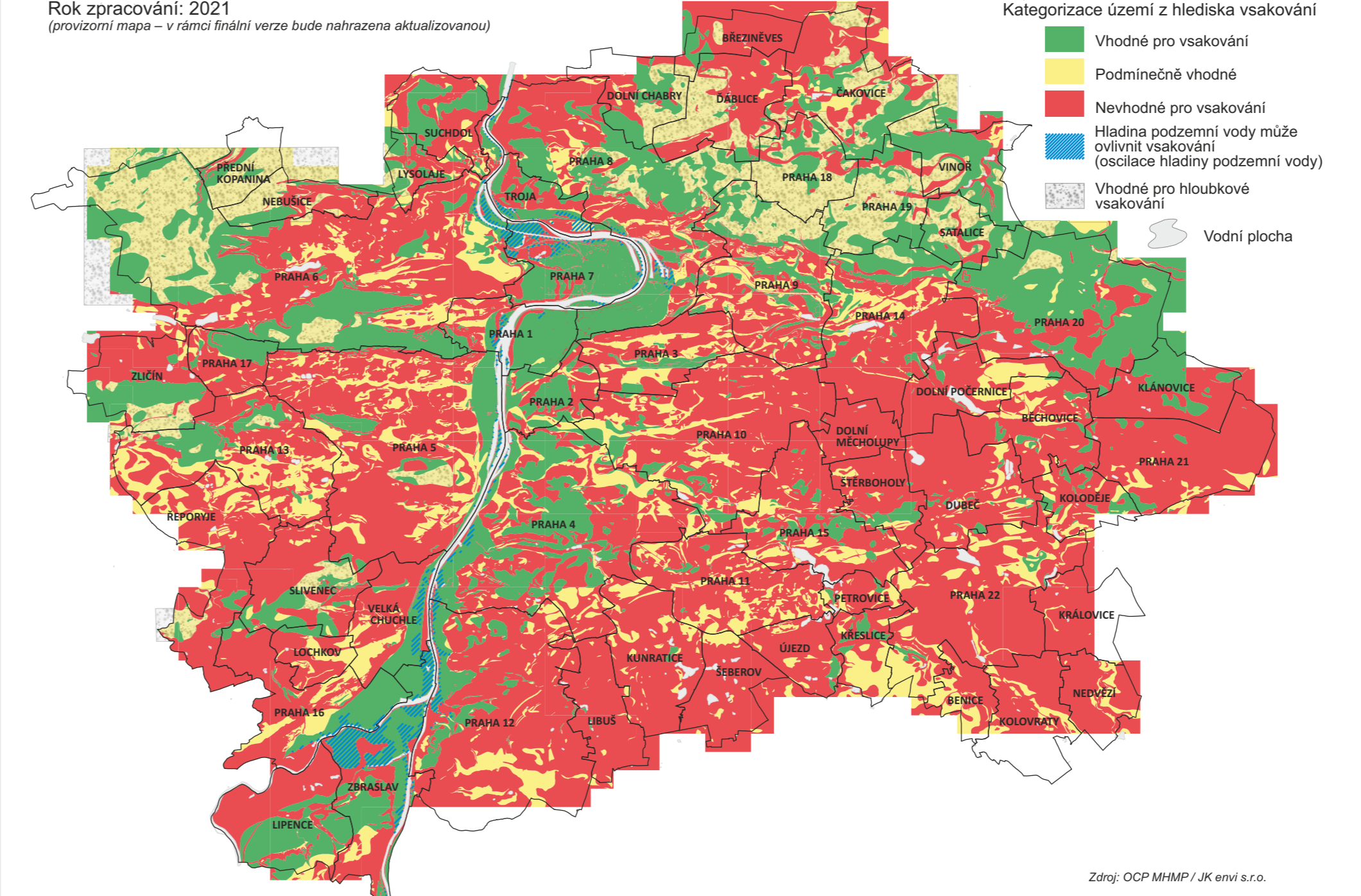
název	rozloha v ha	lokalizace	typ
1. Dub uherský v Italské ulici	0,66	C1	B2
2. Jinan dvojlaločný v Královské obore	1,94	A1	D2
3. Tis červený v Rajském dvoře u Františkánů,	1,9	A3	C4
4. Dub letní v Dolních Chabrech	1,9	B1	C3
5. Stromofadi lípy srdčité v ul. Gagarinova	0,55	B2	C3
6. Dva duby letní v Točné	0,84	B1	A2
7. Dub letní v Klánovicích	4,1	C2	D3
8. Dub letní nad Výchynkou	8,43	B1	C2
9. Cedr atlaský na Baikáně	2,7	B3	C3
10. Lipa srdčitá Na Sabatce	2,58	B3	C3
11. Platan javorolistý u Velkopřevorského paláce	0,5	B3	D3
12. Dub letní v Nedvěži	4,31	A3	B1
13. Platan javorolistý na Karlově náměstí	5,04	D2	B3
14. Platan javorolistý na Pražském zámku	0,35	C2	B2
15. Kunratický dub letní	1,63	B3	D3
16. Lipa srdčitá u kostela ve Vinohradech	1,57	C2	B2
17. Lipa srdčitá u kostela ve Vinohradech	27,64	A3	C1
22. Dub letní v Kunratickém „U Vestecy“	98,52	A3	C4
23. Lipa srdčitá v Přední Kopanině	3,37	C3	A1
24. Lipa srdčitá u brány zámeckého parku	0,85	B1	C3
25. Lipa srdčitá v ul. Krnská	8,75	B1	C1-C2
26. Jasan ztepilý u kostela sv. Petra	10,6	B2	B2
28. Dub letní na náměstí v Chodovské	17,605	B1	B2
29. Dub letní na náměstí v Chodovské	1,7	B4	C3
30. Dub letní na náměstí v Chodovské	44,47	A4	C2
31. Lipy u kapličky sv. Anny v Satalicích	1,45	B2	B3
32. Dub letní v pásce u Říčanky	198,2	B4	D3
33. Dub letní při ul. Sřetelická	1,3	B1	B2
34. Dub letní ve Farské ulici	1,66	B3	C2
35. Dub letní u samoty Nouzov	150,2	B3	B4
36. Šeřík obecný nad Zalkovskou ulicí	59,6	B1	C3
37. Platan javorolistý v parku Jezerka	6,6	A2	B3
38. Dub letní u Malvazinky	12,3	B3	C3
39. Dub letní u Malvazinky	0,1	B4	C3
40. Dub letní ve Ctěnickém háji	1,8	B1	C1
41. Dub letní v Cholutických bažantnicích	1,3	B4	C2
42. Lipa republiky v Kráské 205/24	8,65	B2	B3
100. Dub v poli mezi Točnou a Choluticemi	37,35	A2	C2
101. Dub v Podolí	3,1	B2	B4
102. Babka v Seminářské zahradě	7,73	C2	B2
103. Jasan u Starokolínské	7,1	D2	D2
104. Dub v ul. Pod Labuřkou	1,1	B1	C3
105. Dub v ul. Slavíčkova	1,1	B2	B2
107. Dub uherský u Palaty	70,8	C2	B2
108. Sekvojovce michelského lese	113	C3	B3
110. Lipa v poli u Holné	1,1	B3	C1
111. Jasan v náměstím bři. Jandusů	1,1	C1	B3
112. Jinan v zámeckém parku v Čakovicích	1,1	C1	B1
113. Línda v poli u Satalic	1,1	C3	C1
114. Tisy na Turbově	1,1	C3	C1
115. Jilm v Růžové ulici	1,1	B2	B2

Registrované významné krajinné prvky (RVKP)

Certův vršek
Botanické zahrady UK
Křídový výchoz Na Vrchách
Remízky u Stacha
Slep nad gotickým hřbitvem
Mokřady u paloučku
Topoly Červenomlýnského potoka
Skalní útvar u Podolského profilu
Společenstva křídových pramenů Pod Císařkou
Mokřady Triangl
Nivní porosty v Dubínách
Řepská step
Kolovratské vlhké louky
Společenstvo písčinkových vlhkých luk U Safiny

Lesopark Pod Kuliškou
Skalní výchoz v Dolních Chabrech s výskytem křivatek českého
Lesostep Na Farkáně
Podmačené louky v prameništi Svěpravického potoka
Slepní trávníky a lesostep nad Sklenářkou
Step Káraný
Podmačená louka pod rybníkem Jordánek
Černá rokle
Mokřad Běchovického potoka
Vyšehradská skála
Společenstvo křídových pramenů Pod Spiritkou
Kotlačka
Alej Vidlák

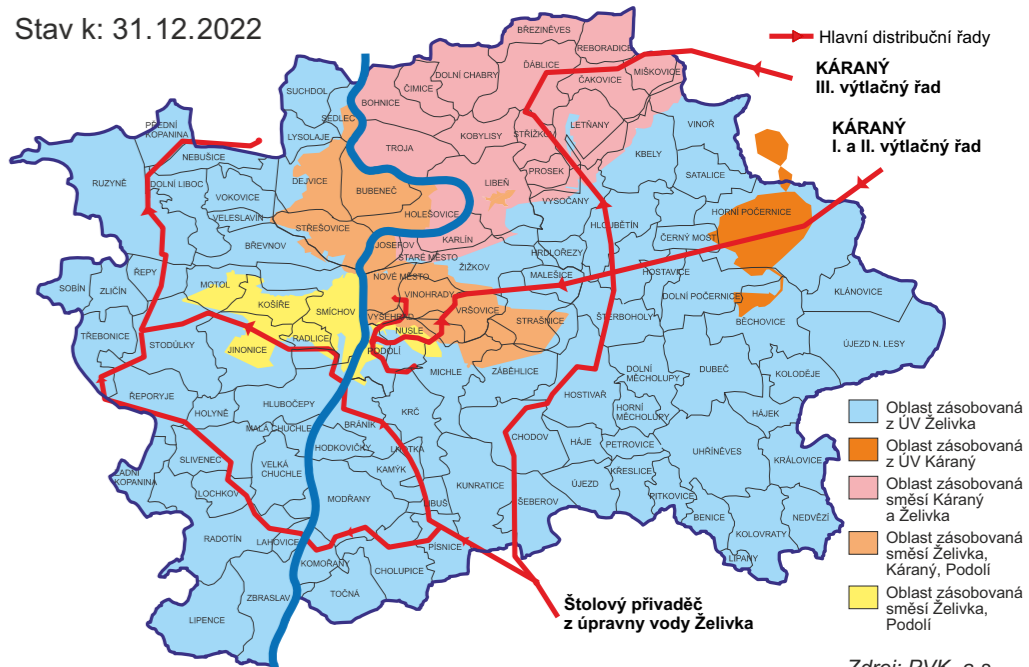
VSAKOVACÍ MAPA PRO ÚZEMÍ HL. M. PRAHY



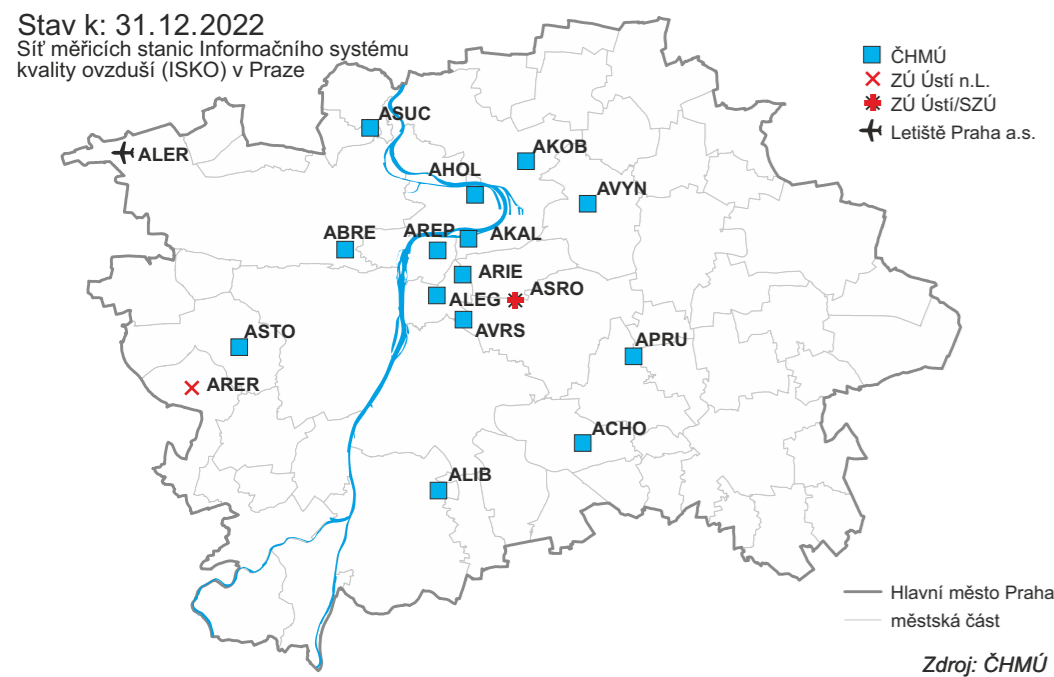
VELIKOST KES V KATASTRÁLNÍCH ÚZEMÍCH PRAHY



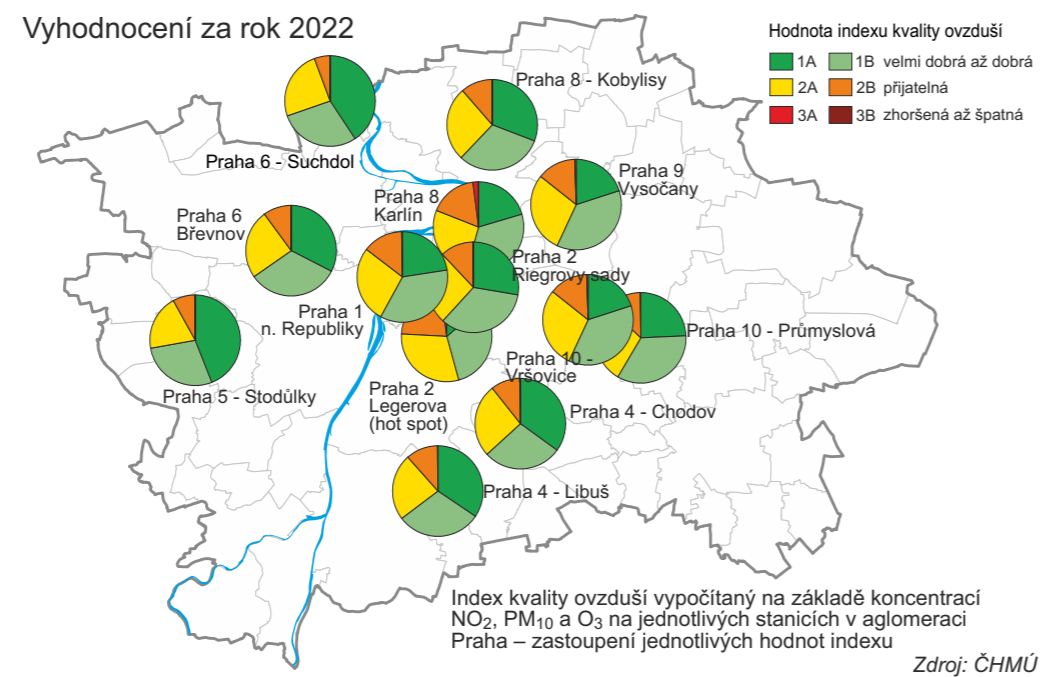
ZDROJE A DISTRIBUCE PITNÉ VODY V PRAZE



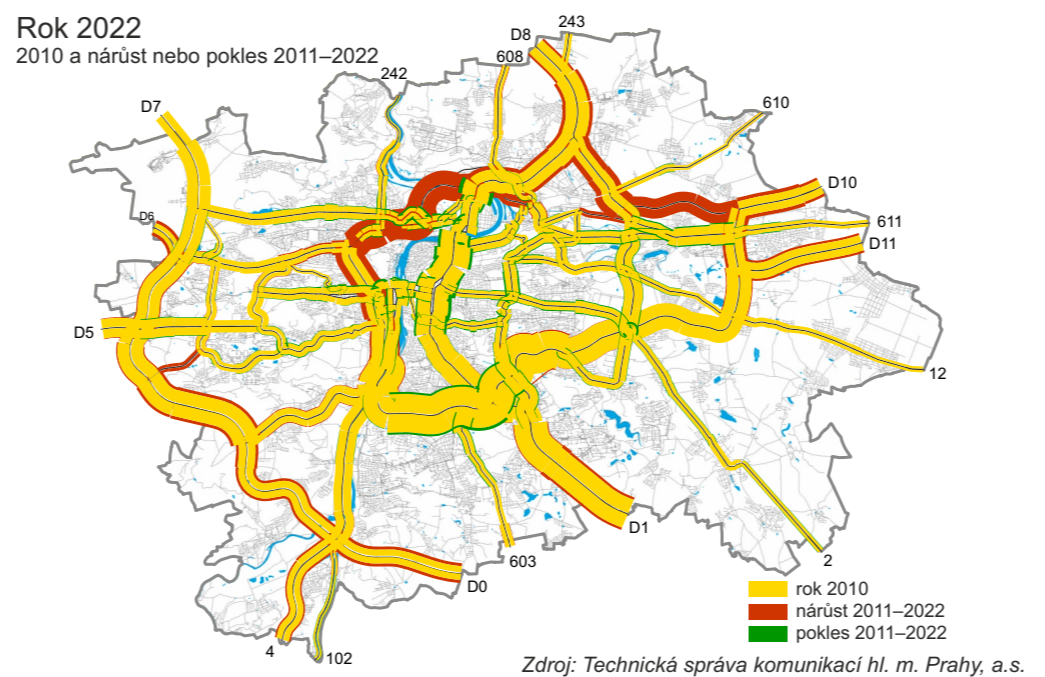
STANIČNÍ SÍŤ SLEDOVÁNÍ KVALITY OVZDUŠÍ ISKO



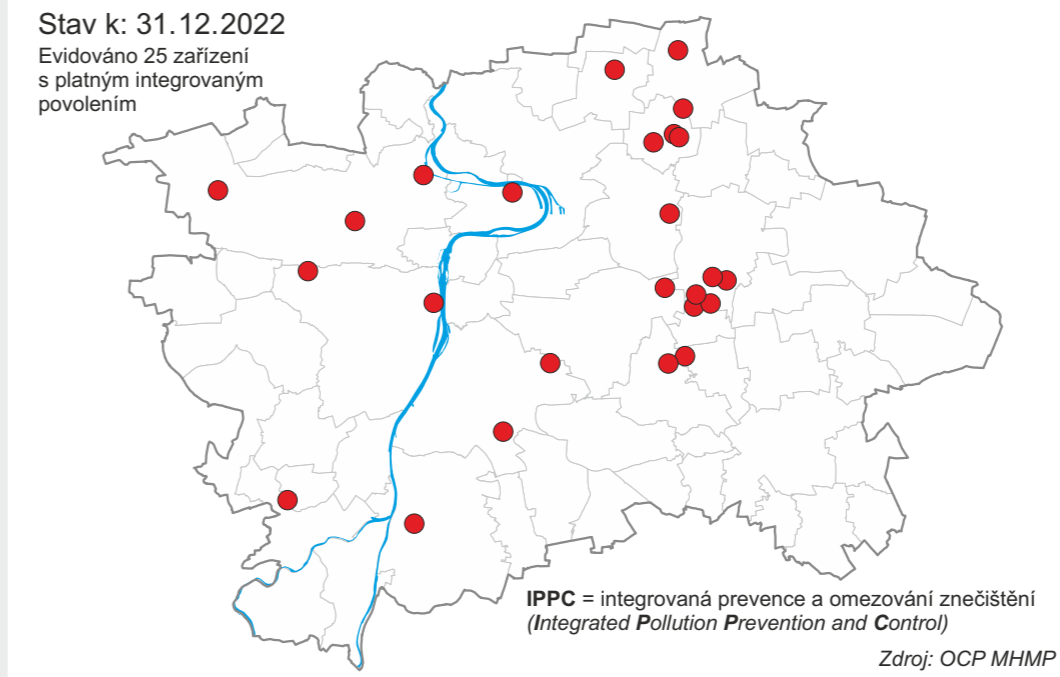
INDEX KVALITY OVZDUŠÍ



INTENZITY DOPRAVY NA HLAVNÍCH KOMUNIKAČÍCH



IPPC ZAŘÍZENÍ



Praha životní prostředí VYBRANÉ ÚDAJE 2022, MAPY



Hlavní město Praha realizuje, souběžně s projekty a aktivitami v oblasti praktické ochrany a péče o životní prostředí a přírodu v Praze, také rozsáhlé množství informačních a osvětových aktivit.

Tyto aktivity jsou zaměřeny dílem na prezentaci realizovaných projektů, zároveň se město dlouhodobě věnuje sběru, zpracování a publikování informací o stavu a vývoji životního prostředí v Praze. Informace jsou zájemcům k dispozici jak v elektronické podobě na webových stránkách města, tak také prostřednictvím tištěných výstupů.

Zelená mapa Prahy – 2. Praha životní prostředí – Vybrané údaje, mapy – je výstupem určeným veřejnosti, jehož hlavním cílem je poskytnout zájemcům základní přehled o stavu a vývoji ŽP v Praze v grafické – mapové podobě. Jednotlivé publikované mapové výstupy mají také své dynamické verze v mapových aplikacích města a na Portálu ŽP hl. m. Prahy.

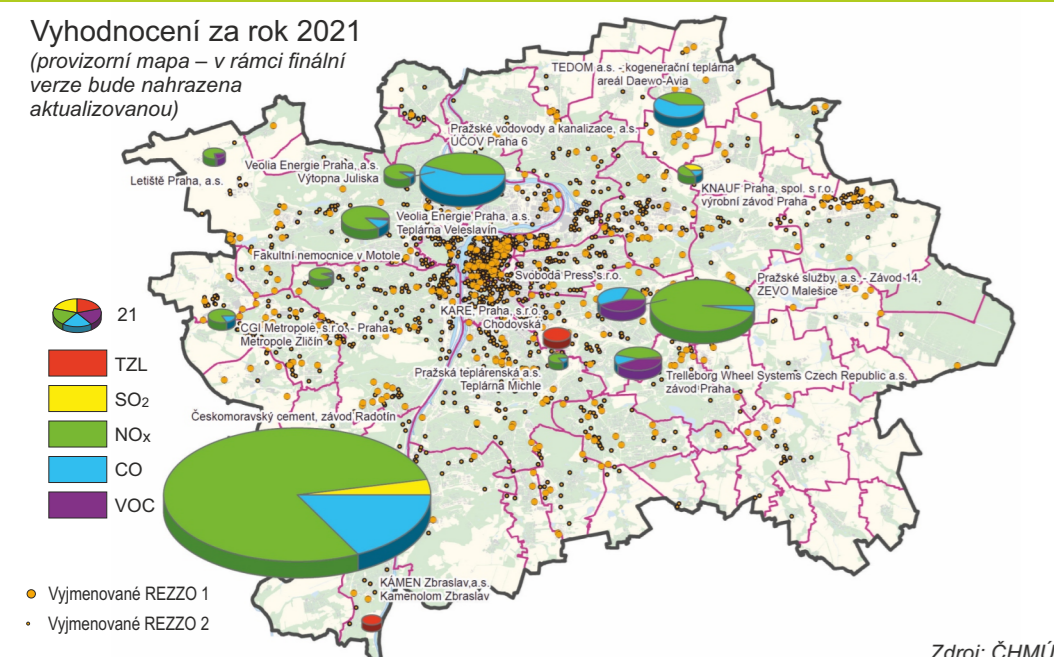
<https://portalzp.praha.eu>, <https://klima.praha.eu>, www.praha-priroda.cz
<https://app.iprpraha.cz/apl/app/atlas-zp/>



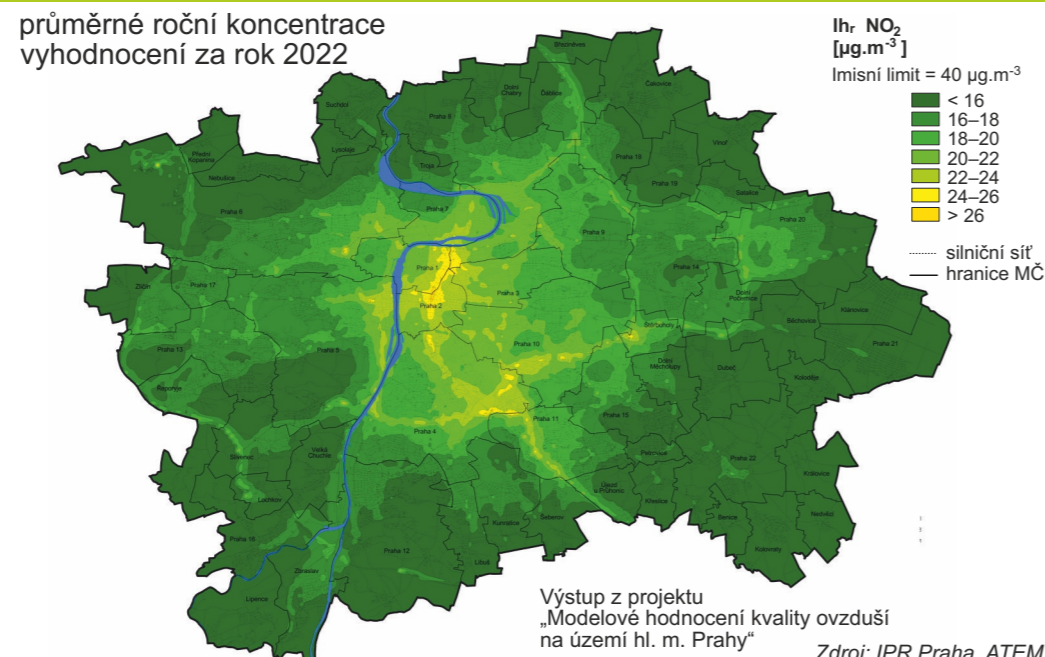
Vydalo: Hlavní město Praha, Odbor ochrany prostředí MHMP v červenci 2024.
Grafické zpracování: Envitypo.
Text, tabulky: OCP MHMP, Podklad pro mapy: OCP MHMP, IPR Praha.
1. vydání, neprodejné. Provizorní verze – vybrané mapy budou výměnné.



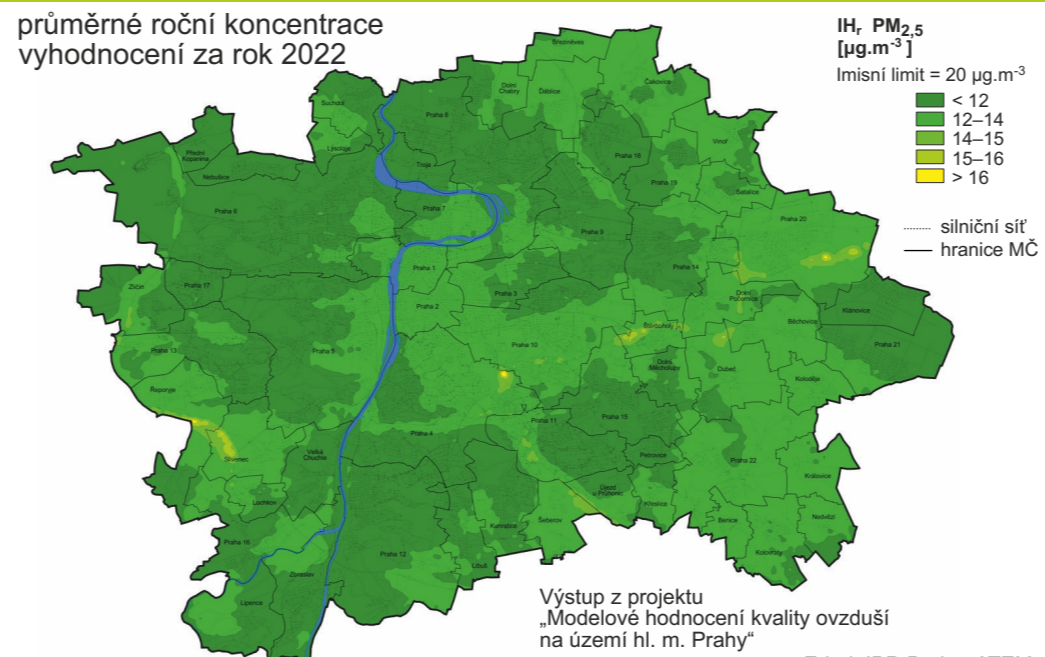
VÝZNAMNÉ STACIONÁRNÍ ZDROJE EMISÍ



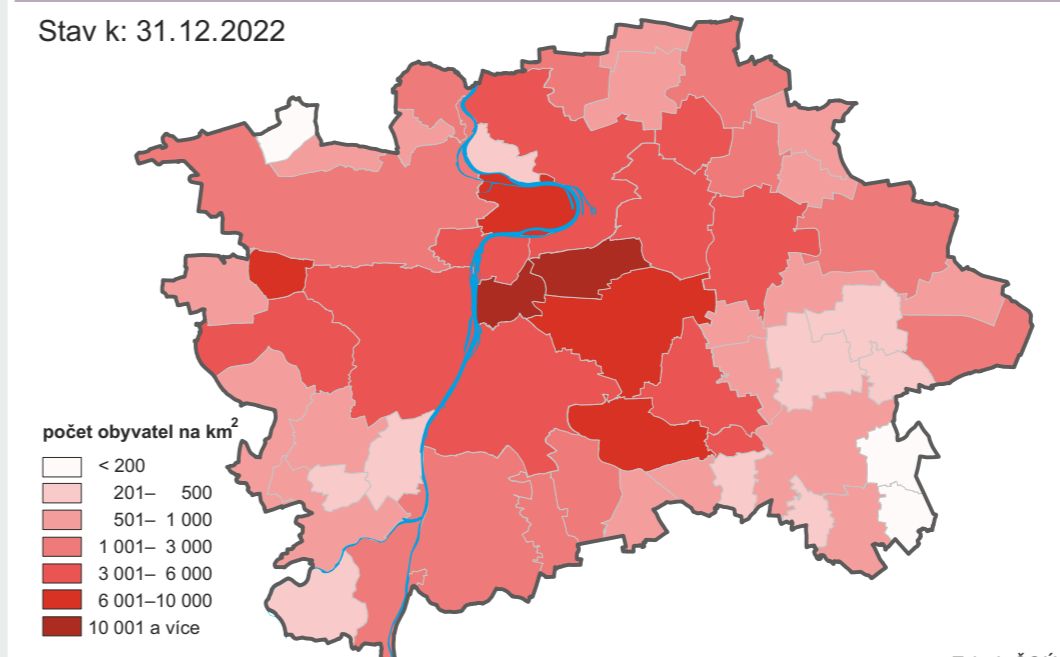
OXID DUSIČITÝ NO₂



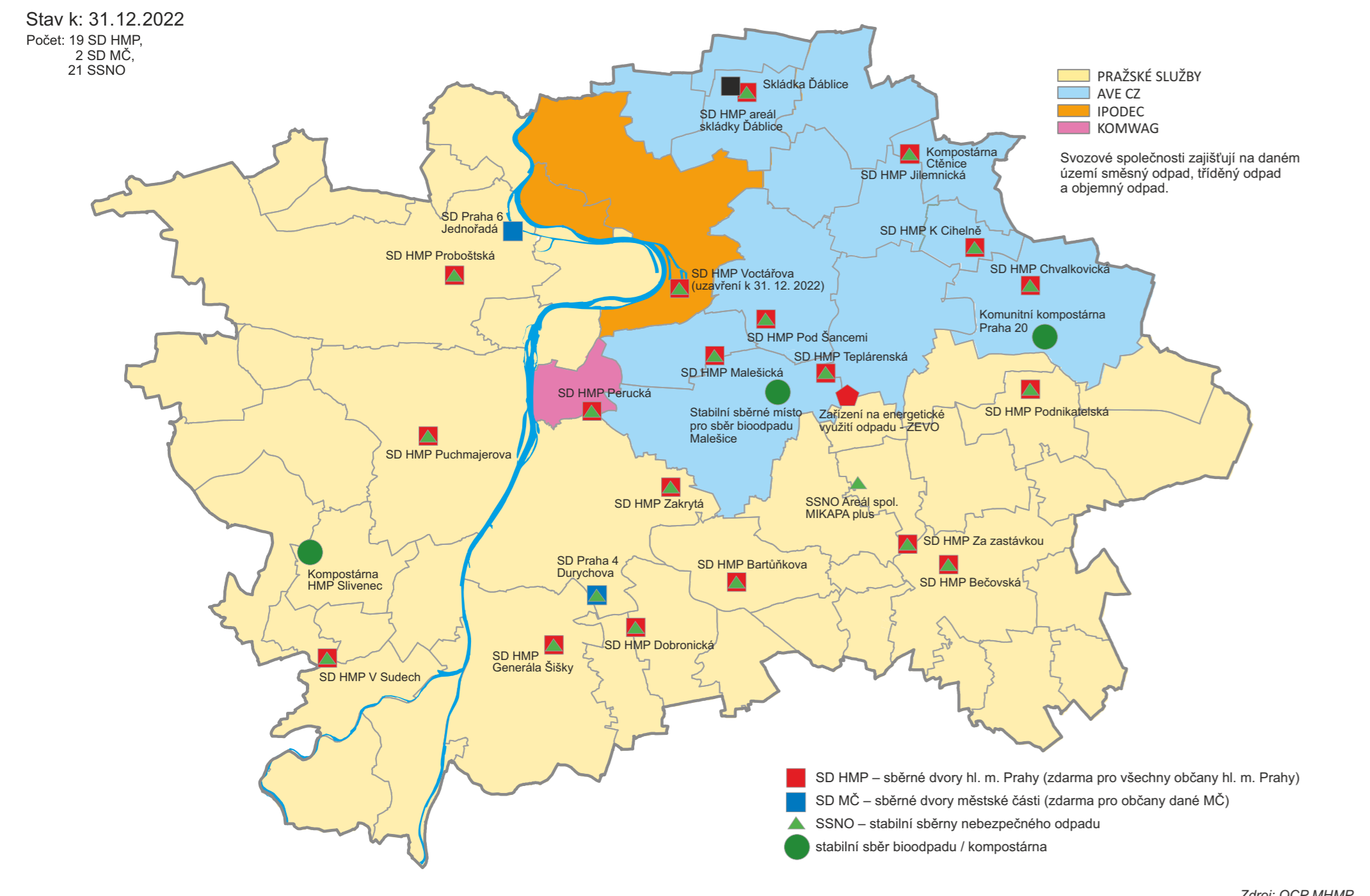
SUSPENDOVANÉ ČÁSTICE PM_{2,5}



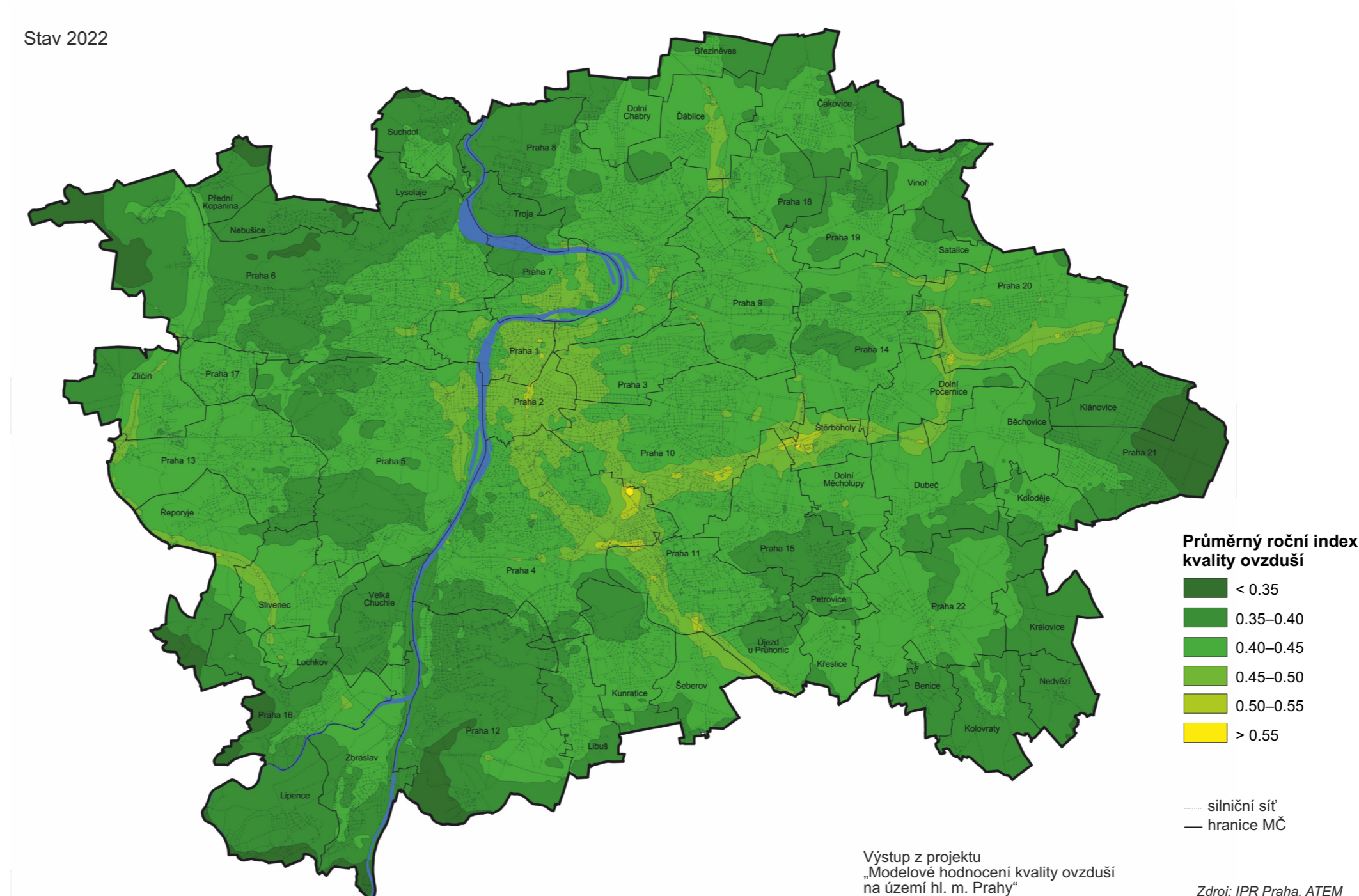
HUSTOTA ZALIDNĚNÍ V MČ PRAHY



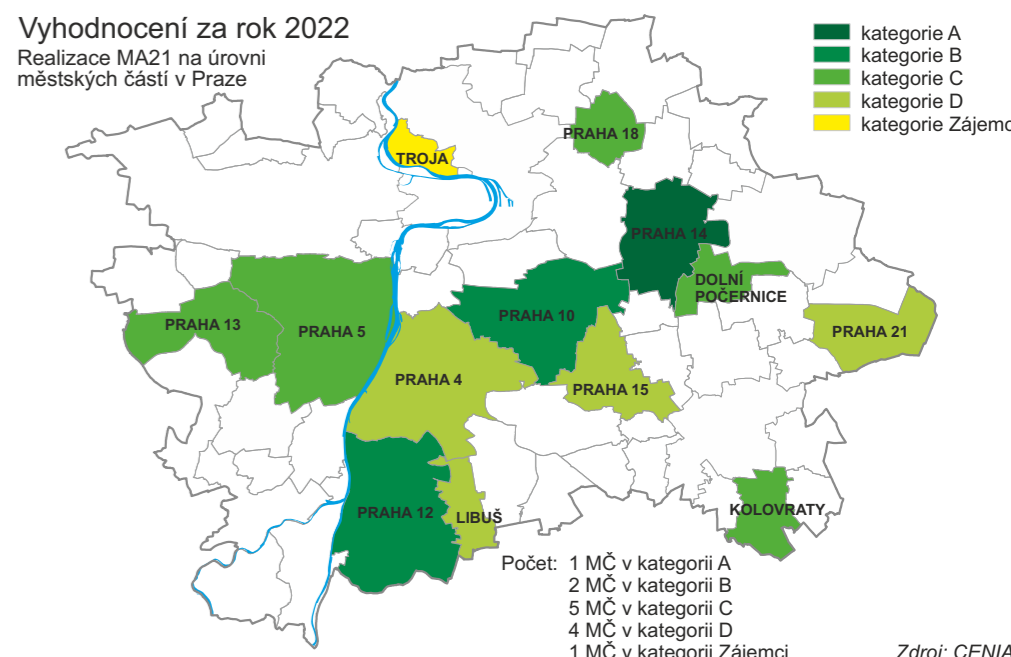
ZAJIŠTĚNÍ SVOZU SMĚSNÉHO A TRÍDĚNÉHO ODPADU, SBĚRNÉ DVORY, STABILNÍ SBĚRNY NO A DALŠÍ ZAŘÍZENÍ



PRŮMĚRNÝ ROČNÍ INDEX KVALITY OVZDUŠÍ



REALIZACE MÍSTNÍ AGENDY 21 (MA21)



SUBJEKTY EVVO

