

NAŘÍZENÍ

o zřízení přírodní památky Xaverovský háj a stanovení jejích bližších ochranných podmínek

Rada hlavního města Prahy se usnesla dne XX. XX. XXXX vydat podle § 44 odst. 2 zákona č. 131/2000 Sb., o hlavním městě Praze, ve znění zákona č. 320/2002 Sb., a § 77a odst. 2 zákona č. 114/1992 Sb., o ochraně přírody a krajiny, ve znění zákona č. 349/2009 Sb., toto nařízení:

§ 1

Předmět úpravy

(1) Zřizuje se přírodní památka Xaverovský háj (dále jen „přírodní památka“).

(2) Předmětem ochrany je dubový les zastoupený v několika přirozených typech - dubohabřiny asociace Galio-Carpinetum (L3.1), staré acidofilní doubravy s dubem letním (*Quercus robur*) na písčítých pláních (L7.1), lipová doubrava, biková doubrava, bezkolencová doubrava.

§ 2

Vymezení přírodní památky

Přírodní památka se rozkládá v katastrálním území Horní Počernice, Dolní Počernice a Běchovice. Hranice přírodní památky se stanoví uzavřeným geometrickým obrazcem s přímými stranami, jehož vrcholy jsou určeny souřadnicemi udanými v jednotné trigonometrické síti katastrální. Seznam souřadnic uzavřeného geometrického obrazce uspořádaných tak, jak jdou v obrazci za sebou, je obsažen v příloze č. 1 k tomuto nařízení. Orientační grafické znázornění území přírodní památky je obsaženo v příloze č. 2 k tomuto nařízení.

§ 3

Bližší ochranné podmínky

Na území přírodní památky lze jen s předchozím souhlasem orgánu ochrany přírody:

- a) umisťovat a povolovat nové stavby,
- b) provádět terénní úpravy a změny vodního režimu,
- c) provádět změny druhu pozemku,
- d) provádět změny chemismu půdy a používat biocidy,
- e) pořádat a organizovat hromadné sportovní, turistické a jiné veřejné akce.

§ 4

Zrušovací ustanovení

V čl. 1 vyhlášky č. 1/1982 Sb. NVP, o chráněných přírodních výtvorech v hlavním městě Praze na lokalitách Klánovický les, Xaverovský les, Šance, Cholupická bažantnice, U Hájų, Homolka a jejich ochranných pásmech, ve znění nařízení č. 3/2013 Sb. hl. m. Prahy a nařízení č. 14/2013 Sb. hl. m. Prahy, se bod 1 zrušuje.

Dosavadní body 2 až 4 se označují jako body 1 až 3.

§ 5

Účinnost

Toto nařízení nabývá účinnosti dnem XX. XX. XXXX.

RNDr. Tomáš Hudeček, Ph.D.
primátor hl. m. Prahy

Jiří Vávra
první náměstek primátora hl. m. Prahy

Seznam souřadnic území přírodní památky

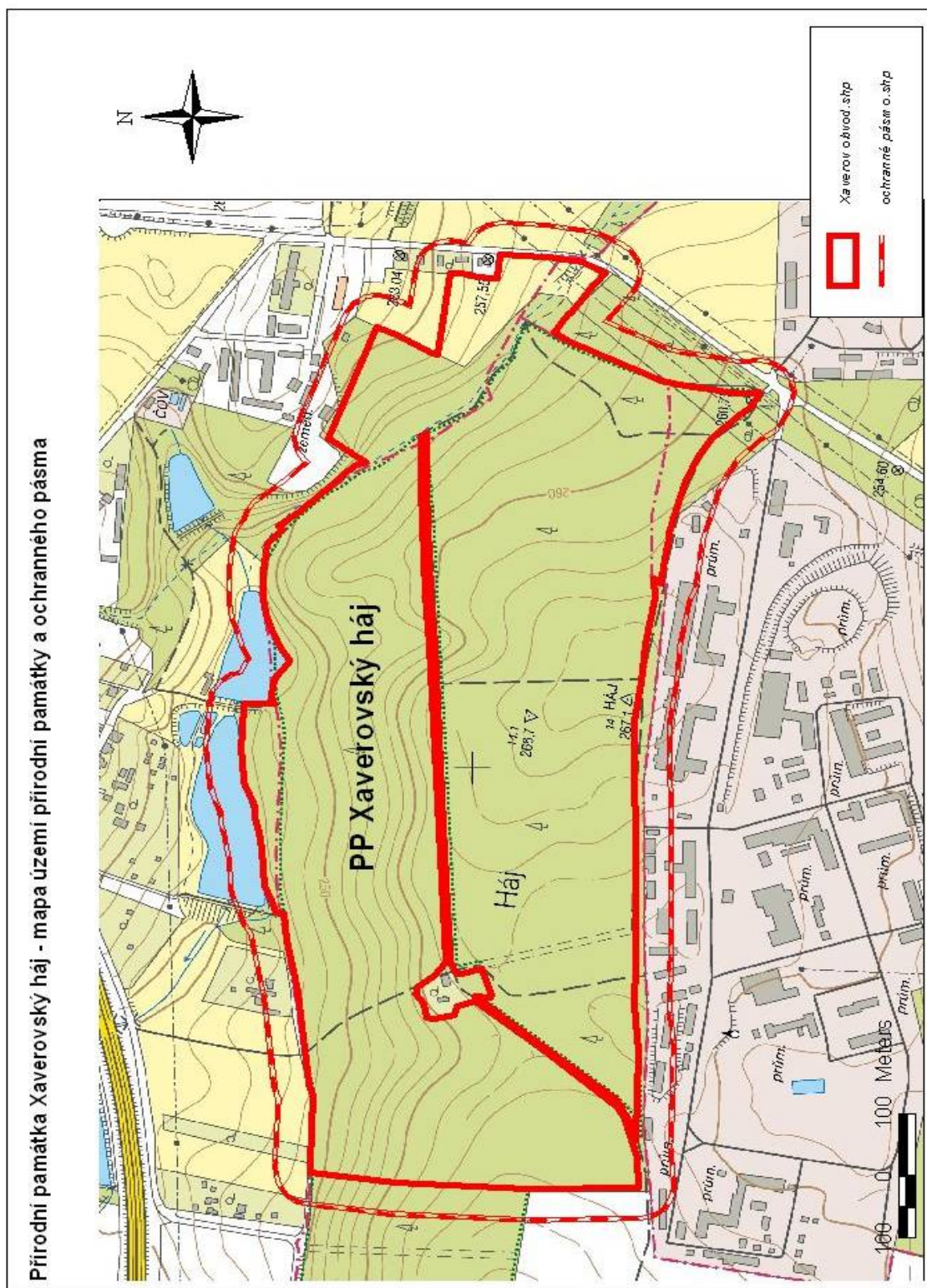
<i>číslo bodu v obrazci</i>	<i>Y</i>	<i>X</i>
1	729 643,60	1 043 769,30
2	729 626,96	1 043 768,29
3	729 519,48	1 043 772,72
4	729 501,29	1 043 766,17
5	729 356,39	1 043 751,45
6	729 335,08	1 043 747,27
7	729 272,81	1 043 735,05
8	729 232,64	1 043 730,11
9	729 230,48	1 043 719,39
10	729 210,16	1 043 713,42
11	729 188,55	1 043 704,09
12	729 129,98	1 043 700,06
13	729 113,27	1 043 696,68
14	729 101,76	1 043 694,36
15	729 078,53	1 043 689,40
16	729 060,86	1 043 688,69
17	729 037,28	1 043 678,92
18	729 028,35	1 043 676,21
19	729 018,31	1 043 673,57
20	728 964,79	1 043 668,64
21	728 943,33	1 043 670,55
22	728 931,96	1 043 671,40
23	728 906,00	1 043 673,32
24	728 901,82	1 043 673,40
25	728 897,68	1 043 674,72
26	728 898,49	1 043 684,07
27	728 898,63	1 043 689,06
28	728 898,55	1 043 695,31
29	728 898,42	1 043 696,57
30	728 898,28	1 043 716,24
31	728 886,02	1 043 713,28
32	728 869,43	1 043 714,78
33	728 856,81	1 043 719,91
34	728 833,58	1 043 737,41
35	728 827,96	1 043 738,21
36	728 814,66	1 043 729,68
37	728 785,21	1 043 715,24

38	728 755,37	1 043 705,86
39	728 731,64	1 043 701,43
40	728 690,16	1 043 701,89
41	728 643,65	1 043 706,89
42	728 620,94	1 043 728,90
43	728 614,83	1 043 722,41
44	728 590,99	1 043 755,46
45	728 549,73	1 043 800,11
46	728 532,26	1 043 817,90
47	728 519,94	1 043 832,76
48	728 514,15	1 043 847,48
49	728 477,03	1 043 795,00
50	728 299,23	1 043 864,55
51	728 311,87	1 043 892,74
52	728 340,69	1 043 944,13
53	728 344,58	1 043 951,09
54	728 213,61	1 043 969,08
55	728 215,37	1 043 983,00
56	728 217,24	1 043 997,36
57	728 219,31	1 043 997,23
58	728 221,76	1 044 027,32
59	728 221,85	1 044 037,24
60	728 184,46	1 044 041,88
61	728 184,75	1 044 044,91
62	728 188,31	1 044 103,47
63	728 189,52	1 044 112,10
64	728 192,55	1 044 130,94
65	728 192,78	1 044 133,78
66	728 197,59	1 044 160,34
67	728 200,06	1 044 165,90
68	728 201,65	1 044 171,07
69	728 213,88	1 044 191,78
70	728 233,21	1 044 176,52
71	728 277,62	1 044 141,46
72	728 278,70	1 044 140,60
73	728 293,48	1 044 128,93
74	728 294,85	1 044 127,85
75	728 305,49	1 044 119,45
76	728 308,01	1 044 117,46
77	728 319,86	1 044 136,56
78	728 323,37	1 044 142,22
79	728 374,28	1 044 247,83
80	728 385,46	1 044 271,02
81	728 394,41	1 044 316,71
82	728 397,39	1 044 333,79

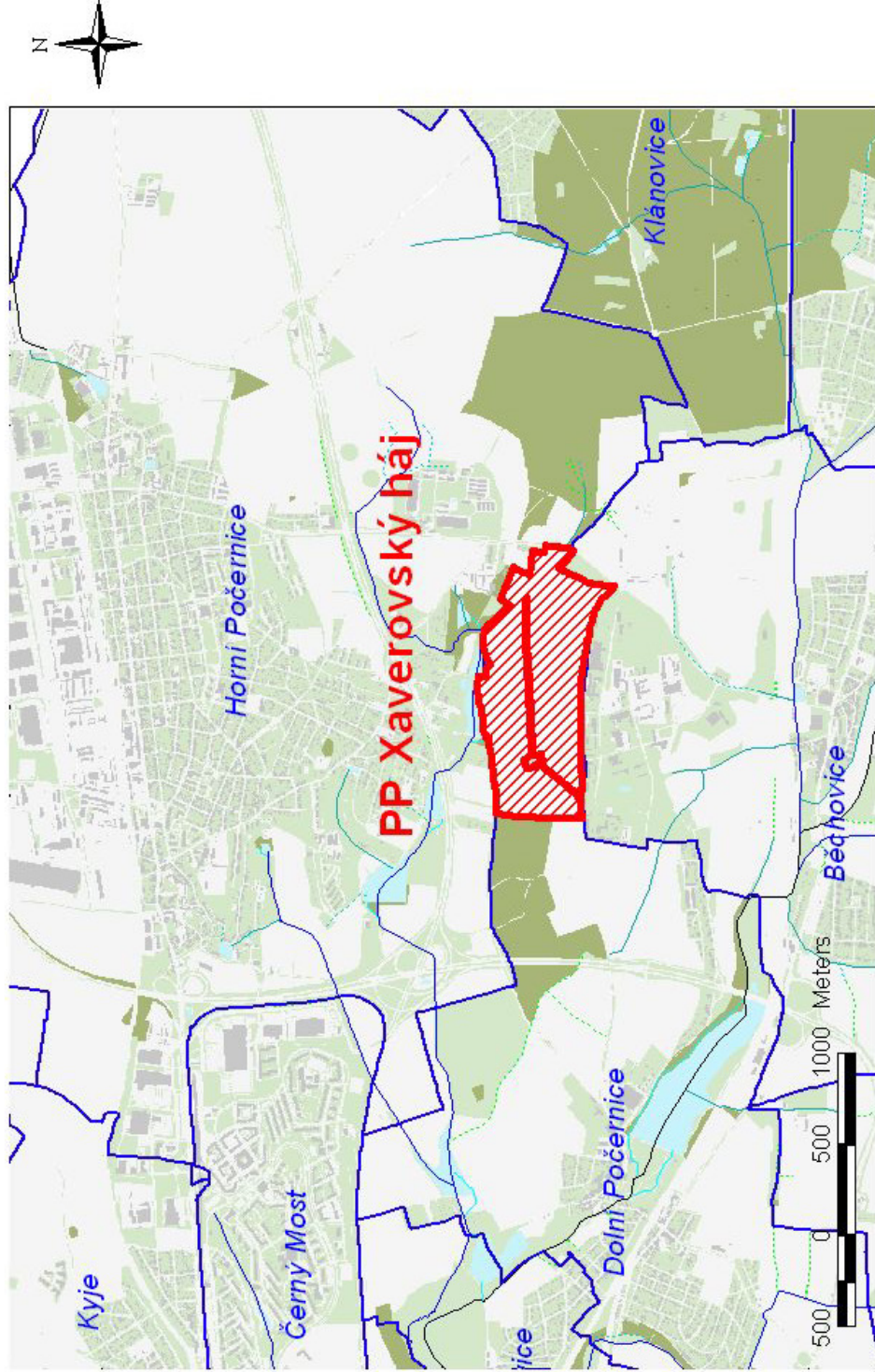
83	728 404,31	1 044 377,92
84	728 404,64	1 044 399,68
85	728 403,31	1 044 407,17
86	728 403,59	1 044 412,20
87	728 416,02	1 044 407,92
88	728 430,04	1 044 399,07
89	728 441,62	1 044 382,54
90	728 477,81	1 044 343,90
91	728 506,77	1 044 325,73
92	728 545,22	1 044 307,43
93	728 591,82	1 044 293,05
94	728 626,98	1 044 283,56
95	728 635,11	1 044 282,36
96	728 656,76	1 044 279,16
97	728 706,38	1 044 272,09
98	728 704,02	1 044 268,97
99	728 698,57	1 044 261,76
100	728 730,00	1 044 263,20
101	728 804,63	1 044 248,64
102	728 864,96	1 044 244,24
103	728 925,64	1 044 234,63
104	729 035,78	1 044 234,55
105	729 087,31	1 044 235,37
106	729 236,25	1 044 236,25
107	729 309,64	1 044 235,60
108	729 377,32	1 044 233,33
109	729 449,47	1 044 239,35
110	729 590,89	1 044 236,57
111	729 556,04	1 044 223,51
112	729 545,73	1 044 218,68
113	729 540,13	1 044 216,34
114	729 529,44	1 044 208,91
115	729 523,19	1 044 203,50
116	729 459,50	1 044 124,89
117	729 401,56	1 044 053,25
118	729 369,27	1 044 012,81
119	729 362,28	1 044 004,29
120	729 364,10	1 044 028,00
121	729 360,55	1 044 028,54
122	729 324,31	1 044 016,74
123	729 318,18	1 044 014,85
124	729 326,87	1 043 985,76
125	729 326,67	1 043 979,37
126	729 321,33	1 043 976,18
127	729 307,51	1 043 969,59

128	729 093,01	1 043 960,04
129	728 804,97	1 043 946,58
130	728 722,27	1 043 941,94
131	728 558,60	1 043 936,24
132	728 468,20	1 043 935,30
133	728 471,98	1 043 927,93
134	728 556,97	1 043 928,56
135	728 723,19	1 043 934,46
136	728 805,23	1 043 939,02
137	729 139,23	1 043 954,76
138	729 308,24	1 043 962,81
139	729 331,16	1 043 945,43
140	729 348,52	1 043 921,59
141	729 352,10	1 043 921,60
142	729 359,44	1 043 919,47
143	729 373,94	1 043 930,96
144	729 397,41	1 043 936,35
145	729 397,80	1 043 944,89
146	729 392,00	1 043 975,54
147	729 377,89	1 043 979,55
148	729 371,47	1 044 005,58
149	729 442,93	1 044 095,85
150	729 540,05	1 044 210,73
151	729 557,51	1 044 219,59
152	729 590,94	1 044 230,21
153	729 618,65	1 044 236,69
154	729 666,17	1 044 240,39
155	729 666,08	1 044 238,30
156	729 669,24	1 044 080,16
157	729 659,64	1 043 890,96
158	729 643,60	1 043 769,30

Přírodní památka Xaverovský háj - mapa území přírodní památky a ochranného pásma



PP Xaverovský háj - orientační mapa přírodní památky



Důvodová zpráva

Vstupem do Evropské unie se Česká republika zavázala respektovat její právní předpisy. Jednou z povinností vyplývajících z těchto právních předpisů je i vytvoření soustavy NATURA 2000.

Natura 2000 je soustava chráněných území, která vytvářejí na svém území podle jednotných principů všechny státy Evropské unie. Cílem této soustavy je zabezpečit ochranu těch druhů živočichů, rostlin a typů přírodních stanovišť, které jsou z evropského pohledu nejcennější, nejvíce ohrožené, vzácné či omezené svým výskytem jen na určitou oblast (endemické). Vytvoření soustavy Natura 2000 ukládá členským státům Evropské unie směrnice Rady č. 92/43/EHS ze dne 21. května 1992 o ochraně přírodních stanovišť, volně žijících živočichů a planě rostoucích rostlin.

Návrh na vyhlášení přírodní památky Xaverovský háj byl připraven z důvodu zajištění ochrany evropsky významné lokality Blatov a Xaverovský háj. Tato evropsky významná lokalita (dále jen „EVL“) byla společně s dalšími lokalitami schválena Evropskou komisí [rozhodnutí Komise ze dne 13. listopadu 2007, kterým se přijímá první aktualizovaný seznam lokalit významných pro Společenství v kontinentální biogeografické oblasti podle směrnice Rady 92/43/EHS (2008/25/ES)]. Podle čl. 4 odst. 4 směrnice Rady č. 92/43/EHS tím vznikla povinnost pro Českou republiku do 6 let od tohoto data zajistit formální ochranu na těchto lokalitách a péči o ně.

Rada hl. m. Prahy je dle ustanovení § 45c zákona č. 114/1992 Sb., o ochraně přírody a krajiny, ve znění pozdějších předpisů (dále jen „zákon“), v návaznosti na nařízení vlády č. 318/2013 Sb., kterým se stanoví národní seznam evropsky významných lokalit, povinna do konce roku 2013 vyhlásit EVL Blatov a Xaverovský háj jako zvláště chráněné území, a to v kategorii přírodní rezervace nebo přírodní památka.

Navržené území přírodní památky se nachází na hranici katastrálních území Běchovice, Dolní Počernice a Horní Počernice. Hlavním motivem ochrany je dubový les zastoupený v několika přirozených typech - Dubohabřiny asociace *Galio-Carpinetum(L3.1)*, Staré acidofilní doubravy s dubem letním (*Quercus robur*) na písčitých pláních (L7.1), lipová doubrava, biková doubrava, bezkolencová doubrava.

Navrhovaným nařízením dochází k začlenění vybraných přírodních stanovišť do předmětu ochrany přírodní památky Xaverovský háj. V souvislosti s potřebou zajistit ochranu celého území předmětné EVL bylo nutno zároveň změnit hranice stávající přírodní památky Xaverovský háj. Další změny hranic přírodní památky Xaverovský háj byly přijaty na základě připomínek uplatněných v průběhu projednávání záměru na vyhlášení přírodní památky dle ustanovení § 40 a § 41 zákona. S ohledem na skutečnost, že přírodní památka Xaverovský háj byla zřízena již v roce 1982 vyhláškou Národního výboru hl. m. Prahy jako chráněný přírodní výtvar (přírodní památkou se stala na základě ustanovení § 90 odst. 7 zákona), lze změnu jejích hranic a změnu předmětu ochrany realizovat v souladu s platnými právními předpisy pouze zrušením příslušné části původního zřizovacího právního předpisu a jejím novým vyhlášením.

Současně s návrhem nařízení byl podle § 3 odst. 2 vyhlášky č. 64/2011 Sb., o plánech péče, podkladech k vyhlášení, evidenci a označování chráněných území, zpracován návrh plánu péče¹ pro přírodní památku Xaverovský háj na období let 2013 až 2021.

V souladu s ustanoveními § 40 a § 41 zákona byl záměr vyhlášení přírodní památky Xaverovský háj oznámen společně s plánem péče na portálu veřejné správy a na úřední desce Magistrátu hlavního města Prahy. Přípomínky bylo možné uplatnit do 90 dní ode dne zveřejnění. Odbor životního prostředí Magistrátu hl. m. Prahy se s obdržnými připomínkami vypořádal v souladu s ustanovením § 40 odst. 4 zákona rozhodnutím.

Odbor životního prostředí Magistrátu hl. m. Prahy návrh na vyhlášení přírodní památky Xaverovský háj upravil dle vydaného rozhodnutí a předkládaný návrh je tedy v souladu s obsahem námitek, kterým bylo vyhověno.

¹ Plán péče o zvláště chráněné území (§ 38 zákona ČNR č. 114/1992 Sb., o ochraně přírody a krajiny, ve znění pozdějších předpisů) se schvaluje samostatně. Pro fyzické ani právnické osoby není závazný, slouží jako odborný a koncepční podklad pro péči o zvláště chráněné území, pro rozhodování orgánů ochrany přírody a pro jiné druhy plánovacích dokumentů.