

NAŘÍZENÍ

o zřízení přírodní rezervace Šance včetně ochranného pásma a stanovení jejích bližších ochranných podmínek

Rada hlavního města Prahy se usnesla dne XX. XX. XXXX vydat podle § 44 odst. 2 zákona č. 131/2000 Sb., o hlavním městě Praze, ve znění zákona č. 320/2002 Sb., a § 77a odst. 2 zákona č. 114/1992 Sb., o ochraně přírody a krajiny, ve znění zákona č. 349/2009 Sb., toto nařízení:

§ 1

Předmět úpravy

- (1) Zřizuje se přírodní rezervace Šance (dále jen „přírodní rezervace“).
- (2) Předmětem ochrany jsou:
 - a) přirozené porosty doubrav mezi Břežanským údolím a Komořany, zejména na jižně orientovaných svazích údolí a ve vrcholových partiích, místy vytvářející až plochy stepního charakteru (reliktní bezlesí na strmých skalnatých svazích); konkrétně mají významná lesní společenstva charakter zejména tolitové doubravy (as. Cynancho-Quercetum), černýšové dubohabřiny (as. Melampyro nemorosi-Carpinetum), habrové javořiny (as. Aceri-Carpinetum) a vřesové doubravy (as. Calluno-Quercetum),
 - b) přirozené bezlesí, které je tvořené maloplošnými výskyty suchých vřesovišť (svaz Euphorbio-Callunion), štěrbinovou vegetací silikátových skal a drovin (svaz Asplenion septentrionalis), acidofilními suchými trávníky (svaz Koelerio-Phleion phleoidis) a skalní vegetací s kostřavou sivou (svaz Alysso-Festucion pallentis),
 - c) chráněné druhy rostlin a živočichů vázané převážně na skalnaté svahy a lesní porosty včetně poměrně silné a stabilní populace přástevníka kostivalového na osluněných svazích a v řídkých porostech doubrav,
 - d) Významný geologický profil - jeden z nejlepších profilů proterozoickými horninami (kralupsko-zbraslavská skupina, štěchovická skupina), odkryv závistského zlomu (proterozoikum nasunuté na horniny ordoviku), naleziště proterozoické mikroflóry.
- (3) K zabezpečení přírodní rezervace před rušivými vlivy se zřizuje ochranné pásmo.

§ 2

Vymezení přírodní rezervace a ochranného pásma

(1) Přírodní rezervace se rozkládá na jihu území hlavního města Prahy, v katastrálním území Točná, Komořany a Zbraslav. Hranice přírodní rezervace se stanoví třemi uzavřenými geometrickými obrazci s přímými stranami, jejichž vrcholy jsou určeny souřadnicemi udanými v jednotné trigonometrické síti katastrální. Seznam souřadnic uzavřených

geometrických obrazců a jednotlivých vrcholů uspořádaných tak, jak jdou v obrazci za sebou, je obsažen v příloze č. 1 k tomuto nařízení.

(2) Ochranné pásmo se vyhláší jak na zastavěných parcelách uvnitř přírodní rezervace, tak na parcelách vně jejích hranic. Hranice ochranného pásma se stanoví jednotlivými uzavřenými geometrickými obrazci s přímými stranami, jejichž vrcholy jsou určeny souřadnicemi udanými v jednotné trigonometrické síti katastrální. Seznam souřadnic uzavřených geometrických obrazců a jednotlivých vrcholů uspořádaných tak, jak jdou v obrazci za sebou, je obsažen v příloze č. 2 k tomuto nařízení.

(3) Orientační grafické znázornění území přírodní rezervace a ochranného pásma je obsaženo v příloze č. 3 k tomuto nařízení.

§ 3

Bližší ochranné podmínky

Na území přírodní rezervace lze jen s předchozím souhlasem orgánu ochrany přírody:

- a) provádět terénní úpravy, které by mohly ovlivnit vodní režim,
- b) provádět změny druhu pozemku,
- c) pořádat a organizovat hromadné sportovní, kulturní a jiné veřejné akce,
- d) tábořit a rozdělovat oheň mimo místa k tomu vyhrazená,
- e) rušit záměrně volně žijící živočichy nebo jinak zasahovat do jejich přirozeného vývoje a prostředí s výjimkou výkonu práva myslivosti.

§ 4

Zrušovací ustanovení

V čl. 1 vyhlášky č. 1/1982 Sb. NVP, o chráněných přírodních výtvorech v hlavním městě Praze na lokalitách Klánovický les, Xaverovský les, Šance, Cholupická bažantnice, U Hájů, Homolka a jejich ochranných pásmech, ve znění nařízení č. 3/2013 Sb. hl. m. Prahy, se bod 2 zrušuje. Dosavadní body 3 až 5 se označují jako body 2 až 4.

§ 5

Účinnost

Toto nařízení nabývá účinnosti dnem XX. XX. XXXX.

RNDr. Tomáš Hudeček, Ph.D.
primátor hl. m. Prahy

Jiří Vávra
první náměstek primátora hl. m. Prahy

Část přírodní rezervace Šance v k.ú. Točná a Zbraslav

Číslo bodu v obrazci	Y	X
1	745839,70	1055321,30
2	745841,81	1055329,71
3	745839,79	1055330,08
4	745846,13	1055373,52
5	745851,20	1055417,89
6	745845,67	1055489,30
7	745850,81	1055493,06
8	745865,53	1055497,12
9	745867,12	1055497,83
10	745863,15	1055505,05
11	745852,25	1055524,88
12	745888,90	1055599,61
13	745925,10	1055655,97
14	745935,17	1055671,65
15	745916,53	1055709,39
16	745882,13	1055770,43
17	745863,51	1055802,40
18	745829,95	1055854,09
19	745807,86	1055886,40
20	745793,44	1055901,53
21	745757,29	1055925,39
22	745703,77	1055964,62
23	745646,14	1056006,59
24	745607,47	1056027,83
25	745547,40	1056052,69
26	745521,21	1056070,04
27	745502,61	1056094,33
28	745480,47	1056159,79
29	745464,28	1056192,78
30	745394,91	1056284,30
31	745381,27	1056299,45
32	745363,33	1056311,95
33	745341,57	1056324,15
34	745203,20	1056367,71
35	745165,65	1056378,87
36	745154,91	1056384,09
37	745154,00	1056384,69
38	745153,05	1056385,32
39	745137,67	1056395,53

40	745135,10	1056397,24
41	745112,74	1056367,21
42	745107,00	1056355,68
43	745093,87	1056373,86
44	745095,15	1056381,03
45	745095,52	1056383,10
46	745096,44	1056388,28
47	745097,92	1056401,87
48	745097,18	1056413,30
49	745120,41	1056420,85
50	745100,32	1056474,69
51	745083,97	1056502,47
52	745019,17	1056568,74
53	744995,94	1056583,74
54	744967,73	1056594,82
55	744849,21	1056640,10
56	744818,67	1056646,54
57	744782,33	1056649,40
58	744754,54	1056648,15
59	744659,62	1056637,33
60	744623,58	1056641,39
61	744552,49	1056652,88
62	744469,23	1056658,13
63	744439,05	1056656,69
64	744381,93	1056650,98
65	744294,62	1056630,70
66	744212,78	1056624,78
67	744169,58	1056591,21
68	744165,09	1056587,72
69	744129,36	1056525,38
70	744126,58	1056520,52
71	744110,43	1056508,83
72	744106,79	1056506,20
73	744106,16	1056505,74
74	744086,11	1056491,23
75	744083,84	1056489,59
76	744081,90	1056468,03
77	744081,47	1056463,22
78	744050,16	1056430,79
79	744039,88	1056420,14
80	744007,67	1056396,74
81	744000,33	1056391,41

82	743998,50	1056391,00
83	743962,98	1056383,11
84	743963,55	1056379,78
85	743974,76	1056313,87
86	743996,16	1056316,60
87	744014,99	1056319,01
88	744032,55	1056323,81
89	744036,16	1056324,80
90	744104,40	1056368,80
91	744177,42	1056407,60
92	744185,37	1056425,86
93	744195,13	1056455,56
94	744205,31	1056469,01
95	744235,98	1056497,10
96	744239,37	1056500,20
97	744254,14	1056507,56
98	744291,11	1056518,71
99	744330,44	1056522,21
100	744346,26	1056524,52
101	744387,24	1056539,78
102	744416,69	1056532,77
103	744428,42	1056532,59
104	744448,56	1056535,05
105	744459,53	1056543,32
106	744471,43	1056541,48
107	744483,62	1056515,39
108	744490,46	1056505,61
109	744494,00	1056503,50
110	744509,56	1056500,52
111	744529,40	1056498,96
112	744531,22	1056495,96
113	744551,05	1056500,05
114	744573,12	1056499,97
115	744625,70	1056491,57
116	744699,20	1056498,99
117	744699,91	1056495,54
118	744704,31	1056473,50
119	744702,92	1056427,82
120	744761,76	1056320,46
121	744763,66	1056315,46
122	744677,73	1056277,05
123	744650,02	1056264,36

124	744596,78	1056233,52
125	744578,22	1056224,02
126	744545,90	1056208,61
127	744506,17	1056192,43
128	744484,80	1056183,73
129	744445,08	1056169,72
130	744408,84	1056146,33
131	744390,13	1056133,19
132	744365,70	1056118,78
133	744330,19	1056097,56
134	744306,50	1056080,02
135	744282,89	1056064,86
136	744276,88	1056060,80
137	744184,76	1056012,29
138	744144,41	1055992,77
139	744120,27	1055985,95
140	744088,87	1055972,89
141	744089,88	1055970,64
142	744092,41	1055965,80
143	744103,88	1055942,77
144	744088,67	1055935,07
145	744086,62	1055934,04
146	744085,95	1055933,70
147	744084,02	1055933,19
148	744084,30	1055932,13
149	744090,89	1055907,13
150	744092,90	1055896,94
151	744093,69	1055892,90
152	744095,94	1055883,99
153	744096,53	1055880,52
154	744150,02	1055888,69
155	744201,47	1055896,54
156	744229,95	1055899,68
157	744246,97	1055903,80
158	744270,61	1055904,10
159	744276,78	1055904,94
160	744278,02	1055905,11
161	744288,19	1055906,49
162	744294,02	1055907,28
163	744295,09	1055907,43
164	744296,17	1055907,53
165	744299,53	1055907,85

166	744317,36	1055909,55
167	744329,96	1055910,75
168	744328,88	1055916,79
169	744332,76	1055917,57
170	744337,88	1055921,76
171	744341,88	1055925,03
172	744373,06	1055939,82
173	744392,45	1055944,62
174	744429,23	1055946,55
175	744480,57	1055960,10
176	744518,35	1055964,94
177	744555,24	1055962,24
178	744701,92	1056012,41
179	744697,48	1056006,44
180	744677,68	1055964,71
181	744681,57	1055963,32
182	744671,11	1055941,11
183	744665,74	1055939,41
184	744657,90	1055920,32
185	744650,45	1055883,12
186	744651,41	1055878,64
187	744626,45	1055874,07
188	744625,74	1055859,19
189	744614,20	1055856,14
190	744611,89	1055847,82
191	744610,75	1055843,73
192	744604,39	1055841,53
193	744599,40	1055839,81
194	744597,04	1055839,29
195	744594,85	1055839,03
196	744590,57	1055838,53
197	744566,04	1055836,22
198	744542,66	1055833,93
199	744542,18	1055833,86
200	744545,64	1055815,44
201	744508,94	1055808,71
202	744508,76	1055808,78
203	744494,37	1055805,74
204	744489,35	1055804,68
205	744469,36	1055792,51
206	744470,07	1055791,72
207	744471,10	1055790,57

208	744471,59	1055789,72
209	744475,01	1055778,94
210	744519,40	1055780,47
211	744523,11	1055771,10
212	744533,02	1055745,85
213	744536,75	1055746,96
214	744538,94	1055740,02
215	744539,70	1055739,22
216	744546,53	1055731,87
217	744550,70	1055723,82
218	744545,87	1055722,70
219	744567,43	1055660,01
220	744585,91	1055601,99
221	744589,10	1055584,92
222	744594,32	1055573,31
223	744596,75	1055567,90
224	744617,38	1055561,94
225	744637,51	1055555,72
226	744659,91	1055549,44
227	744682,40	1055541,36
228	744716,33	1055531,01
229	744743,64	1055526,39
230	744761,59	1055522,46
231	744782,03	1055522,35
232	744815,04	1055527,50
233	744857,21	1055535,16
234	744893,87	1055540,47
235	744919,46	1055543,41
236	744934,86	1055548,68
237	744967,62	1055565,84
238	744998,16	1055573,03
239	745044,46	1055581,27
240	745057,07	1055583,95
241	745083,85	1055584,54
242	745109,82	1055579,57
243	745141,79	1055569,12
244	745177,26	1055540,57
245	745187,60	1055533,35
246	745205,81	1055525,09
247	745217,96	1055515,74
248	745232,25	1055498,87
249	745247,68	1055475,84

250	745267,37	1055444,74
251	745274,59	1055428,88
252	745273,58	1055422,19
253	745270,39	1055410,30
254	745259,04	1055407,53
255	745216,50	1055398,22
256	745202,67	1055390,67
257	745202,32	1055379,69
258	745207,08	1055374,11
259	745229,62	1055356,95
260	745243,88	1055342,29
261	745253,18	1055320,10
262	745258,99	1055288,53
263	745259,91	1055264,39
264	745252,71	1055243,03
265	745237,87	1055219,79
266	745220,79	1055201,29
267	745187,84	1055166,35
268	745177,63	1055156,71
269	745176,17	1055144,36
270	745181,02	1055139,21
271	745187,80	1055137,91
272	745196,10	1055137,94
273	745225,97	1055144,13
274	745252,21	1055151,14
275	745292,20	1055164,92
276	745324,83	1055175,10
277	745342,21	1055183,37
278	745360,34	1055197,98
279	745387,03	1055217,50
280	745409,71	1055226,06
281	745437,38	1055230,81
282	745460,14	1055225,86
283	745476,04	1055219,93
284	745498,85	1055208,42
285	745517,57	1055199,23
286	745531,47	1055187,02
287	745537,75	1055169,98
288	745541,21	1055137,34
289	745540,86	1055127,47
290	745541,43	1055118,14
291	745536,77	1055106,20

292	745532,89	1055098,61
293	745526,01	1055091,21
294	745512,50	1055074,60
295	745508,97	1055064,68
296	745511,06	1055057,25
297	745523,19	1055031,68
298	745522,55	1055020,11
299	745519,54	1055013,22
300	745492,25	1054924,45
301	745485,17	1054901,11
302	745485,19	1054900,77
303	745486,03	1054885,73
304	745490,90	1054875,29
305	745499,57	1054868,16
306	745514,63	1054862,50
307	745535,09	1054859,51
308	745557,02	1054857,46
309	745557,51	1054857,41
310	745560,00	1054857,96
311	745560,77	1054857,58
312	745566,63	1054864,73
313	745578,91	1054871,52
314	745602,54	1054880,51
315	745632,54	1054878,76
316	745644,12	1054849,02
317	745654,02	1054841,82
318	745662,25	1054825,31
319	745686,46	1054891,06
320	745700,89	1054886,32
321	745715,63	1054934,86
322	745719,56	1054947,79
323	745725,24	1054966,49
324	745734,29	1055000,71
325	745735,42	1055004,99
326	745736,58	1055007,12
327	745744,25	1055021,21
328	745745,82	1055024,09
329	745752,00	1055037,49
330	745677,93	1055010,52
331	745601,16	1054981,43
332	745595,14	1054993,76
333	745592,90	1054997,95

334	745596,78	1055008,36
335	745607,95	1055022,71
336	745613,85	1055030,73
337	745616,49	1055038,55
338	745620,38	1055051,19
339	745622,84	1055056,08
340	745624,67	1055060,31
341	745628,37	1055073,50
342	745630,16	1055083,46
343	745630,76	1055091,48
344	745632,19	1055109,96
345	745633,79	1055128,49
346	745633,92	1055146,71
347	745635,36	1055164,82
348	745633,54	1055178,37
349	745632,76	1055188,36
350	745632,20	1055189,96
351	745623,89	1055219,89
352	745620,86	1055225,15
353	745628,87	1055228,31
354	745636,25	1055235,12
355	745636,00	1055238,23
356	745624,84	1055264,24
357	745612,19	1055299,20
358	745626,87	1055303,13
359	745630,17	1055306,46
360	745639,77	1055316,17
361	745647,36	1055316,80
362	745660,60	1055318,59
363	745665,41	1055319,53
364	745667,92	1055320,09
365	745683,83	1055326,95
366	745702,75	1055334,18
367	745713,12	1055337,85
368	745721,98	1055340,50
369	745726,15	1055341,88
370	745732,94	1055343,41
371	745737,73	1055343,79
372	745741,27	1055343,47
373	745761,10	1055344,13
374	745775,77	1055344,48
375	745781,05	1055343,81

376	745801,55	1055341,35
377	745818,63	1055339,39
378	745821,94	1055338,55
379	745823,75	1055338,21
380	745829,33	1055335,60
381	745832,89	1055333,47
382	745837,22	1055328,95
383	745839,27	1055326,03

Vnitřní hranice polygonu (kterými je zároveň vymezena část ochranného pásma na parc.č. 862/ a 862/2, k.ú. Točná)

Číslo bodu v obrazci	Y	X
1	744715,33	1055536,73
2	744718,37	1055551,60
3	744682,40	1055563,75
4	744677,93	1055549,66

Část přírodní rezervace Šance v k.ú. Točná a Komořany

Číslo bodu v obrazci	Y	X
1	745518,07	1054837,25
2	745518,00	1054839,30
3	745494,84	1054846,76
4	745495,62	1054859,36
5	745482,64	1054869,16
6	745479,78	1054874,54
7	745475,19	1054883,17
8	745476,59	1054903,45
9	745476,64	1054904,14
10	745483,78	1054925,08
11	745512,63	1055015,26
12	745515,22	1055022,31
13	745515,40	1055026,79
14	745513,17	1055035,33
15	745500,40	1055057,95
16	745503,16	1055077,74
17	745508,55	1055083,34
18	745526,33	1055104,28
19	745529,79	1055109,14
20	745532,25	1055120,31
21	745532,43	1055142,85

22	745528,71	1055167,98
23	745524,27	1055181,97
24	745517,89	1055190,17
25	745502,47	1055199,15
26	745464,00	1055216,90
27	745440,46	1055220,28
28	745414,82	1055217,04
29	745391,31	1055206,71
30	745372,86	1055193,25
31	745354,55	1055178,05
32	745349,64	1055174,92
33	745348,65	1055174,28
34	745331,28	1055163,20
35	745291,88	1055150,69
36	745226,47	1055131,95
37	745200,93	1055120,96
38	745178,28	1055117,20
39	745164,04	1055121,76
40	745154,62	1055132,86
41	745156,63	1055151,48
42	745166,79	1055162,55
43	745178,78	1055174,54
44	745212,09	1055208,89
45	745228,80	1055227,20
46	745241,73	1055247,77
47	745248,49	1055265,47
48	745248,00	1055286,30
49	745242,79	1055317,47
50	745236,08	1055334,84
51	745223,73	1055349,22
52	745199,63	1055365,91
53	745189,85	1055380,99
54	745187,76	1055387,07
55	745193,50	1055400,17
56	745212,57	1055407,57
57	745253,39	1055416,92
58	745262,39	1055424,33
59	745259,31	1055439,64
60	745241,17	1055470,08
61	745222,96	1055494,91
62	745201,77	1055516,90
63	745170,34	1055532,21

64	745154,04	1055545,53
65	745123,73	1055564,20
66	745099,68	1055569,44
67	745083,15	1055573,46
68	745069,83	1055573,50
69	745046,50	1055571,36
70	745026,65	1055567,89
71	745006,48	1055564,36
72	744965,07	1055551,51
73	744937,24	1055538,47
74	744920,94	1055532,63
75	744859,08	1055525,21
76	744814,93	1055517,16
77	744798,32	1055513,55
78	744782,78	1055509,80
79	744770,77	1055510,35
80	744761,09	1055511,56
81	744741,79	1055515,91
82	744714,08	1055521,26
83	744685,27	1055528,77
84	744653,05	1055540,57
85	744610,87	1055554,52
86	744609,01	1055551,67
87	744619,85	1055541,33
88	744628,37	1055533,19
89	744648,22	1055514,25
90	744670,02	1055492,08
91	744671,20	1055468,24
92	744663,54	1055450,92
93	744648,49	1055432,03
94	744623,00	1055410,28
95	744592,56	1055384,99
96	744598,17	1055279,34
97	744650,99	1055127,91
98	744626,44	1055101,43
99	744611,00	1055065,67
100	744600,09	1055055,00
101	744612,53	1055057,31
102	744642,53	1055032,15
103	744677,09	1055010,34
104	744779,41	1055060,45
105	744821,20	1055057,65

106	744825,35	1055057,03
107	744834,76	1055052,50
108	744846,87	1055045,03
109	744854,71	1055036,34
110	744872,89	1055007,87
111	744877,31	1054996,39
112	744882,35	1054996,46
113	744887,23	1054972,28
114	744899,35	1054940,69
115	744913,96	1054915,23
116	744923,46	1054900,50
117	744936,50	1054886,00
118	744993,43	1054832,00
119	745047,80	1054761,17
120	745062,54	1054742,74
121	745101,48	1054696,80
122	745113,77	1054683,17
123	745149,39	1054639,52
124	745198,20	1054586,49
125	745237,47	1054555,33
126	745247,15	1054543,90
127	745257,60	1054518,14
128	745271,74	1054496,38
129	745290,50	1054468,90
130	745305,28	1054462,04
131	745311,08	1054459,39
132	745318,07	1054457,93
133	745333,32	1054458,09
134	745340,79	1054458,37
135	745361,32	1054458,34
136	745363,53	1054458,61
137	745364,77	1054458,82
138	745380,54	1054462,44
139	745383,69	1054463,38
140	745392,20	1054468,85
141	745396,52	1054467,49
142	745401,86	1054498,03
143	745404,98	1054523,24
144	745411,84	1054543,35
145	745426,93	1054578,57
146	745428,79	1054589,98
147	745421,66	1054604,09

148	745429,58	1054615,18
149	745438,45	1054636,21
150	745444,67	1054662,53
151	745451,19	1054669,42
152	745443,91	1054683,02
153	745431,59	1054696,40
154	745420,24	1054711,60
155	745418,65	1054713,79
156	745419,26	1054715,45
157	745426,25	1054733,45
158	745435,32	1054751,15
159	745444,62	1054769,32
160	745448,07	1054773,90
161	745452,06	1054778,23
162	745458,35	1054785,63
163	745463,70	1054792,69
164	745468,99	1054804,38
165	745476,22	1054824,97
166	745479,18	1054839,97
167	745481,78	1054840,31
168	745487,94	1054840,24
169	745490,89	1054839,72
170	745493,97	1054839,21
171	745503,13	1054838,68
172	745505,79	1054837,00
173	745511,70	1054837,15

Část přírodní rezervace Šance v k.ú. Točná a Komořany

Číslo bodu v obrazci	Y	X
1	744496,28	1055324,96
2	744537,90	1055353,65
3	744548,28	1055360,81
4	744568,41	1055374,68
5	744589,65	1055389,32
6	744585,18	1055395,96
7	744582,04	1055400,63
8	744606,28	1055418,48
9	744634,88	1055445,37
10	744645,25	1055448,17
11	744650,35	1055456,22

12	744656,08	1055468,25
13	744652,78	1055485,90
14	744616,24	1055528,02
15	744587,12	1055552,26
16	744569,80	1055562,07
17	744496,15	1055580,25
18	744487,96	1055575,69
19	744463,35	1055562,00
20	744408,96	1055562,93
21	744423,75	1055503,62
22	744427,28	1055489,47
23	744435,93	1055454,79
24	744493,47	1055412,57

Ochranné pásmo přírodní rezervace Šance (parc.č. 843, 844 k.ú. Točná a část parc.č. 728 k.ú. Komořany)

Číslo bodu v obrazci	Y	X
1	744821,20	1055057,65
2	744825,35	1055057,03
3	744834,76	1055052,50
4	744846,87	1055045,03
5	744854,71	1055036,34
6	744872,89	1055007,87
7	744877,31	1054996,39
8	744882,35	1054996,46
9	744887,23	1054972,28
10	744899,35	1054940,69
11	744913,96	1054915,23
12	744923,46	1054900,50
13	744933,41	1054889,43
14	744933,36	1054889,40
15	744930,35	1054887,74
16	744930,25	1054887,88
17	744902,23	1054869,90
18	744868,69	1054861,01
19	744853,29	1054873,53
20	744827,02	1054899,08
21	744819,99	1054905,35
22	744794,31	1054927,92
23	744793,50	1054928,51
24	744787,82	1054933,90
25	744758,19	1054952,95
26	744715,85	1054979,41
27	744715,18	1054979,04
28	744711,93	1054981,05
29	744679,19	1055006,88
30	744677,09	1055010,34
31	744779,41	1055060,45

Ochranné pásmo přírodní rezervace Šance (parc.č. 866/2, 866/4 a 866/9 k.ú. Točná)

Číslo bodu v obrazci	Y	X
1	744368,82	1055474,68
2	744368,89	1055474,70
3	744362,12	1055496,72
4	744362,25	1055496,73
5	744362,54	1055496,76
6	744348,08	1055560,22
7	744359,05	1055561,62

8	744408,96	1055562,93
9	744423,75	1055503,62
10	744427,28	1055489,47
11	744435,93	1055454,79
12	744390,02	1055418,44
13	744390,12	1055419,10
14	744369,03	1055474,28
15	744369,02	1055474,14

Ochranné pásmo přírodní rezervace Šance (parc.č. 835/1, 676/3 k.ú. Točná a parc.č. 779 k.ú. Komořany)

Číslo bodu v obrazci	Y	X
1	744591,03	1055569,55
2	744589,1	1055584,92
3	744594,32	1055573,31
4	744596,75	1055567,90
5	744617,38	1055561,94
6	744637,51	1055555,72
7	744659,91	1055549,44
8	744682,4	1055541,36
9	744716,33	1055531,01
10	744743,64	1055526,39
11	744761,59	1055522,46
12	744782,03	1055522,35
13	744815,04	1055527,50
14	744857,21	1055535,16
15	744893,87	1055540,47
16	744919,46	1055543,41
17	744934,86	1055548,68
18	744967,62	1055565,84
19	744998,16	1055573,03
20	745044,46	1055581,27
21	745057,07	1055583,95
22	745083,85	1055584,54
23	745109,82	1055579,57
24	745141,79	1055569,12
25	745177,26	1055540,57
26	745187,6	1055533,35
27	745205,81	1055525,09
28	745217,96	1055515,74
29	745232,25	1055498,87
30	745247,68	1055475,84
31	745267,37	1055444,74
32	745274,59	1055428,88
33	745273,58	1055422,19

34	745270,39	1055410,30
35	745259,04	1055407,53
36	745216,5	1055398,22
37	745202,67	1055390,67
38	745202,32	1055379,69
39	745207,08	1055374,11
40	745229,62	1055356,95
41	745243,88	1055342,29
42	745253,18	1055320,10
43	745258,99	1055288,53
44	745259,91	1055264,39
45	745252,71	1055243,03
46	745237,87	1055219,79
47	745220,79	1055201,29
48	745187,84	1055166,35
49	745177,63	1055156,71
50	745176,17	1055144,36
51	745181,02	1055139,21
52	745187,8	1055137,91
53	745196,1	1055137,94
54	745225,97	1055144,13
55	745252,21	1055151,14
56	745292,2	1055164,92
57	745324,83	1055175,10
58	745342,21	1055183,37
59	745360,34	1055197,98
60	745387,03	1055217,50
61	745409,71	1055226,06
62	745437,38	1055230,81
63	745460,14	1055225,86
64	745476,04	1055219,93
65	745498,85	1055208,42
66	745517,57	1055199,23
67	745531,47	1055187,02
68	745537,75	1055169,98
69	745541,21	1055137,34
70	745540,86	1055127,47
71	745541,43	1055118,14
72	745536,77	1055106,20
73	745532,89	1055098,61
74	745526,01	1055091,21
75	745512,5	1055074,60
76	745508,97	1055064,68
77	745511,06	1055057,25
78	745523,19	1055031,68
79	745522,55	1055020,11
80	745519,54	1055013,22

81	745492,25	1054924,45
82	745485,17	1054901,11
83	745485,19	1054900,77
84	745483,8	1054895,72
85	745480,21	1054882,70
86	745479,99	1054878,58
87	745479,78	1054874,54
88	745475,19	1054883,17
89	745476,59	1054903,45
90	745476,64	1054904,14
91	745483,78	1054925,08
92	745512,63	1055015,26
93	745515,22	1055022,31
94	745515,4	1055026,79
95	745513,17	1055035,33
96	745500,4	1055057,95
97	745503,16	1055077,74
98	745508,55	1055083,34
99	745526,33	1055104,28
100	745529,79	1055109,14
101	745532,25	1055120,31
102	745532,43	1055142,85
103	745528,71	1055167,98
104	745524,27	1055181,97
105	745517,89	1055190,17
106	745502,47	1055199,15
107	745464	1055216,90
108	745440,46	1055220,28
109	745414,82	1055217,04
110	745391,31	1055206,71
111	745372,86	1055193,25
112	745354,55	1055178,05
113	745349,64	1055174,92
114	745348,65	1055174,28
115	745331,28	1055163,20
116	745291,88	1055150,69
117	745226,47	1055131,95
118	745200,93	1055120,96
119	745178,28	1055117,20
120	745164,04	1055121,76
121	745154,62	1055132,86
122	745156,63	1055151,48
123	745166,79	1055162,55
124	745178,78	1055174,54
125	745212,09	1055208,89
126	745228,8	1055227,20
127	745241,73	1055247,77

128	745248,49	1055265,47
129	745248	1055286,30
130	745242,79	1055317,47
131	745236,08	1055334,84
132	745223,73	1055349,22
133	745199,63	1055365,91
134	745189,85	1055380,99
135	745187,76	1055387,07
136	745193,5	1055400,17
137	745212,57	1055407,57
138	745253,39	1055416,92
139	745262,39	1055424,33
140	745259,31	1055439,64
141	745241,17	1055470,08
142	745222,96	1055494,91
143	745201,77	1055516,90
144	745170,34	1055532,21
145	745154,04	1055545,53
146	745123,73	1055564,20
147	745099,68	1055569,44
148	745083,15	1055573,46
149	745069,83	1055573,50
150	745046,5	1055571,36
151	745006,48	1055564,36
152	744965,07	1055551,51
153	744937,24	1055538,47
154	744920,94	1055532,63
155	744859,08	1055525,21
156	744814,93	1055517,16
157	744798,32	1055513,55
158	744782,78	1055509,80
159	744770,77	1055510,35
160	744761,09	1055511,56
161	744741,79	1055515,91
162	744714,08	1055521,26
163	744685,27	1055528,77
164	744653,05	1055540,57
165	744610,87	1055554,52
166	744609,01	1055551,67
167	744619,85	1055541,33
168	744628,37	1055533,19
169	744648,22	1055514,25
170	744670,02	1055492,08
171	744671,2	1055468,24
172	744663,54	1055450,92
173	744648,49	1055432,03
174	744623	1055410,28

175	744592,56	1055384,99
176	744590,08	1055388,68
177	744589,65	1055389,32
178	744585,18	1055395,96
179	744582,04	1055400,63
180	744606,28	1055418,48
181	744634,88	1055445,37
182	744645,25	1055448,17
183	744650,35	1055456,22
184	744656,08	1055468,25
185	744652,78	1055485,90
186	744616,24	1055528,02
187	744587,12	1055552,26
188	744569,8	1055562,07
189	744570,31	1055561,98
190	744570,91	1055562,25
191	744589,49	1055569,99

Ochranné pásmo přírodní rezervace Šance (parc.č. 862/ a 862/2 k.ú. Točná)

Číslo bodu v obrazci	Y	X
1	744715,33	1055536,73
2	744718,37	1055551,60
3	744682,40	1055563,75
4	744677,93	1055549,66

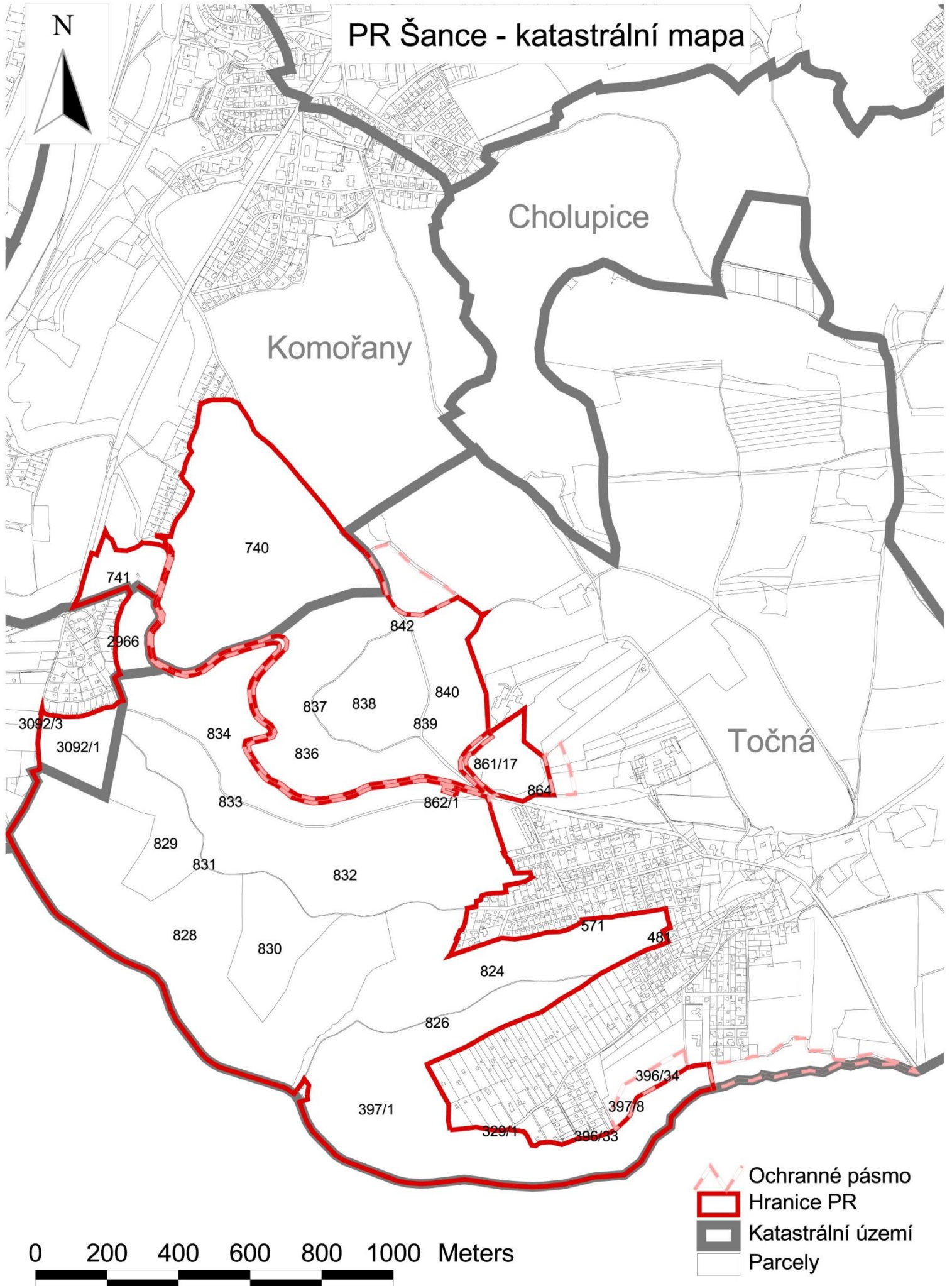
Ochranné pásmo přírodní rezervace Šance (parc.č. 396/1 k.ú. Točná)

Číslo bodu v obrazci	Y	X
1	744043,86	1056274,73
2	744043,13	1056286,35
3	744036,16	1056324,80
4	744104,4	1056368,80
5	744177,42	1056407,60
6	744185,37	1056425,86
7	744195,13	1056455,56
8	744205,31	1056469,01
9	744235,98	1056497,10
10	744258,24	1056448,94
11	744257,59	1056448,30
12	744242,07	1056434,00
13	744213,13	1056372,38

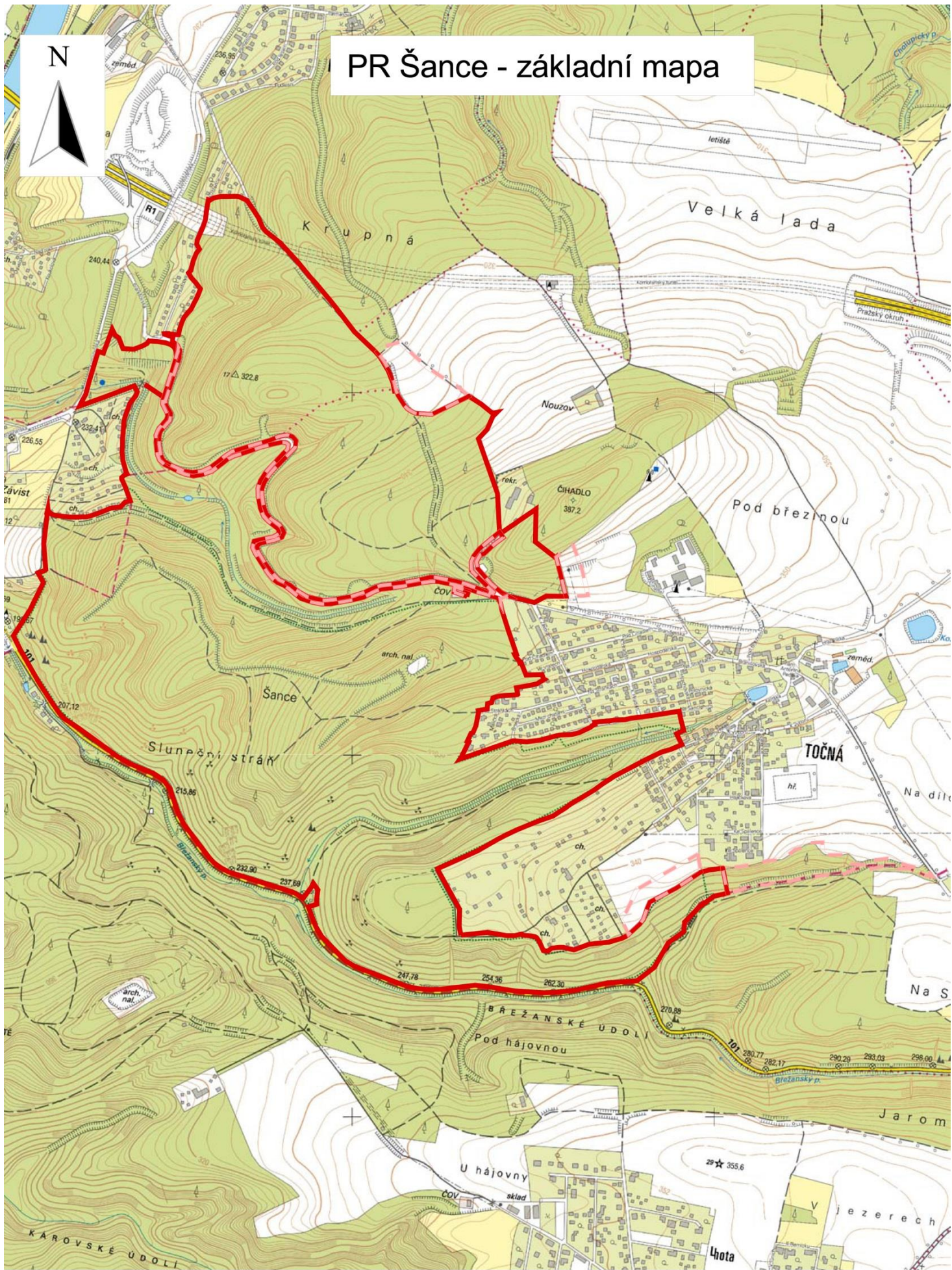
Ochranné pásmo přírodní rezervace Šance (parc.č. část 397/1, 397/2, 397/4, 397/6, 397/7, k.ú. Točná)

Číslo bodu v obrazci	Y	X
1	743558,09	1056292,28
2	743556,85	1056291,93
3	743520,03	1056286,66
4	743466,59	1056305,83
5	743431,01	1056313,62
6	743409,45	1056321,51
7	743406,61	1056324,93
8	743396,74	1056336,91
9	743415,96	1056333,48
10	743458,32	1056314,64
11	743494,78	1056315,89
12	743526,7	1056306,90
13	743568,37	1056315,87
14	743576,78	1056318,58
15	743579,62	1056319,50
16	743591,79	1056317,26
17	743602,5	1056315,29
18	743610,67	1056315,39
19	743613,83	1056316,93
20	743656,31	1056337,64
21	743689,4	1056333,24
22	743692,83	1056332,78
23	743702,2	1056334,27
24	743733,72	1056339,29
25	743763,71	1056344,07
26	743767,79	1056345,06
27	743791,67	1056350,87
28	743799,06	1056349,60
29	743824,21	1056345,26
30	743824,82	1056347,14
31	743825,6	1056349,52
32	743854,67	1056361,13
33	743871,98	1056360,33
34	743892,27	1056359,39
35	743904,59	1056364,73
36	743930,15	1056375,81
37	743962,47	1056382,99
38	743976,47	1056314,73
39	743976,54	1056314,10
40	743974,76	1056313,87
41	743954,5	1056311,28
42	743935,71	1056310,76

43	743916,5	1056307,41
44	743888,38	1056302,51
45	743875,03	1056300,18
46	743864,33	1056296,86
47	743854,89	1056293,93
48	743839,44	1056292,44
49	743828,6	1056291,40
50	743821,27	1056291,12
51	743807,36	1056287,60
52	743777,17	1056263,08
53	743754,74	1056256,64
54	743743,55	1056240,27
55	743741,66	1056240,20
56	743733,19	1056239,88
57	743728,57	1056239,70
58	743729,47	1056243,66
59	743700,88	1056242,37
60	743700,92	1056245,17
61	743701,24	1056269,67
62	743696,98	1056273,83
63	743693,69	1056277,04
64	743636,55	1056277,05
65	743634,87	1056279,80
66	743636,44	1056286,60
67	743624,16	1056302,17
68	743605,06	1056303,32
69	743585,79	1056303,97
70	743567,65	1056303,27
71	743557,95	1056296,13



PR Šance - základní mapa



 Ochranné pásmo
 Hranice PR

Důvodová zpráva

Vstupem do Evropské unie se Česká republika zavázala respektovat její právní předpisy. Jednou z povinností vyplývajících z těchto právních předpisů je i vytvoření soustavy NATURA 2000.

Natura 2000 je soustava chráněných území, která vytvářejí na svém území podle jednotných principů všechny státy Evropské unie. Cílem této soustavy je zabezpečit ochranu těch druhů živočichů, rostlin a typů přírodních stanovišť, které jsou z evropského pohledu nejcennější, nejvíce ohrožené, vzácné či omezené svým výskytem jen na určitou oblast (endemické). Vytvoření soustavy Natura 2000 ukládá členským státům Evropské unie směrnice Rady č. 92/43/EHS ze dne 21. května 1992 o ochraně přírodních stanovišť, volně žijících živočichů a planě rostoucích rostlin.

Návrh na vyhlášení přírodní rezervace Šance byl připraven z důvodu zajištění ochrany evropsky významné lokality Břežanské údolí. Tato evropsky významná lokalita (dále jen „EVL“) byla společně s dalšími lokalitami schválena Evropskou komisí [rozhodnutí Komise ze dne 13. listopadu 2007, kterým se přijímá první aktualizovaný seznam lokalit významných pro Společenství v kontinentální biogeografické oblasti podle směrnice Rady 92/43/EHS (2008/25/ES)]. Podle čl. 4 odst. 4 směrnice Rady č. 92/43/EHS tím vznikla povinnost pro Českou republiku do 6 let od tohoto data zajistit formální ochranu na těchto lokalitách a péči o ně.

EVL Břežanské údolí se nachází zčásti na území hl. m. Prahy a zčásti na území Středočeského kraje. Uvedenou EVL jsou dle ustanovení § 45c zákona č. 114/1992 Sb., o ochraně přírody a krajiny, ve znění pozdějších předpisů (dále jen „zákon“) příslušné kraje v návaznosti na nařízení vlády č. 132/2005 Sb., kterým se stanoví národní seznam evropsky významných lokalit, ve znění pozdějších předpisů, povinny vyhlásit do konce roku 2013 jako zvláště chráněné území, a to v kategorii přírodní rezervace nebo přírodní památka. Na území hl. m. Prahy se tato EVL částečně překrývá se stávající přírodní rezervací Šance, a proto se navrhuje ochranu této EVL zajistit rozšířením uvedené přírodní rezervace. S ohledem na to, že přírodní rezervace Šance byla zřízena již v roce 1982 vyhláškou Národního výboru hl. m. Prahy jako chráněný přírodní výtvar (přírodní rezervací se stala na základě ust. § 90 odst. 7 zákona č. 114/1992 Sb., o ochraně přírody a krajiny, ve znění pozdějších předpisů, a přílohy č. V vyhlášky č. 395/1992 Sb., kterou se provádějí některá ustanovení zákona České národní rady č. 114/1992 Sb., o ochraně přírody a krajiny), lze její rozšíření realizovat v souladu s platnými právními předpisy pouze zrušením původního zřizovacího právního předpisu a jejím novým vyhlášením.

Přírodní rezervace Šance je navrhována z důvodů zajištění příznivého stavu předmětu ochrany v EVL Břežanské údolí (CZ0213779), která je součástí evropské soustavy Natura 2000. Tato EVL byla vymezena jakožto významná enkláva přirozených porostů teplomilných doubrav a stepí v blízkosti rozsáhlého městského celku, s výskytem vzácných typů biotopů a zejména na ochranu druhu přástevník kostivalový (*Callimorpha quadripunctaria*) a jeho biotopu. Navrhovaným nařízením dojde k zajištění územní ochrany téměř celé části EVL Břežanské

údolí, která leží na území hl. m. Prahy, a dále k začlenění evropsky významného druhu – prástevníka kostivalového do předmětu ochrany v přírodní rezervaci Šance. Do předkládaného návrhu nejsou zahrnuty úzké pruhy okrajových částí EVL, které mírně přesahují parcelní hranice a vznikly jako nepřesnosti při vymezení hranic EVL ve velkém měřítku, a dále dva okrajové výběžky této EVL – jeden na východní a druhý na západní straně EVL, z nichž žádný nemá významnou hodnotu.

Východní výběžek nebyl do návrhu zahrnut, neboť se jedná o poměrně úzký pruh zeleně situovaný mezi obytnou zástavbou, kde se nenachází v zaznamenání hodném měřítku žádný z předmětů ochrany přírodní rezervace Šance ani dané EVL. Navíc se jedná o parcely soukromých vlastníků vymezené platným Uzemním plánem sídelního útvaru hl. m. Prahy jako polyfunkční území všeobecně obytné (OB) a dle katastru nemovitostí se jedná především o zahrady a ostatní plochy - neplodnou půdu.

Západní výběžek EVL, jenž dle návrhu nebude překryt přírodní rezervací, byl v minulosti zčásti zastavěn a ta část, která zastavěna nebyla a kde se vyskytují lesní porosty, také neobsahuje v zaznamenání hodném měřítku žádný z předmětů ochrany přírodní rezervace Šance ani dané EVL.

Dle geografické vrstvy, kterou odbor životního prostředí Magistrátu hl. m. Prahy obdržel od Agentury ochrany přírody a krajiny ČR, která danou EVL vymezovala, jsou oba výše zmiňované výběžky taktéž navrženy jen pouze k tzv. základní ochraně, tj. ochraně, již danému území zajišťuje samotný status EVL (viz § 45c zákona č. 114/1992 Sb., o ochraně přírody a krajiny, ve znění pozdějších předpisů) bez překrytí zvláště chráněným územím.

Navrhovaná přírodní rezervace navazuje na ochranu, která je v tomto místě zajišťována již od roku 1982 (viz výše). Přitom se odstraní dosavadní nevhodné vymezení ochranného pásma, které bylo vymezeno v souladu s § 37 odst.1 zákona jako území do vzdálenosti 50 m od hranic zvláště chráněného území a zahrnuje v současné době již velký podíl zastavěného území.

K ochraně přírodní rezervace se vyhláší ochranné pásmo. Ochranné pásmo je navrženo jak na zastavěných parcelách uvnitř přírodní rezervace, tak na parcelách vně jejích hranic. Bude sloužit v souladu se zákonem jako ochrana před potencionálními rušivými vlivy.

V souladu s ustanoveními § 40 a § 41 zákona byl záměr vyhlášení přírodní rezervace Šance a jejího ochranného pásma oznámen společně s návrhem plánu péče¹ pro období 2013 – 2021 na portálu veřejné správy a na úřední desce Magistrátu hlavního města Prahy. Připomínky bylo možné uplatnit do 90 dní ode dne zveřejnění. Odbor životního prostředí Magistrátu

¹ Plán péče o zvláště chráněné území (§ 38 zákona č. 114/1992 Sb., o ochraně přírody a krajiny, ve znění pozdějších předpisů) se schvaluje samostatně. Pro fyzické ani právnické osoby není závazný, slouží jako odborný a koncepční podklad pro péči o zvláště chráněné území, pro rozhodování orgánů ochrany přírody a pro jiné druhy plánovacích dokumentů.

Podle § 3 odst. 2 vyhlášky č. 64/2011 Sb., o plánech péče, podkladech k vyhlášení, evidenci a označování chráněných území, musí být pro nově vyhlášená zvláště chráněná území a jejich ochranná pásma zpracován návrh plánu péče před vydáním oznámení návrhu podle § 40 odst. 2 zákona č. 114/1992 Sb.

hl. m. Prahy se s obdržnými připomínkami vypořádal v souladu s § 40 odst. 4 zákona rozhodnutím.

Odbor životního prostředí Magistrátu hl. m. Prahy návrh na vyhlášení přírodní rezervace Šance a ochranného pásma upravil ve smyslu vydaných rozhodnutí. Předkládaný návrh je tedy v souladu s námitkami, kterým bylo vyhověno.