

Vážení cestující, v souvislosti s epidemií vyvolanou novým typem koronaviru 2019-nCov věnujte prosím pozornost těmto informacím:



MINISTERSTVO ZDRAVOTNICTVÍ
ČESKÉ REPUBLIKY

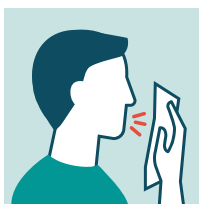


Cestovatelé z oblastí zasažených koronavirem

Pokud jste se nedávno vrátili z rizikové oblasti a do 14 dnů od návratu se u vás objevila horečka nad 38 °C, kašel nebo potíže s dýcháním, řiďte se těmito pokyny:

1. Zůstaňte doma a nikam nechoďte. Vyhněte se kontaktu s ostatními lidmi.
2. Telefonicky kontaktujte svého ošetřujícího lékaře, případně zdravotnickou záchrannou službu nebo nejbližší zdravotnické zařízení a informujte je o svém zdravotním stavu a o pobytu v rizikové oblasti.
3. Pokud jste byli vyzváni k vyšetření ve zdravotnickém zařízení, postupujte podle pokynů zdravotníka. Nejezděte hromadnou dopravou.

Cestovatelé do oblastí zasažených koronavirem



Vyhňte se kontaktu s nemocnými lidmi, zejména pokud kašlou.



Vyhňte se návštěvě trhů a míst, kde se manipuluje s živými nebo mrtvými zvířaty.



Často si myjte ruce mýdlem a vodou, zejména před jídlem, po použití toalety a po každém kontaktu se zvířaty NEBO použijte dezinfekční roztok na bázi alkoholu.



Vyhňte se kontaktu se zvířaty, jejich výkaly nebo trusem.

Co je nový koronavirus? V Číně v současné době probíhá epidemie vyvolaná novým typem koronaviru 2019-nCoV. Nejčastějšími příznaky onemocnění jsou kašel, horečka a dušnost. V některých případech má onemocnění závažnější průběh, může dojít i k úmrtí.

Jak se virus přenáší? První hlášené případy se vyskytly u lidí, kteří navštívili trh ve městě Wu-čan v Číně. K přenosu onemocnění v současnosti dochází hlavně prostřednictvím úzkého kontaktu s osobou, která má příznaky onemocnění koronavirem (nejčastěji kašel).

Jak se chránit?

- + Umývejte si ruce mýdlem nebo používejte dezinfekční gel s obsahem alkoholu.
- + Při kašli a kýchání si zakrývejte nos a ústa kapesníkem nebo celou paží.
- + Vyvarujte se úzkému kontaktu s osobami, které mají příznaky nachlazení nebo chřipky.
- + Vyvarujte se místům s vysokou koncentrací osob.
- + Při kontaktu s volně žijícími či hospodářskými zvířaty používejte ochranné pomůcky.