

OBSAH

13 / 870 – 878 Parkový les

# **Příloha č. 3 textové části**

## **Soubory krycích listů (13)**

Územní plán hlavního města Prahy  
Metropolitní plán  
Upravený návrh k projednání dle § 52 stavebního zákona

/

Institut plánování a rozvoje hlavního města Prahy  
Kancelář metropolitního plánu  
Vyšehradská 57, 128 00 Praha 2  
<[www.iprpraha.cz/metropolitniplan](http://www.iprpraha.cz/metropolitniplan)>

© IPR Praha 2022

ZADAVATEL

Hlavní město Praha  
Mariánské náměstí 2, 110 01 Praha 1  
MUDr. Zdeněk Hřib / (primátor města)

POŘIZOVATEL

Magistrát hlavního města Prahy  
Odbor územního rozvoje  
Jungmannova 35, 110 00 Praha 1  
Ing. Martin Čemus (ředitel odboru)

PROJEKTANT

Institut plánování a rozvoje hlavního města Prahy  
Vyšehradská 57, 128 00 Praha 2  
Mgr. Ondřej Boháč (ředitel)

IPR / SRM / KMP

AUTORSKÝ TÝM METROPOLITNÍHO PLÁNU

Ing. arch. Michal Leňo (vedoucí Kanceláře metropolitního plánování)

prof. Ing. arch. Roman Koucký  
RNDr. Martin Kubeš (krajina)  
Ing. Jan Špilar (doprava)  
Ing. Petr Hrdlička (městské inženýrství)

Ing. arch. Martin Bukovský / Ing. arch. MgA. Eva Červinková  
Ing. arch. Jiří Deyl / Ing. arch. Hana Havlová  
Ing. arch. Michaela Jandeková / Ing. arch. Petr Kočíčka  
Ing. arch. Hana Procházková / Ing. Mariana Pytlounová Pančková

ve spolupráci s ostatními kancelářemi IPR Praha

Z 01	Z 02	Z 03	Z 04	Z 05	Z 06	Z 07	Z 08	Z 09	Z 10	zN 11	zN 12	<b>zN 13</b>	N 14	N 15	N 16	N 17	N 18	N 19	N 20
------	------	------	------	------	------	------	------	------	------	-------	-------	--------------	------	------	------	------	------	------	------

TYP STRUKTURY: parkový les

# 870 / Okrouhlík

## SPRÁVNÍ OBLAST

Praha 8

## MĚSTSKÁ ČÁST

Praha 8

## KATASTRÁLNÍ ÚZEMÍ

Kobylisy, Libeň

## ROZLOHA

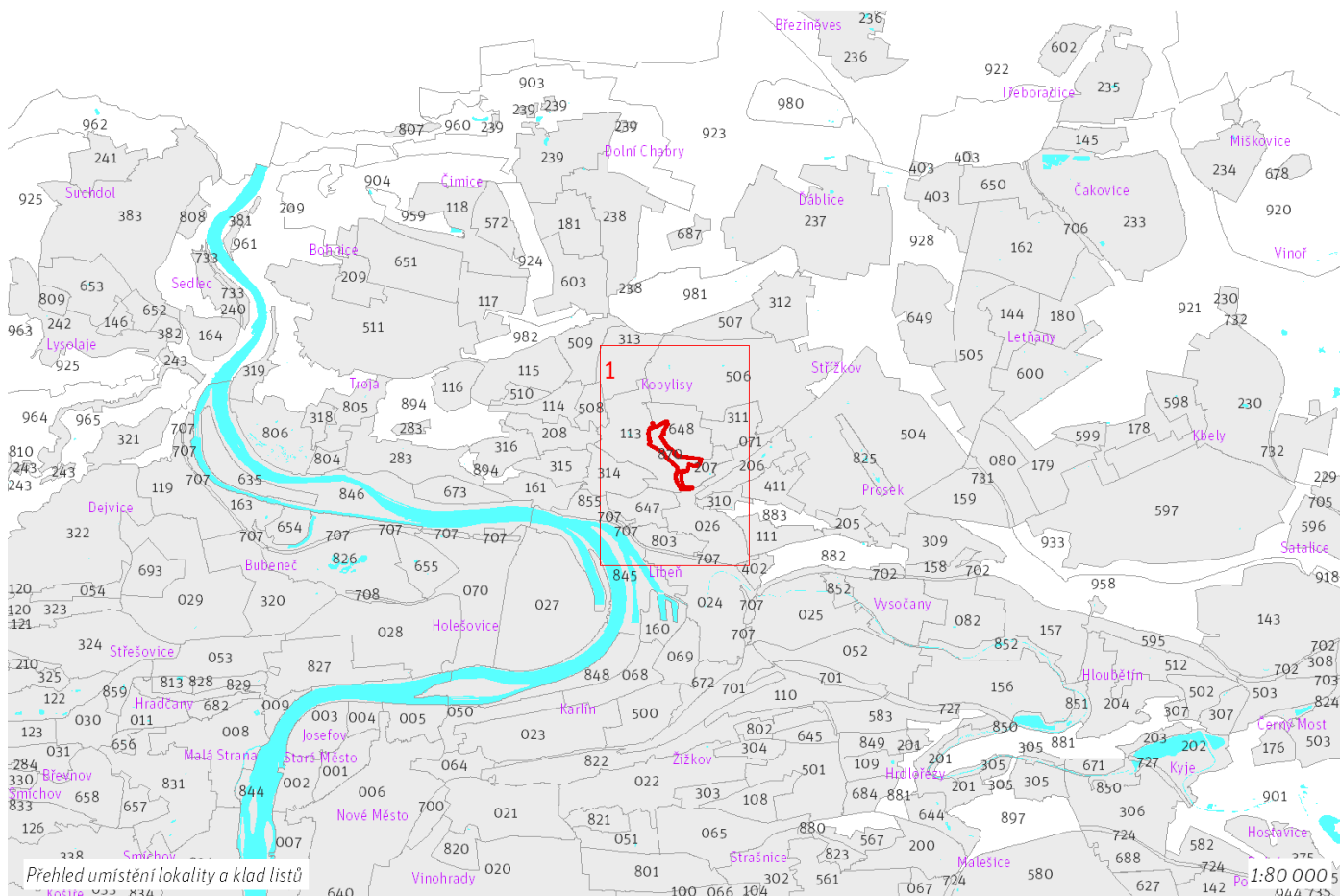
10 ha

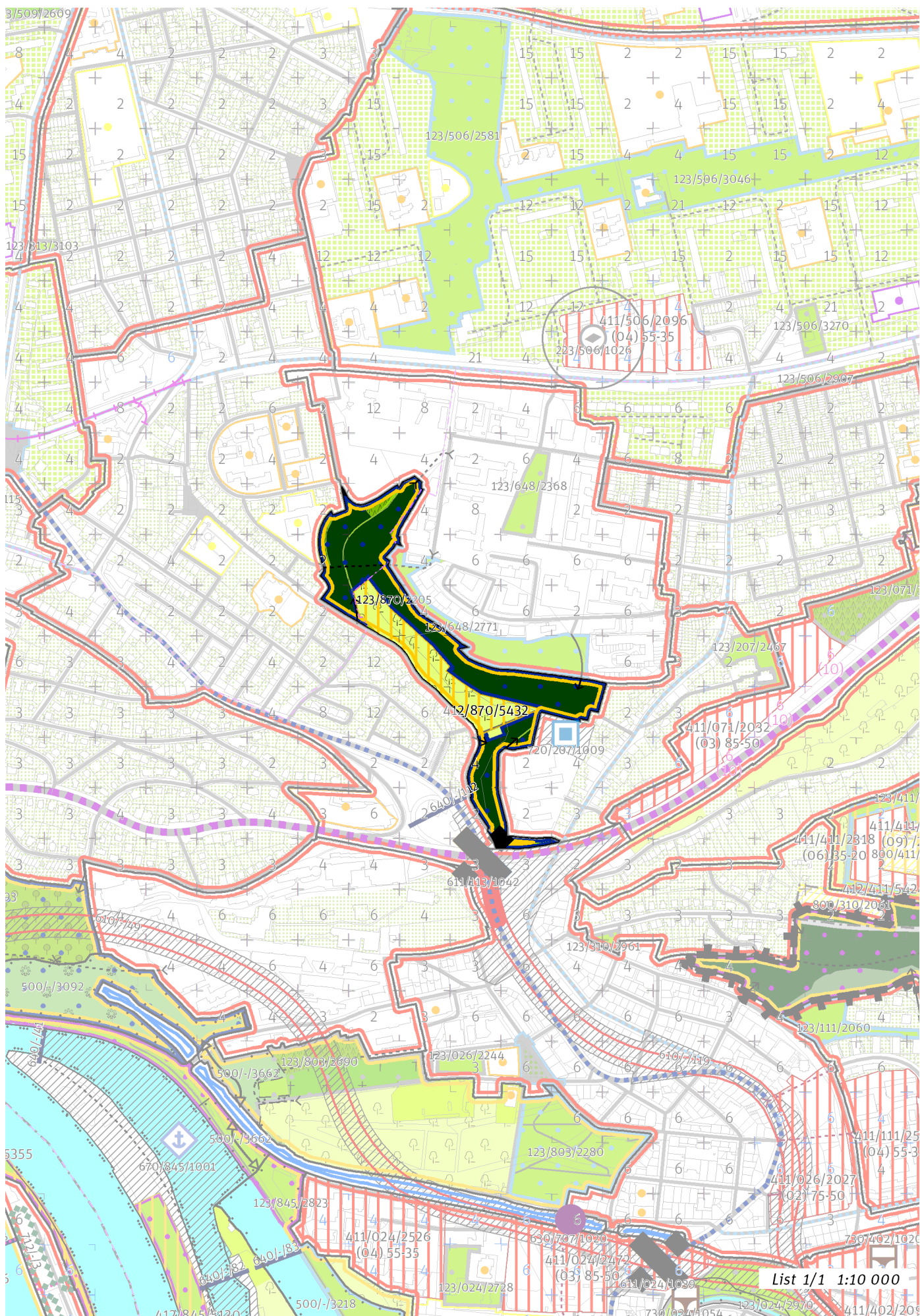
<b>zN</b>	<b>(13)</b>
ZASTAVITELNOST: zastavitelná nestavební	TYP STRUKTURY: parkový les
<b>/ R</b>	<b>[ S ]</b>
ZPŮSOB VYUŽITÍ: zastavitelná rekreační	MÍRA STABILITY: stabilizovaná

## CÍLOVÝ CHARAKTER LOKALITY

Naplnit potenciál zastavitelné nestavební, stabilizované, rekreační lokality Okrouhlík se strukturou parkového lesa. Lokalita je součástí krajiny vymezené v ZÚR s názvem Městská krajina Prahy.

Cílem navržených regulativů je posílit charakter parkového lesa a rekreační využití jihozápadně a jižně orientované svažitě lokality zvýšením prostupnosti území, zkvalitněním pěších cest a napojením na uliční prostranství okolních lokalit. Při jihozápadní hranici lokality je zahrádková osada.





List 1/1 1:10 000

---

## 100 / MĚSTSKÁ PŘÍRODA

-> (13) Parkový les, čl. 53

### Městské parky

123/870/2205 Okrouhlík - čtvrtkový park

-> Městský park, čl. 84

-> Hierarchie městských parků, čl. 85

---

## 200 / VYSTAVĚNÉ PROSTŘEDÍ

Individuální regulativy nejsou stanoveny.

---

## 300 / VYUŽITÍ ÚZEMÍ

-> Zastavitelná rekreační lokalita, čl. 64

Individuální regulativy nejsou stanoveny.

---

## 400 / STABILITA A MÍRA VYUŽITÍ ÚZEMÍ

-> Typy stability lokalit, čl. 69

### Nestavební transformační a rozvojové plochy

Transformační plocha **412/870/5432** o rozloze 22733 m<sup>2</sup>

Způsob využití: rekreační

Cílová charakteristika plochy: zahrádková osada

Transformační plocha je vymezena z důvodu předpokládaného odnětí lesních pozemků, které jsou součástí existující zahrádkové osady, z PUPFL. Tato transformační plocha neznámá požadavek na změnu stávajícího charakteru území.

---

## 500 / KRAJINNÁ INFRASTRUKTURA

Individuální regulativy nejsou stanoveny.

---

## 600 / DOPRAVNÍ INFRASTRUKTURA

Individuální regulativy nejsou stanoveny.

---

## 700 / TECHNICKÁ INFRASTRUKTURA

Individuální regulativy nejsou stanoveny.

---

## 800 / VEŘEJNÁ VYBAVENOST

Individuální regulativy nejsou stanoveny.

---

## 900 / VEŘEJNÝ ZÁJEM

Individuální regulativy nejsou stanoveny.

---

Z 01	Z 02	Z 03	Z 04	Z 05	Z 06	Z 07	Z 08	Z 09	Z 10	zN 11	zN 12	<b>zN 13</b>	N 14	N 15	N 16	N 17	N 18	N 19	N 20
------	------	------	------	------	------	------	------	------	------	-------	-------	--------------	------	------	------	------	------	------	------

TYP STRUKTURY: parkový les

# 871 / Litovický potok

## SPRÁVNÍ OBVOD

Praha 6

## MĚSTSKÁ ČÁST

Praha 6

## KATASTRÁLNÍ ÚZEMÍ

Liboc, Veleslavín

## ROZLOHA

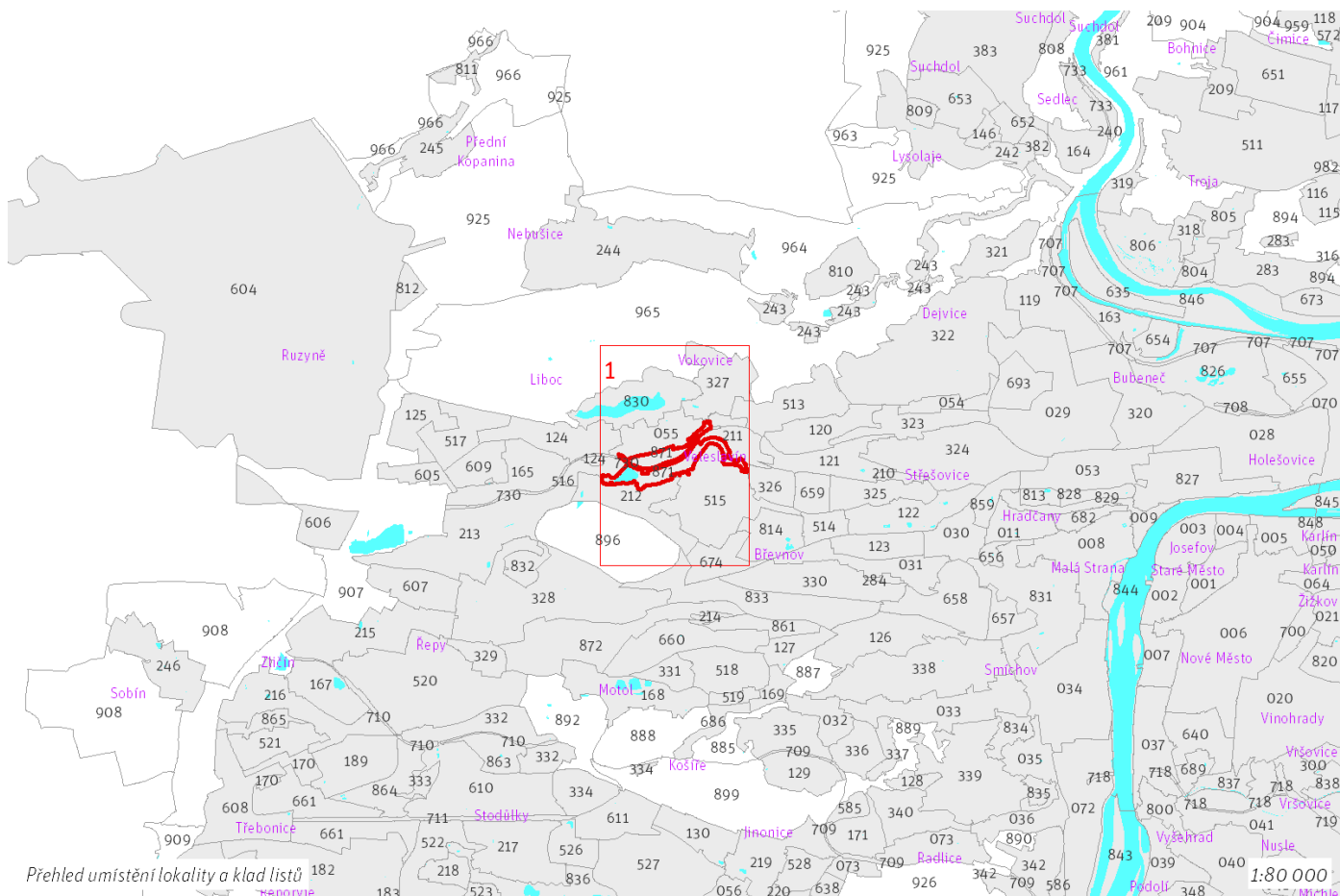
31 ha

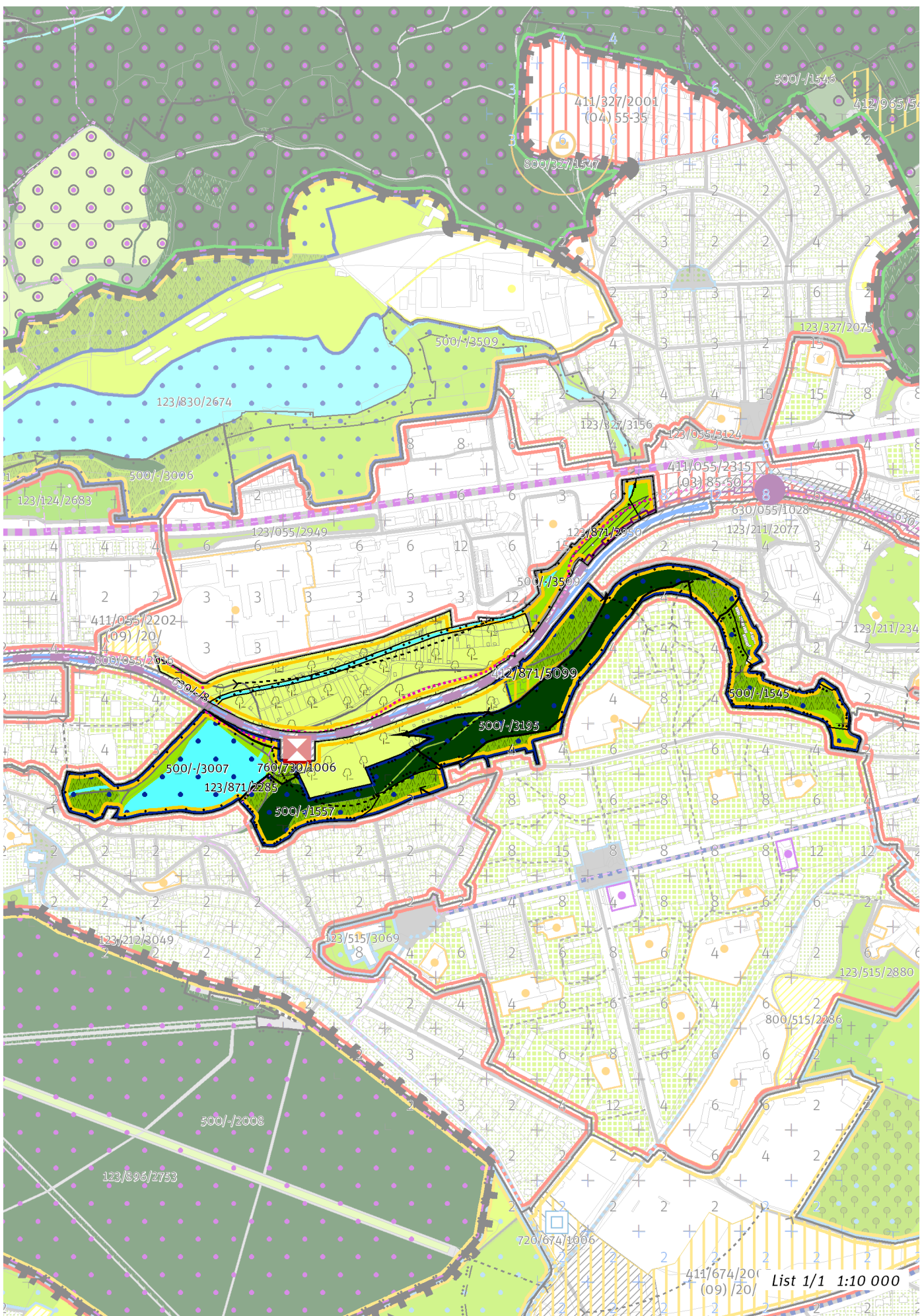
<b>zN</b>	<b>(13)</b>
ZASTAVITELNOST: zastavitelná nestavební	TYP STRUKTURY: parkový les
<b>/ R</b>	<b>[ S ]</b>
ZPŮSOB VYUŽITÍ: zastavitelná rekreační	MÍRA STABILITY: stabilizovaná

## CÍLOVÝ CHARAKTER LOKALITY

Naplnit potenciál zastavitelné nestavební, stabilizované, rekreační lokality Litovický potok se strukturou parkového lesa. Lokalita je součástí krajiny vymezené v ZÚR s názvem Městská krajina Prahy.

Cílem navržených regulativů je posílit charakter Parku v Litovickém potoku a parku Údolí Litovického potoka, zachovat charakter zahrádkových osad, posílit rekreační využití zvýšením dostupnosti území, zejména podél Litovického potoka, zkvalitněním pěších cest a napojením na uliční prostranství okolních lokalit. Podstatnou část lokality tvoří zahrádkové osady.





---

## 100 / MĚSTSKÁ PŘÍRODA

-> (13) Parkový les, čl. 53

### Městské parky

123/871/2285 Údolí Litovického potoka - čtvrtový park

123/871/2950 Park u Litovického potoka - místní park

-> Městský park, čl. 84

-> Hierarchie městských parků, čl. 85

---

## 200 / VYSTAVĚNÉ PROSTŘEDÍ

Individuální regulativy nejsou stanoveny.

---

## 300 / VYUŽITÍ ÚZEMÍ

-> Zastavitelná rekreační lokalita, čl. 64

Individuální regulativy nejsou stanoveny.

---

## 400 / STABILITA A MÍRA VYUŽITÍ ÚZEMÍ

-> Typy stability lokalit, čl. 69

### Nestavební transformační a rozvojové plochy

Transformační plocha **412/871/5099** o rozloze 2652 m<sup>2</sup>

Způsob využití: rekreační

Cílová charakteristika plochy: park

---

## 500 / KRAJINNÁ INFRASTRUKTURA

### Skladebné části ÚSES

500/-/1545 NRBK Karlštejn, Koda-Údolí Vltavy – v přesných hranicích

500/-/1557 NRBK Karlštejn, Koda-Údolí Vltavy – v přesných hranicích

500/-/3007 LBC Libocký rybník – v přesných hranicích

500/-/3195 LBC Pod Petřinami – v přesných hranicích

500/-/3509 LBC Šárecký potok II. – v přesných hranicích

-> Územní systém ekologické stability, čl. 113 - 116

---

## 600 / DOPRAVNÍ INFRASTRUKTURA

### Železniční doprava

630/055/1028 Železniční stanice/zastávka Praha-Veleslavín – návrh

630/-/8 Železniční trať Praha – Kladno – návrh

-> Železniční doprava, čl. 126

### Bezmotorová doprava

650/-/70 Cyklotrasa promenáda nad Kladenskou tratí – návrh

-> Bezmotorová doprava, čl. 127 - 128

---

## 700 / TECHNICKÁ INFRASTRUKTURA

### Zásobování elektrickou energií

760/730/1006 Trakční napájecí stanice Liboc 110/22 kV – návrh

-> Zásobování elektrickou energií, čl. 139

---



## **800 / VEŘEJNÁ VYBAVENOST**

Individuální regulativy nejsou stanoveny.

---

## **900 / VEŘEJNÝ ZÁJEM**

### **Veřejně prospěšné stavby dopravní infrastruktury**

910-630/055/1028 Železniční stanice/zastávka Praha-Veleslavín

910-630/-/8 Železniční trať Praha – Kladno

### **Veřejně prospěšné stavby technické infrastruktury**

910-760/730/1006 Trakční napájecí stanice Liboc 110/22 kV

-> Veřejně prospěšné stavby, veřejně prospěšná opatření, stavby a opatření k zajišťování obrany a bezpečnost státu a plochy asanací, čl. 150 - 151

Navrhované veřejně prospěšné stavby, veřejně prospěšná opatření, stavby a opatření k zajišťování obrany a bezpečnost státu jsou vymezeny v grafické části ve výkrese Z 04.

---

Z 01	Z 02	Z 03	Z 04	Z 05	Z 06	Z 07	Z 08	Z 09	Z 10	zN 11	zN 12	<b>zN 13</b>	N 14	N 15	N 16	N 17	N 18	N 19	N 20
------	------	------	------	------	------	------	------	------	------	-------	-------	--------------	------	------	------	------	------	------	------

TYP STRUKTURY: parkový les

# 872 / Motolský háj

## SPRÁVNÍ OBVOD

Praha 17, Praha 5, Praha 6

## MĚSTSKÁ ČÁST

Praha 17, Praha 5, Praha 6

## KATASTRÁLNÍ ÚZEMÍ

Břevnov, Motol, Řepy

## ROZLOHA

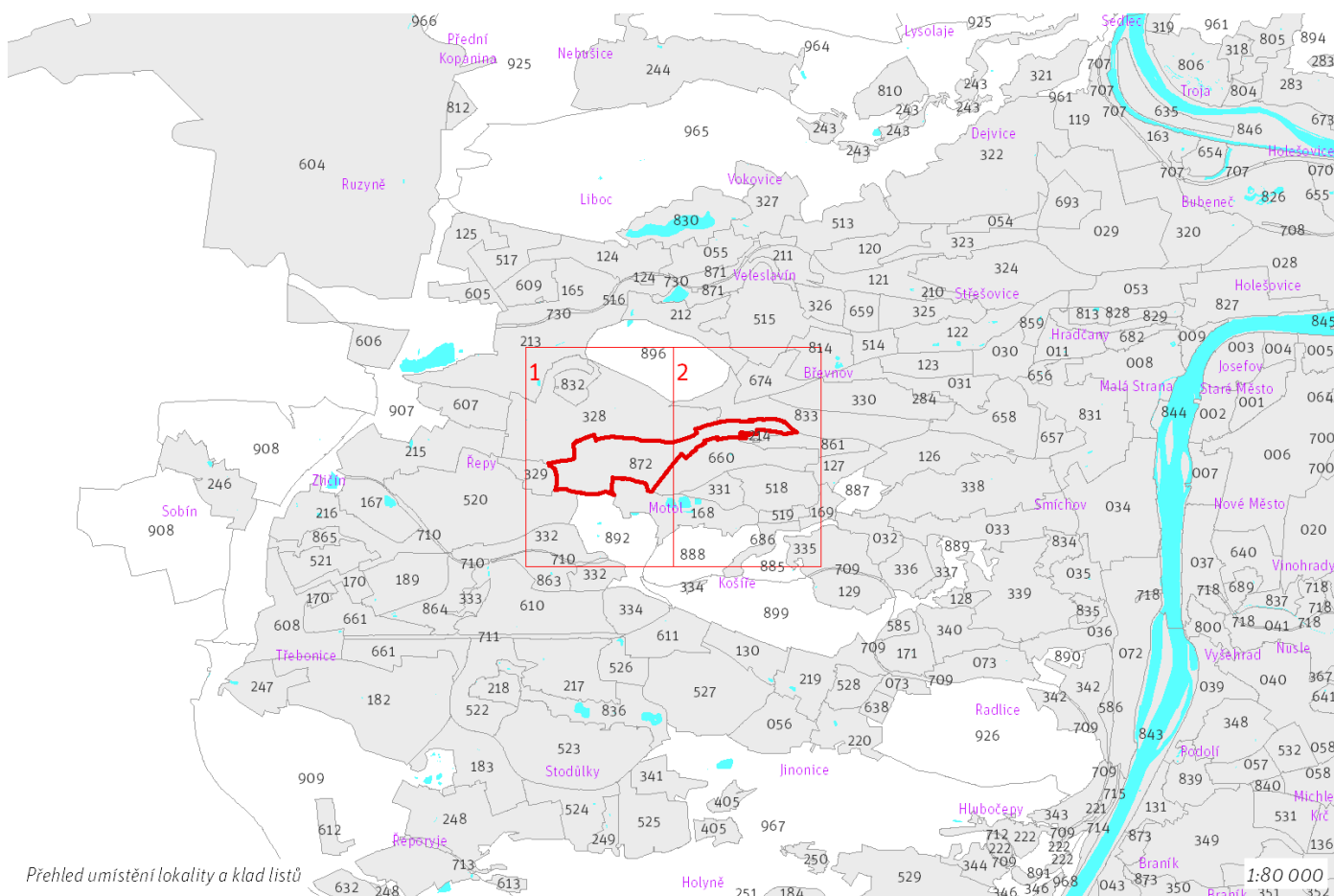
80 ha

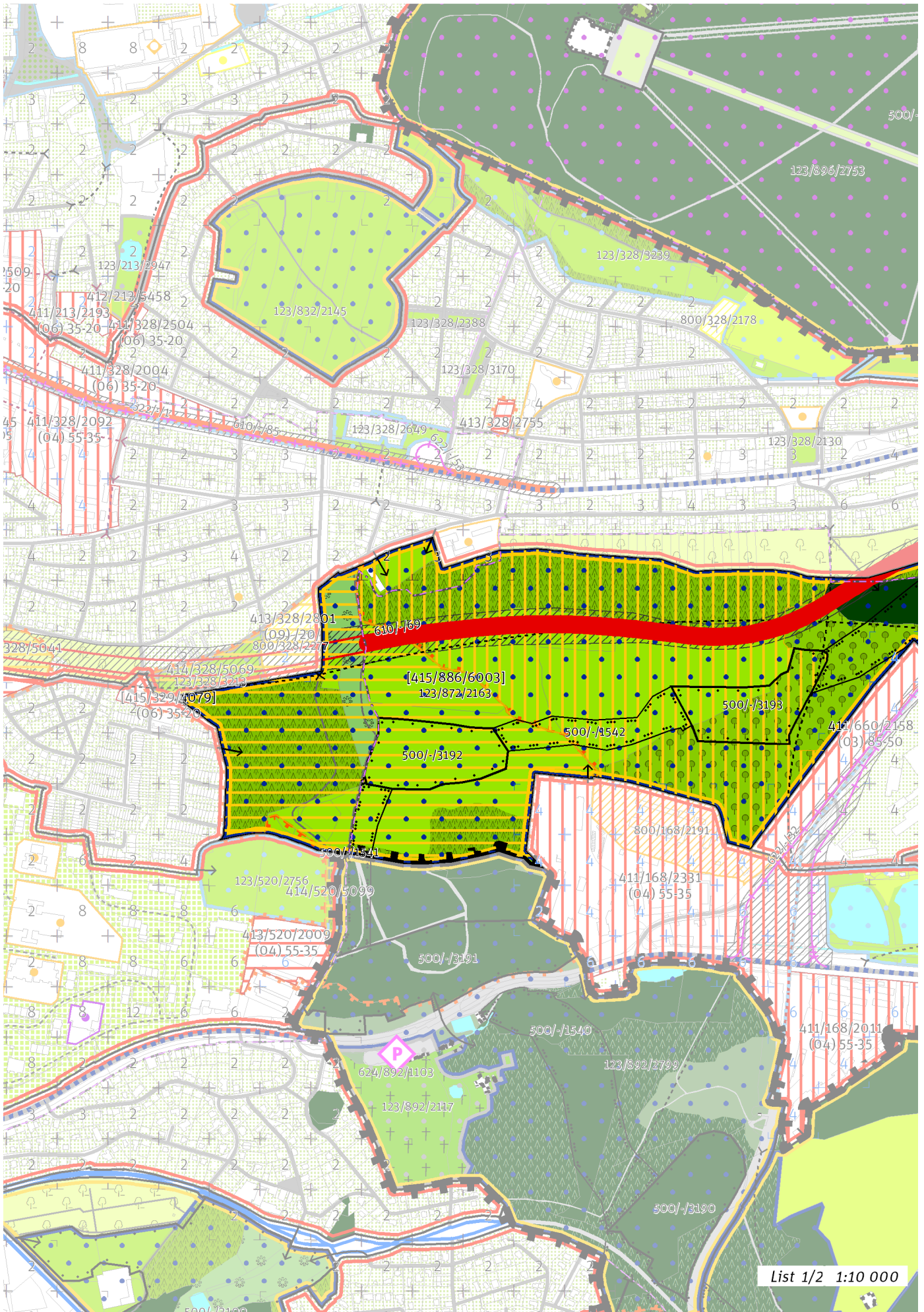
<b>zN</b>	<b>(13)</b>
ZASTAVITELNOST: zastavitelná nestavební	TYP STRUKTURY: parkový les
<b>/ R</b>	<b>[ T ]</b>
ZPŮSOB VYUŽITÍ: zastavitelná rekreační	MÍRA STABILITY: transformační

## CÍLOVÝ CHARAKTER LOKALITY

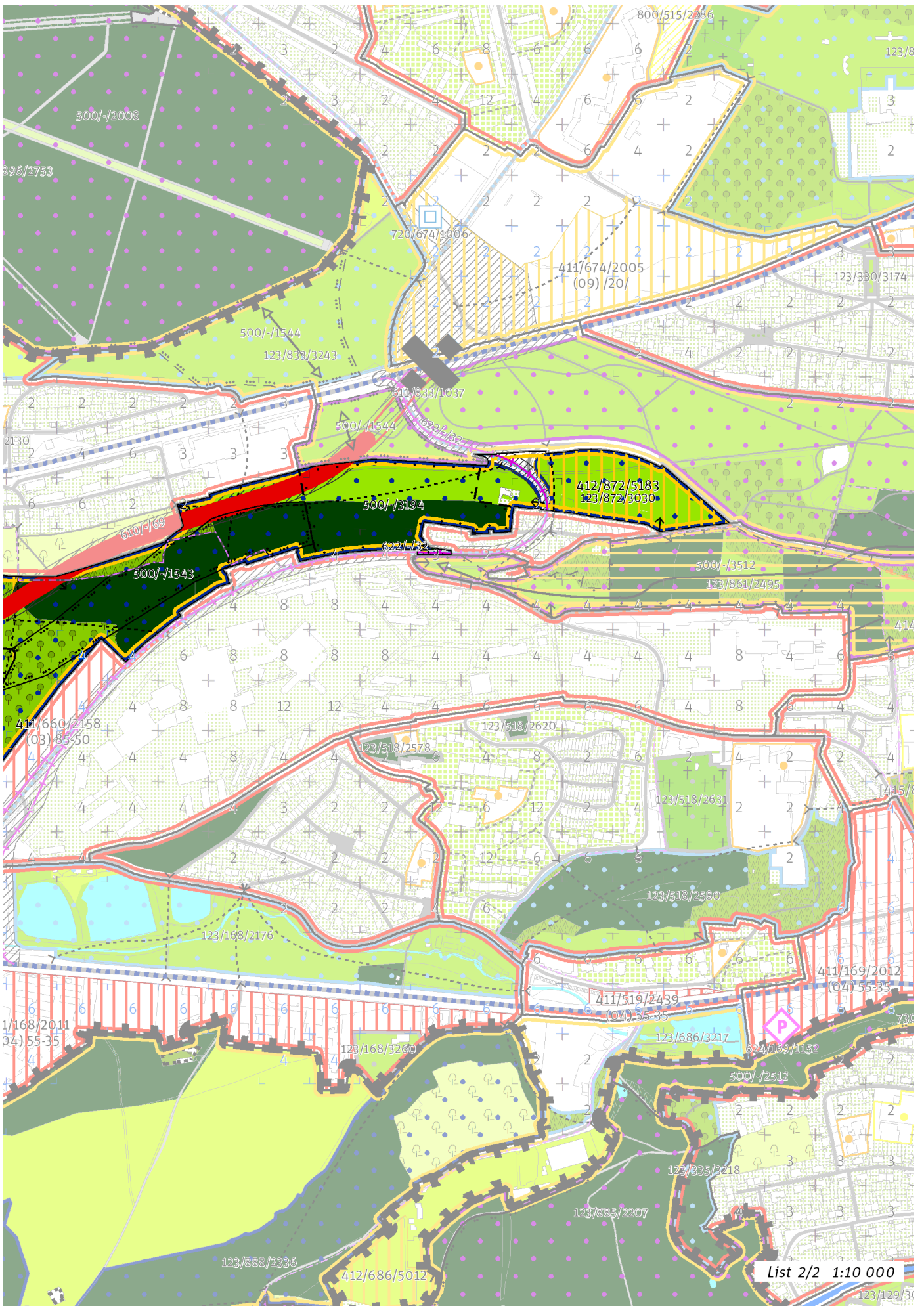
Naplnit potenciál zastavitelné nestavební, transformační, rekreační lokality Motolský háj se strukturou parkového lesa. Lokalita je součástí krajiny vymezené v ZÚR s názvem Městská krajina Prahy.

Cílem navržených regulativů je posílit charakter parkového lesa a rekreační využití jižně orientovaného svahu zvýšením propustnosti území, zkvalitněním pěších cest a napojením na uliční prostranství okolních lokalit. Uměle vytvořený povrch navážek a skládek převážně nově zalesnit a tím podpořit strukturu parkového lesa, přitom však zachovat významná výhledová místa do motolského údolí. Je žádoucí zlepšit propojení východní části lokality s parkem Ladronkou a napojení parku na okolí obchodního centra u obory Hvězda v lokalitě Bílá Hora.





List 1/2 1:10 000



List 2/2 1:10 000

## 100 / MĚSTSKÁ PŘÍRODA

-> (13) Parkový les, čl. 53

### Městské parky

123/872/2163 Motolský Háj - čtvrtový park

123/872/3030 Nad Motolskou nemocnicí - čtvrtový park

-> Městský park, čl. 84

-> Hierarchie městských parků, čl. 85

---

## 200 / VYSTAVĚNÉ PROSTŘEDÍ

Individuální regulativy nejsou stanoveny.

---

## 300 / VYUŽITÍ ÚZEMÍ

-> Zastavitelná rekreační lokalita, čl. 64

Individuální regulativy nejsou stanoveny.

---

## 400 / STABILITA A MÍRA VYUŽITÍ ÚZEMÍ

-> Typy stability lokalit, čl. 69

### Nestavební transformační a rozvojové plochy

Skupina [T+R] ploch **[415/886/6003]** se skládá z celkem 3 vzájemně sousedících transformačních a rozvojových ploch o souhrnné rozloze 560553 m<sup>2</sup> a jako pro celek pro ni platí:

Způsob využití: rekreační

Cílová charakteristika skupiny [T+R] ploch: park

Transformační plocha **412/872/5183** o rozloze 39572 m<sup>2</sup>

Způsob využití: rekreační

Cílová charakteristika plochy: park

---

## 500 / KRAJINNÁ INFRASTRUKTURA

### Skladebné části ÚSES

500/-/1541 NRBK Karlštejn, Koda-Údolí Vltavy – v přesných hranicích

500/-/1542 NRBK Karlštejn, Koda-Údolí Vltavy – v přesných hranicích

500/-/1543 NRBK Karlštejn, Koda-Údolí Vltavy – v přesných hranicích

500/-/3192 LBC U Boroviček – v přesných hranicích

500/-/3193 LBC Pod Bílou horou – v přesných hranicích

500/-/3194 LBC Pod Vypichem – v prostoru k upřesnění, minimální velikost 3 ha

500/-/3512 LBC Ladronka - Pod Vypichem – v prostoru k upřesnění, minimální šířka 15 m

-> Územní systém ekologické stability, čl. 113 - 116

---

## 600 / DOPRAVNÍ INFRASTRUKTURA

### Systém pozemních komunikací

610/-/69 Břevnovská radiála – návrh

-> Systém pozemních komunikací, čl. 118 - 120

### Veřejná doprava / Tramvajová doprava

622/-/32 Tramvajová trať Vypich - Nemocnice Motol - Motol – návrh

-> Systém veřejné dopravy, čl. 121

-> Tramvajová doprava, čl. 123

---

## 700 / TECHNICKÁ INFRASTRUKTURA

Individuální regulativy nejsou stanoveny.

## **800 / VEŘEJNÁ VYBAVENOST**

Individuální regulativy nejsou stanoveny.

---

## **900 / VEŘEJNÝ ZÁJEM**

### **Veřejně prospěšné stavby dopravní infrastruktury**

910-610/-/69 Břevnovská radiála

910-622/-/32 Tramvajová trať Vypich - Nemocnice Motol - Motol

-> *Veřejně prospěšné stavby, veřejně prospěšná opatření, stavby a opatření k zajišťování obrany a bezpečnost státu a plochy asanací, čl. 150 - 151*

Navrhované veřejně prospěšné stavby, veřejně prospěšná opatření, stavby a opatření k zajišťování obrany a bezpečnost státu jsou vymezeny v grafické části ve výkrese Z 04.

---

Z 01	Z 02	Z 03	Z 04	Z 05	Z 06	Z 07	Z 08	Z 09	Z 10	zN 11	zN 12	<b>zN 13</b>	N 14	N 15	N 16	N 17	N 18	N 19	N 20
------	------	------	------	------	------	------	------	------	------	-------	-------	--------------	------	------	------	------	------	------	------

TYP STRUKTURY: parkový les

# 873 / Branické skály

## SPRÁVNÍ OBLAST

Praha 4

## MĚSTSKÁ ČÁST

Praha 4

## KATASTRÁLNÍ ÚZEMÍ

Braník

## ROZLOHA

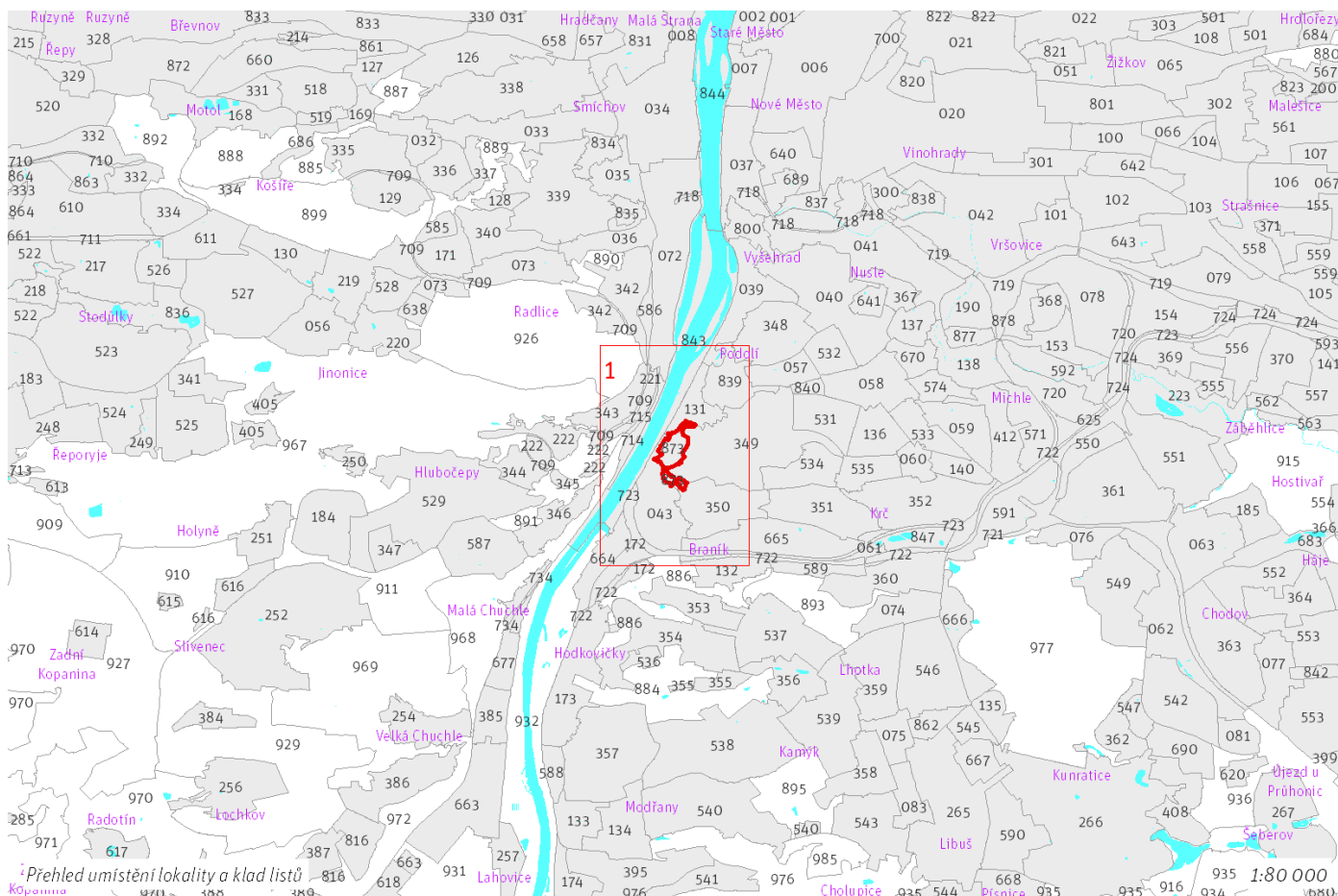
12 ha

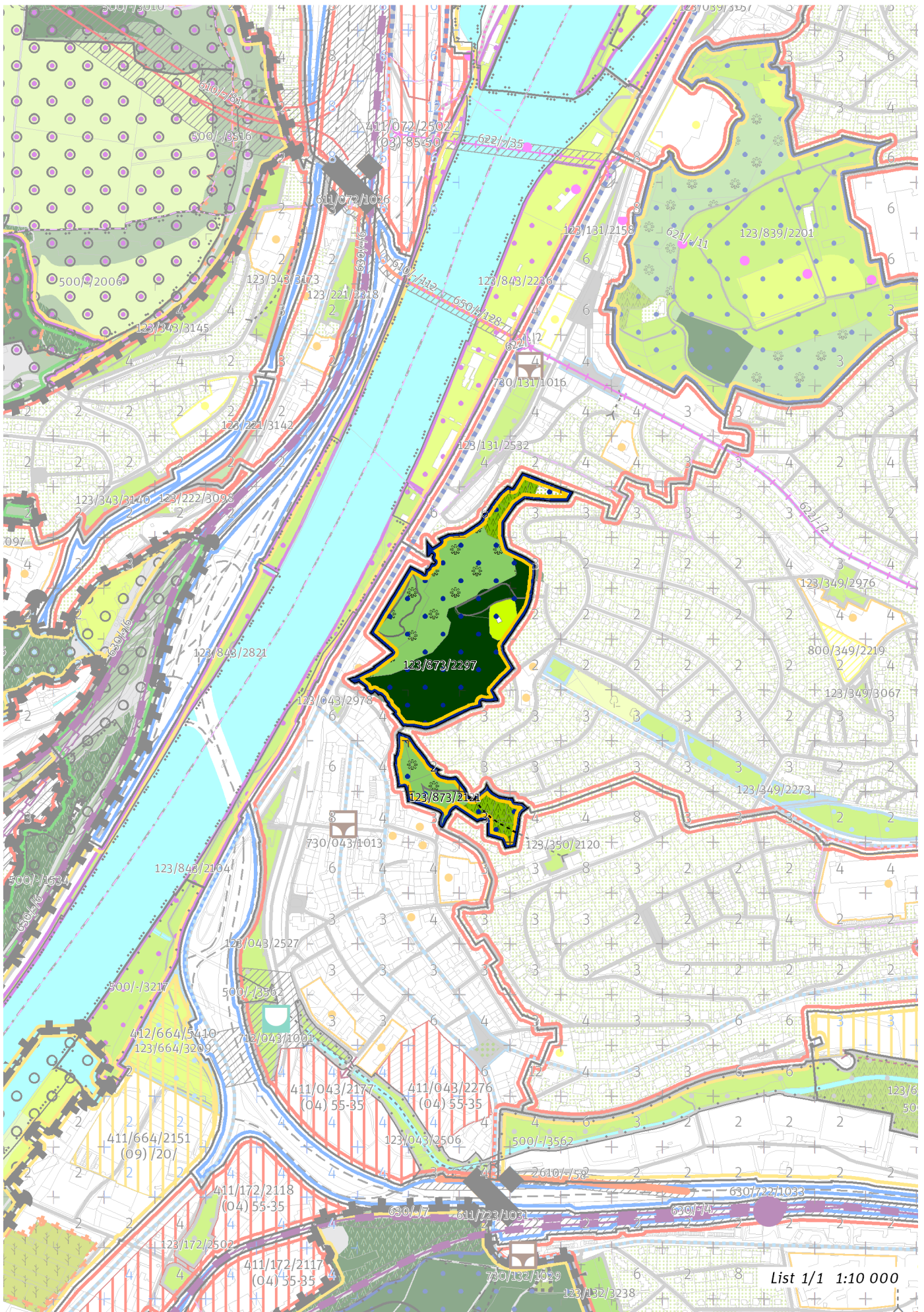
<b>zN</b>	<b>(13)</b>
ZASTAVITELNOST: zastavitelná nestavební	TYP STRUKTURY: parkový les
<b>/ R</b>	<b>[ S ]</b>
ZPŮSOB VYUŽITÍ: zastavitelná rekreační	MÍRA STABILITY: stabilizovaná

## CÍLOVÝ CHARAKTER LOKALITY

**Dotvořit a posilovat cílový charakter zastavitelné nestavební, stabilizované, rekreační lokality Branické skály se strukturou parkového lesa. Lokalita je součástí krajiny vymezené v ZÚR s názvem Městská krajina Prahy.**

Cílem navržených regulativů je zachovat charakter parkového lesa a rekreační využití, zvýšit prostupnost území a zlepšit napojení na uliční prostranství okolních lokalit. Lokalita je tvořena dvěma oddělenými částmi ve skalnatých svazích západní orientace na pravém břehu Vltavy, dramatický skalnatý reliéf je především důsledkem dřívější lomové těžby vápence. Cílem regulativů je zachovat a podpořit vyhlídková místa, například Vyhlídku Dobeška v parku Branické skály, podpořit prostupnost lokality na navazující veřejná prostranství směrem do lokality Braník a do údolí Vltavy a také do lokality Dobeška a Dvorce.







---

## **100 / MĚSTSKÁ PŘÍRODA**

-> (13) Parkový les, čl. 53

### **Městské parky**

123/873/2121 Školní vrch - čtvrtový park

123/873/2297 Branické skály - čtvrtový park

-> Městský park, čl. 84

-> Hierarchie městských parků, čl. 85

---

## **200 / VYSTAVĚNÉ PROSTŘEDÍ**

Individuální regulativy nejsou stanoveny.

---

## **300 / VYUŽITÍ ÚZEMÍ**

-> Zastavitelná rekreační lokalita, čl. 64

Individuální regulativy nejsou stanoveny.

---

## **400 / STABILITA A MÍRA VYUŽITÍ ÚZEMÍ**

-> Typy stability lokalit, čl. 69

Individuální regulativy nejsou stanoveny.

---

## **500 / KRAJINNÁ INFRASTRUKTURA**

Individuální regulativy nejsou stanoveny.

---

## **600 / DOPRAVNÍ INFRASTRUKTURA**

Individuální regulativy nejsou stanoveny.

---

## **700 / TECHNICKÁ INFRASTRUKTURA**

Individuální regulativy nejsou stanoveny.

---

## **800 / VEŘEJNÁ VYBAVENOST**

Individuální regulativy nejsou stanoveny.

---

## **900 / VEŘEJNÝ ZÁJEM**

Individuální regulativy nejsou stanoveny.

---

Z 01	Z 02	Z 03	Z 04	Z 05	Z 06	Z 07	Z 08	Z 09	Z 10	zN 11	zN 12	<b>zN 13</b>	N 14	N 15	N 16	N 17	N 18	N 19	N 20
------	------	------	------	------	------	------	------	------	------	-------	-------	--------------	------	------	------	------	------	------	------

TYP STRUKTURY: parkový les

# 877 / Tyršův vrch

## SPRÁVNÍ OBVOD

Praha 4

## MĚSTSKÁ ČÁST

Praha 4

## KATASTRÁLNÍ ÚZEMÍ

Michle

## ROZLOHA

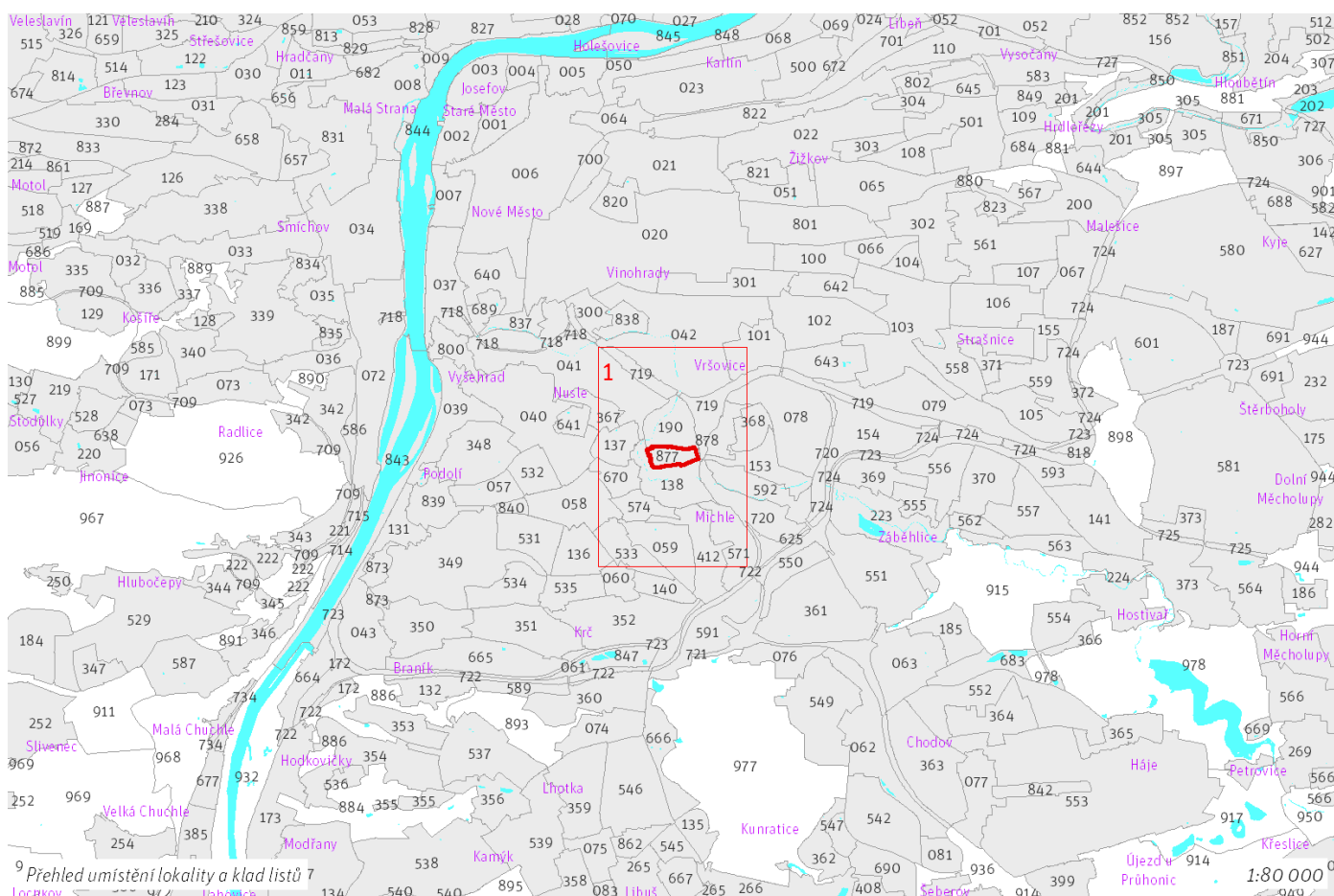
10 ha

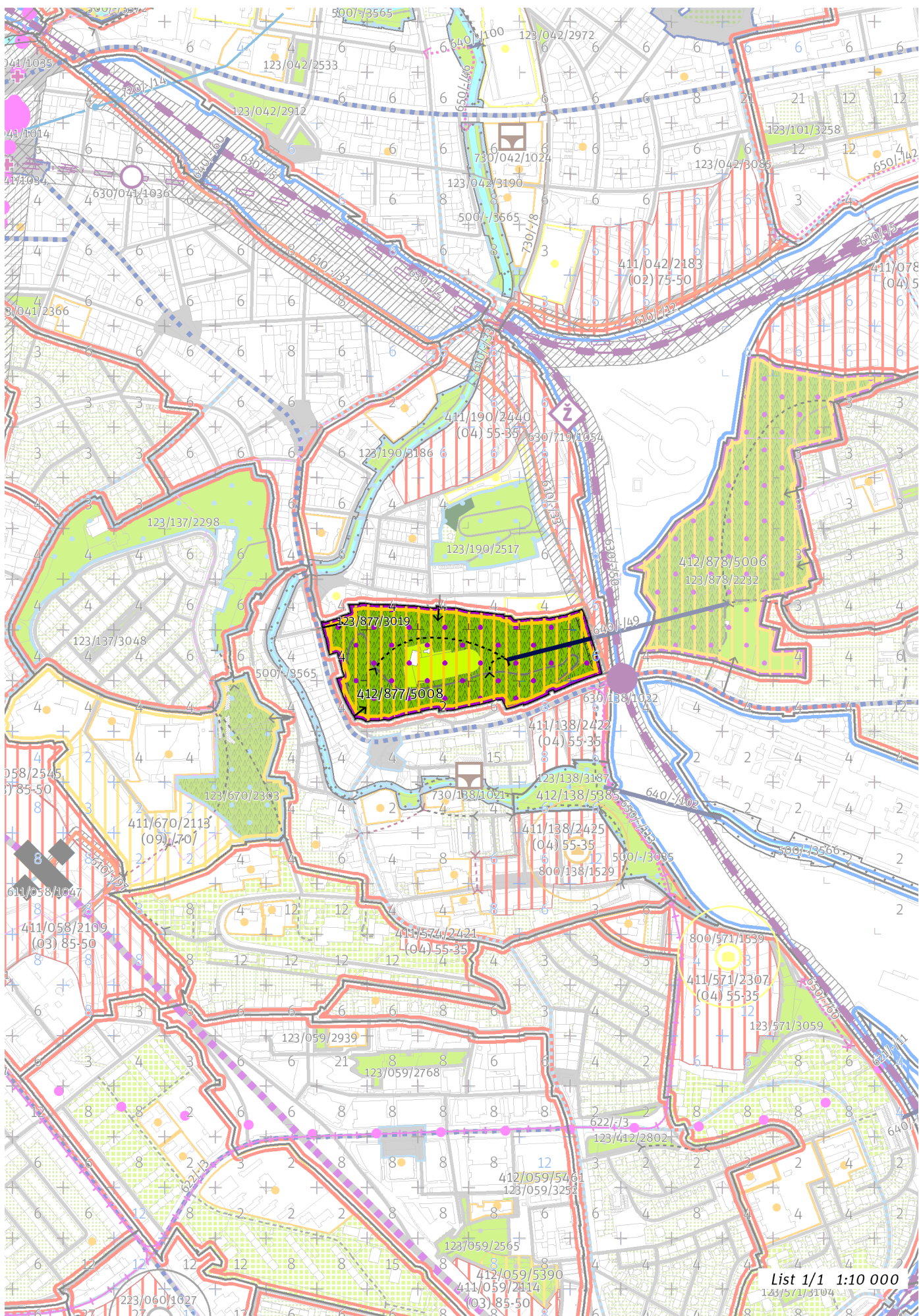
<b>zN</b>	<b>(13)</b>
ZASTAVITELNOST: zastavitelná nestavební	TYP STRUKTURY: parkový les
<b>/ R</b>	<b>[ T ]</b>
ZPŮSOB VYUŽITÍ: zastavitelná rekreační	MÍRA STABILITY: transformační

## CÍLOVÝ CHARAKTER LOKALITY

Naplnit potenciál zastavitelné nestavební, transformační, rekreační lokality Tyršův vrch se strukturou parkového lesa. Lokalita je součástí krajiny vymezené v ZÚR s názvem Městská krajina Prahy.

Cílem navržených regulativů je posílit charakter parkového lesa a rekreační využití lokality tvořené výrazným lesnatým vrchem doplněním mobiliáře, obnovením vyhlídkových míst a průhledů a zvýšením propustnosti území, zkvalitněním pěších cest a napojením na uliční prostranství okolních lokalit a navrhovanou pěší lávkou, propojující kopec Bohdalec a Tyršův vrch. Na vrcholové plošině se nachází veřejně nepřístupná lukostřelnice v místě bývalého sokolského cvičiště.





List 1/1 1:10 000  
123/571/3104

---

## 100 / MĚSTSKÁ PŘÍRODA

-> (13) Parkový les, čl. 53

### Městské parky

123/877/3019 Tyršův vrch - metropolitní park

-> Městský park, čl. 84

-> Hierarchie městských parků, čl. 85

---

## 200 / VYSTAVĚNÉ PROSTŘEDÍ

Individuální regulativy nejsou stanoveny.

---

## 300 / VYUŽITÍ ÚZEMÍ

-> Zastavitelná rekreační lokalita, čl. 64

Individuální regulativy nejsou stanoveny.

---

## 400 / STABILITA A MÍRA VYUŽITÍ ÚZEMÍ

-> Typy stability lokalit, čl. 69

### Nestavební transformační a rozvojové plochy

Transformační plocha **412/877/5008** o rozloze 93064 m<sup>2</sup>

Způsob využití: rekreační

Cílová charakteristika plochy: park

---

## 500 / KRAJINNÁ INFRASTRUKTURA

Individuální regulativy nejsou stanoveny.

---

## 600 / DOPRAVNÍ INFRASTRUKTURA

### System pozemních komunikací

610/-/33 Komunikační propojení Otakarova - Nad Vinným potokem — návrh

-> System pozemních komunikací, čl. 118 - 120

### Bezmotorová doprava

640/-/49 Lávka na vrch Bohdalec — návrh

-> Bezmotorová doprava, čl. 127 - 128

---

## 700 / TECHNICKÁ INFRASTRUKTURA

Individuální regulativy nejsou stanoveny.

---

## 800 / VEŘEJNÁ VYBAVENOST

Individuální regulativy nejsou stanoveny.

---

## 900 / VEŘEJNÝ ZÁJEM

### Veřejně prospěšné stavby dopravní infrastruktury

910-610/-/33 Komunikační propojení Otakarova - Nad Vinným potokem

910-640/-/49 Lávka na vrch Bohdalec

-> Veřejně prospěšné stavby, veřejně prospěšná opatření, stavby a opatření k zajišťování obrany a bezpečnost státu a plochy asanací, čl. 150 - 151

Navrhované veřejně prospěšné stavby, veřejně prospěšná opatření, stavby a opatření k zajišťování obrany a bezpečnost státu jsou vymezeny v grafické části ve výkresu Z 04.

---

Z 01	Z 02	Z 03	Z 04	Z 05	Z 06	Z 07	Z 08	Z 09	Z 10	zN 11	zN 12	<b>zN 13</b>	N 14	N 15	N 16	N 17	N 18	N 19	N 20
------	------	------	------	------	------	------	------	------	------	-------	-------	--------------	------	------	------	------	------	------	------

TYP STRUKTURY: parkový les

# 878 / Bohdalec

## SPRÁVNÍ OBVOD

Praha 10, Praha 4

## MĚSTSKÁ ČÁST

Praha 10, Praha 4

## KATASTRÁLNÍ ÚZEMÍ

Michle, Vršovice

## ROZLOHA

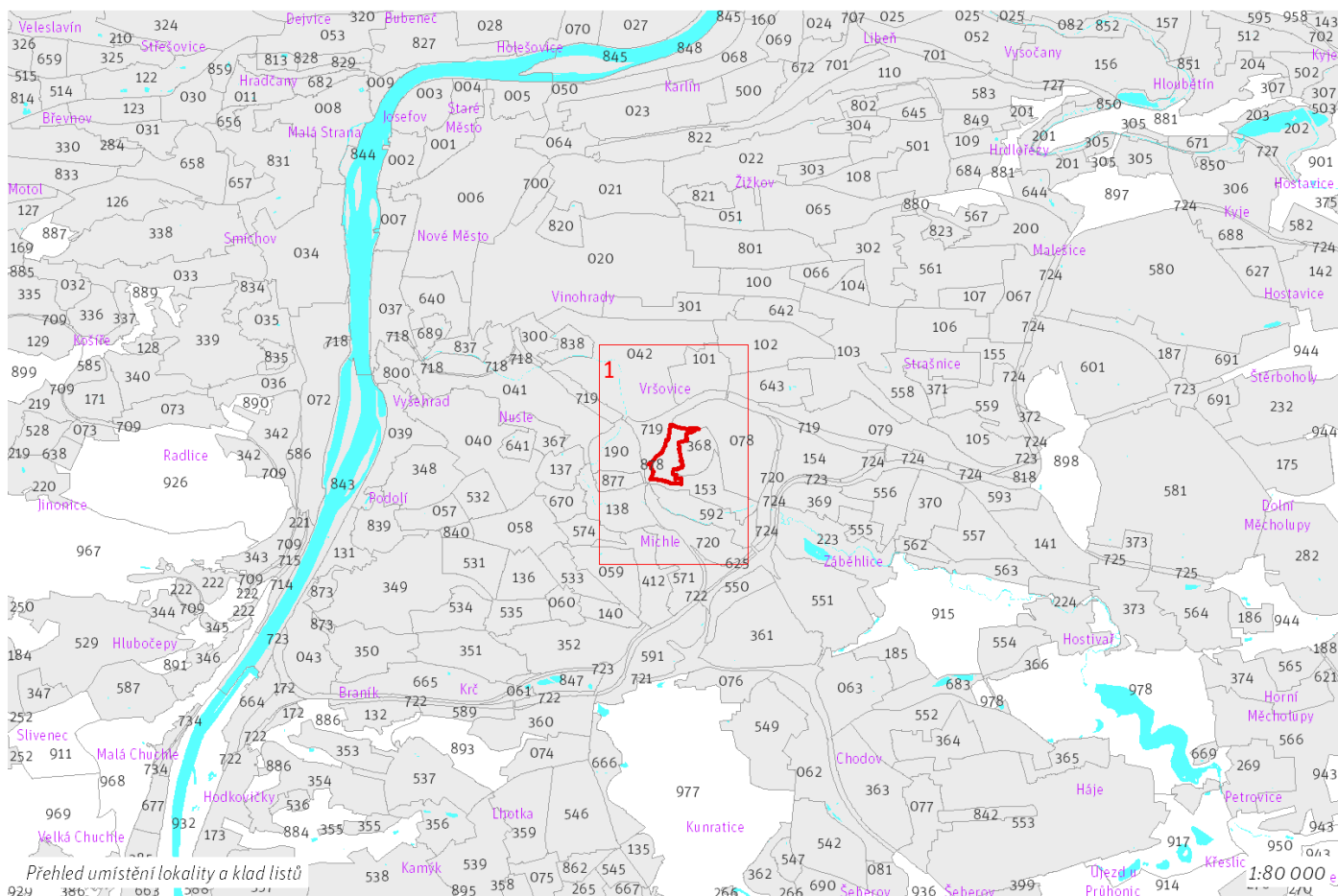
14 ha

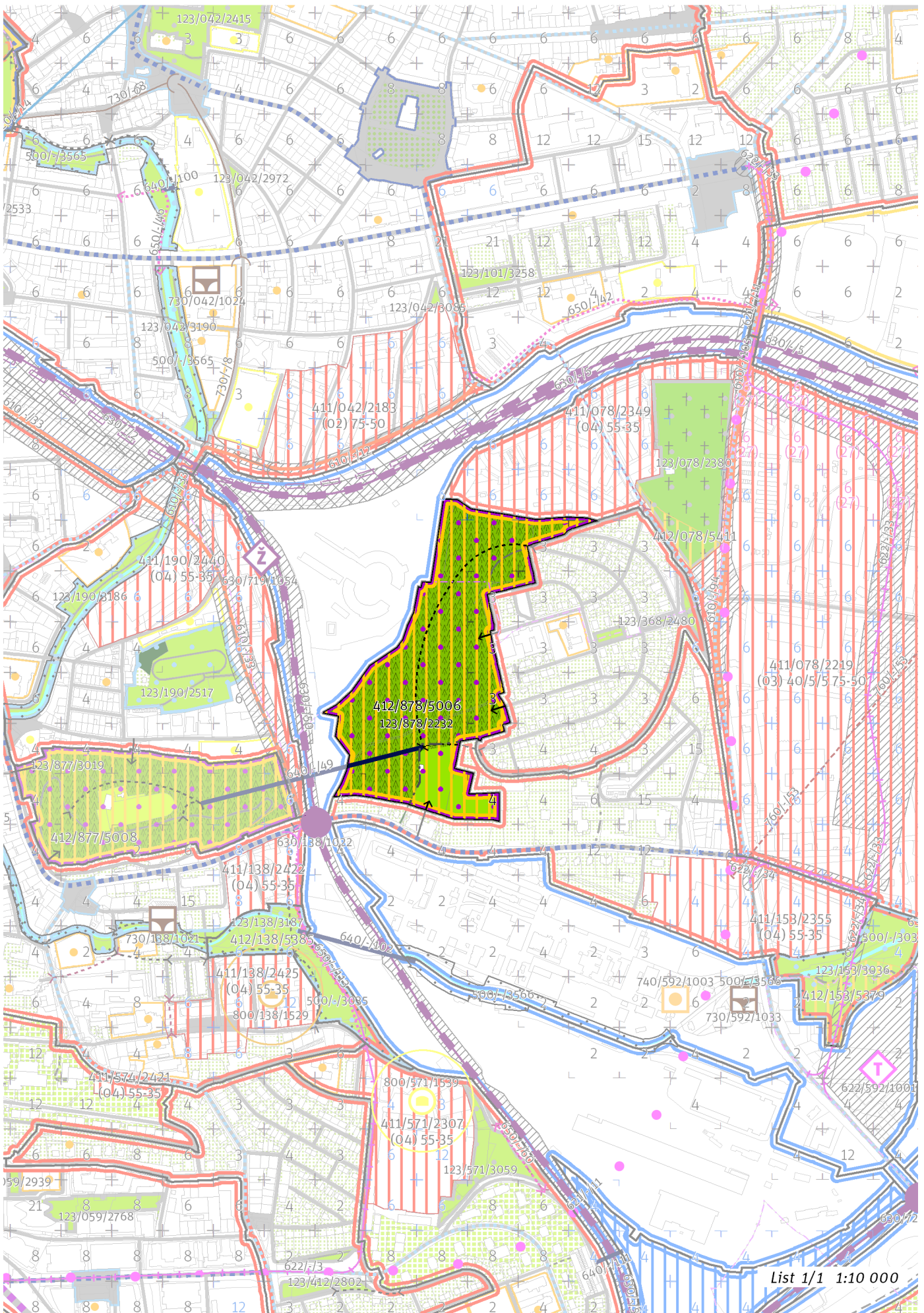
<b>zN</b>	<b>(13)</b>
ZASTAVITELNOST: zastavitelná nestavební	TYP STRUKTURY: parkový les
<b>/ R</b>	<b>[ T ]</b>
ZPŮSOB VYUŽITÍ: zastavitelná rekreační	MÍRA STABILITY: transformační

## CÍLOVÝ CHARAKTER LOKALITY

Naplnit potenciál zastavitelné nestavební, transformační, rekreační lokality Bohdalec se strukturou parkového lesa. Lokalita je součástí krajiny vymezené v ZÚR s názvem Městská krajina Prahy.

Cílem navržených regulativů je posílit charakter parkového lesa a rekreační využití lokality tvořené lesnatou západní částí výrazného vrchu doplněním mobiliáře, obnovením vyhlídkových míst a průhledů a zvýšením prostupnosti území, zkvalitněním pěších cest a napojením na uliční prostranství okolních lokalit a navrhovanou pěší lávkou propojující kopec Bohdalec a Tyršův vrch.





List 1/1 1:10 000

---

## 100 / MĚSTSKÁ PŘÍRODA

-> (13) Parkový les, čl. 53

### Městské parky

123/878/2232 Bohdalec - metropolitní park

-> Městský park, čl. 84

-> Hierarchie městských parků, čl. 85

---

## 200 / VYSTAVĚNÉ PROSTŘEDÍ

Individuální regulativy nejsou stanoveny.

---

## 300 / VYUŽITÍ ÚZEMÍ

-> Zastavitelná rekreační lokalita, čl. 64

Individuální regulativy nejsou stanoveny.

---

## 400 / STABILITA A MÍRA VYUŽITÍ ÚZEMÍ

-> Typy stability lokalit, čl. 69

### Nestavební transformační a rozvojové plochy

Transformační plocha **412/878/5006** o rozloze 140953 m<sup>2</sup>

Způsob využití: rekreační

Cílová charakteristika plochy: park

---

## 500 / KRAJINNÁ INFRASTRUKTURA

Individuální regulativy nejsou stanoveny.

---

## 600 / DOPRAVNÍ INFRASTRUKTURA

### Bezmotorová doprava

640/-/49 Lávka na vrch Bohdalec – návrh

-> Bezmotorová doprava, čl. 127 - 128

---

## 700 / TECHNICKÁ INFRASTRUKTURA

Individuální regulativy nejsou stanoveny.

---

## 800 / VEŘEJNÁ VYBAVENOST

Individuální regulativy nejsou stanoveny.

---

## 900 / VEŘEJNÝ ZÁJEM

### Veřejně prospěšné stavby dopravní infrastruktury

910-640/-/49 Lávka na vrch Bohdalec

-> Veřejně prospěšné stavby, veřejně prospěšná opatření, stavby a opatření k zajišťování obrany a bezpečnost státu a plochy asanací, čl. 150 - 151

Navrhované veřejně prospěšné stavby, veřejně prospěšná opatření, stavby a opatření k zajišťování obrany a bezpečnost státu jsou vymezeny v grafické části ve výkresu Z 04.

---