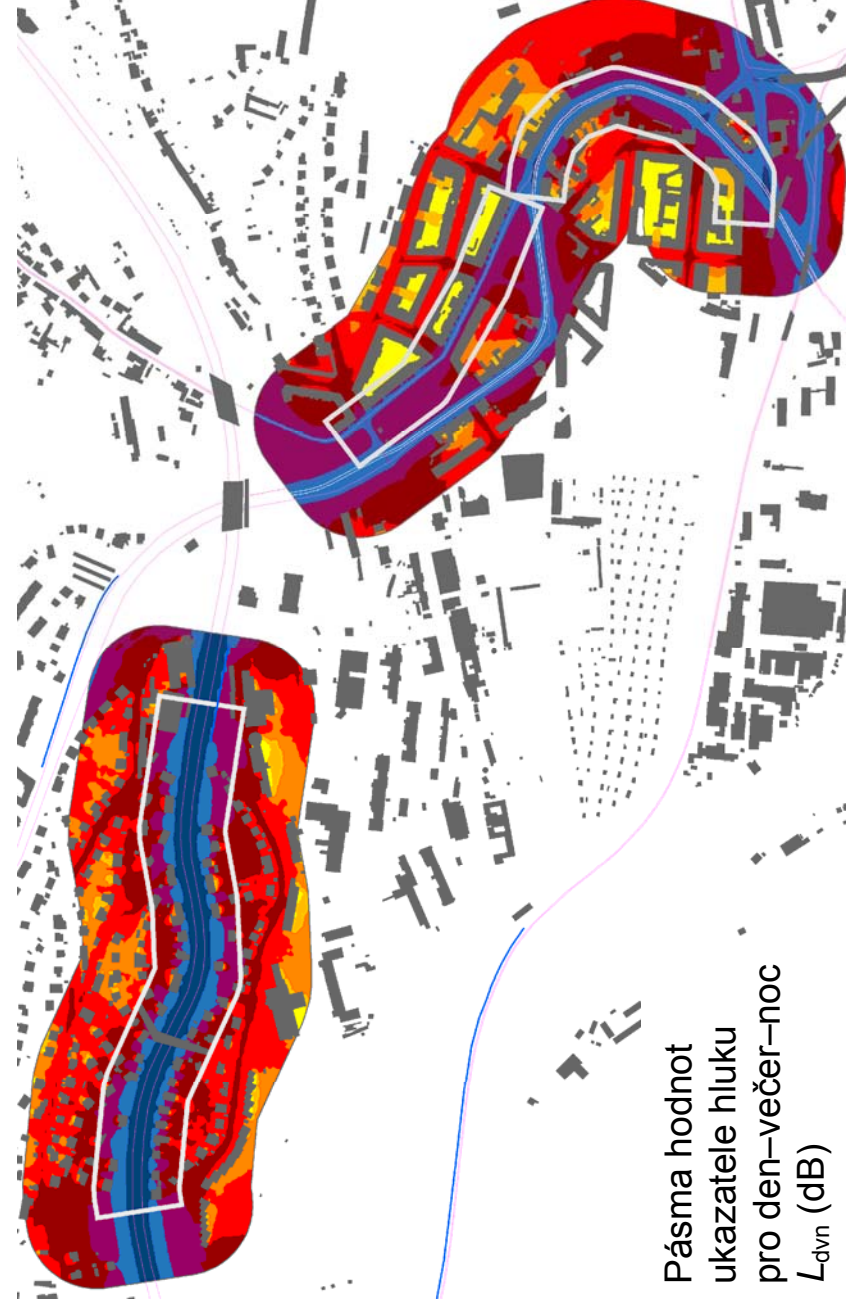


Kritické místo č. 18

Ulice: **Zenklova**
Významné zdroje hluku:
automobily
tramvaje

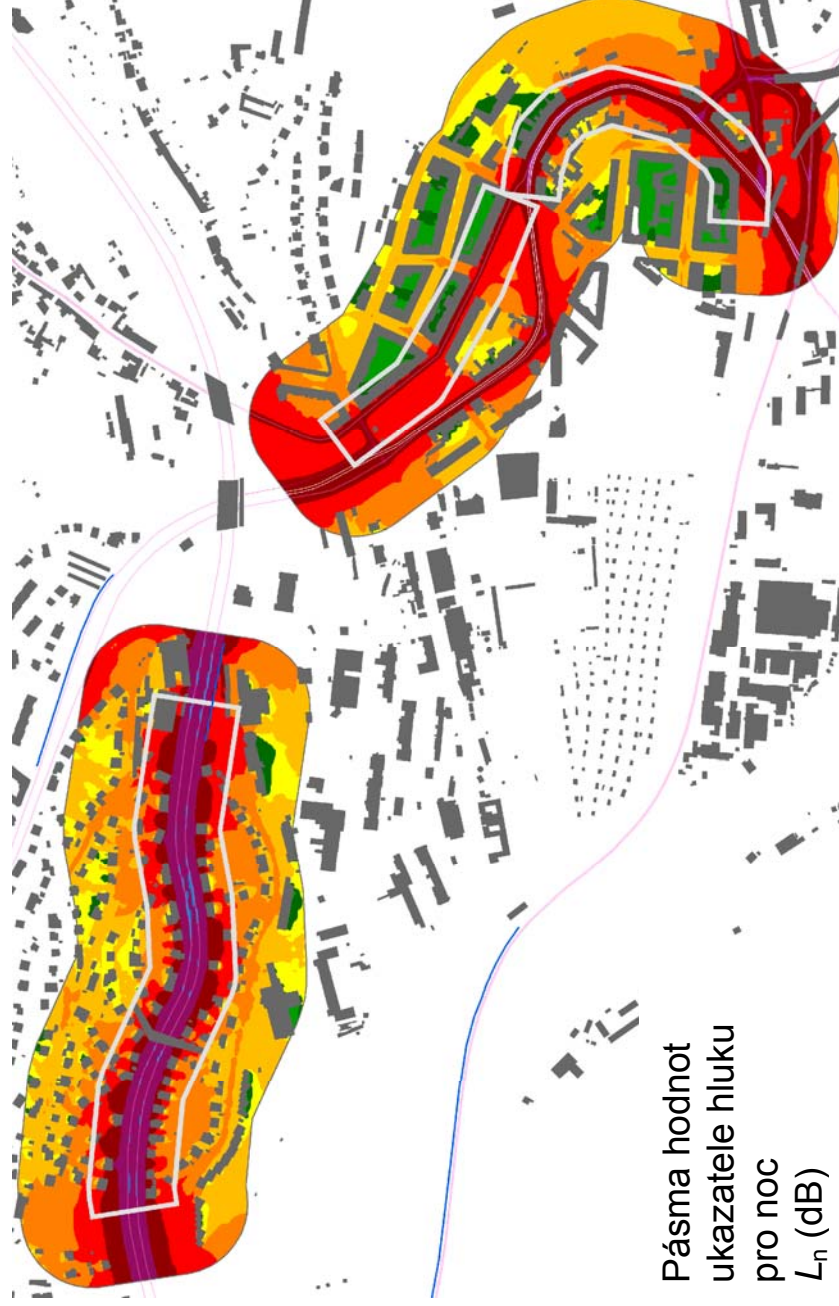


Pásma hodnot
ukazatele hluku
pro den–večer–noc
 L_{dvn} (dB)

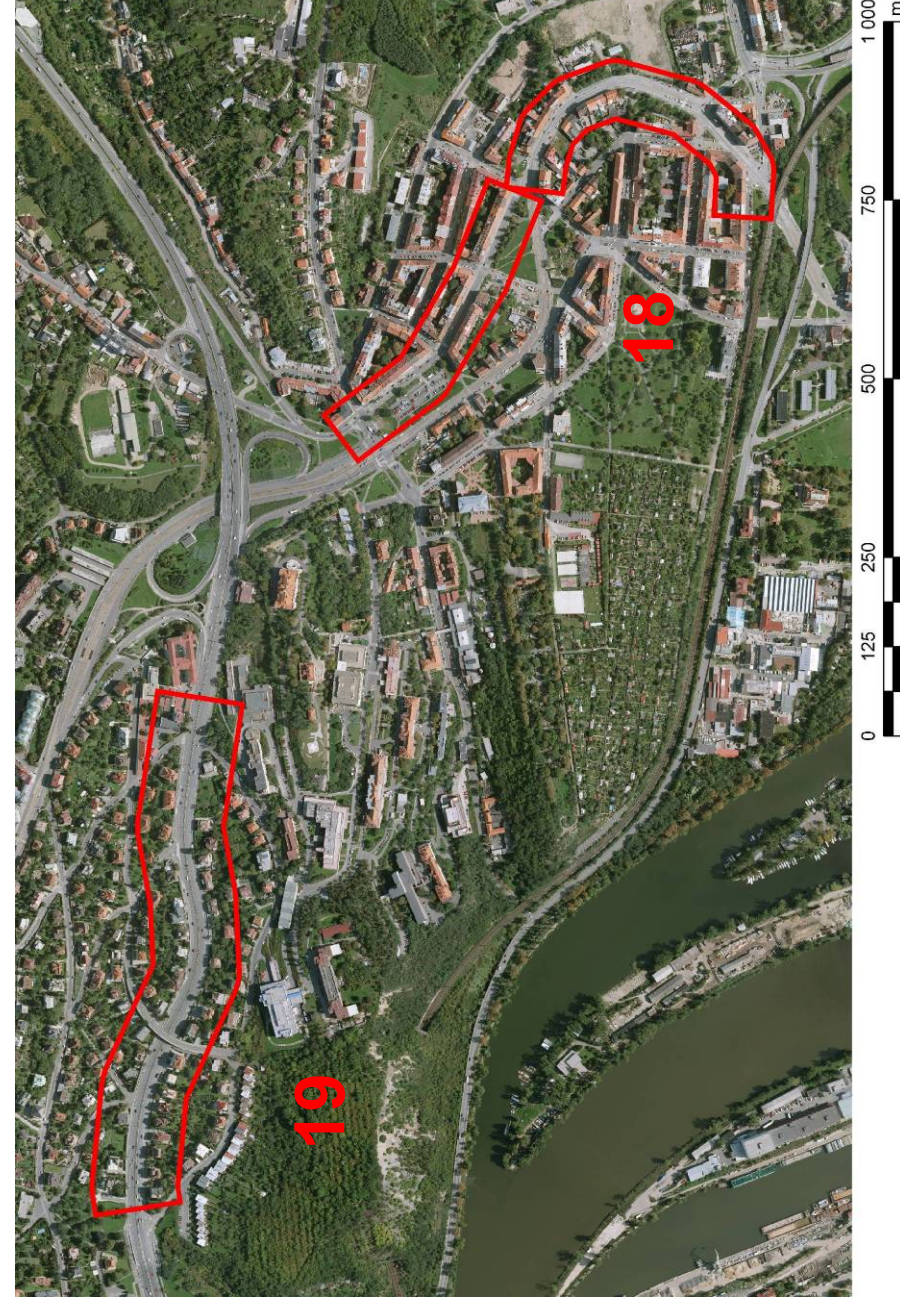
Kritické místo č. 19

Ulice: **V Holešovičkách**
Významné zdroje hluku:
automobily

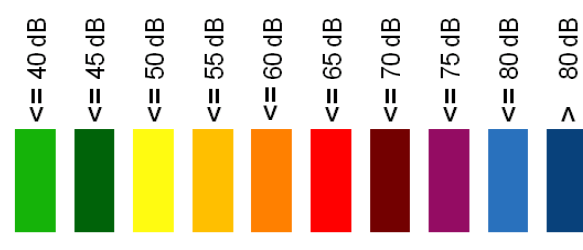
HLUKOVÁ MAPA PRO ROK 2012



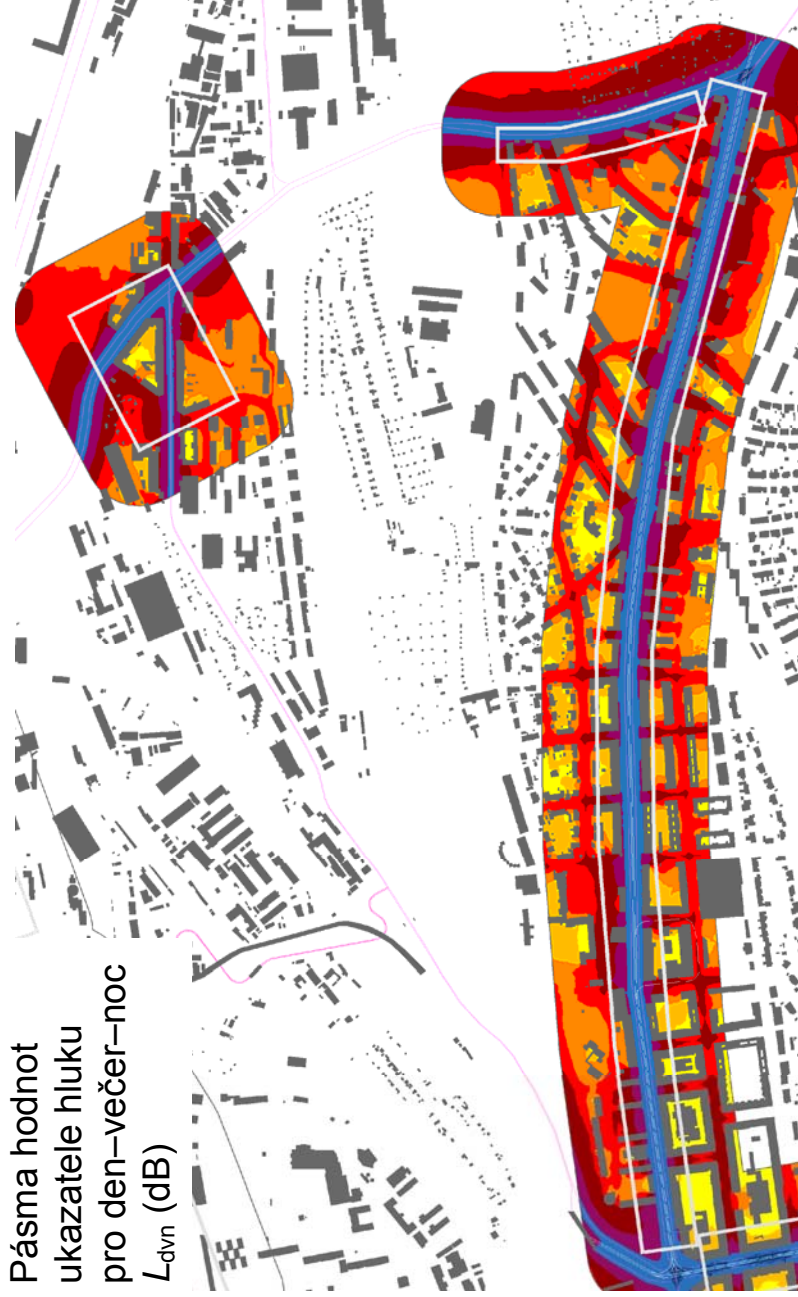
Pásma hodnot
ukazatele hluku
pro noc
 L_n (dB)



Legenda barev pásem hodnot
ukazatelů hluku L (dB)



Pásma hodnot
ukazatele hluku
pro den–večer–noc
 L_{dvn} (dB)



Kritické místo č. 20

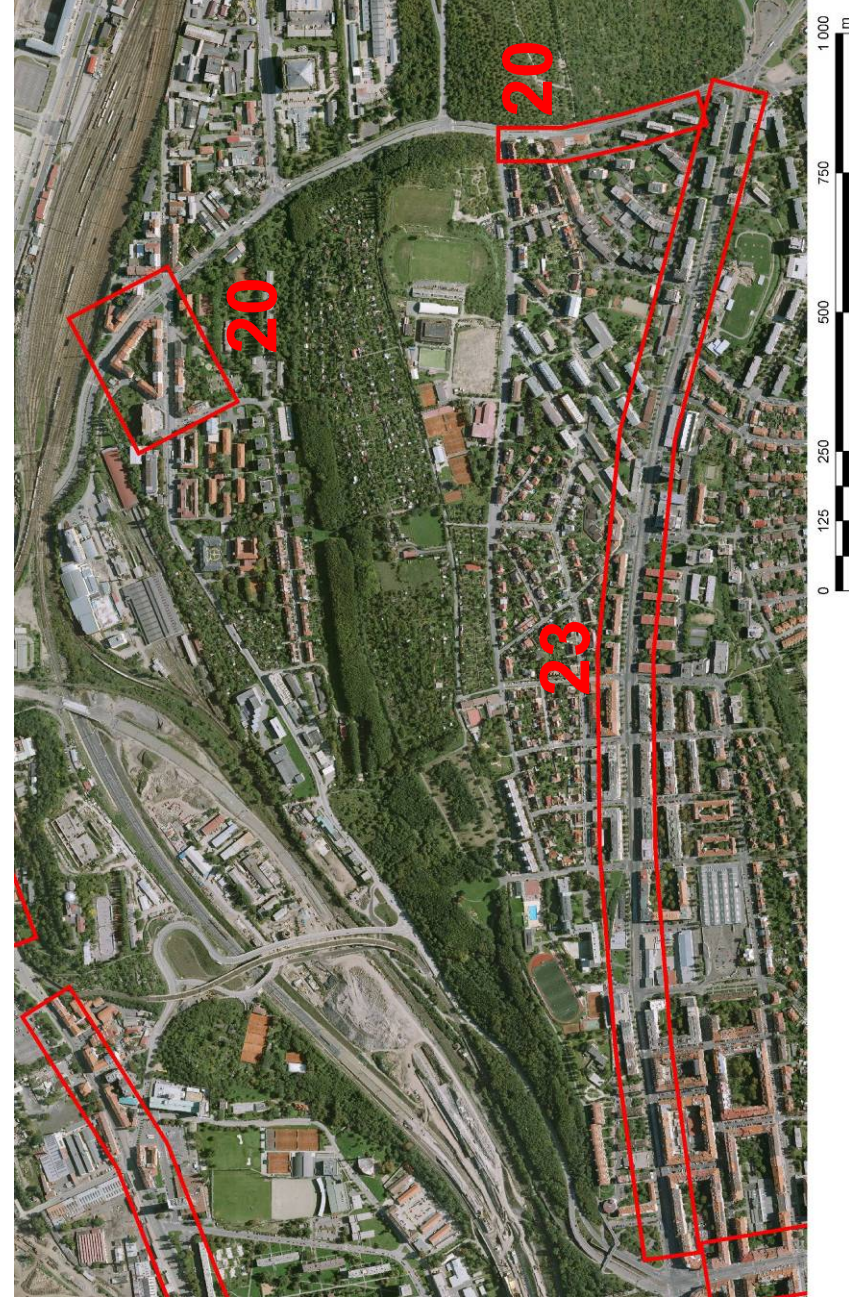
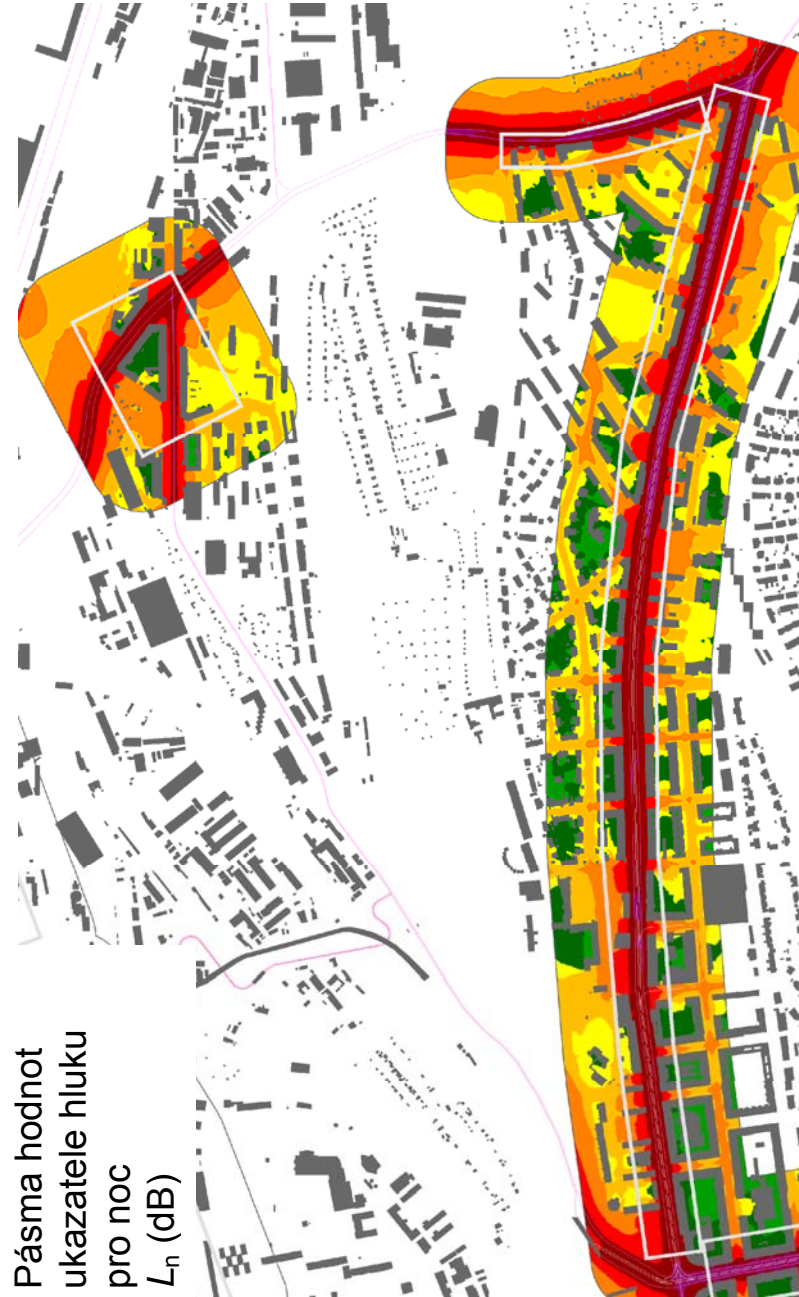
Ulice: **Spojovací**
Významné zdroje hluku:
automobily

Kritické místo č. 23

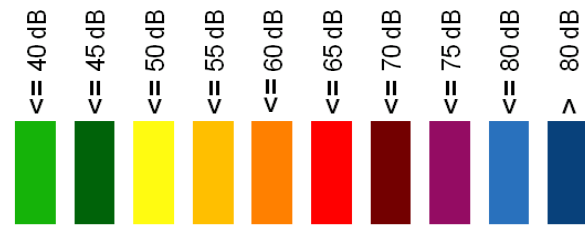
Ulice: **Koněvova**
Významné zdroje hluku:
automobily

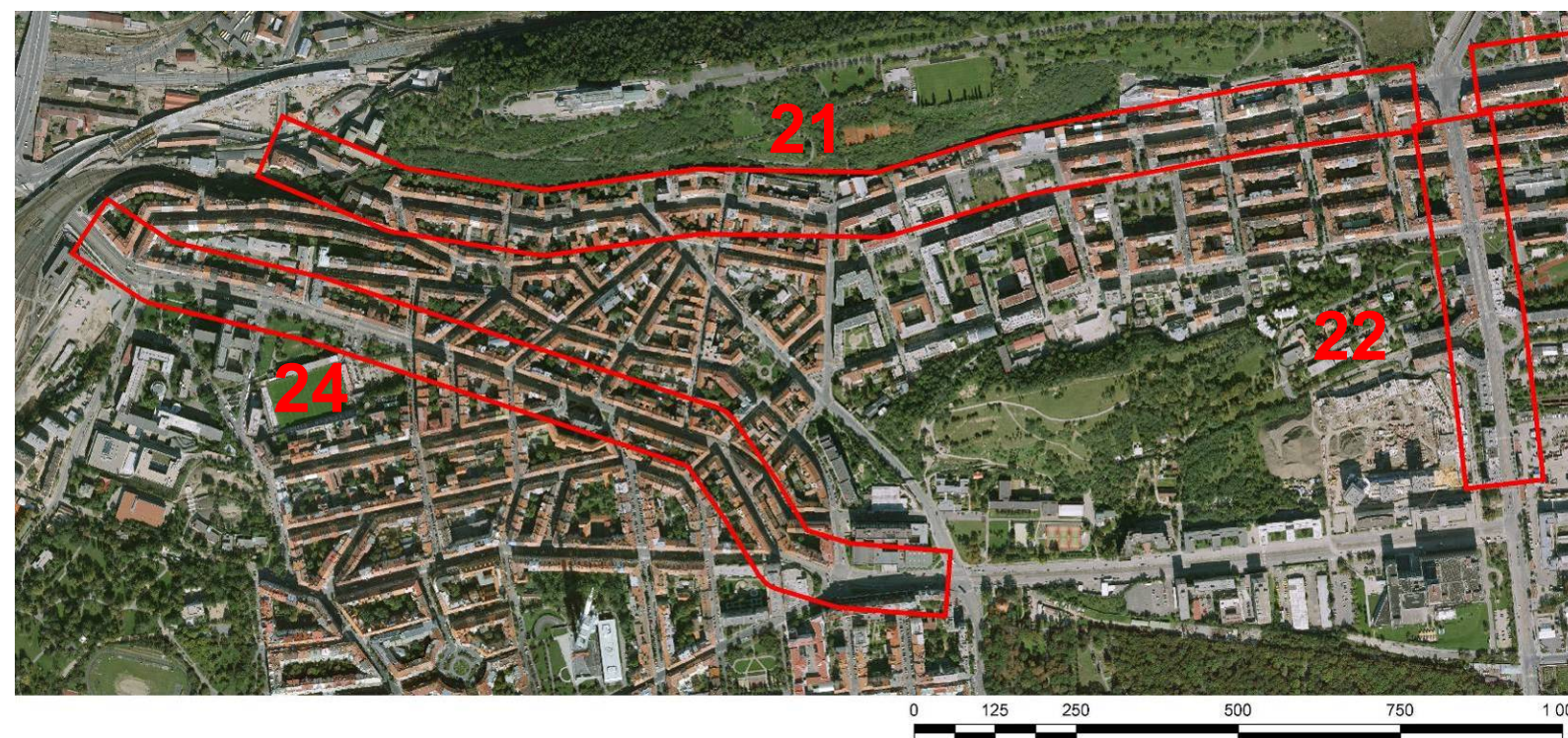
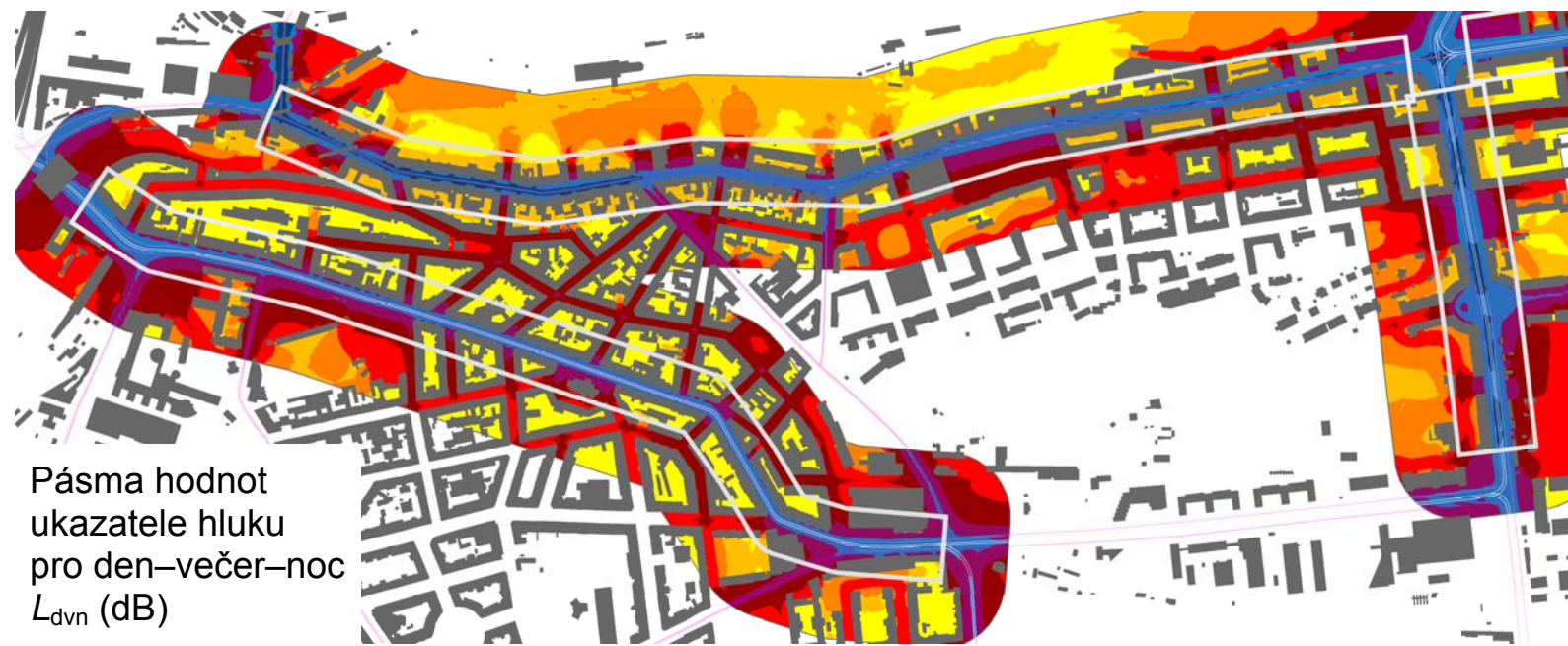
HLUKOVÁ MAPA PRO ROK 2012

Pásma hodnot
ukazatele hluku
pro noc
 L_n (dB)



Legenda barev pásem hodnot
ukazatelů hluku L (dB)





Kritické místo č. 21

Ulice: **Koněvova**
 Významné zdroje hluku: **automobily**

Kritické místo č. 22

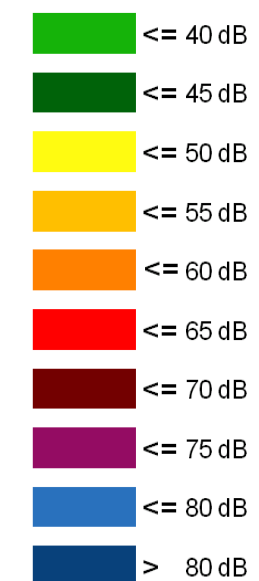
Ulice: **Jana Želivského**
 Významné zdroje hluku: **automobily tramvaje**

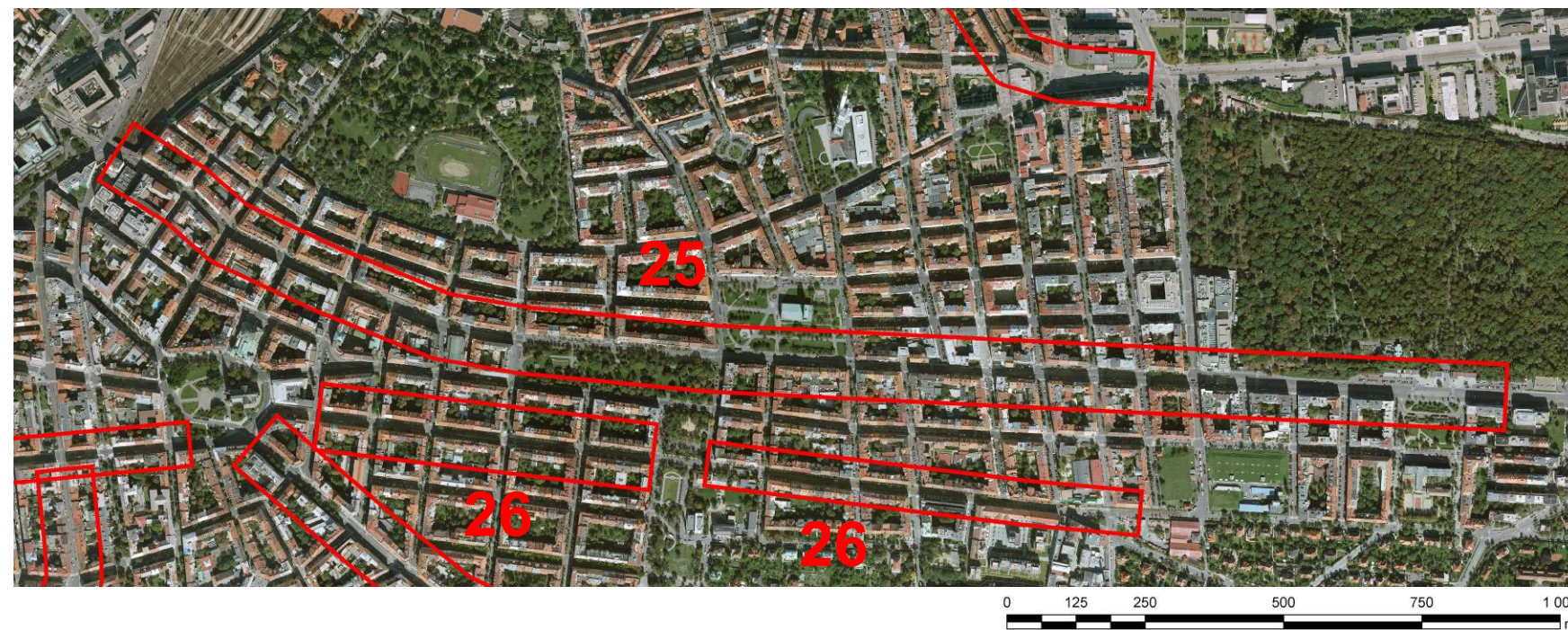
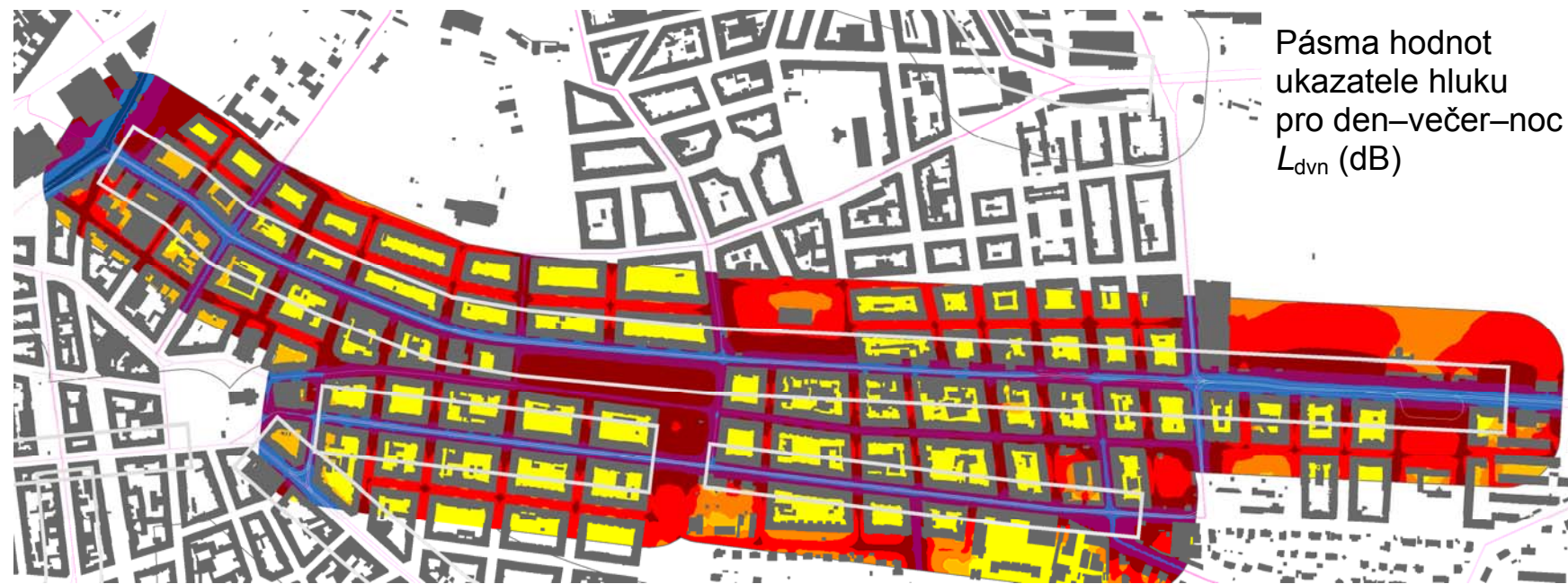
Kritické místo č. 24

Ulice: **Seifertova**
 Významné zdroje hluku: **automobily tramvaje**

HLUKOVÁ MAPA PRO ROK 2012

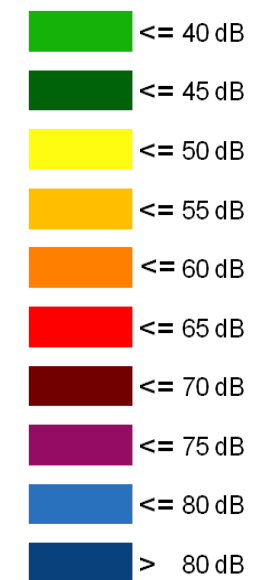
Legenda barev pásem hodnot ukazatelů hluku L (dB)

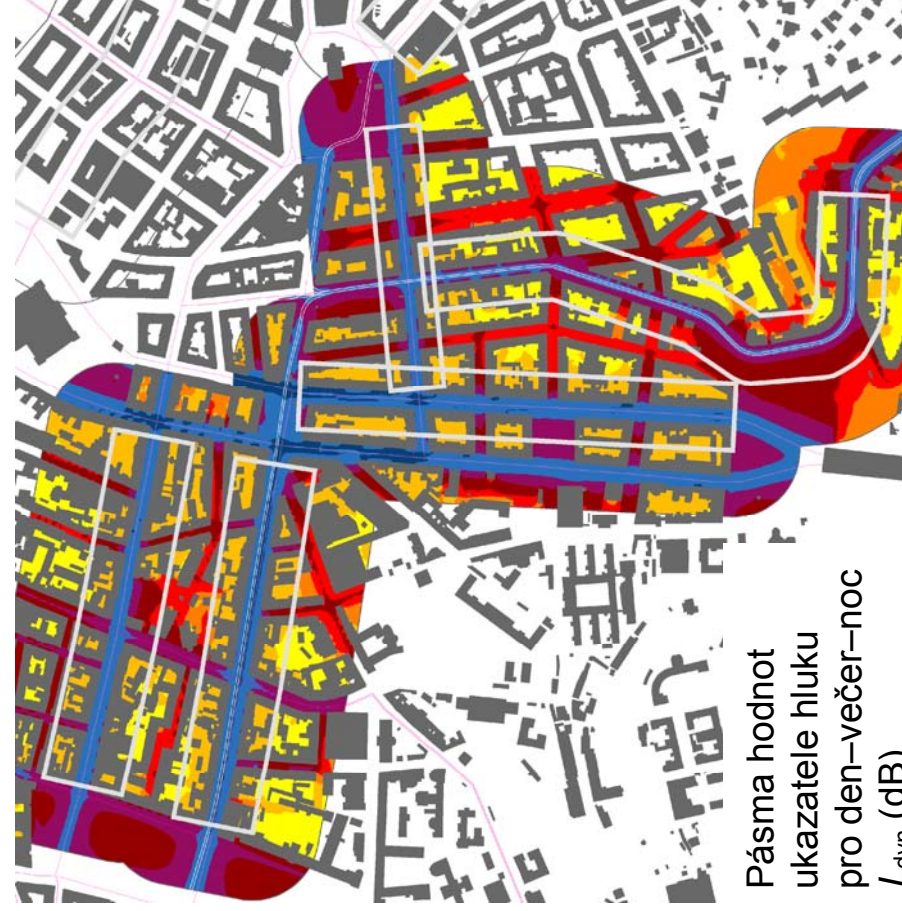




HLUKOVÁ MAPA PRO ROK 2012

Legenda barev pásem hodnot ukazatelů hluku L (dB)





Kritické místo č. 27

Ulice: **Žitná**
 Významné zdroje hluku: automobily

Kritické místo č. 28

Ulice: **Ječná**
 Významné zdroje hluku: automobily tramvaje

Kritické místo č. 29

Ulice: **Legerova**
 Významné zdroje hluku: automobily

Kritické místo č. 30

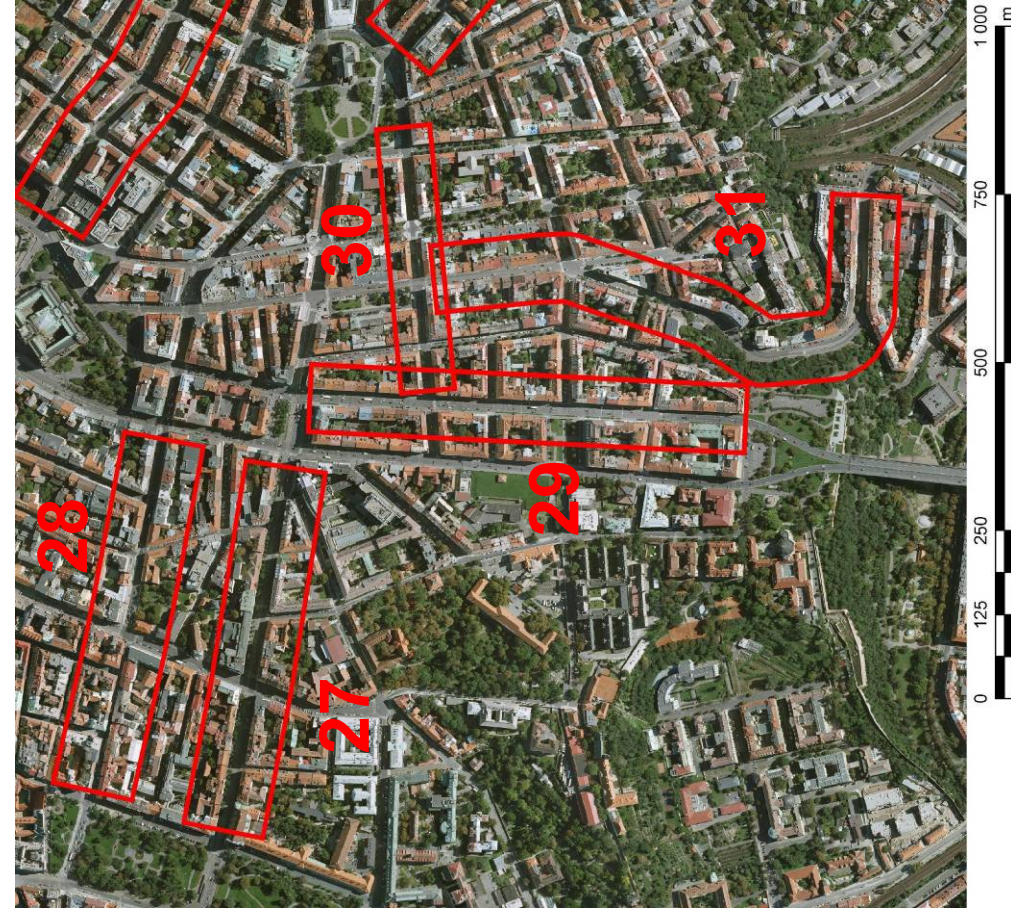
Ulice: **Bělohradská**
 Významné zdroje hluku: automobily tramvaje

Kritické místo č. 31

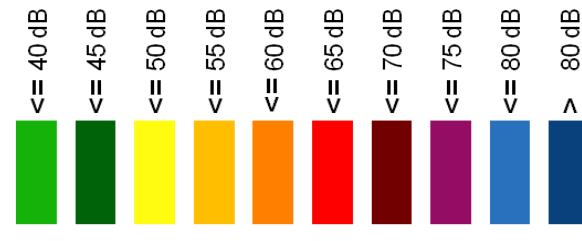
Ulice: **Rumunská**
 Významné zdroje hluku: automobily



HLUKOVÁ MAPA PRO ROK 2012



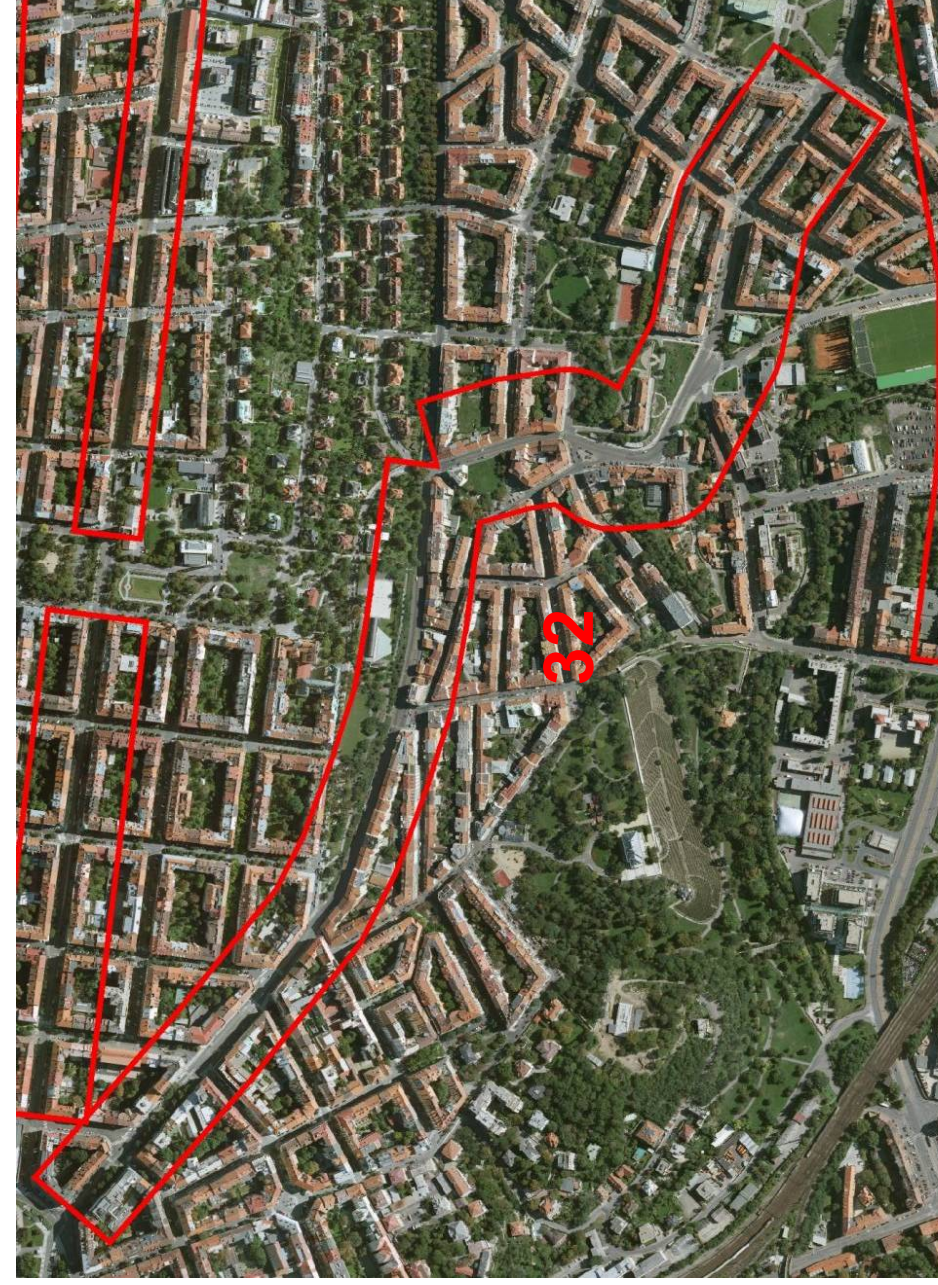
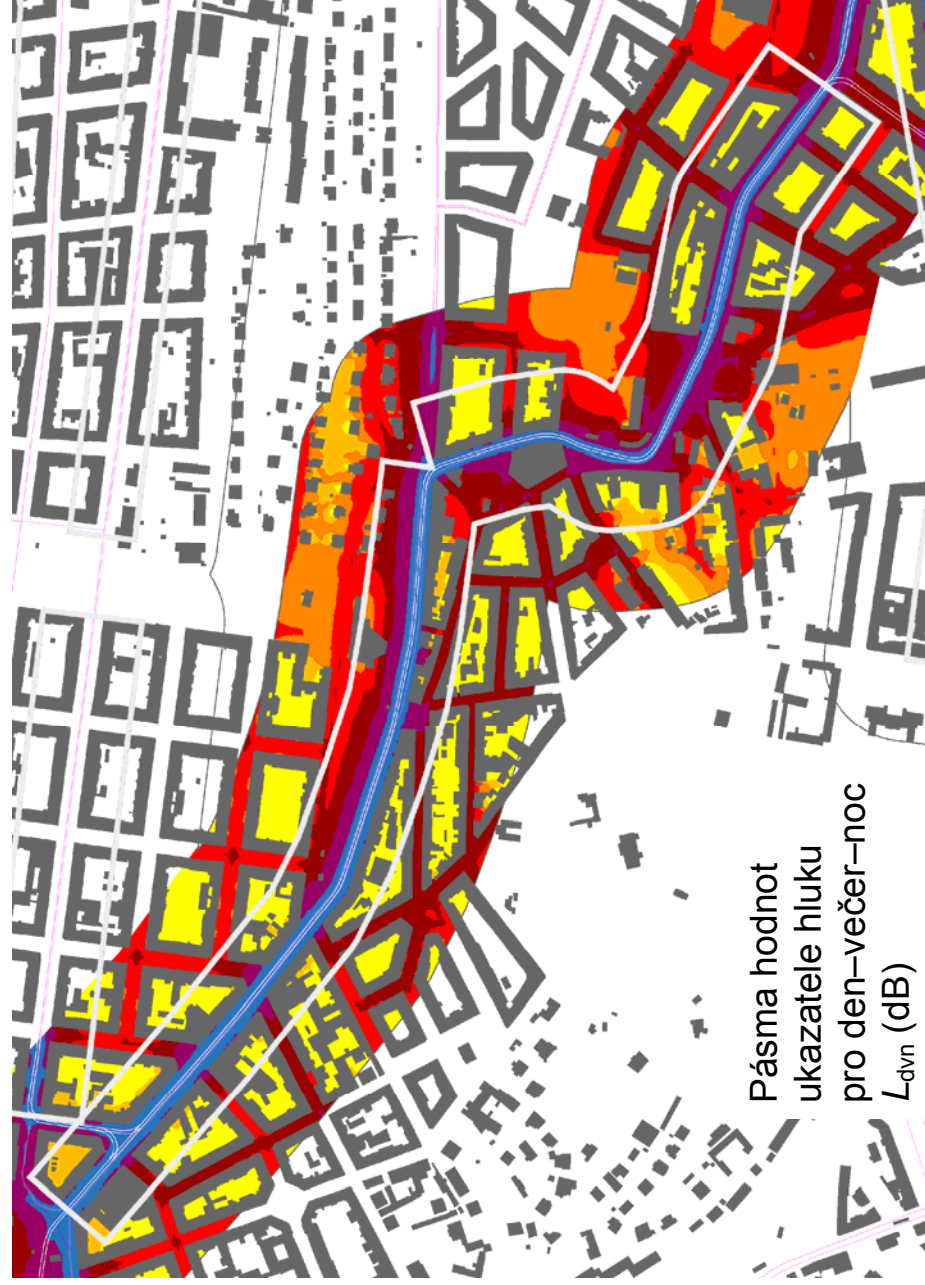
Legenda barev pásem hodnot ukazatelů hluku L (dB)



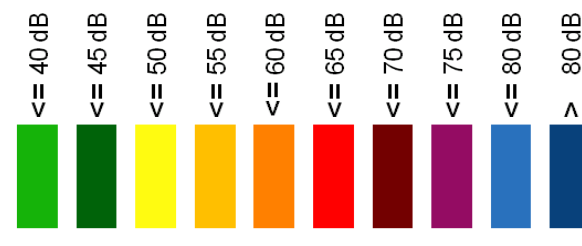
Kritické místo č. 32

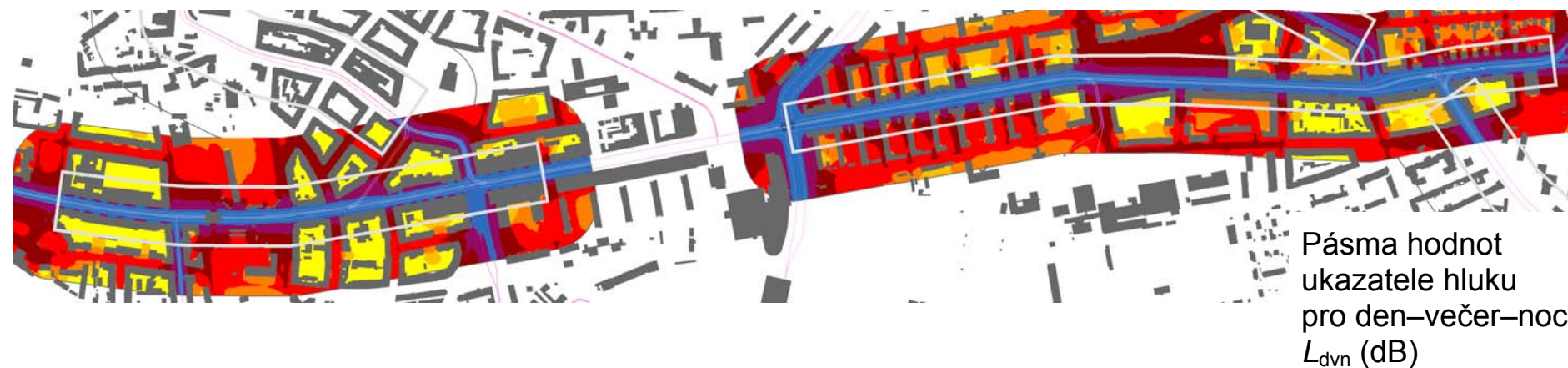
Ulice: **Moskevská**
Významné zdroje hluku:
automobily
tramvaje

HLUKOVÁ MAPA PRO ROK 2012



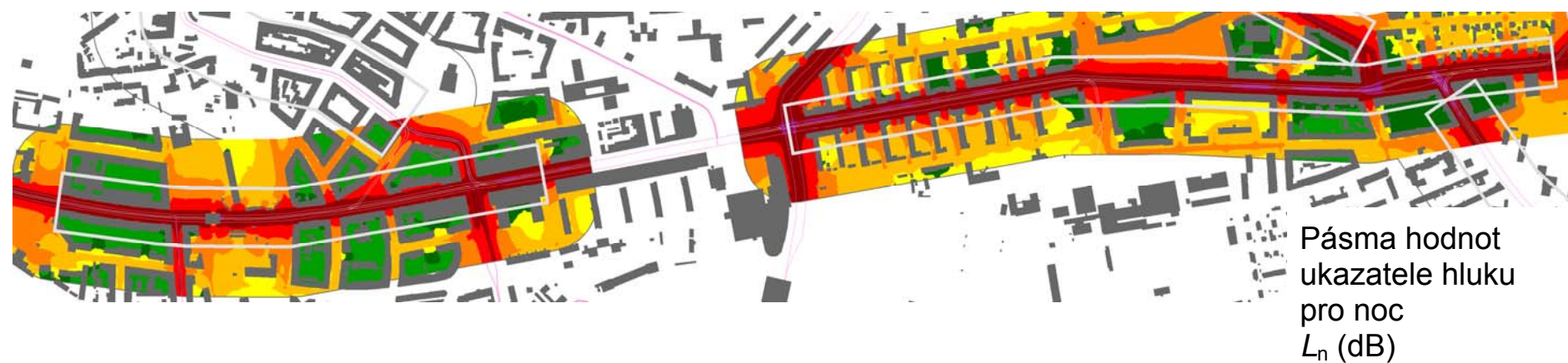
Legenda barev pásem hodnot ukazatelů hluku L (dB)





Kritické místo č. 33

Ulice: **V Olšínách, Vršovická**
 Významné zdroje hluku: automobily
 tramvaje



HLUKOVÁ MAPA PRO ROK 2012

Legenda barev pásem hodnot ukazatelů hluku L (dB)

- ≤ 40 dB
- ≤ 45 dB
- ≤ 50 dB
- ≤ 55 dB
- ≤ 60 dB
- ≤ 65 dB
- ≤ 70 dB
- ≤ 75 dB
- ≤ 80 dB
- > 80 dB



Kritické místo č. 34

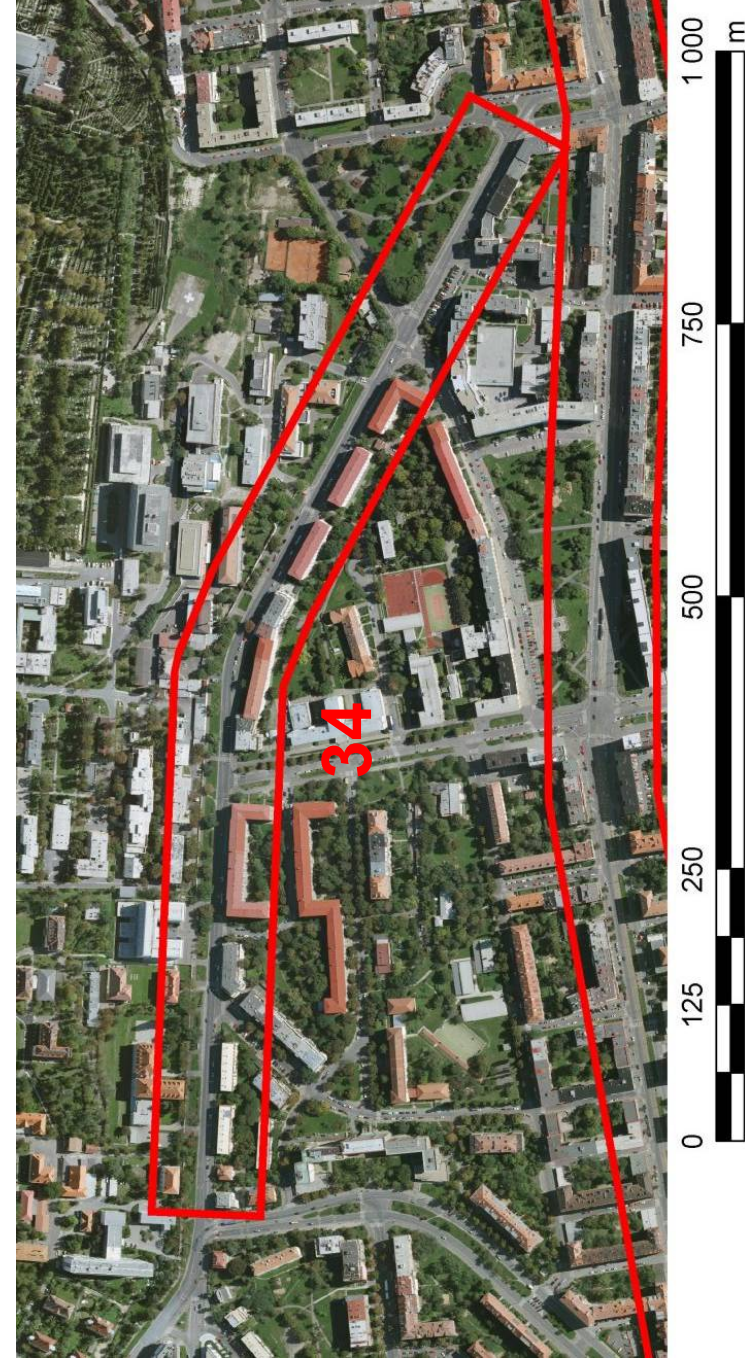
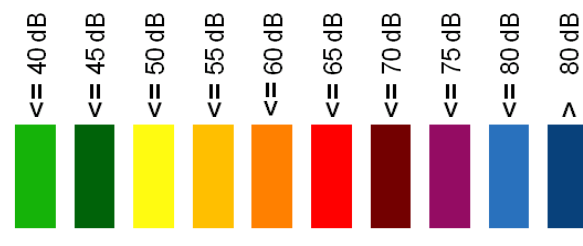
Ulice: **Ruská**

Významné zdroje hluku:
automobily

HLUKOVÁ MAPA PRO ROK 2012



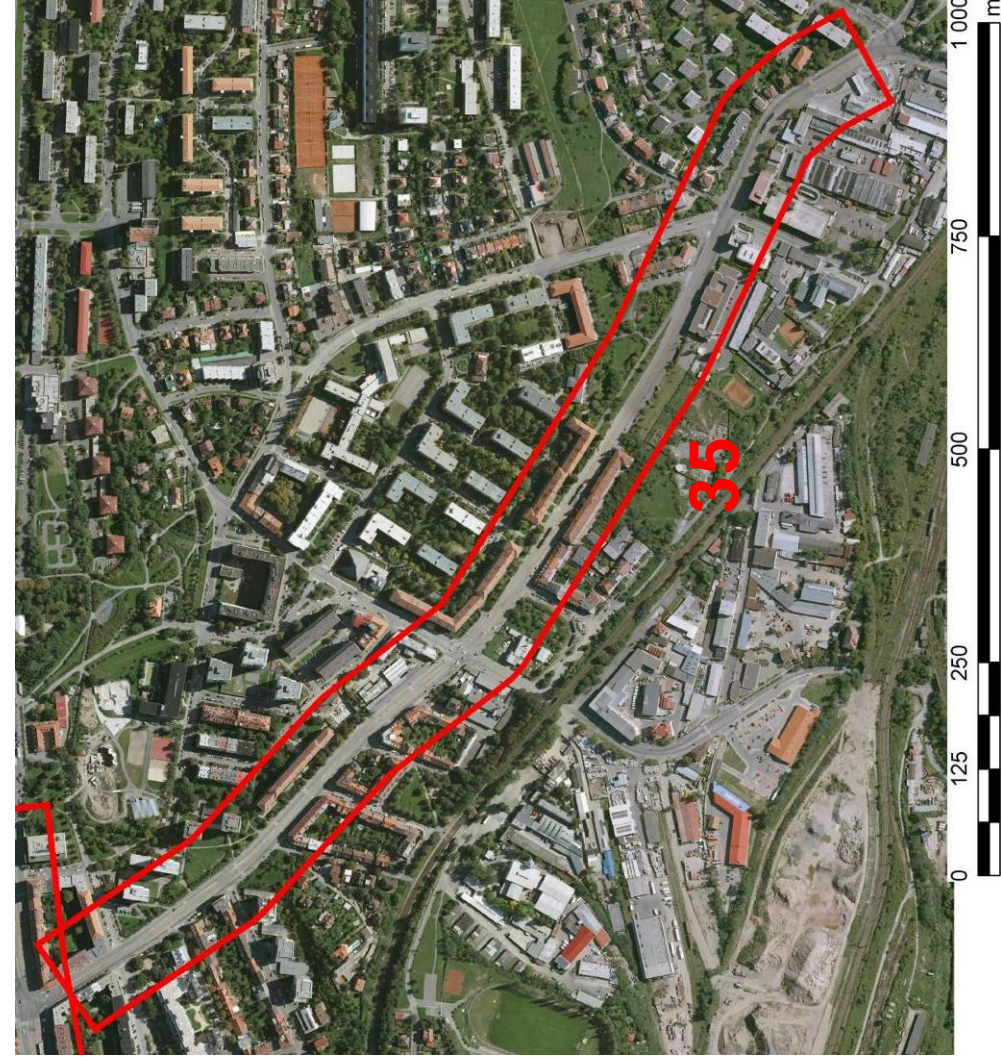
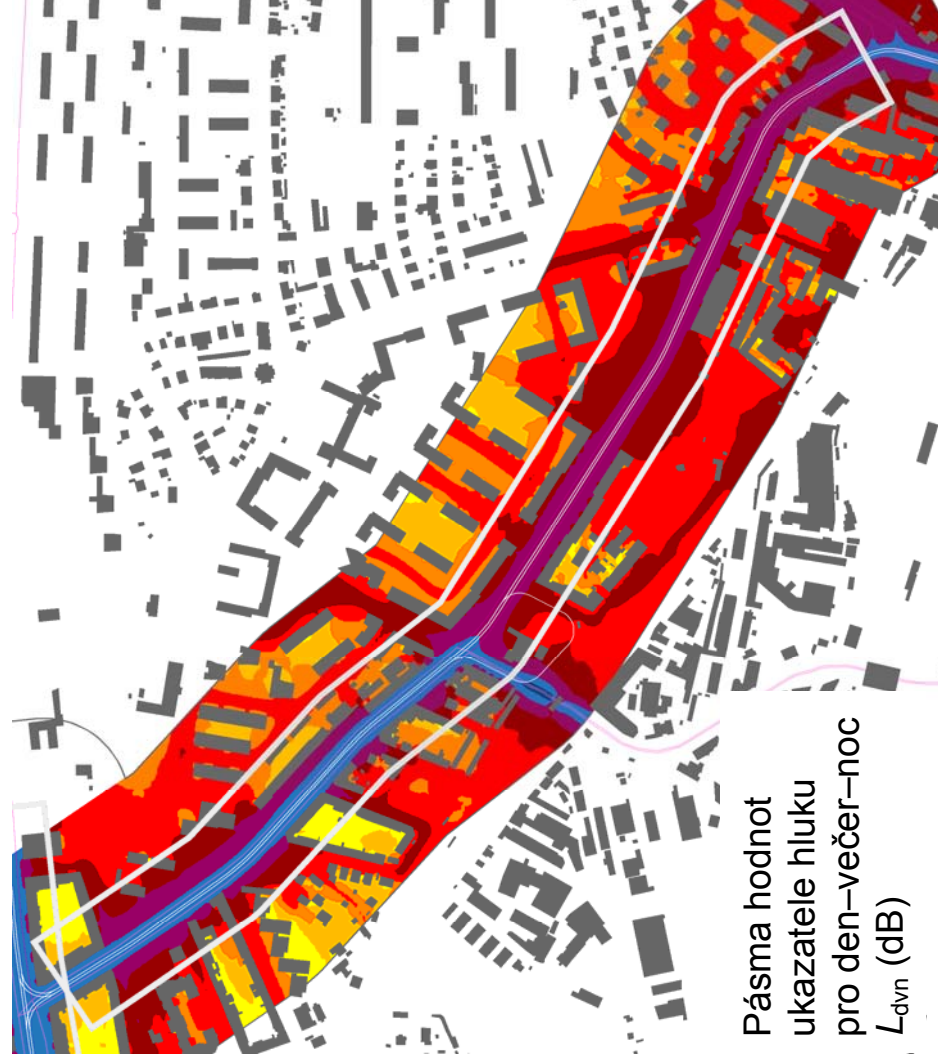
Legenda barev pásem hodnot ukazatelů hluku L (dB)



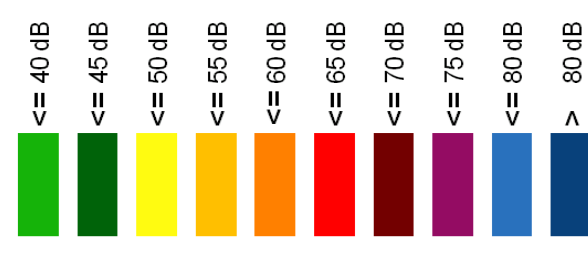
Kritické místo č. 35

Ulice: **Průběžná**
Významné zdroje hluku:
automobily

HLUKOVÁ MAPA PRO ROK 2012

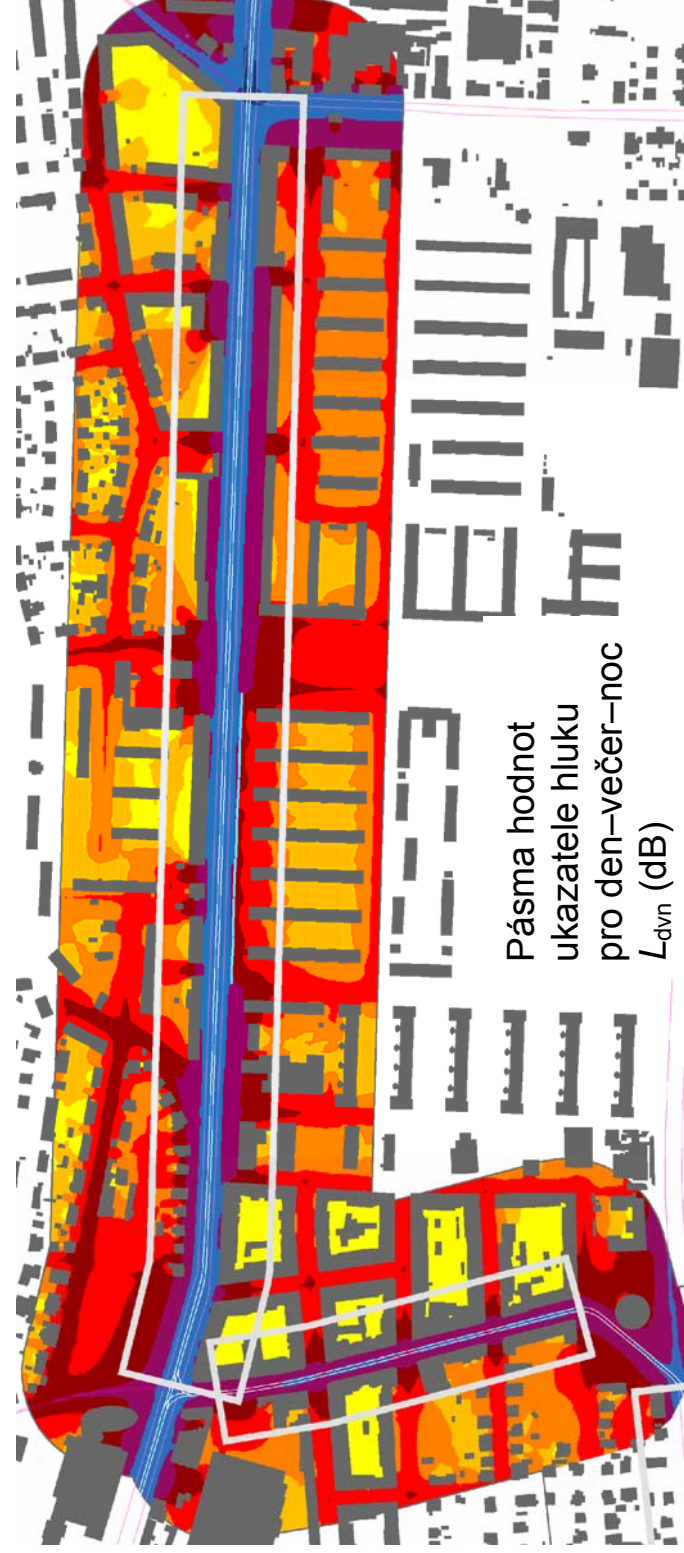


Legenda barev pásem hodnot ukazatelů hluku L (dB)



Kritické místo č. 36

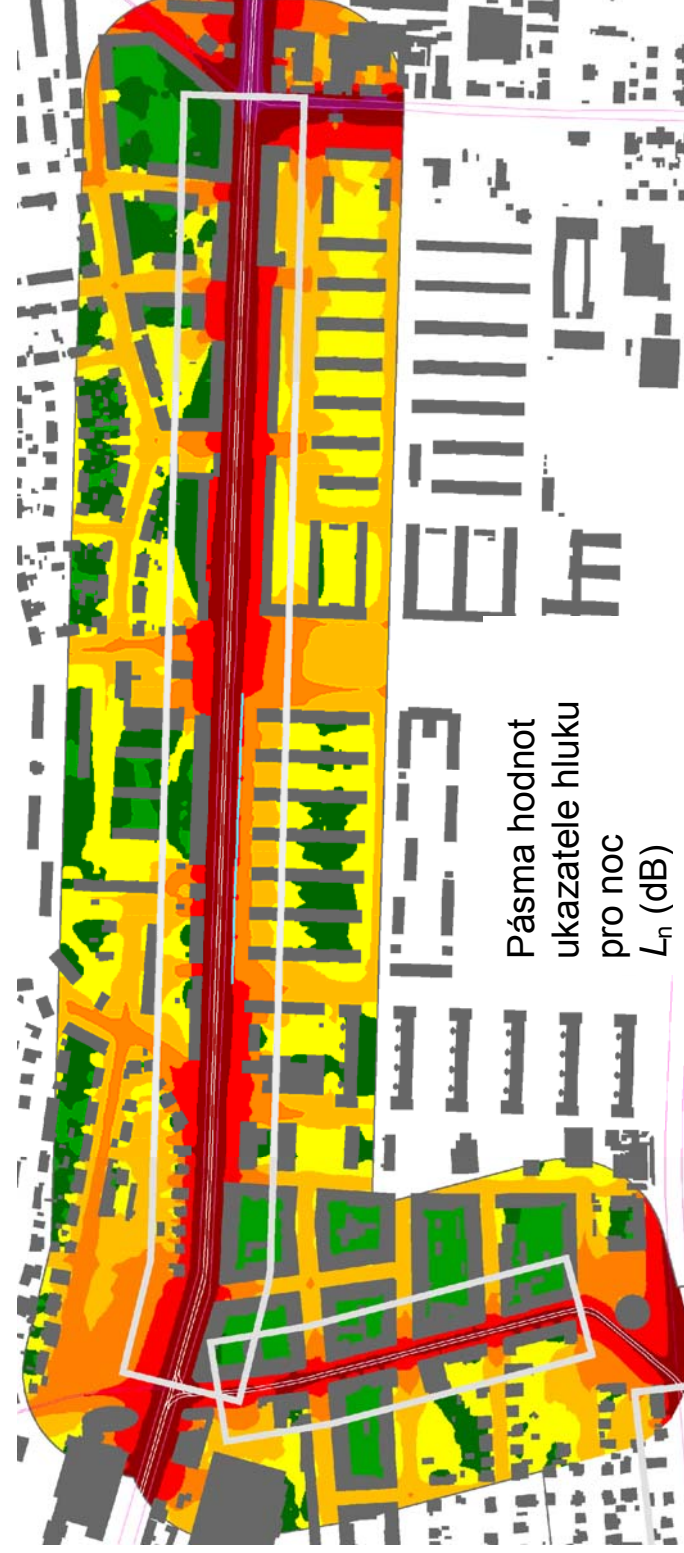
Ulice: Černokostecká
Významné zdroje hluku:
automobily
tramvaje



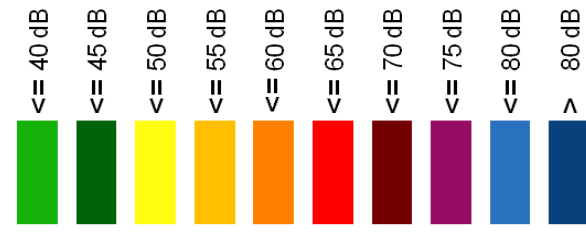
Kritické místo č. 37

Ulice: Starostrašnická
Významné zdroje hluku:
automobily
tramvaje

HLUKOVÁ MAPA PRO ROK 2012



Legenda barev pásem hodnot
ukazatelů hluku L (dB)



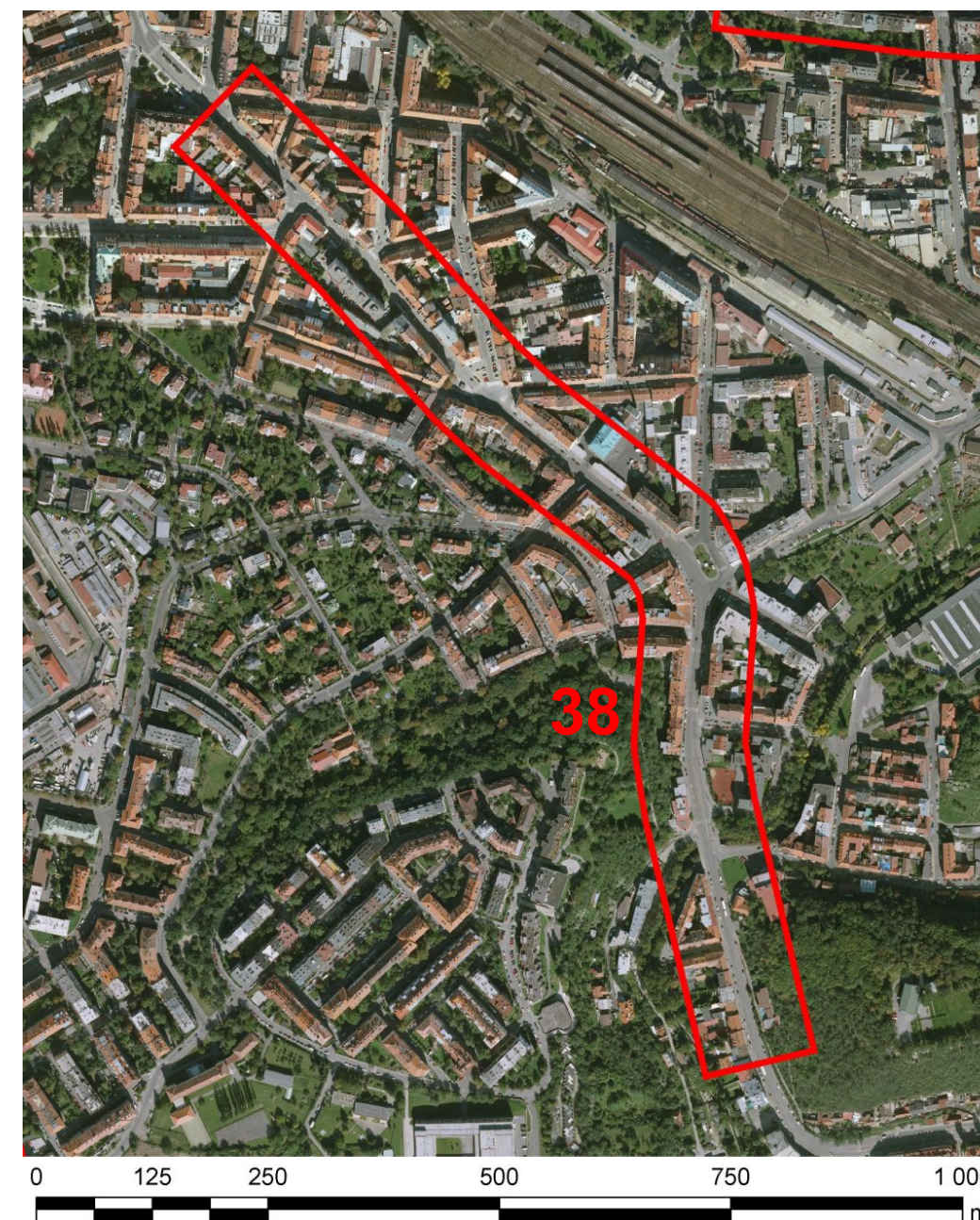
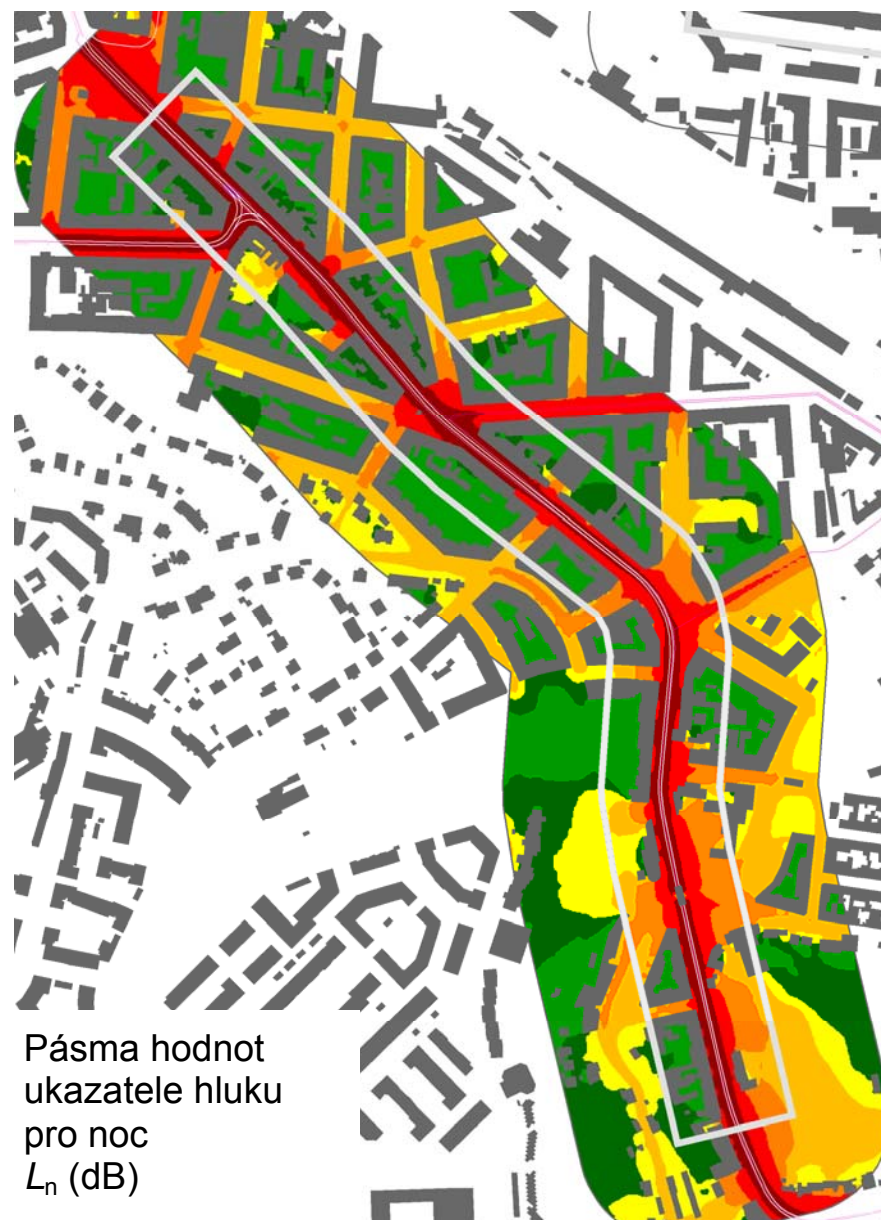
Kritické místo č. 38

Ulice: **Nuselská**
Významné zdroje hluku: automobily tramvaje

HLUKOVÁ MAPA PRO ROK 2012

Legenda barev pásem hodnot ukazatelů hluku L (dB)

	≤ 40 dB		≤ 65 dB
	≤ 45 dB		≤ 70 dB
	≤ 50 dB		≤ 75 dB
	≤ 55 dB		≤ 80 dB
	≤ 60 dB		> 80 dB













Kritické místo č. 39

Ulice: **5. Května**
Významné zdroje hluku: **automobily**

HLUKOVÁ MAPA PRO ROK 2012

Legenda barev pásem hodnot ukazatelů hluku L (dB)

	≤ 40 dB		≤ 65 dB
	≤ 45 dB		≤ 70 dB
	≤ 50 dB		≤ 75 dB
	≤ 55 dB		≤ 80 dB
	≤ 60 dB		> 80 dB

