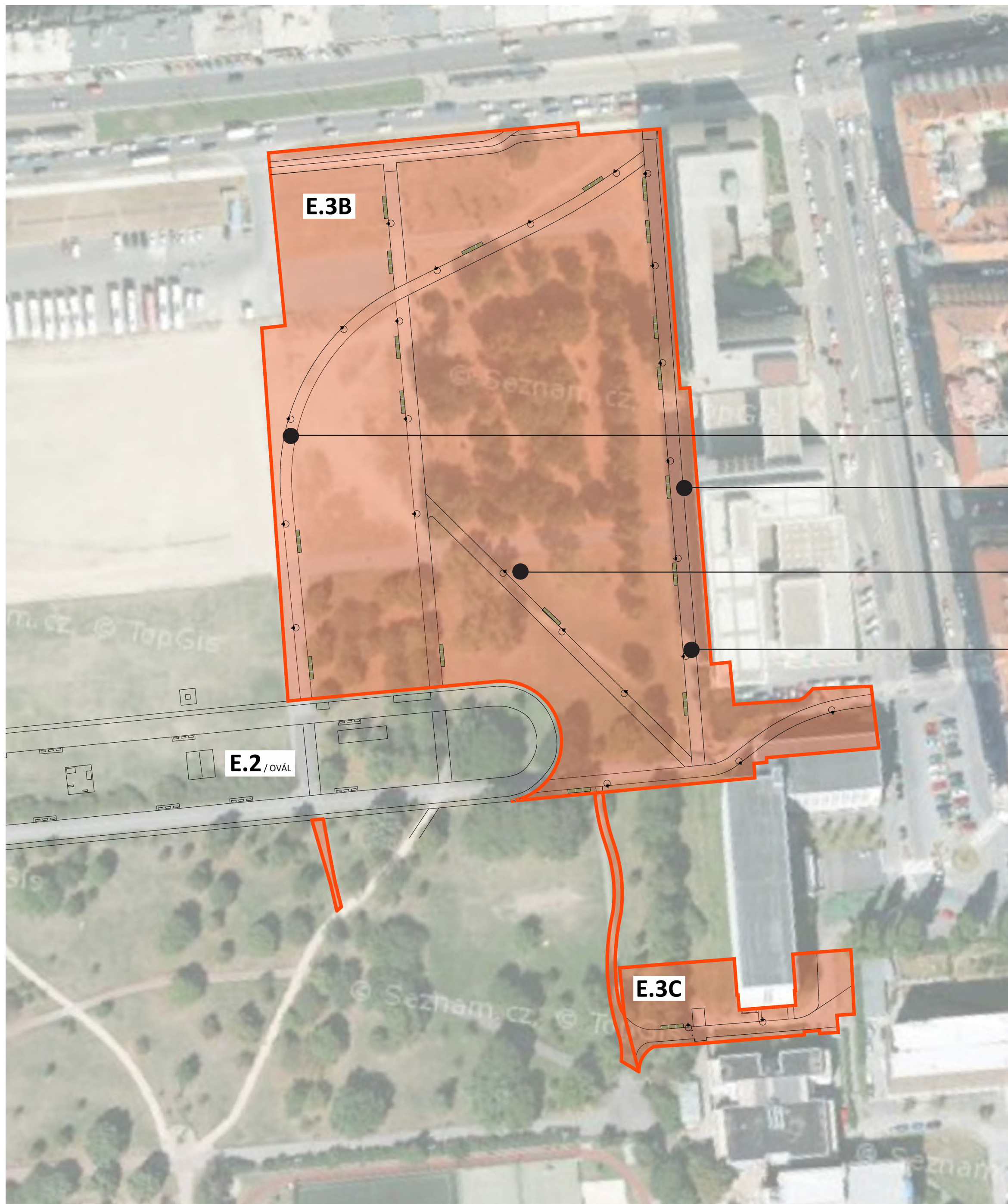


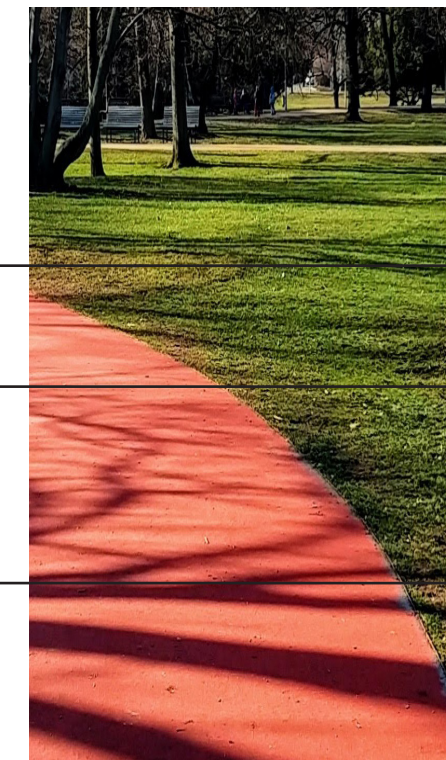
LETENSKÉ SADY — SEVERNÍ ČÁST

ETAPA E.3B / E.3C



Návrh obnovy řešeného prostoru spočívá v rekonstrukci povrchů parkových cest a v usměrnění některých stávajících komunikací. Nové cesty se proti původním liší především ve vedení tras tak, aby lépe navazovaly na sousední směry a vstupy. Co se týče zvoleného typu povrchu, je použit probarvený červenohnědý litý asfalt, mlat a kamenná žulová dlažba, čímž se naváže na okolní již zrealizované komunikace a bruslařský ovál.

V řešeném území jsou navrženy dva nové chodníky z kamenné žulové dlažby — jeden z nich spojuje bruslařský ovál se severní ulicí Milady Horákové, druhý pak ovál s ulicí Nad Štolou na západní straně. I mobiliář a veřejné osvětlení jsou v rámci dodržení konceptu totožné s prvky z předchozích etap.



Investor a zadavatel projektové dokumentace: HI. m. Praha, Odbor ochrany prostředí MHMP

Projektant: ŠMÍDOVÁ LANDSCAPE ARCHITECTS s.r.o.

Spolupráce: RŮŽIČKA A PARTNEŘI, projektová kancelář s.r.o. (technická infrastruktura), VIA - projektový dopravní ateliér (dopravní řešení)