

20 let v EU Years in the EU

1. 5. 2004 – 1. 5. 2024



PRA HA
PRA GUE
PRA GA
PRA G

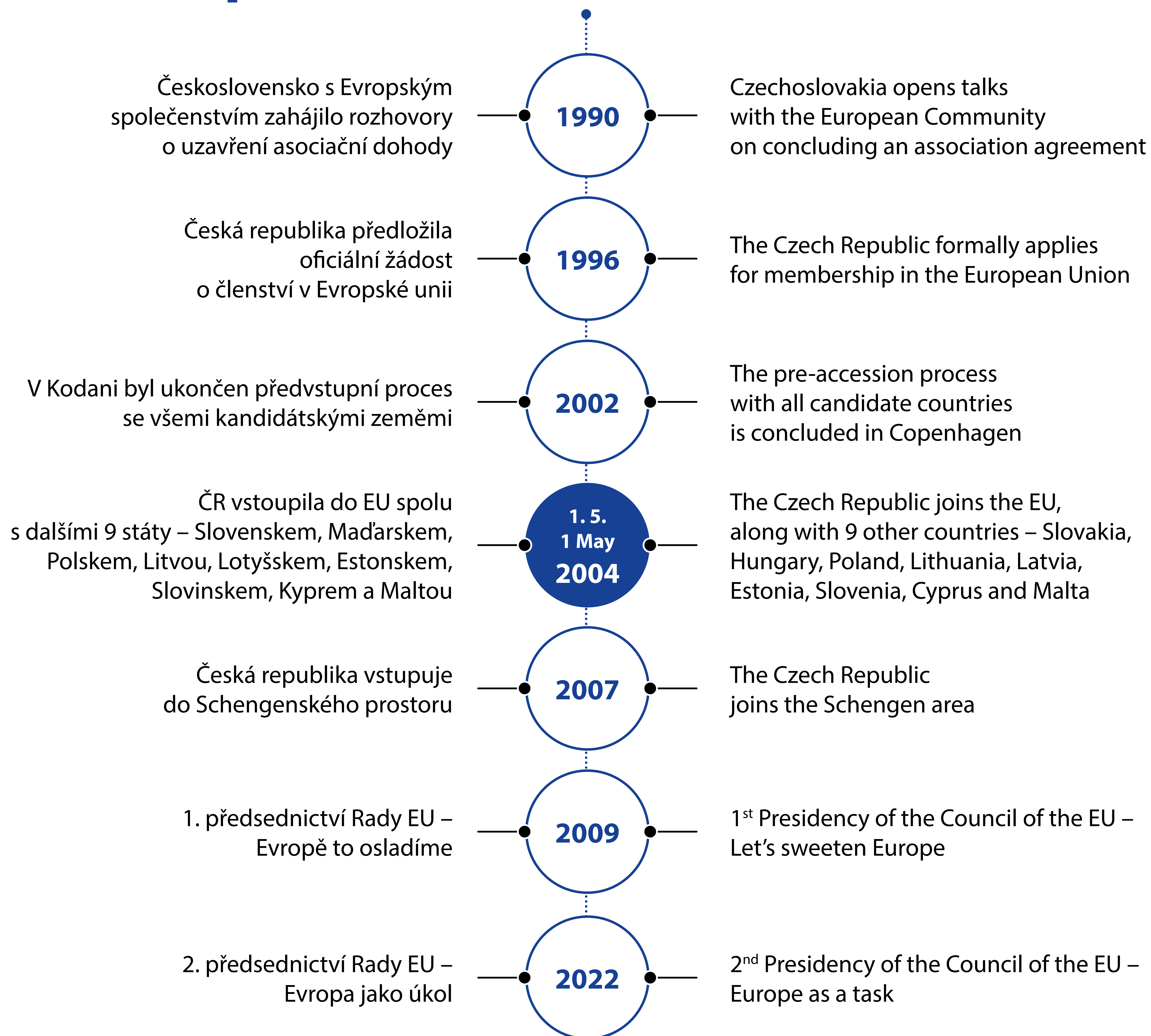
EUROPEUM
INSTITUT PRO EVROPSKOU POLITIKU
INSTITUTE FOR EUROPEAN POLICY



TVOŘÍME EVROPU
již 20 let

Česká republika a EU

Czech Republic and the EU



Praha a EU

4. nejbohatší region v EU

9. nejlidnatější hlavní město v roce 2023

681,3 milionů eur

čerpáno z evropských fondů prostřednictvím pražských programů

V roce 2020 bylo v Praze vytvořeno **27,3 %**
HDP České republiky

Region EU s **2.** nejvyšším podílem (5,7 %) zaměstnanců
ve výzkumu a vývoji na celkové zaměstnanosti*

2. nejlepší městská doprava v Evropě i na světě**

Praha a evropské fondy

Praha také měla a má možnost své rozvojové projekty financovat z evropských zdrojů. Financování tisíců jednotlivých projektů z Evropských strukturálních a investičních fondů v oblastech jako jsou vzdělávání, podpora podnikání, podpora výzkumu a vývoje, podpora komunitního života a sociálních služeb v mnoha formách atd., významně přispělo k modernizaci a rozvoji města.

Operační program Praha – pól růstu ČR

Do nedávna dokonce měla Praha jedinečnou možnost čerpat prostředky z operačních programů přímo řízených městem. Posledním z těchto vlastních programů byl Operační program Praha - pól růstu ČR (OP PPR) v období 2014–2020. K dispozici bylo přes 4,98 miliardy Kč a Praha jeho prostřednictvím podpořila stovky projektů přispívajících ke zlepšení života ve městě.

* 2019, ** 2023

Zdroje: Eurostat, TimeOut, penizeproprahu.cz

Prague and the EU

4th richest region in the EU

9th most populous capital city in 2023

€681.3 million

of EU funds spent through the Prague programmes

In 2020, **27.3%** of the Czech Republic's GDP
was generated in Prague

EU region with the **2nd** highest share of R&D employees
in total employment*

2nd best urban transport in Europe and in the world**

Prague and European funds

Prague has had the opportunity to finance its development projects from European sources. The funding of thousands of individual projects from European Structural and Investment Funds in areas such as education, business support, support for research and development, support for community life and social services in many forms, etc. have contributed significantly to the modernisation and development of the city.

Operational Programme Prague – Growth Pole of the Czech Republic

Until recently, Prague even had the unique opportunity to draw funds from operational programmes directly managed by the city. The most recent of these programmes was the Operational Programme Prague – Growth Pole of the Czech Republic (OP PGP) in the period 2014–2020. Over CZK 4.98 billion was available. This allowed Prague to support hundreds of projects contributing to the improvement of life in the city.

* 2019, ** 2023

Resources: Eurostat, TimeOut, penizeproprahu.cz

Škola budoucnosti v Hrdlořezích

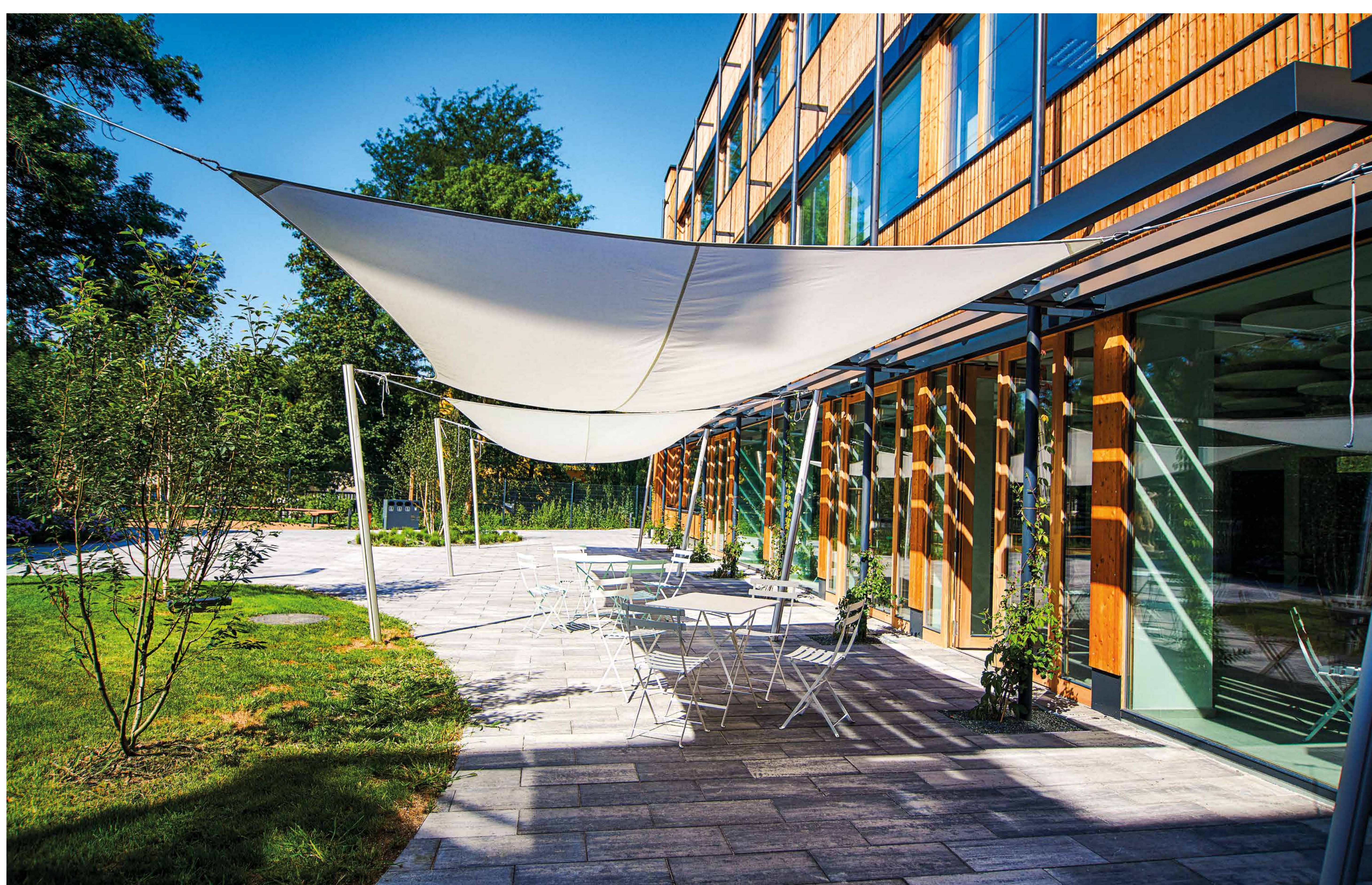
Ve zcela první energeticky plusovou školní budovu se u nás díky rozsáhlé rekonstrukci proměnila střední škola v Hrdlořezích. Komplexní řešení zohlednilo šetrný přístup k přírodě, vysokou kvalitu vnitřního prostředí i chytré hospodaření s energiemi. Moderní škola zcela odpovídá nárokům 21. století a je pro studenty inspirací a motivací ke studiu.

ROZPOČET: 250 000 000 Kč
ČÁSTKA Z OP PPR: 195 852 153 Kč

School of the Future in Hrdlořezy

Thanks to extensive reconstruction, the secondary school in Hrdlořezy has been transformed into the first energy-plus school building in our country. The comprehensive solution emphasised an environmentally friendly approach, a high-quality indoor environment, and smart energy management. The modern school fully meets the demands of the 21st century and is an inspiration and motivation for students in their studies.

BUDGET: CZK 250,000,000
SUPPORT FROM OP PGP: CZK 195,852,153



EVROPSKÁ UNIE
Evropské strukturální a investiční fondy
Operační program Praha – pól růstu ČR



Radotínské komunitní centrum Koruna – místo, které spojuje

Na podzim roku 2021 se v Radotíně otevřelo revitalizované Kulturně komunitní centrum Koruna. Unikátní komplex poskytuje prostor pro kulturní, vzdělávací a volnočasové aktivity všem generacím. Koruna se po rekonstrukci proměnila ve vyhledávané veřejné prostranství a návštěvníky zve na hudební a divadelní představení, výstavy, autorská čtení nebo tvůrčí dílny.

ROZPOČET: 21 758 461 Kč
ČÁSTKA Z OP PPR: 14 999 828 Kč

Radotín Community Centre Koruna – a place that connects

In the autumn of 2021, the revitalised Koruna Cultural and Community Centre opened in Radotín. This unique complex provides space for cultural, educational and leisure activities for all generations. Since its reconstruction, the Koruna has been transformed into a popular public space, inviting visitors to musical and theatrical performances, exhibitions, author readings and creative workshops.

BUDGET: CZK 21,758,461
SUPPORT FROM OP PGP: CZK 14,999,828



EVROPSKÁ UNIE
Evropské strukturální a investiční fondy
Operační program Praha – pól růstu ČR



Dům na půli cesty Koruna – pomoc na startu do života

Součástí revitalizovaného komplexu Kulturně komunitního centra Koruna v Radotíně je Dům na půli cesty se startovacími byty pro mladé lidi z dětských domovů, kteří se připravují na samostatný život. Oporou je jim nejen asistence odborného personálu, ale i čilý společenský život sousedního komunitního centra. V Domě na půli cesty se nacházejí malometrážní byty určené pro lidi ve věku 18–26 let, kteří vyrůstali v dětském domově.

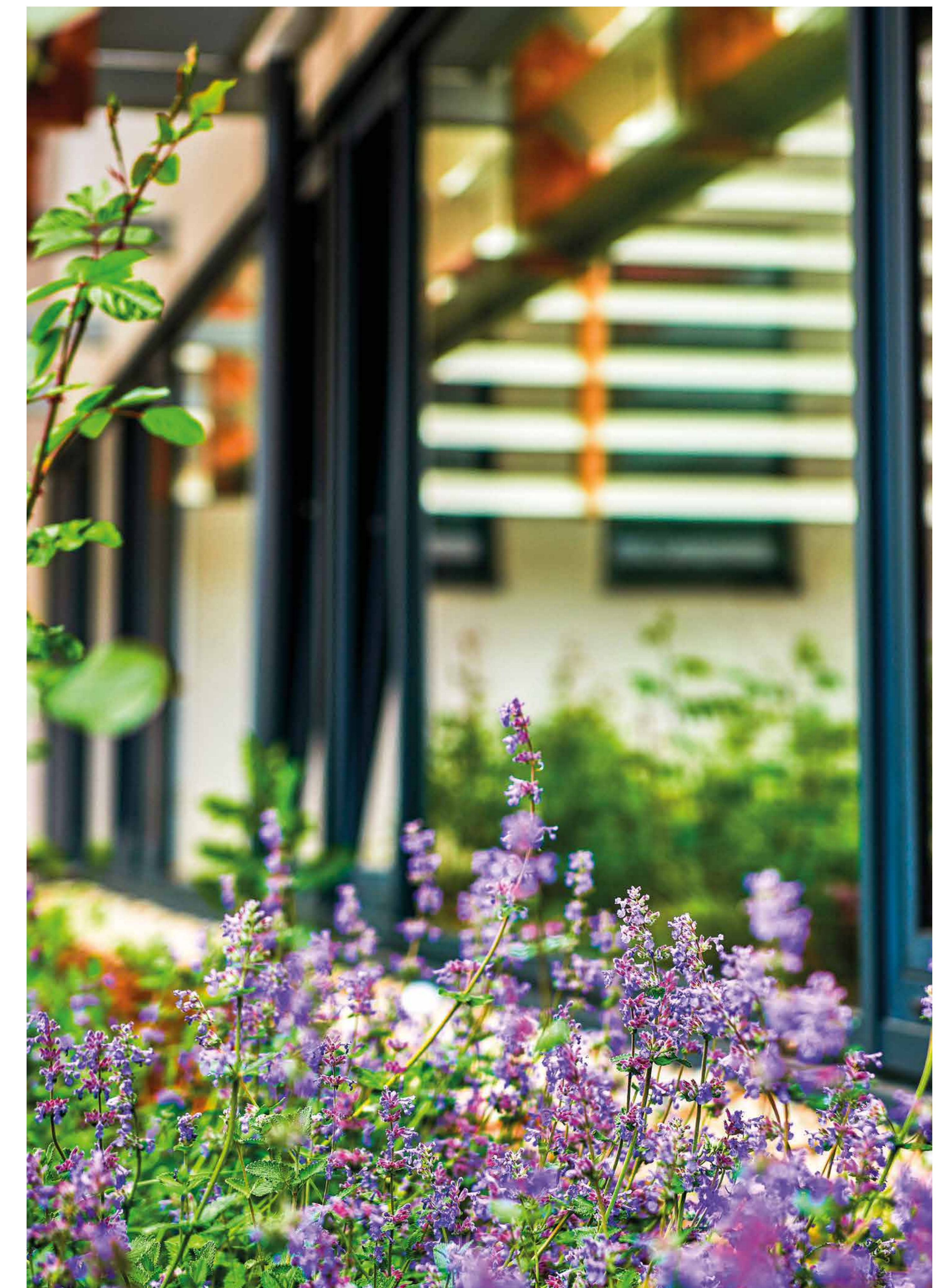
ROZPOČET: 19 213 489 Kč
ČÁSTKA Z OP PPR: 19 213 489 Kč



Koruna Halfway House – help in starting an independent life

The revitalised complex of the Koruna Cultural and Community Centre in Radotín includes a halfway house with starter flats for young people from children's homes who are preparing for independent living. They are supported not only by the assistance of professional staff, but also by the lively social life of the neighbouring community centre. The Halfway House offers small apartments for people aged 18–26 who grew up in children's homes.

BUDGET: CZK 19,213,489
SUPPORT FROM OP PGP: CZK 19,213,489



EVROPSKÁ UNIE
Evropské strukturální a investiční fondy
Operační program Praha – pól růstu ČR



Nový parkovací dům typu P+R – volnější Praha

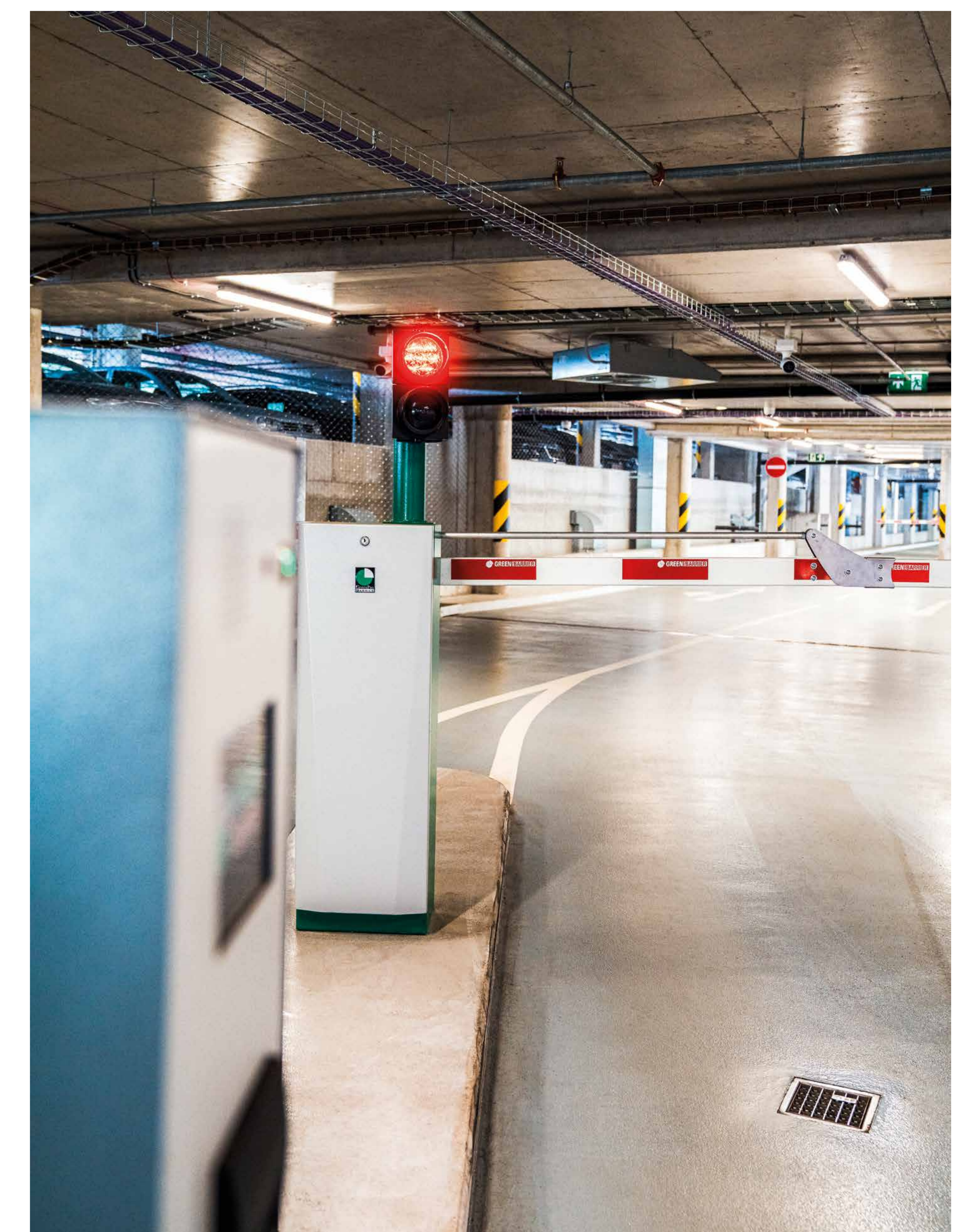
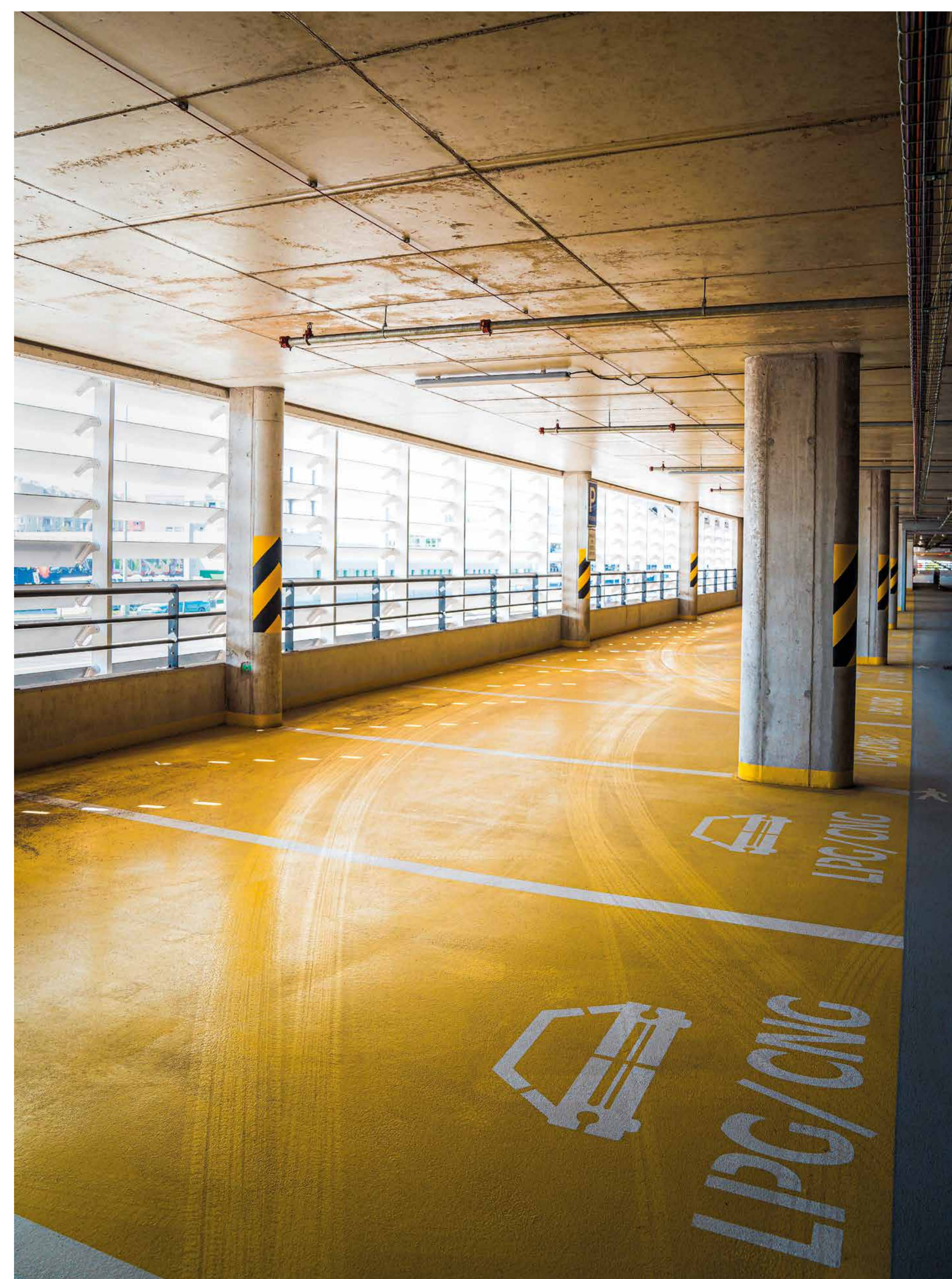
V Praze na Černém Mostě vyrostlo největší záchytné parkoviště pro 886 aut, které díky své ideální poloze na okraji Prahy u stanice metra B Černý Most ulevuje přetíženým ulicím směrem do centra. Menší provoz ve městě znamená nižší emise z dopravy a více místa pro lidi. Praha je tak zase o krok blíží k čistšímu a zelenějšímu životu.

ROZPOČET: 526 947 328 Kč
ČÁSTKA Z OP PPR: 323 911 053 Kč

New multistorey park-and-ride park

The largest park-and-ride car park for nearly 900 cars has been built in Černý Most, which, thanks to its ideal location on the outskirts of Prague, relieves the congested route towards the city centre. Less traffic in the city means fewer emissions and more space for people. The project brings Prague one step closer to a cleaner and greener life.

BUDGET: CZK 526,947,328
SUPPORT FROM OP PGP: CZK 323,911,053



EVROPSKÁ UNIE
Evropské strukturální a investiční fondy
Operační program Praha – pól růstu ČR



Data z mobilů pro efektivnější MHD

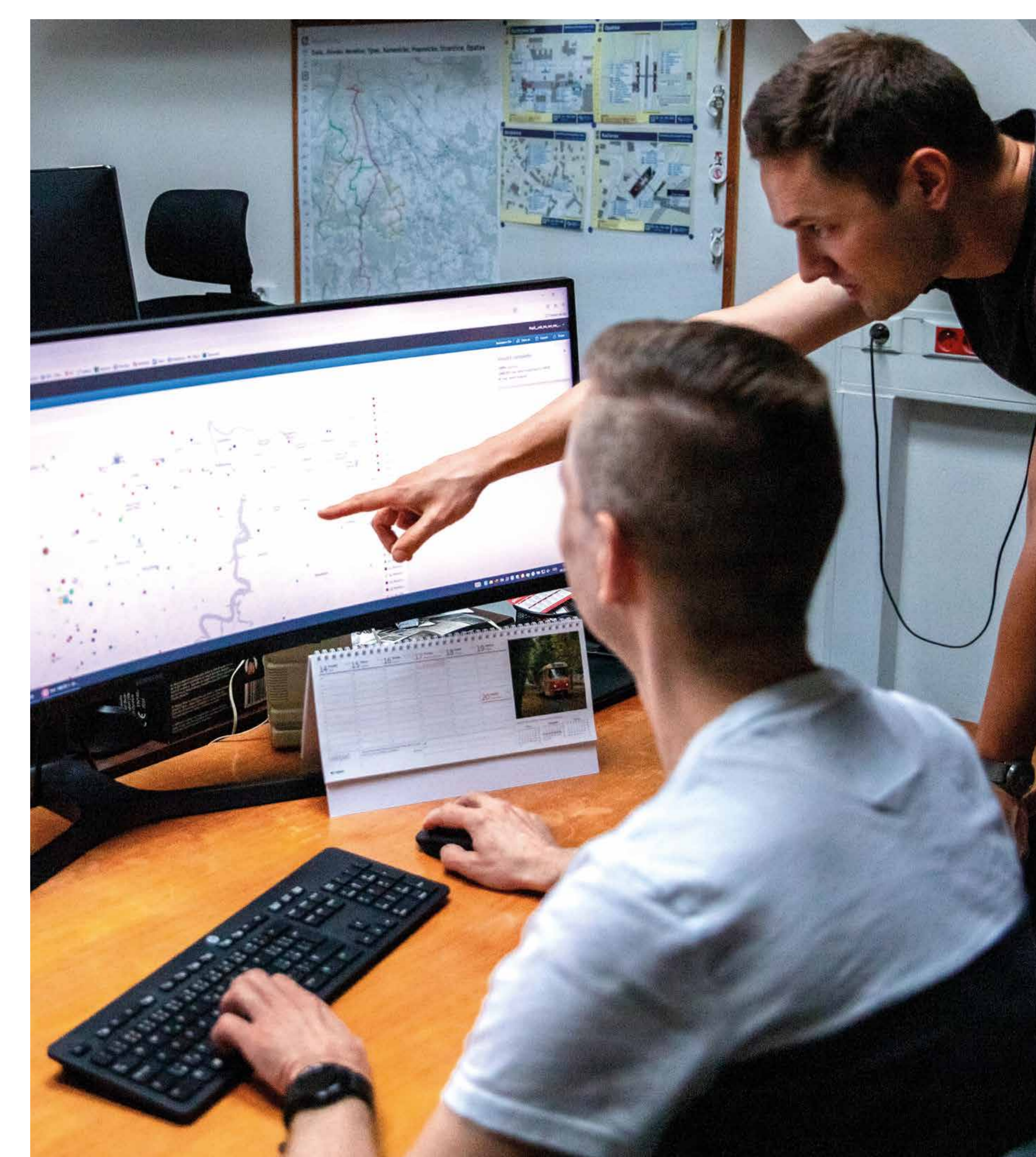
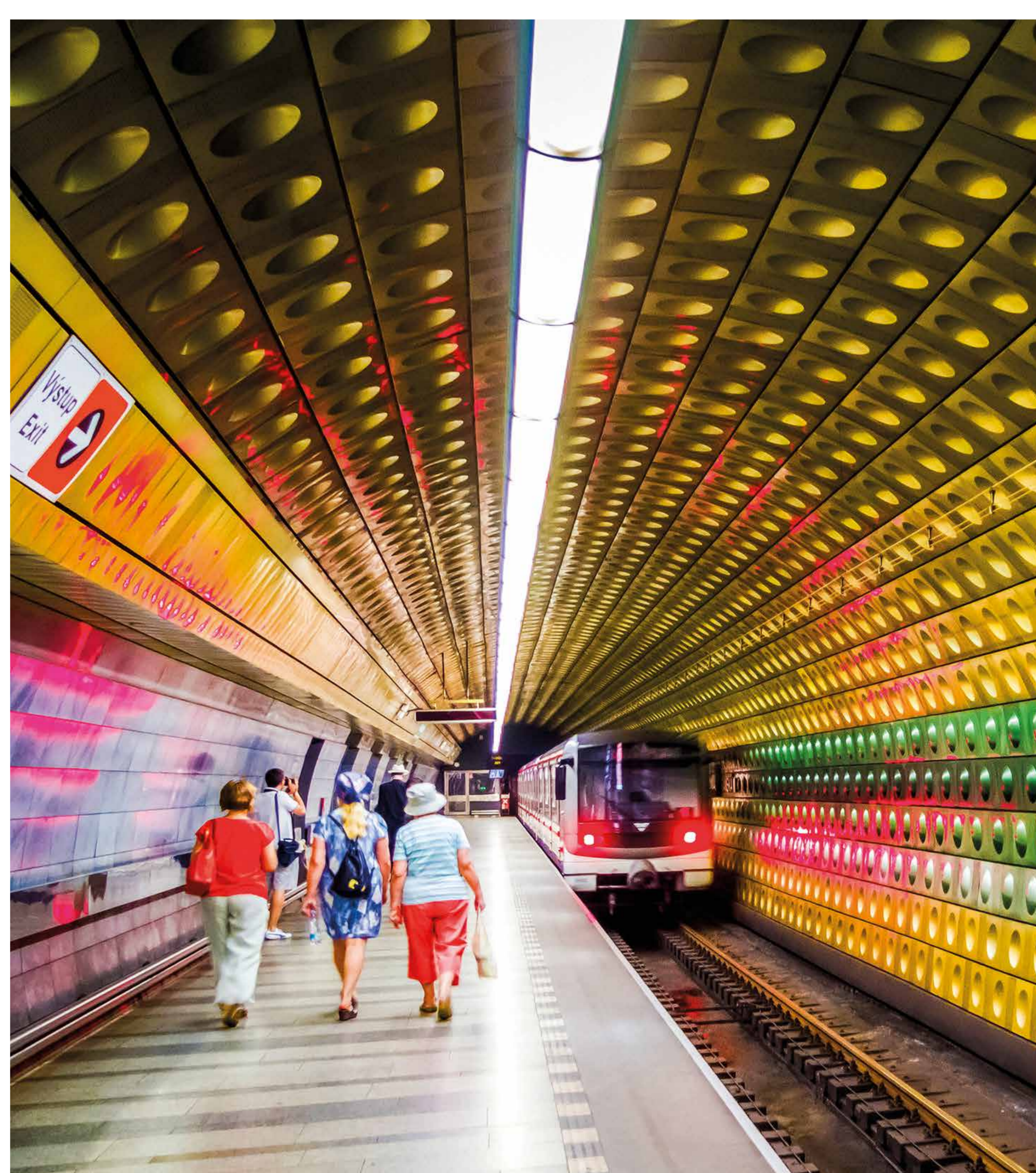
Od roku 2022 je městská hromadná doprava řízena za pomoci softwaru, který pracuje s anonymizovanými údaji o pohybu cestujících od mobilních operátorů. Má tak k dispozici velké množství přesných informací, díky nimž je veřejná doprava v Praze a širším okolí plynulejší a rychlejší.

ROZPOČET: 48 232 117 Kč
ČÁSTKA Z OP PPR: 43 408 905 Kč

Mobile data for more efficient public transport

Since 2022, the city's public transport has been managed using software that works with anonymised passenger movement data from mobile operators. This means that the system can access a vast amount of accurate information that makes public transport in Prague and the wider area smoother and faster.

BUDGET: CZK 48,232,117
SUPPORT FROM OP PGP: CZK 43,408,905



EVROPSKÁ UNIE
Evropské strukturální a investiční fondy
Operační program Praha – pól růstu ČR



Více míst ve školkách

V roce 2020 se podařilo vybudovat zcela nový objekt pro mateřskou školu v městské části Praha–Kolovraty. Školka se zde rozšířila o tři třídy, z toho jednu určenou pro děti mladší tří let. Kapacita zařízení se zvýšila celkem o 84 míst, další děti tak mají příležitost rozvíjet se v inspirativním prostředí a více rodičů se může vrátit do zaměstnání.

ROZPOČET: 38 815 638 Kč
ČÁSTKA Z OP PR: 34 934 074 Kč

More places in preschools

In 2020, a brand new building for a preschool in the municipal district Prague – Kolovraty was built. The preschool was expanded by three more classrooms, one of them for children under the age of three. The capacity of the facility has been increased by 84 spots, which gives more children an opportunity to develop in an inspiring environment and means that more parents can return to their jobs.

BUDGET: CZK 38,815,638
SUPPORT FROM OP PPR: CZK 34,934,074



EVROPSKÁ UNIE
Evropské strukturální a investiční fondy
Operační program Praha – pól růstu ČR



C3T – nový hub pro letecký a kosmický výzkum

Nové centrum C3T – Czech Centre for Competitive Technologies v pražském Výzkumném a zkušebním leteckém ústavu rozšiřuje možnosti pokroku v oblasti kosmonautiky a letectví. Centrum se zaměřuje především na testy a vývoj bezpilotní letecké dopravy nákladů i lidí a kosmické technologie, které slouží i lidem na Zemi.

ROZPOČET: 173 740 000 Kč
ČÁSTKA Z OP PR: 86 870 000 Kč

C3T – a new hub for aerospace research

The new C3T – Czech Centre for Competitive Technologies at the Czech Aerospace Research Centre is expanding the possibilities of progress in the field of aerospace and aviation. The centre's primary focus is on testing and developing the unmanned aerial transportation of cargo and people, as well as space technologies that serve people on Earth.

BUDGET: CZK 173,740,000
SUPPORT FROM OP PPR: CZK 86,870,000



EVROPSKÁ UNIE
Evropské strukturální a investiční fondy
Operační program Praha – pól růstu ČR



Dětská skupina Panorama – pomoc rodičům z Prahy 7

Dětské skupiny, které pomáhají zajistit dostatečné kapacity pro předškoláky a nabízejí možnost skloubit rodinný a pracovní život, jsou důležitou součástí systému předškolní péče u nás. Rodičům nejmenších dětí umožňují návrat do zaměstnání, a proto je o ně velký zájem. Dětská skupina Panorama pomáhá v tomto ohledu rodičům v městské části Praha 7.

ROZPOČET: 2 657 520 Kč

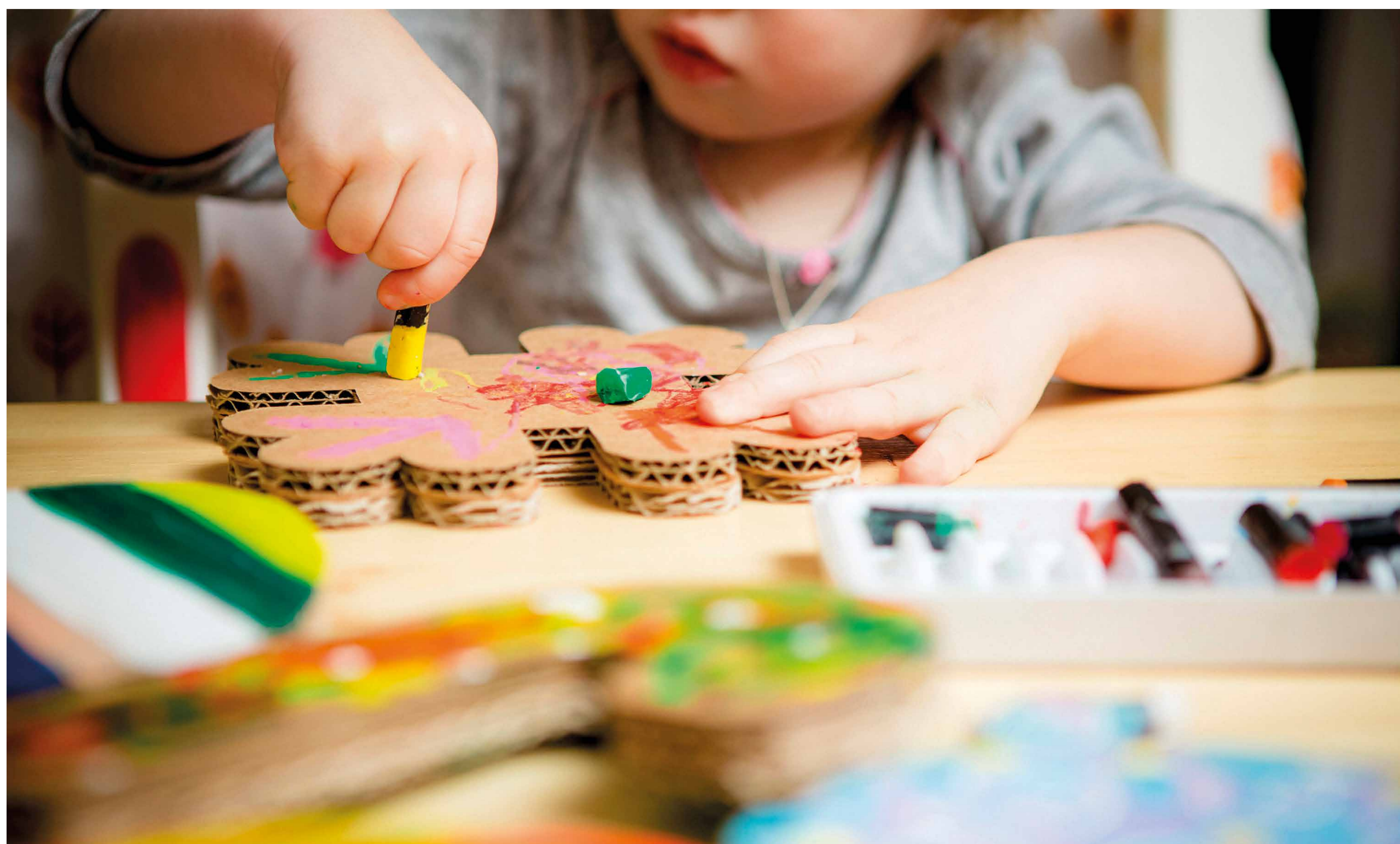
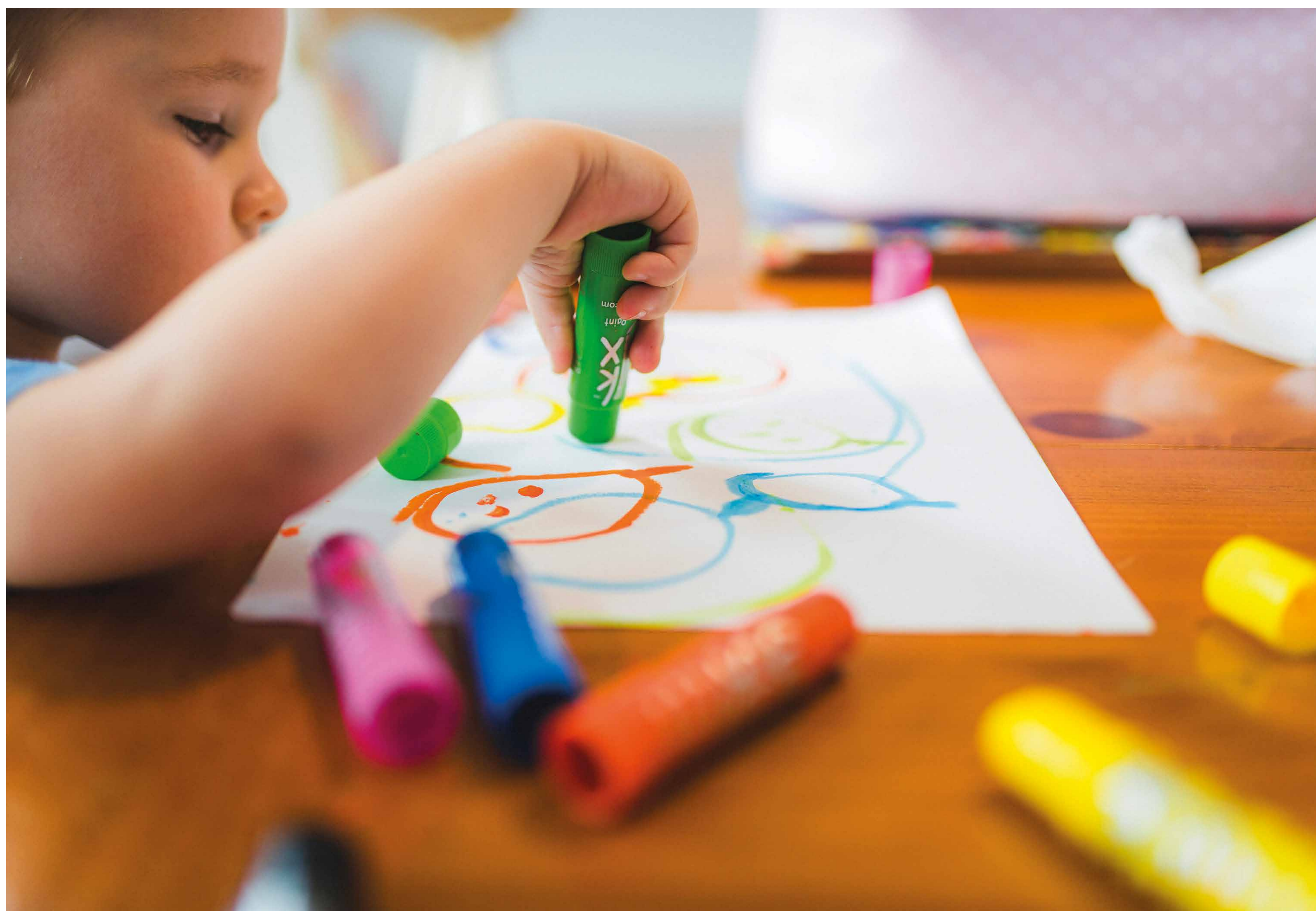
ČÁSTKA Z OP PR: 2 524 644 Kč

Panorama Playgroup – helping parents in Prague 7

The purpose of playgroups is to offer sufficient capacity for preschool children and the possibility to combine family and work life, which makes them an important part of the preschool care system in our country. Playgroups allow parents of very young children to return to work, and they are therefore in great demand. The Panorama Playgroup helps parents in the municipal district of Prague 7.

BUDGET: CZK 2,657,520

SUPPORT FROM OP PPR: CZK 2,524,644



EVROPSKÁ UNIE
Evropské strukturální a investiční fondy
Operační program Praha – pól růstu ČR



Nové osvětlení dopravních tepen – levnější, ekologičtější, bezpečnější

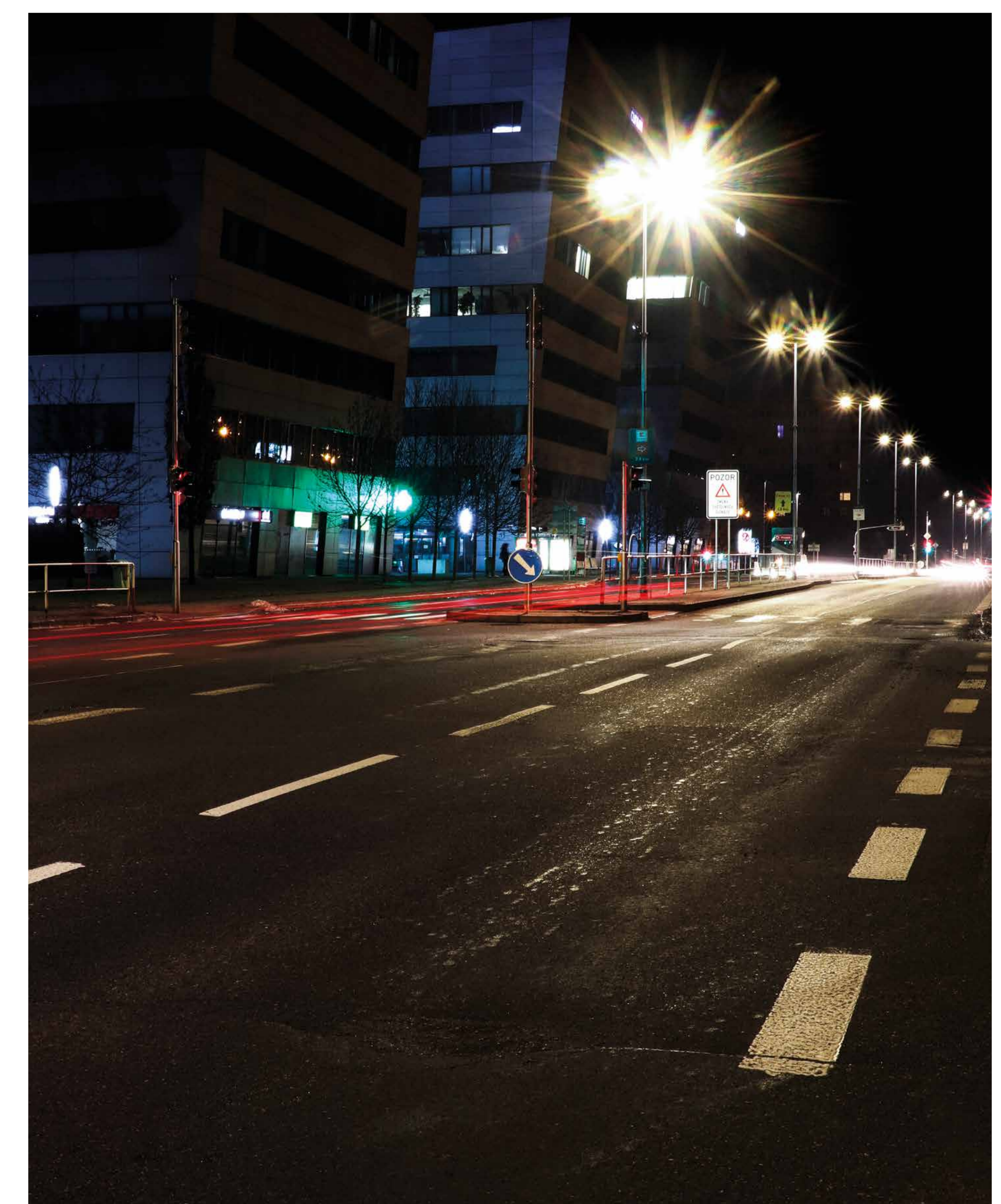
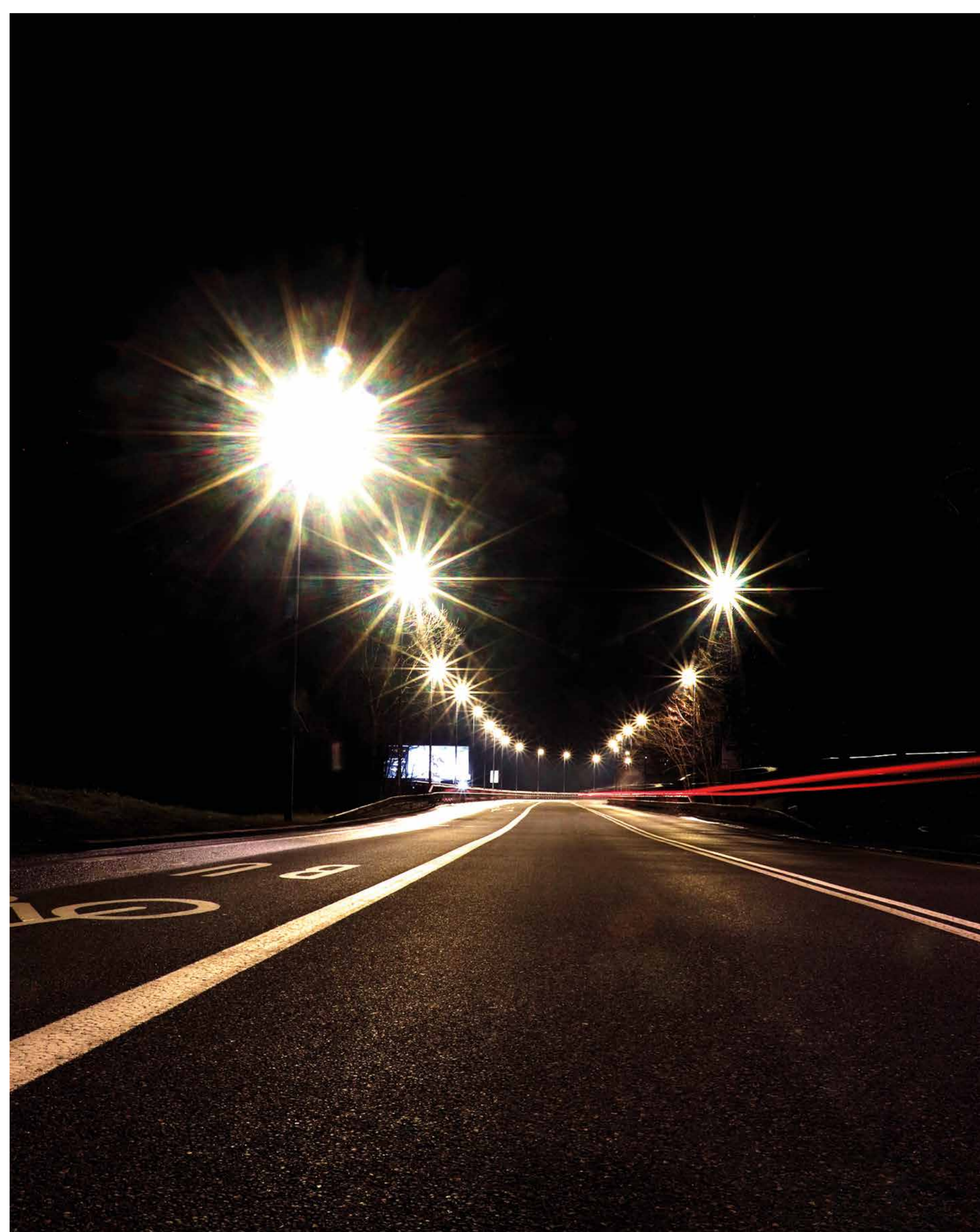
Řidiči, cyklisté a chodci v severovýchodní části Prahy se mohou i za tmy bez obav pohybovat na bezmála pěti desítkách frekventovaných silničních úseků. Zastaralá sodíková světla zde nahradila moderní svítidla s LED technologií, která kromě bezpečnosti přinášejí úspory energií při provozu a omezení emisí. Nová světla znamenají oproti původnímu stavu téměř o třetinu nižší spotřebu elektrické energie a jejich životnost přesahuje 100 000 hodin.

ROZPOČET: 31 326 357 Kč
ČÁSTKA Z OP PR: 28 193 721 Kč

New arterial road lighting – cheaper, greener, safer

Drivers, cyclists and pedestrians in the northeastern part of Prague can travel on nearly fifty busy road sections without fear, even in the dark. The outdated sodium lights have been replaced by modern LED technology, which, in addition to safety, also brings energy savings and reduced emissions. The new lights consume almost one-third less electricity compared to the original ones, and their lifespan exceeds 100,000 hours.

BUDGET: CZK 31,326,357
SUPPORT FROM OP PPR: CZK 28,193,721



EVROPSKÁ UNIE
Evropské strukturální a investiční fondy
Operační program Praha – pól růstu ČR



Autobusem po Strakonické bez čekání

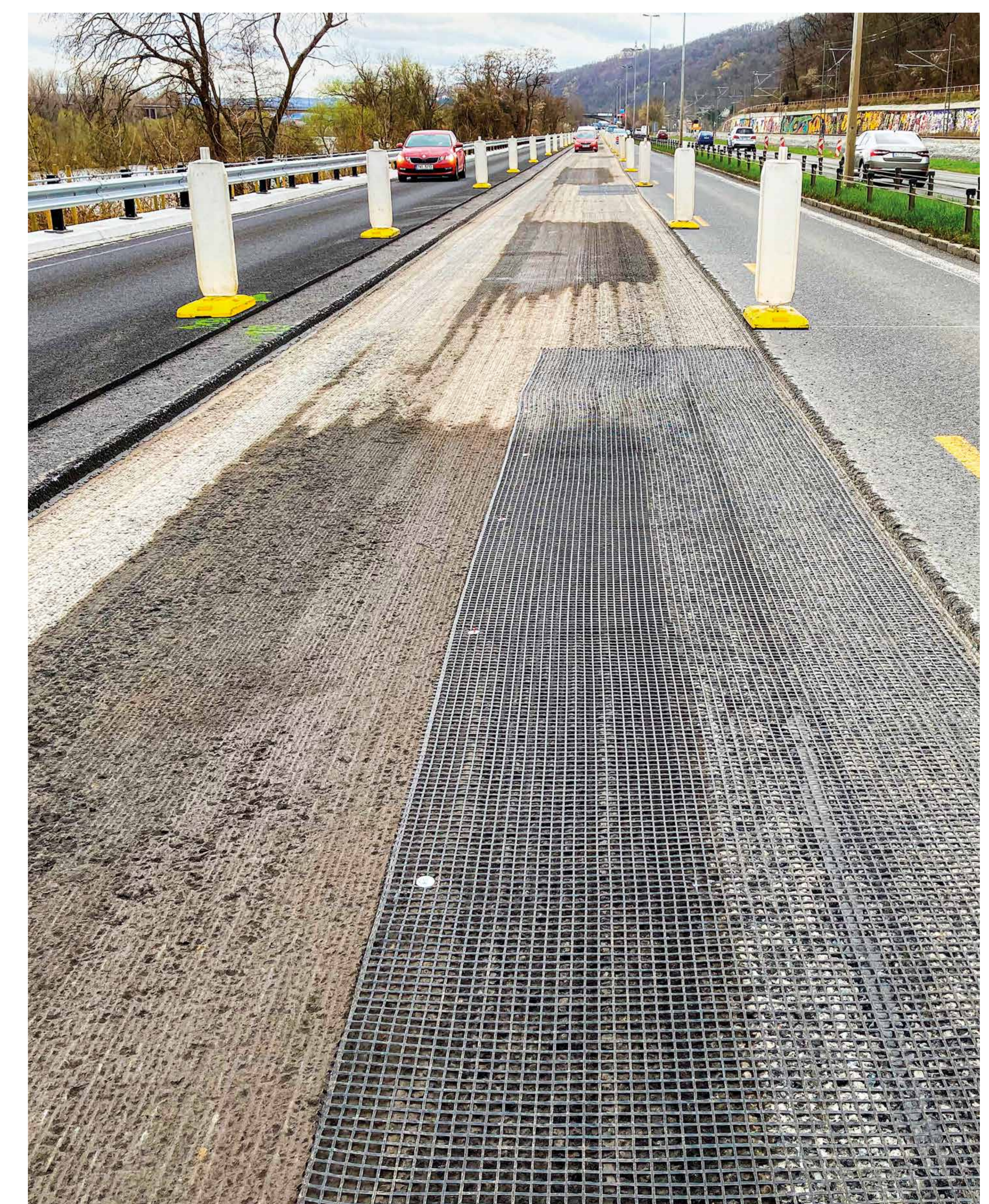
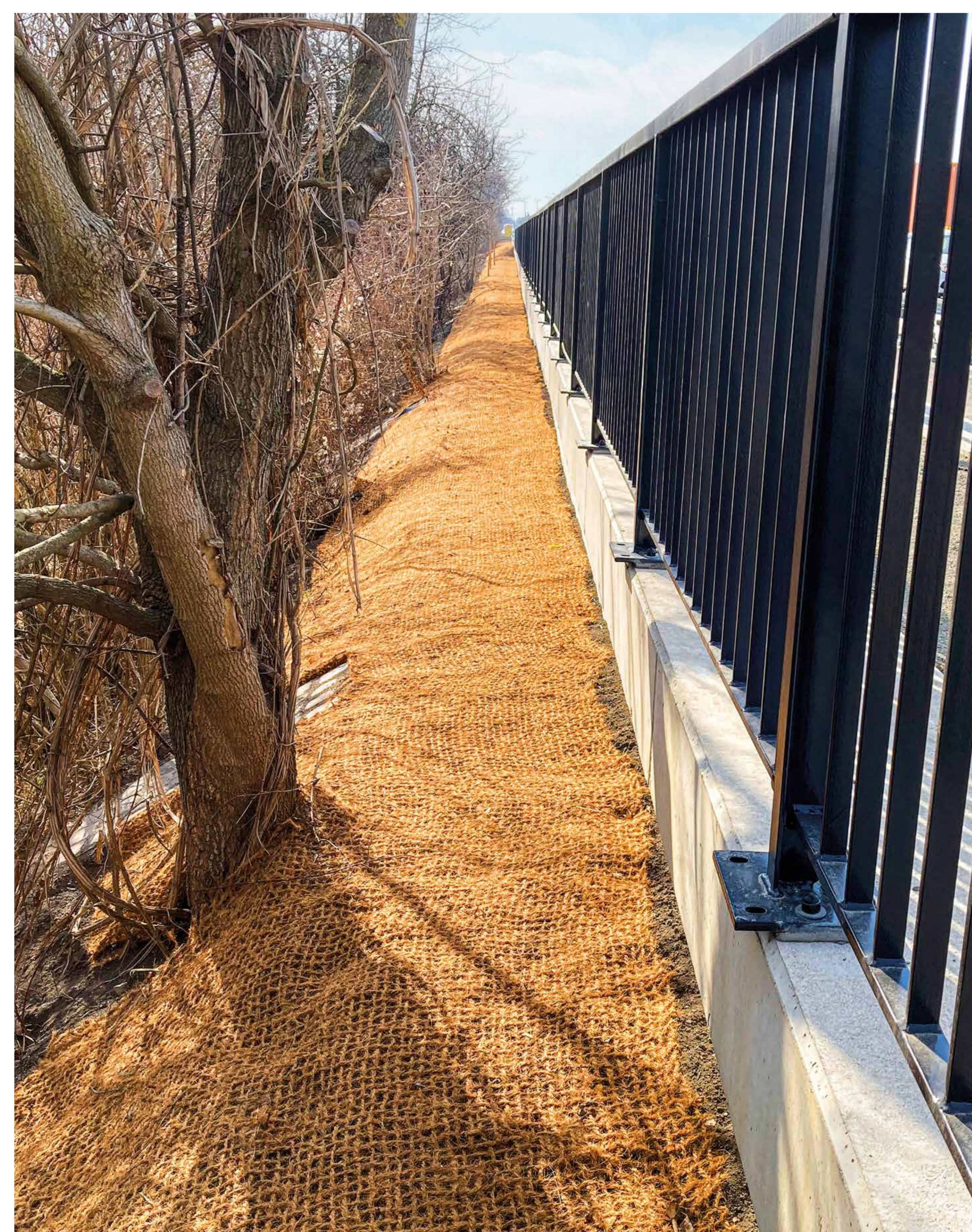
Na vytížené Strakonické vznikl nový, více než dva kilometry dlouhý pruh pro autobusy. Doprava směrem do centra je nyní plynulejší. Cestující v MHD nemusí čekat v kolonách a sanitky a hasiči mohou volně projíždět. Projekt oceňují nejen cestující MHD, kteří se hlavně v ranní špičce dostanou do cíle výrazně rychleji, ale i místní obyvatelé a chodci. V místě zástavby byl použit asfalt se sníženou hlučností, aby doprava méně rušila, a pěší se dočkali nových chodníků.

ROZPOČET: 500 000 000 Kč
ČÁSTKA Z OP PR: 380 000 000 Kč

Travel by bus along Strakonická Street with no waiting

A new bus lane, more than two kilometres long, has been created on the busy Strakonická Street. Traffic towards the centre is now smoother. Public transport passengers do not have to wait in traffic jams, and ambulances and fire engines can pass freely. The project is appreciated not only by public transport passengers, who can get to their destinations much more quickly, especially in the morning rush hour, but also by local residents and pedestrians. In parts of the street that are under construction, asphalt with a reduced noise level was used to make traffic less bothersome, and pedestrians got new sidewalks.

BUDGET: CZK 500,000,000
SUPPORT FROM OP PPR: CZK 380,000,000



EVROPSKÁ UNIE
Evropské strukturální a investiční fondy
Operační program Praha – pól růstu ČR



STUDIO BEEP – inkubátor pro moderní zvuk

Špičkově vybavené studio v pražských Holešovicích je otevřené podnikatelům startujícím v Praze své aktivity na poli kulturního a kreativního průmyslu. Umožňuje práci s nejmodernějšími technologiemi v oblasti immersive audio, což doslova znamená obklopující zvuk. Studio je určeno i čerstvým absolventům, kteří si mohou vyzkoušet technologie světového standardu.

ROZPOČET: 6 252 366 Kč

ČÁSTKA Z OP PR: 3 126 183 Kč

STUDIO BEEP – an incubator for modern sound

This state-of-the-art studio in Prague's Holešovice district is open to entrepreneurs starting their activities in the cultural and creative industries in Prague. They are able to work with the latest technologies in the field of immersive audio. The studio is also open to recent graduates, who can try out world-class technologies.

BUDGET: CZK 6,252,366

SUPPORT FROM OP PPR: CZK 3,126,183



EVROPSKÁ UNIE
Evropské strukturální a investiční fondy
Operační program Praha – pól růstu ČR





Pražský dům – Zastoupení hl. m. Prahy v Bruselu

Zastoupení Prahy při EU zahájilo svou činnost v červnu roku 2002. Zastoupení sídlí v Pražském domě, který se nachází v evropské čtvrti Bruselu v blízkosti všech nejvýznamnějších evropských institucí i řady zastoupení dalších evropských regionů, celoevropských asociací a dalších institucí. Pražský dům patří mezi významná regionální zastoupení a svým bohatým kulturním i odborným programem podporuje dialog a spolupráci mezi hl. m. Prahou a evropskými institucemi.

Prague House – Representation of the Capital City of Prague in Brussels

Prague's official representation at the EU opened its doors in June of 2002. It is based at the Prague House, located in the European Quarter of Brussels, close to all the major European institutions, as well as a number of representations of European regions, pan-European associations and other institutions. The Prague House is an important regional representation whose rich cultural and expert programme promotes dialogue and cooperation between the City of Prague and European institutions.



Každé volby jsou evropské volby

Evropská politika je nám blíž, než se může zdát. Je úzce propojená s lokální politikou a do značné míry ovlivňuje náš každodenní život. Málo se ale mluví o tom, že rozhodnutí Evropského parlamentu tvoříme všichni společně. Česká republika je v něm zastoupena 21 poslanci, kteří naše zájmy reprezentují. Důležité je svůj hlas využít a takovou reprezentaci si zvolit. Politika totiž nemusí být vždy nudná a složitá. Můžeme díky ní měnit svět kolem nás! Zvolte si svou budoucnost.

Díky, že můžem volit

volby.dikyzemuzem.cz



Every election is a European election

European politics is closer to us than it may seem. It is closely linked to local politics and largely influences our daily lives. But little is said about the fact that we all make the decisions of the European Parliament together. The Czech Republic has 21 MEPs who represent our interests. It's important to use your vote and choose your representatives. Politics does not always have to be boring and complicated. It allows us to change the world around us! Vote for your future.

Thanks for letting us vote

volby.dikyzemuzem.cz

#dikyzemuzem