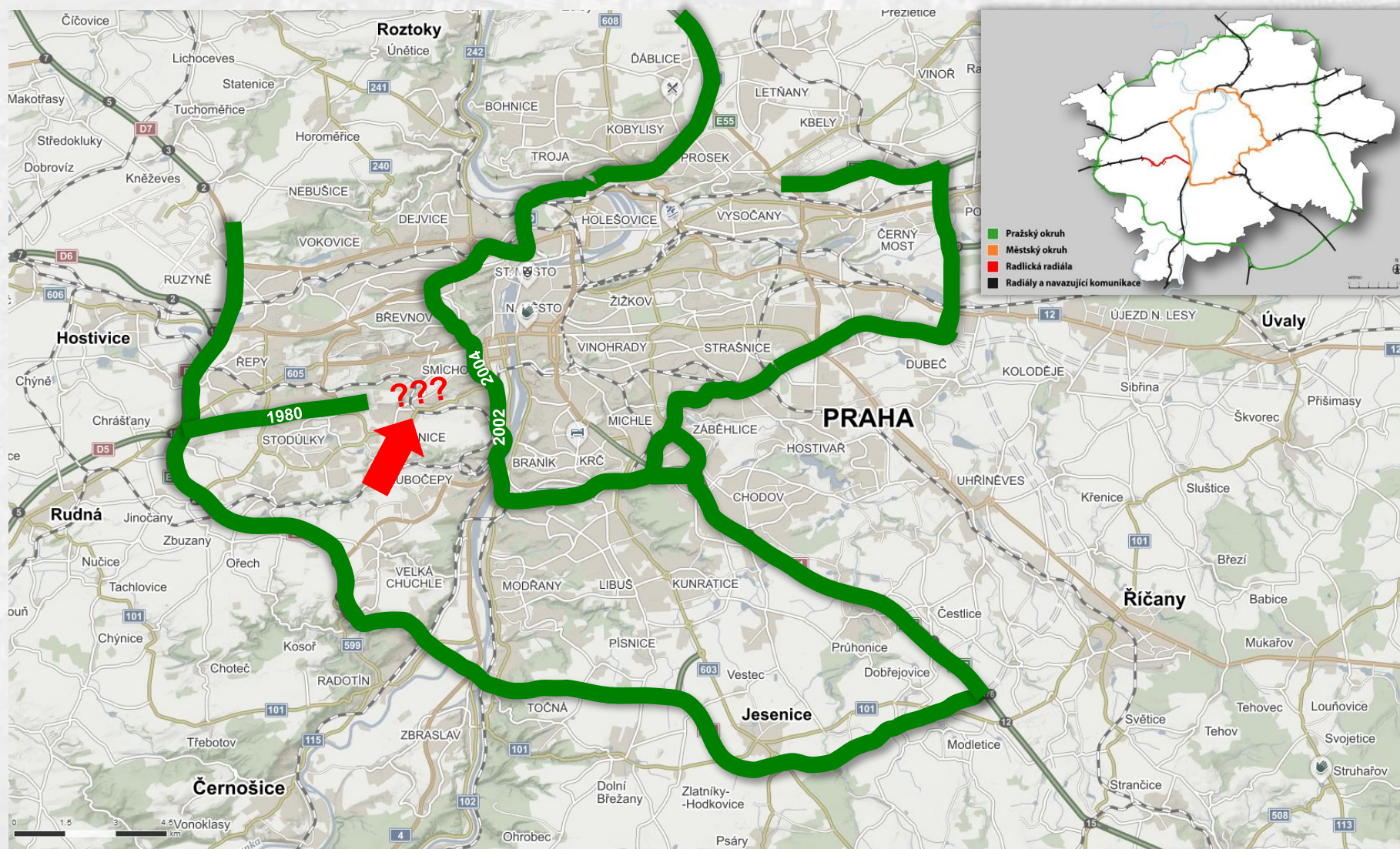




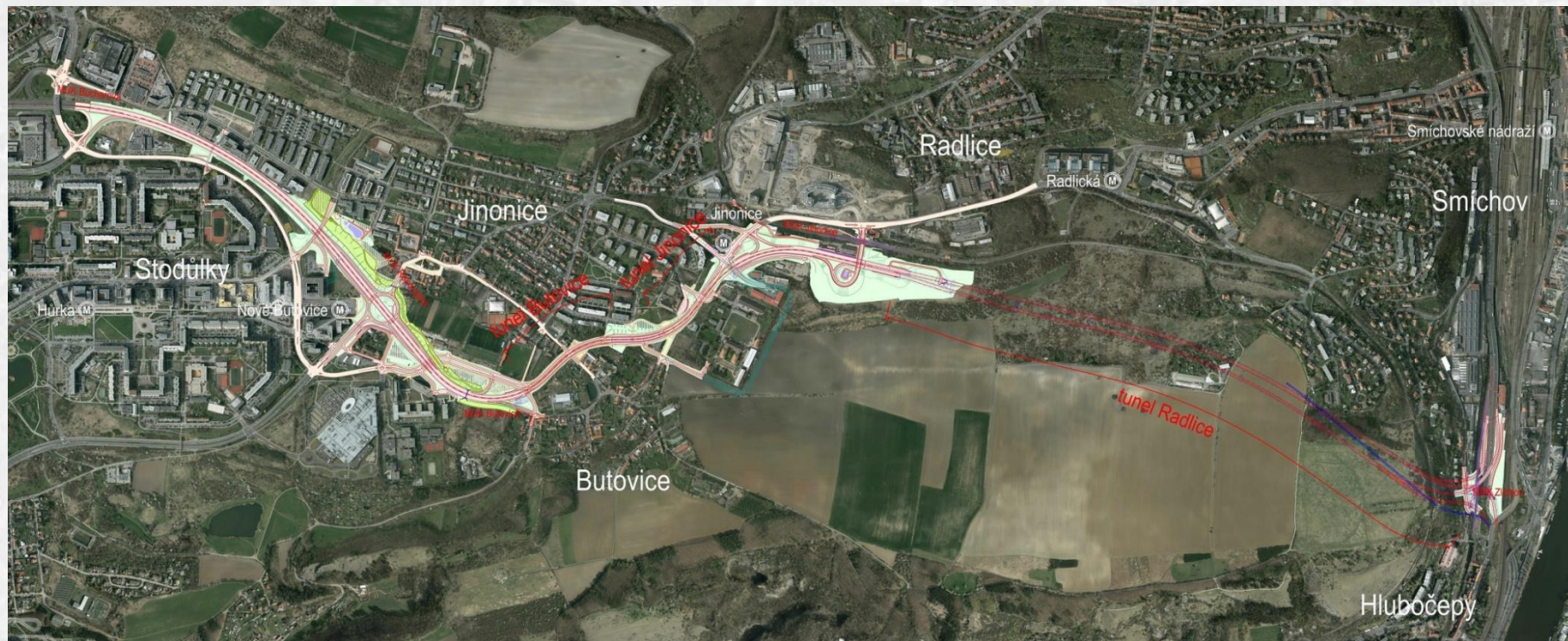
## Radlická radiála JZM-Smíchov

# Konsolidovaná studie změn oproti DUR 2017

březen 2024







- **Místní sběrná komunikace funkční skupiny B, v kategorii MS4 cdk –/24,5/80 (směrově dělený čtyřpruh)**
- **Napojení na místní síť v 5 křižovatkách (MUK Bucharova, MUK Řeporyjská, ½ MUK Butovice, MUK Jinonice, MUK Zlíchov)**
- **Délka cca 5,5 km z toho:**
  - ✓ hloubené tunely Butovice 356 m, Jinonice 348 m, mezitunelový otevřený úsek 162 m
  - ✓ ražený tunel Radlice cca 2300 m

- **Závazné stanovisko EIA - platné do 12/2026 (platnost již nelze prodloužit)**
- **Dokumentace pro územní rozhodnutí (DUR 2017)**
- **Územní řízení - probíhá od 01/2018 na odboru stavebním Praha 5**
  - do 05/2022 řešeny námitky systémové podjatosti
- **Pracovní skupina za zlepšení stavby Radlické radiály (06/2018)**
- **Usnesení Rady HMP č. 2544 ze dne 25.11.2019**
  - ✓ I. bere na vědomí záznam o projednání výstupů 4. jednání pracovní skupiny pro zlepšení Radlické radiály,
  - ✓ II. souhlasí s pokračováním územního řízení stavby č. 9567 Radlická radiála JZM – Smíchov,
  - ✓ **III. ukládá INV MHMP prověřit schválené změny projektu stavby č. 9567 Radlická radiála JZM – Smíchov a vybrané projekty projednané a schválené Radou HMP implementovat následně do projektu stavby č. 9567 Radlická radiála JZM – Smíchov.**
- **Usnesení Rady HMP č. 1861 ze dne 1.8.2022**
  - ✓ I. konstatuje, že je nezbytné, aby projekt Radlické radiály byl upraven do podoby, která bude v souladu se schválenými koncepčními a strategickými dokumenty hl. m. Prahy, jako jsou Strategický plán, Manuál veřejných prostranství, a dalšími, podobně, jako tomu bylo u DUR na východní části městského okruhu,
  - ✓ IV.1. souhlasí, aby územní řízení probíhající na odboru stavebního úřadu MČ Praha 5 pokračovalo pro řešení, dle projektové dokumentace z roku 2017...,
  - ✓ **V.2. ukládá INV MHMP připravit komplexní podklad pro rozhodnutí Rady HMP o změnách řešení stavby č. 9567 Radlická radiála JZM – Smíchov.**



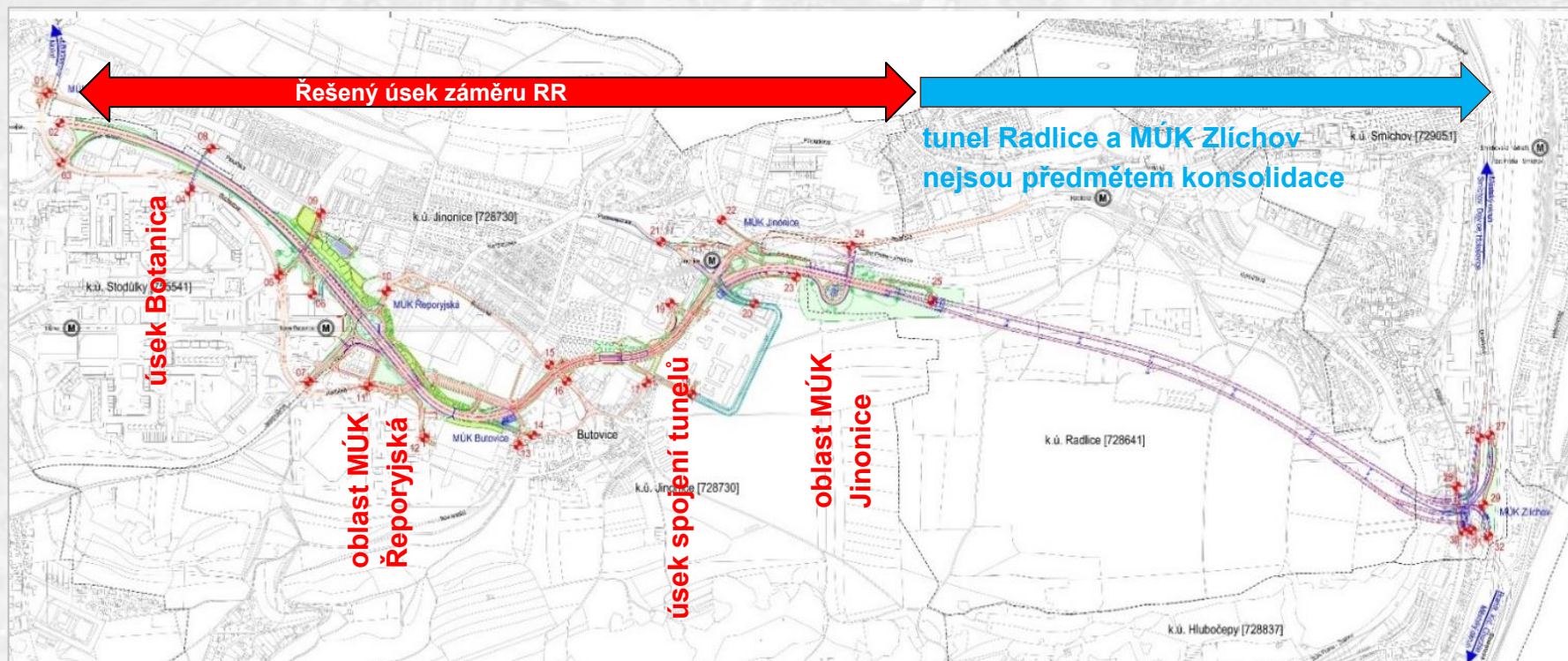
- **Konsolidace variant eliminovaných ze samostatných zdrojových studií**

- ✓ Technická studie variantního řešení úseku MÚK Bucharova – MÚK Butovice (08/2023)
- ✓ Studie k prověření spojení Butovického a Jinonického tunelu (08/2018)
- ✓ Technická studie pro oblast MÚK Jinonice (12/2020)

- **Vstupní premisy Konsolidované studie**

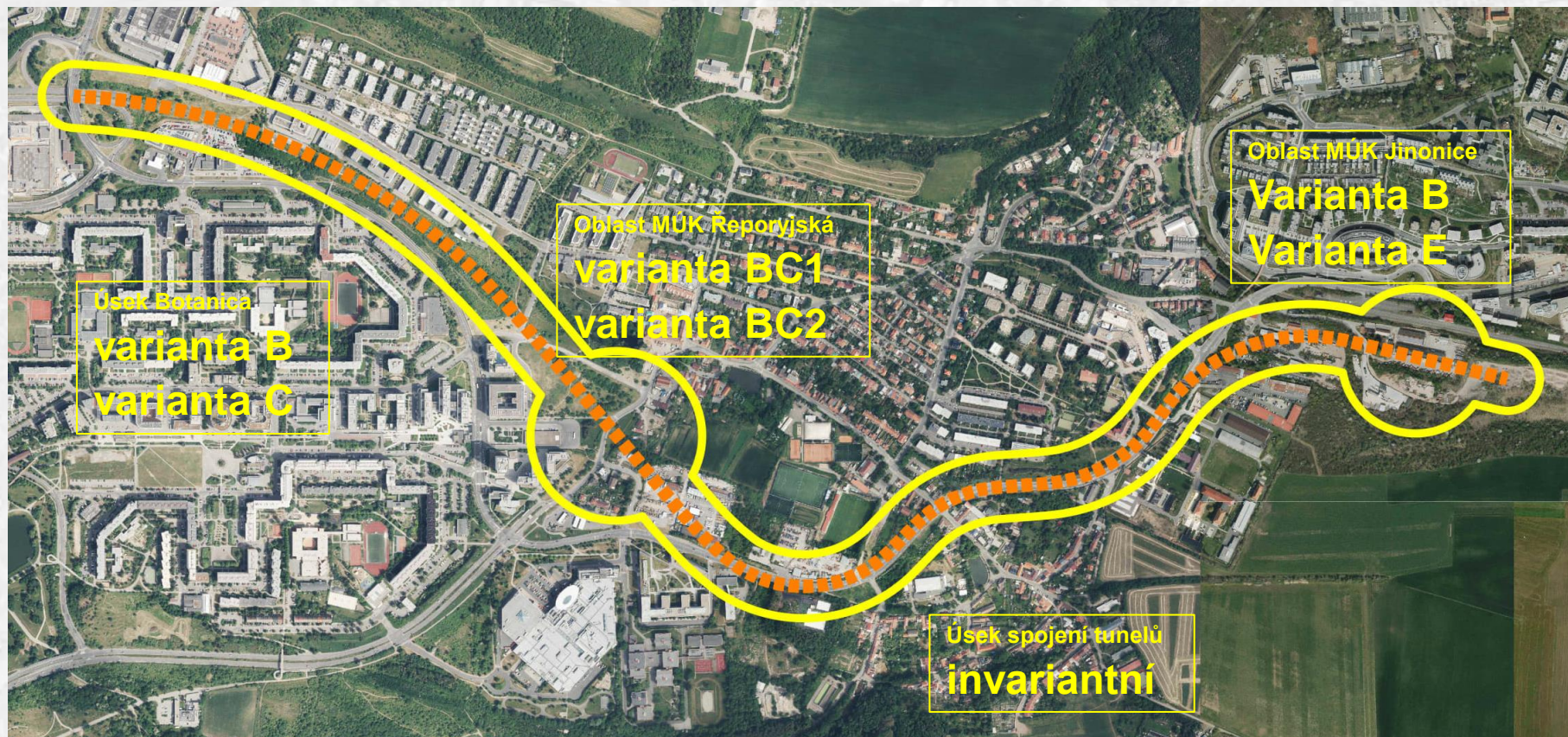
- ✓ Úkolem je koordinace dříve zpracovaných samostatných studií v úseku Radlické radiály MÚK Bucharova - MÚK Jinonice a nalezení nejvýhodnějšího technického a územního řešení
- ✓ Problematika je řešena návrhem variant v dílčích úsecích (resp. jejich kombinací)
- ✓ Varianty jsou řešeny komplexně, vycházejí z nastíněných zásad výhledového uspořádání souvisejícího území
- ✓ Pro sestavování variant nejsou striktně požadovány soulady s územním plánem a se Stanoviskem EIA
- ✓ Cílem je sestavit komplexní podklad pro rozhodování Rady HMP o dalším postupu v přípravě záměru Radlické radiály

- **Zahájení prací 09/2023**



- Z celkové délky záměru cca 5,5 km se Konsolidace variant týká částí Radlické radiály v délce cca 3,3 km
- Ražený tunel Radlice a MÚK Zlíchov v napojení na Městský okruh nejsou zahrnuty do prověřovaných koncepčních změn





- Varianty jsou definované v příslušném úseku, resp. oblasti
- Varianty lze vzájemně kombinovat

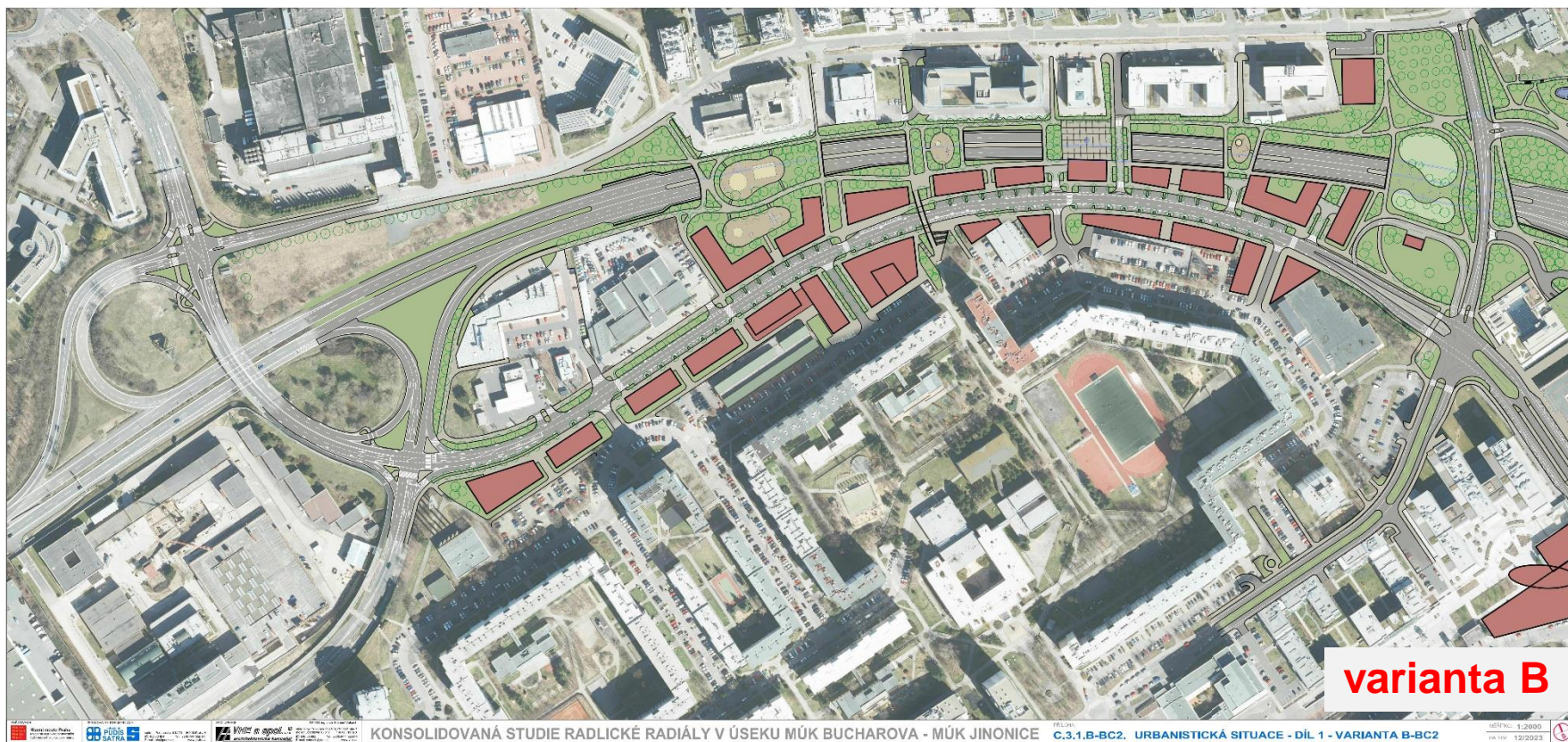




Městská část Praha 10, územní plánování  
**PUDIS SATRA** s.r.o. - územní plánování a architektura  
**VH&E a spol., s r.o.** - územní plánování a architektura  
KONSOLIDOVANÁ STUDIE RADLICKÉ RADIÁLY V ÚSEKU MŮK BUCHAROVA - MŮK JINONICE  
MÚK  
C.3.1.DUR. URBANISTICKÁ SITUACE - DÍL 1 - VARIANTA DUR  
MĚŘITÍK: 1:2000  
DATUM: 12/2023

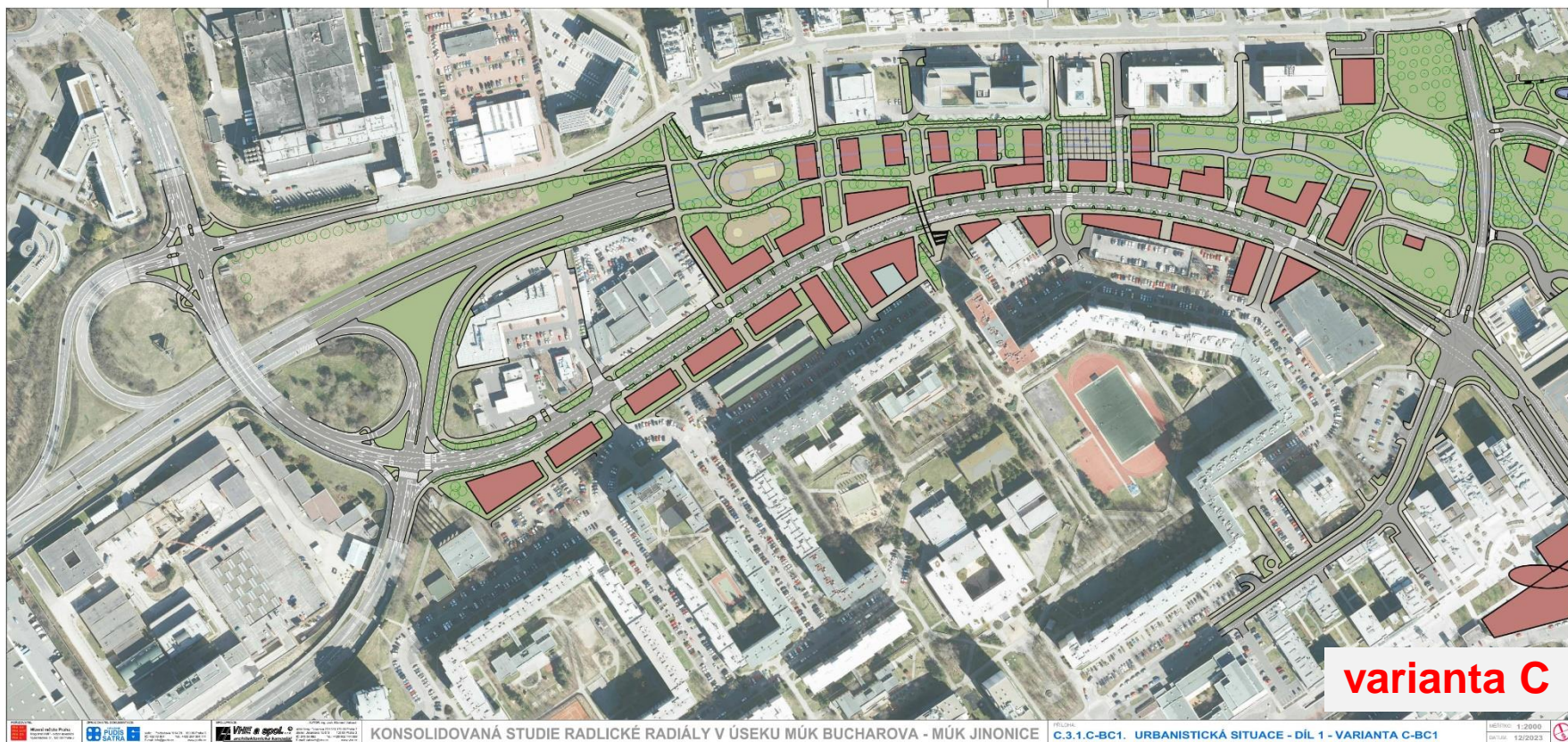
- Niveleta cca po terénu
- Radiála bez překrytí





- Niveleta snižená o cca 3 – 7 m
- Překrytí 5 příčných mosty (souhrnná šířka 341 m)
- Otevřené úseky sevřené v kolmých zdech





- Niveleta snižená o cca 3 – 7 m
- Tunel délky 647 m (v kombinaci s variantou BC1 MŮK Řeporyjská celkem 940 m)



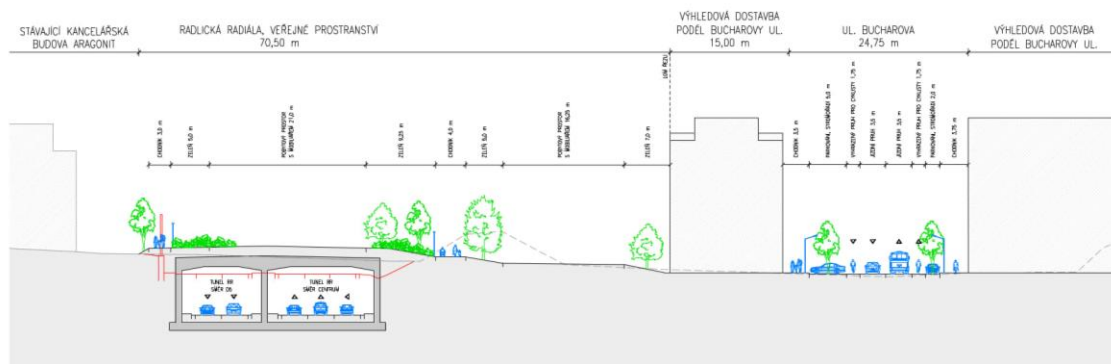
## ŘEZ 1-1

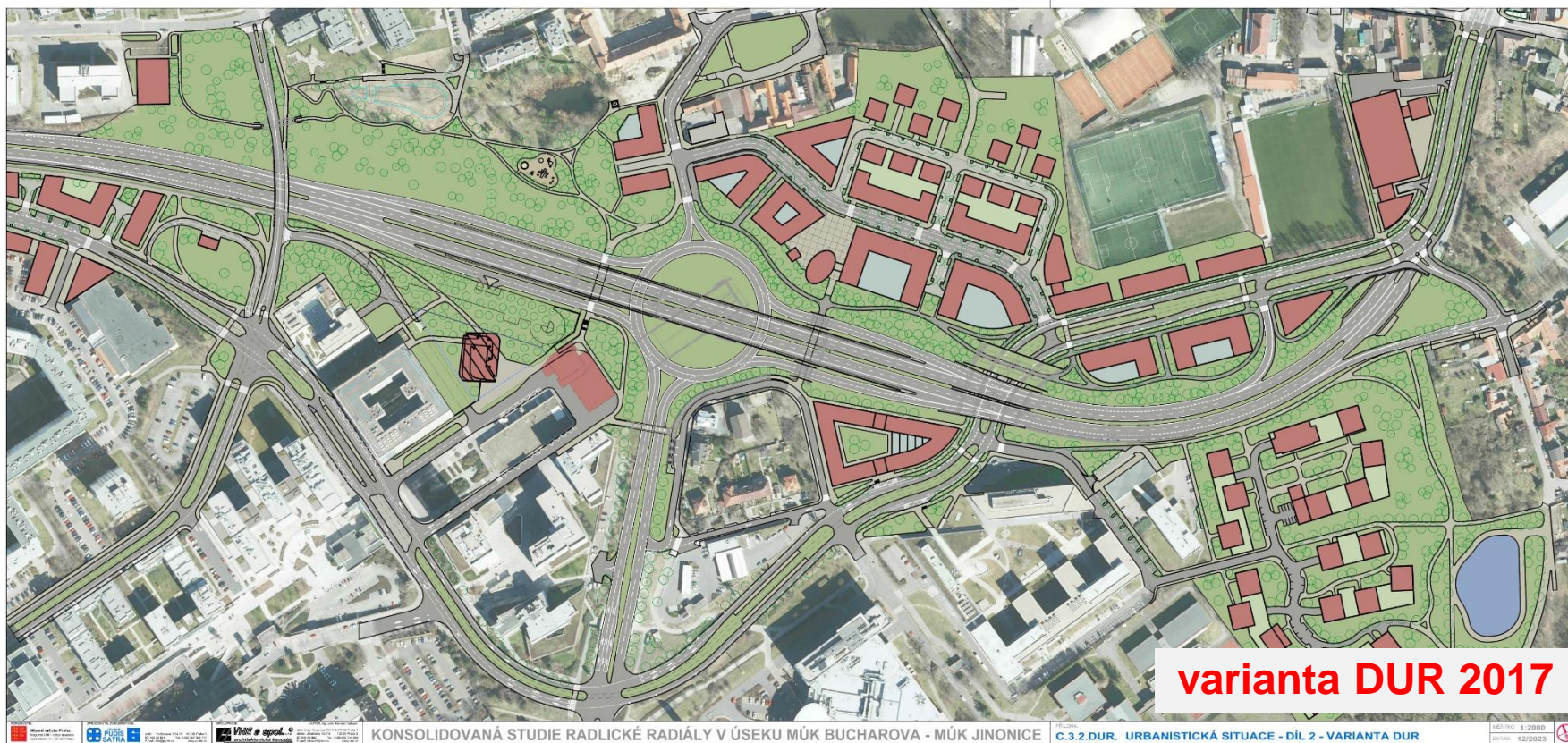
úsek Botanica  
km 0,330

RR

Bucharova

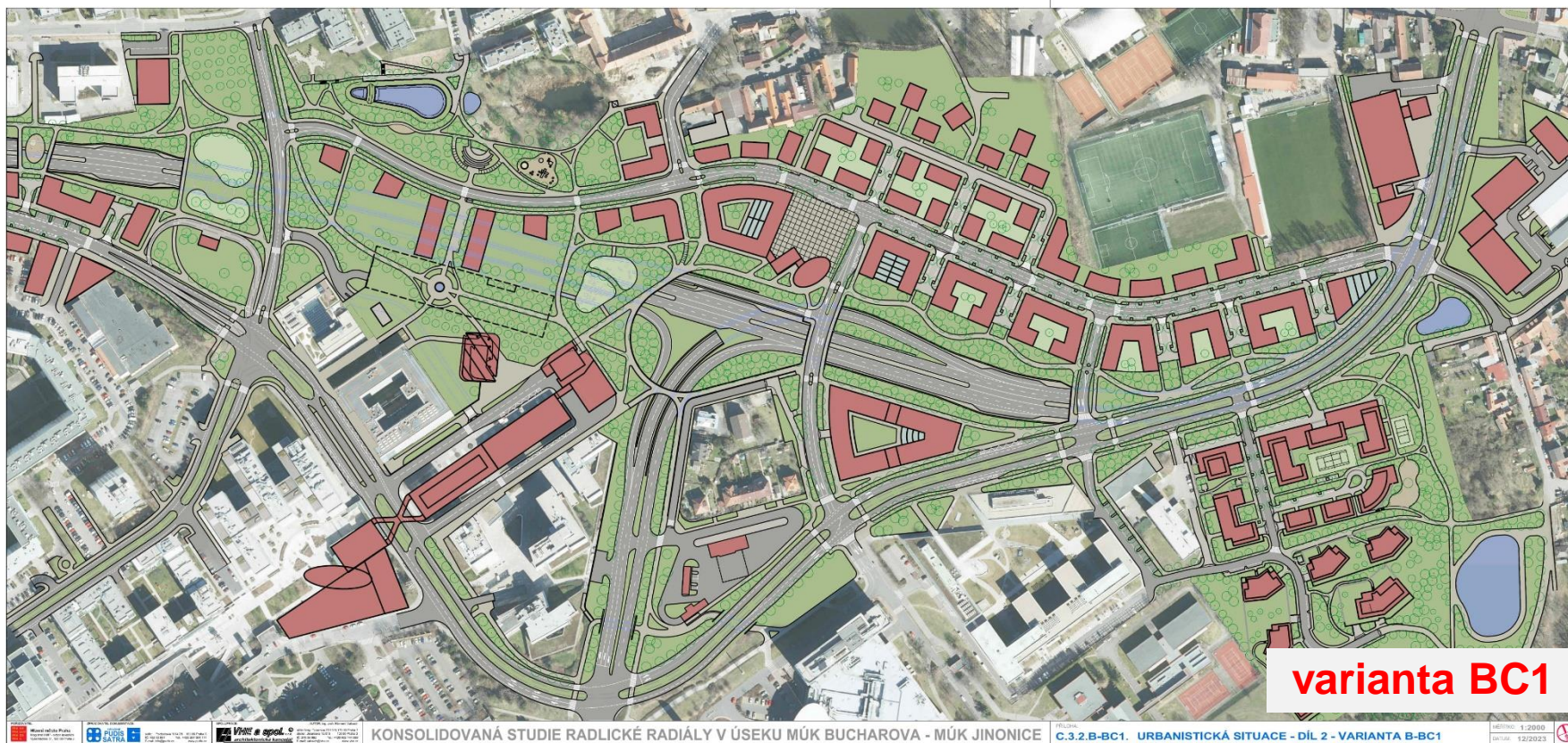
var. B-BC1 = B-BC2 = C-BC1





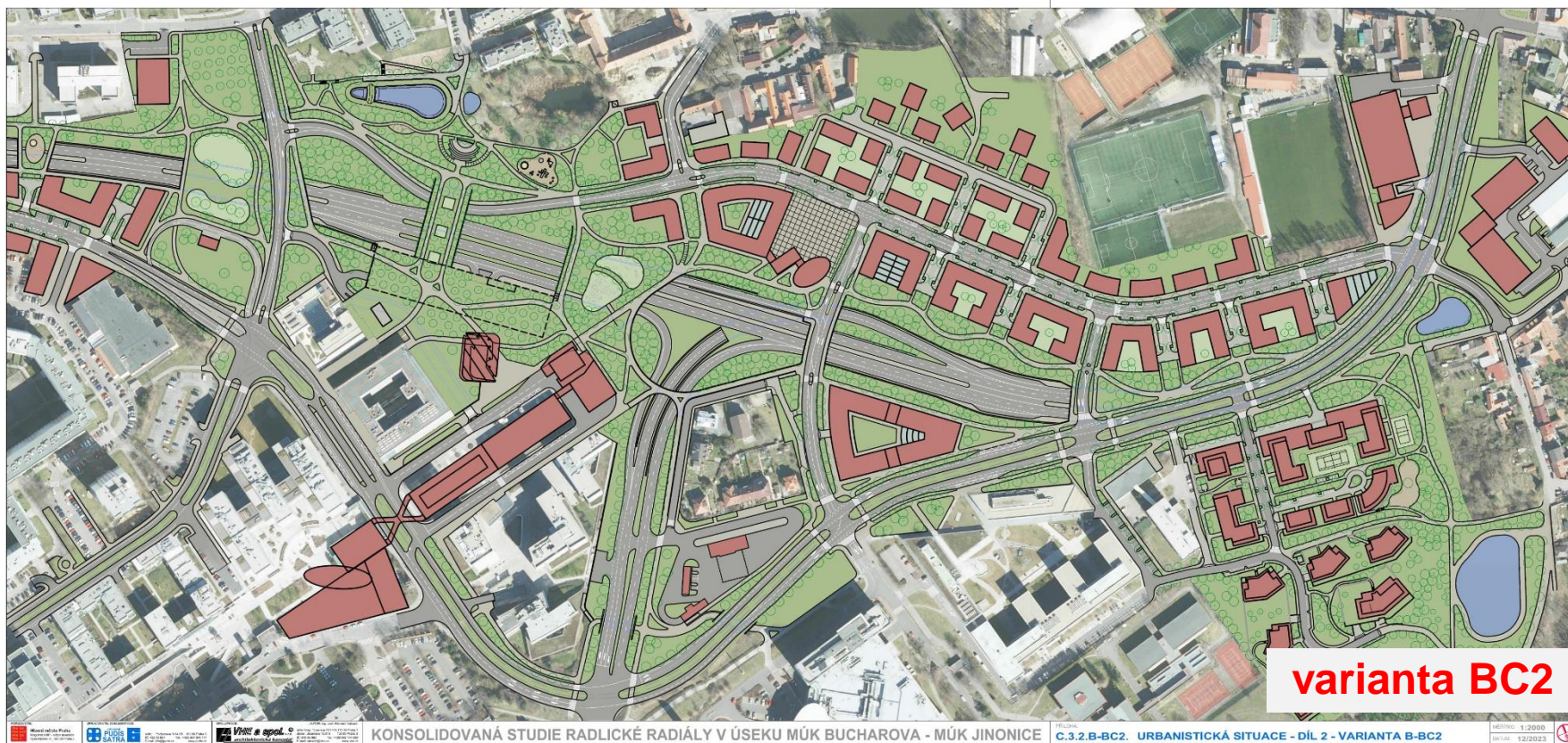
- Radiála na estakádě, na povrchu rondel
- Nová Radlická ulice v podjezdu pod radiálou
- Jinonice napojeny z rondelu





- Radiála v tunelu dl. 379 m (v kombinaci s variantou C Botanica celkem 940 m)
- Prodloužení Butovického tunelu o cca 280 m
- Nová Radlická ulice v úrovni okolního parteru
- Jinonice napojeny prostřednictvím místní komunikační sítě
- Založená spojka Nová Tichnova





- Radiála překryta 3 příčnými širokými mosty (souhrnná šířka cca 104 m)
- Prodloužení Butovického tunelu o cca 280 m
- Nová Radlická ulice v úrovni okolního parteru
- Jinonice napojeny prostřednictvím místní komunikační sítě
- Založená spojka Nová Tichnova



## ŘEZ 3-3

úsek MÚK Řeporyjská  
 km 1,070

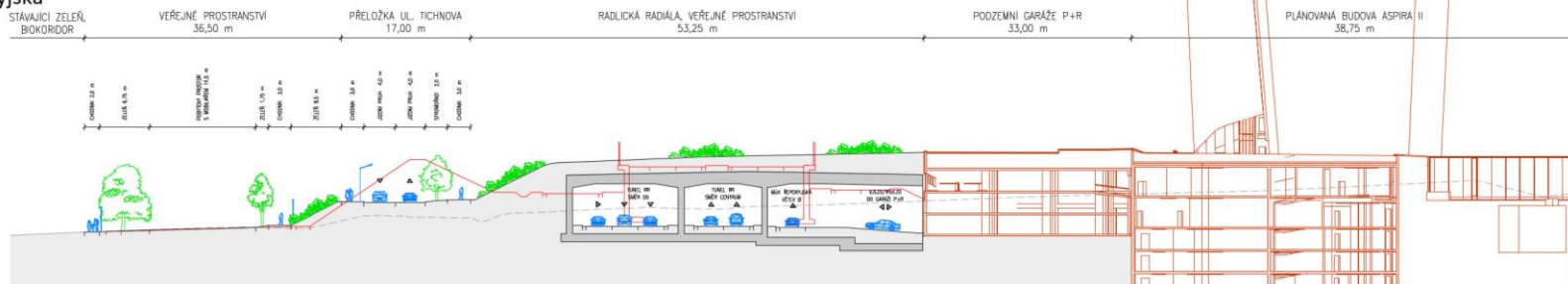
**Nová Tichnova**

**RR**

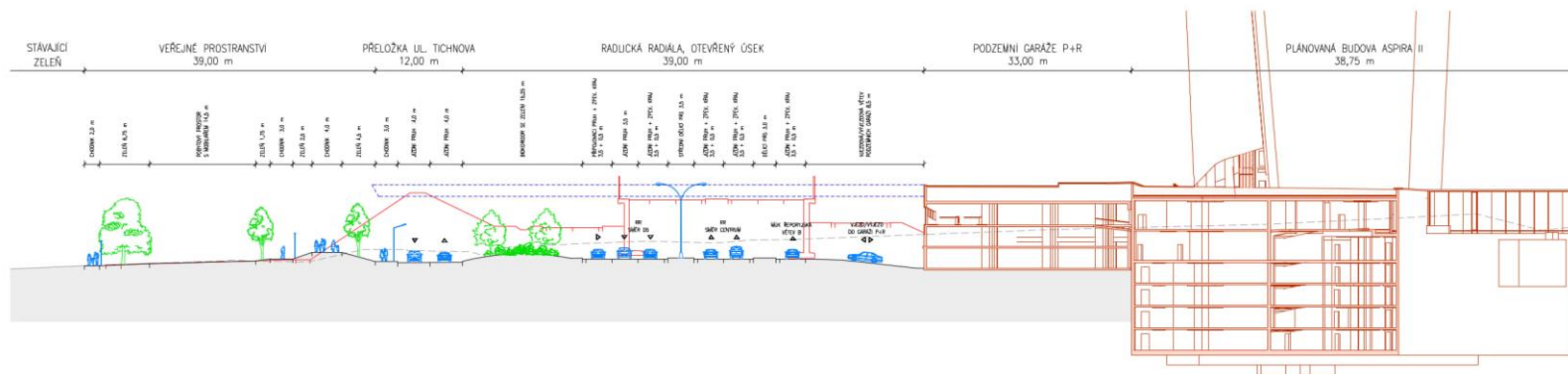
**P+R**

**Aspira II**

var. B-BC1 = C-BC1



var. B-BC2







- Samostatné tunely Butovice (356 m) a Jinonice (348 m) s mezitunelovým úsekem (162 m) – jeho překrytí uvažováno až společně s tramvajovou tratí
- MÚK Jinonice napojena na Radlickou ve dvou křižovatkách (Puchmajerova a U Trezorky)





- Spojené tunely v celkové délce 1 204 m
- MÚK Jinonice napojena na Radlickou ve dvou křižovatkách (Puchmajerova a U Trezorky), částečné přenesení dopravních vztahů z Puchmajerovy do U Trezorky





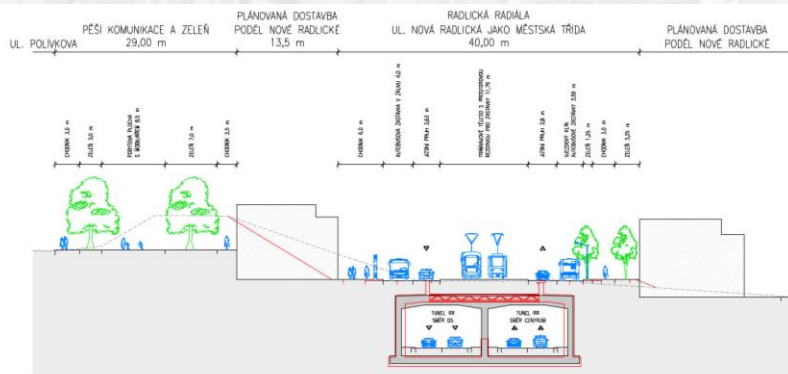
- Spojené tunely v celkové délce 1 417 m
- MÚK Jinonice napojena na Radlickou pouze v křižovatce U Trezorky
- Dopravně rizikové řešení (problematický průplet)
- Osa radiály se odchyluje od polohy dle územního plánu, trasové změny zasahují do tunelu Radlice



## ŘEZ 7-7

úsek u Tyršovy školy  
km 2,210

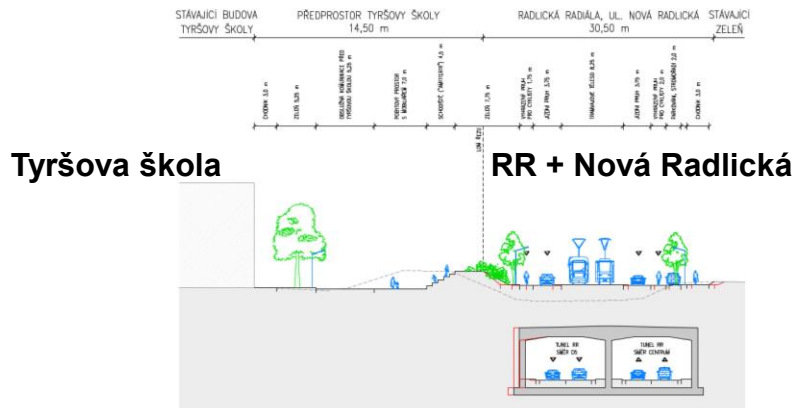
var. B = E



## ŘEZ 8-8

úsek u Tyršovy školy  
km 2,480

var. B = E





- **Hodnotící kritéria lokální**

- ✓ Urbanismus
- ✓ Dopravní funkce
- ✓ Stavebně technologická

- **Hodnotící kritéria přesahová**

- ✓ Stavební a provozní náklady
- ✓ Vztah k územnímu plánu
- ✓ Vztah k procesu EIA
- ✓ Legislativní souvislosti procesu přípravy

- **Provedeno vícekritériální hodnocení po úsecích bez určení vah zvoleným hlediskům**

- ✓ Včetně srovnání s řešením dle DUR 2017
- ✓ Obecně jsou zohledňovány příležitosti, rizika, priority apod. vztažené k jednotlivým hlediskům









▪ Proti variantě DUR

stavebně plus 1,227 mld. Kč





- Proti variantě B
- Proti variantě DUR

stavebně plus 1,275 mld. Kč

stavebně plus 2,505 mld. Kč









▪ Proti variantě DUR

stavebně plus 2,972 mld. Kč





- Proti variantě BC1
- Proti variantě DUR

stavebně minus 0,749 mld. Kč

stavebně plus 2,223 mld. Kč





# Rekapitulace – „doporučená“ MÚK Jinonice DUR







▪ Proti variantě DUR

stavebně plus 0,382 mld. Kč





- Proti variantě B
- Proti variantě DUR

stavebně plus 2,191 mld. Kč

stavebně plus 2,573 mld. Kč





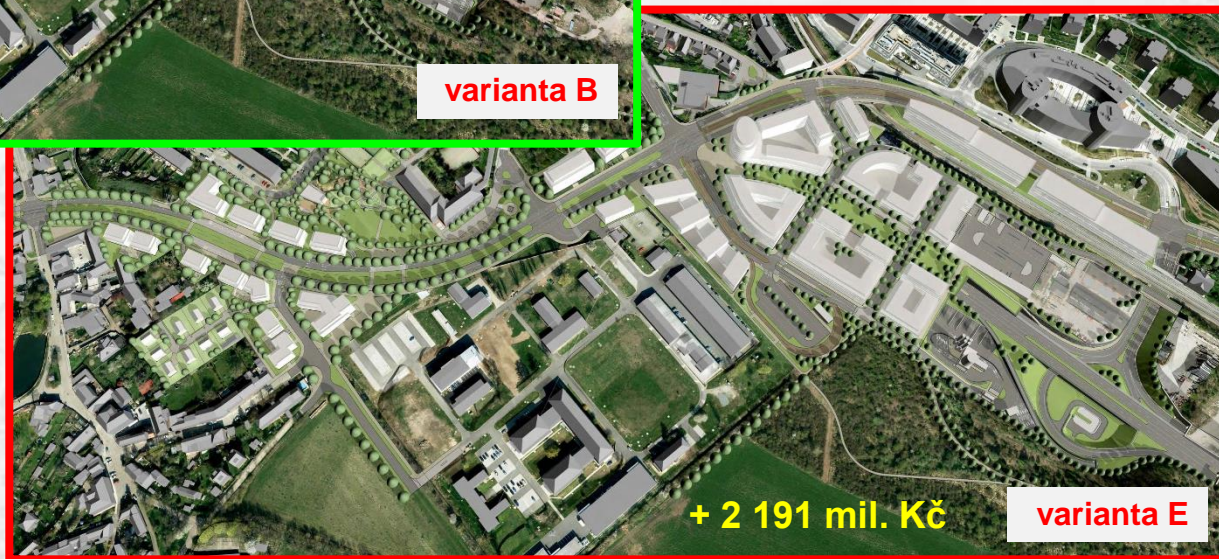
- Preference varianty B (dostatečná ochrana území, odstranění bariéry v území)
- Varianta C (vysoké stavební a provozní náklady, problematický potenciál zástavby nad tuely)





- Ve vysoce exponovaném území (historické, současné i rozvojové urbanistické struktury a krajinné prvky) je požadavek na maximální míru zakrytí radiály jednoznačně zdůvodněn





- Varianta E má výrazná dopravní rizika a územní řešení není ve shodě s územním plánem
- Varianta B je dopravně funkční
- Proti variantě B je výhodnější modifikovaná varianta DUR (dopravně i urbanisticky)



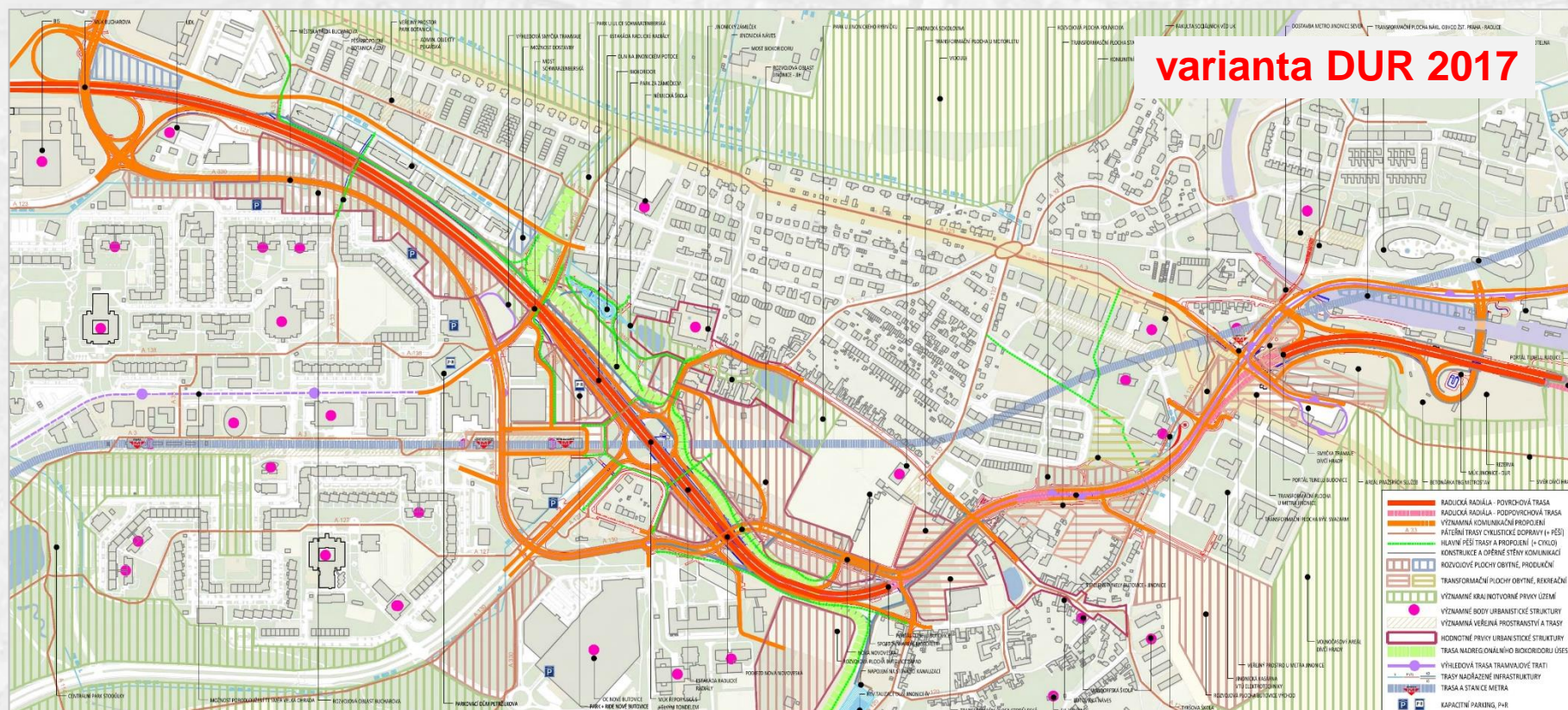
koeficient na cú 2023 1,566

**Celkem záměr dle DUR 2017 bez DPH (indexováno na cú 2023) 30,0 mld. Kč**

Varianta	Botanica		MÚK Řeporyjská		Spojení tunelů	MÚK Jinonice			Celkem nárůst proti DUR 2017 (cú 2023) /mld. Kč/	
	B	C	BC1	BC2	B	B	E	DUR		
Odečet DUR	137		790		2 734	3			0	
Navýšení variant	1 364	2 639	3 762	3 013	3 528	385	2 576	0		
C-BC1-B-E	-	2 639	3 762	-	3 528	-	2 576	-	8 842	tj. + cca 30%
C-BC2-B-E	-	2 639	-	3 013	3 528	-	2 576	-	8 093	
B-BC1-B-E	1 364	-	3 762	-	3 528	-	2 576	-	7 567	
B-BC2-B-E	1 364	-	-	3 013	3 528	-	2 576	-	6 818	
C-BC1-B-B	-	2 639	3 762	-	3 528	385	-	-	6 650	
C-BC1-B-DUR	-	2 639	3 762	-	3 528	-	-	0	6 268	
C-BC2-B-B	-	2 639	-	3 013	3 528	385	-	-	5 901	
C-BC2-B-DUR	-	2 639	-	3 013	3 528	-	-	0	5 519	
B-BC1-B-B	1 364	-	3 762	-	3 528	385	-	-	5 375	
B-BC1-B-DUR	1 364	-	3 762	-	3 528	-	-	0	4 993	tj. cca + 17%
B-BC2-B-B	1 364	-	-	3 013	3 528	385	-	-	4 626	
B-BC2-B-DUR	1 364	-	-	3 013	3 528	-	-	0	4 244	tj. + cca 14%

**Celkem záměr v konsolidované kombinaci variant (v cú 2023, bez DPH) 35 mld. Kč**





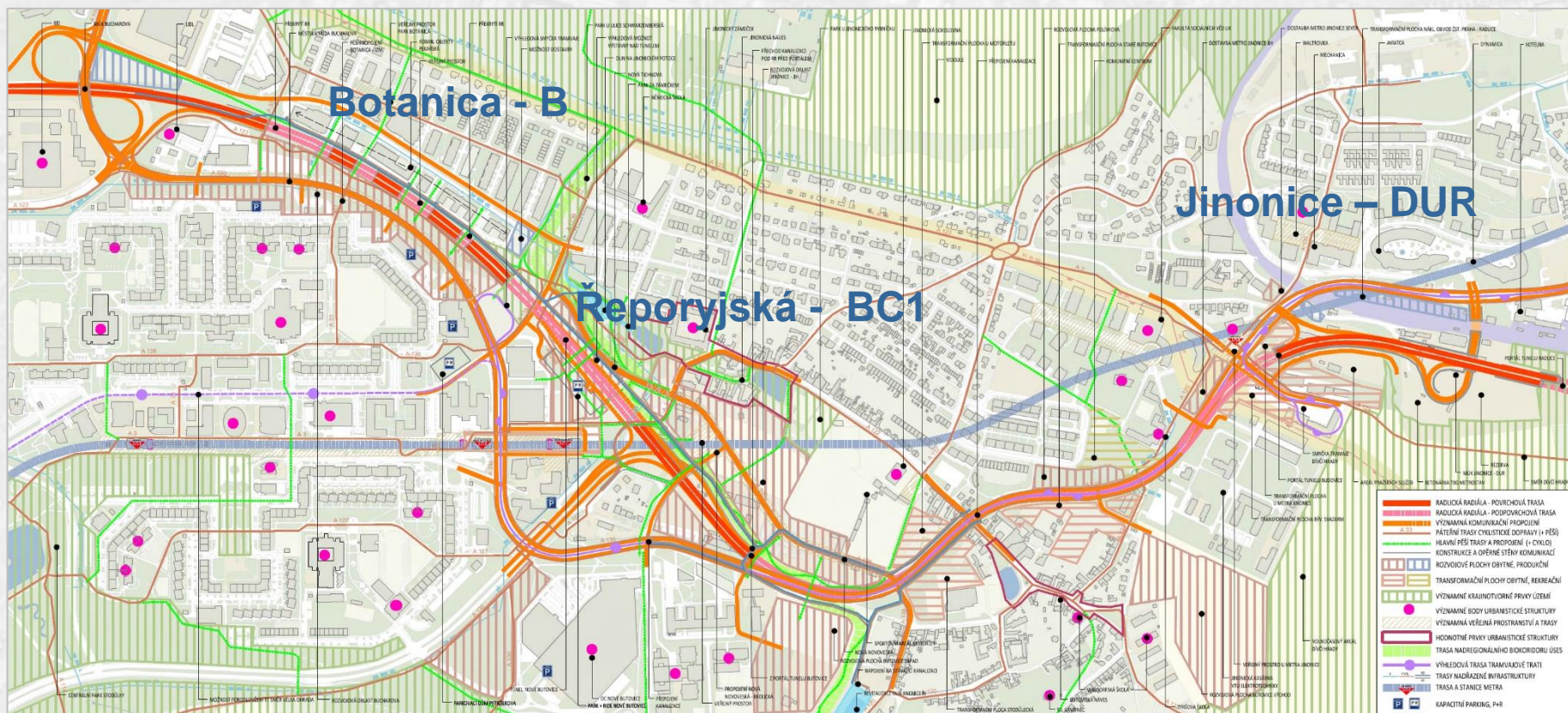
▪ Tunelové úseky

celkem 704 m

▪ Překryté úseky radiály širokými mosty

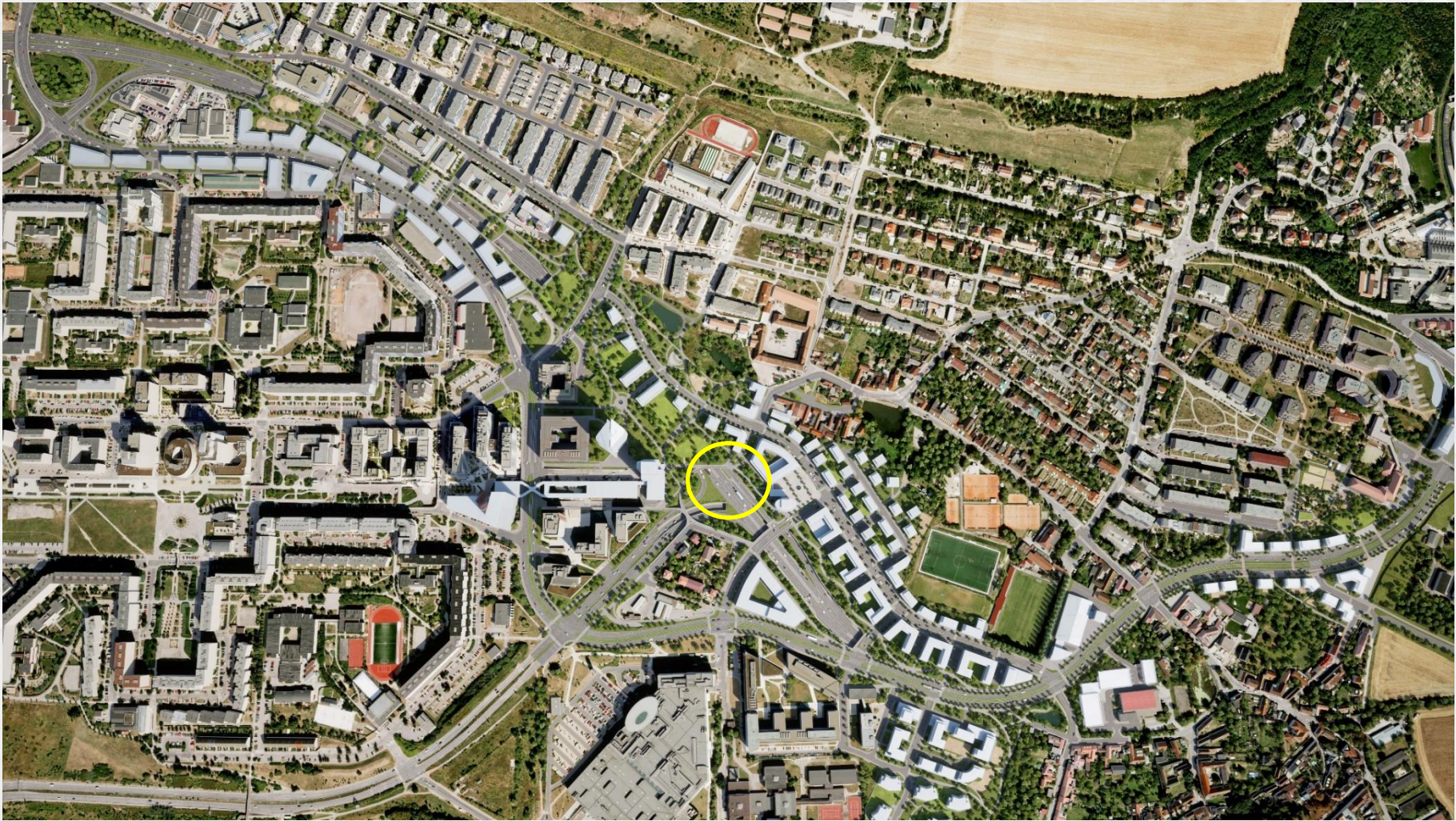
nejsou





- **Doporučená kombinace B – BC1 – DUR) zahrnuje:**
  - ✓ Tunel Řeporyjský v délce 379 m
  - ✓ Spojené tunely Butovice a Jinonice v konsolidované délce 1 204 m
  - ✓ Společně s raženým tunelem Radlice (2 300 m) mají tunelové úseky celkem 3,9 km
- **Z celkové délky záměru 5 500 m činí tunelové úseky cca 71%, v řešení dle DUR 2017 to bylo cca 55%**
- **Nárůst stavebních nákladů proti DUR cca 5 mld. Kč, tj. navýšení o cca 17%**



































































































- **Nadále sledovat cíl úpravy projektu Radlické radiály v úseku změn**
- **Potvrdit závěry konsolidované studie (Rada HMP + Zastupitelstvo HMP)**
- **Dokončit územní řízení na stávající řešení dle DUR 2017**
  - ✓ Využít vydané územní rozhodnutí na část stavby nedotčenou změnami (tunel Radlice), to vede k výraznému zkrácení lhůty do zprovoznění stavby
  - ✓ Nebude-li ÚR vydáno stavebním úřadem na Pha 5 do 30.6.2024, další správní řízení spadá do kompetence MHMP
- **Pro další procesování je příslušný nový stavební zákon**
  - ✓ Na záměr se vztahuje rovněž „liniový zákon“ 416/2009 (dokumentaci lze zpracovat v omezeném rozsahu)
- **Závazné stanovisko EIA je platné do 31.12.2026 a nelze ho již dále prodloužit**
  - ✓ Do 31.12.2026 musí být vydáno v prvním stupni povolení záměru (tj. společně umístění i povolení)
  - ✓ Dodržení lhůty je vysoce rizikové
- **Jeví se jako nezbytné zahájit kroky k pořízení nového stanoviska EIA pro stavbu jako celek**
  - ✓ Lze předpokládat, že konsolidované změny nebudou mít významný negativní vliv na životní prostředí a podaří se to prokázat
- **Zahájit proces pořízení příslušných projektových dokumentací pro povolení záměru**
  - ✓ Zde jsou odlišné postupy pro části záměru změnami dotčenými a změnami nedotčenými (tunel Radlice)













## Radlická radiála JZM-Smíchov

# Konsolidovaná studie změn oproti DUR 2017

březen 2024